

Starkniederschlagshöhen und -spenden gemäß KOSTRA-DWD-2020

Rasterfeld 184144

(Zeile 184, Spalte 144)

Regenspende und Bemessungsniederschlagswerte in Abhängigkeit von Wiederkehrzeit T und Dauerstufe D

Dauerstufe D		Wiederkehrzeit T																	
		1 a		2 a		3 a		5 a		10 a		20 a		30 a		50 a		100 a	
min	Std	mm	l / (s ha)	mm	l / (s ha)	mm	l / (s ha)	mm	l / (s ha)	mm	l / (s ha)	mm	l / (s ha)	mm	l / (s ha)	mm	l / (s ha)	mm	l / (s ha)
5		8,6	286,7	10,5	350,0	11,6	386,7	13,1	436,7	15,3	510,0	17,6	586,7	19,0	633,3	21,0	700,0	23,7	790,0
10		10,3	171,7	12,6	210,0	13,9	231,7	15,7	261,7	18,3	305,0	21,0	350,0	22,8	380,0	25,1	418,3	28,4	473,3
15		11,5	127,8	13,9	154,4	15,5	172,2	17,5	194,4	20,4	226,7	23,4	260,0	25,3	281,1	27,9	310,0	31,5	350,0
20		12,4	103,3	15,0	125,0	16,7	139,2	18,8	156,7	22,0	183,3	25,2	210,0	27,3	227,5	30,0	250,0	34,0	283,3
30		13,7	76,1	16,7	92,8	18,5	102,8	20,9	116,1	24,4	135,6	28,0	155,6	30,3	168,3	33,4	185,6	37,7	209,4
45		15,3	56,7	18,5	68,5	20,6	76,3	23,3	86,3	27,1	100,4	31,1	115,2	33,7	124,8	37,1	137,4	41,9	155,2
60	1	16,5	45,8	20,0	55,6	22,2	61,7	25,1	69,7	29,2	81,1	33,5	93,1	36,3	100,8	39,9	110,8	45,2	125,6
90	1,5	18,3	33,9	22,2	41,1	24,6	45,6	27,8	51,5	32,4	60,0	37,2	68,9	40,3	74,6	44,4	82,2	50,2	93,0
120	2	19,7	27,4	23,9	33,2	26,5	36,8	30,0	41,7	34,9	48,5	40,1	55,7	43,4	60,3	47,8	66,4	54,1	75,1
180	3	21,9	20,3	26,6	24,6	29,5	27,3	33,3	30,8	38,8	35,9	44,5	41,2	48,2	44,6	53,1	49,2	60,1	55,6
240	4	23,6	16,4	28,6	19,9	31,8	22,1	35,9	24,9	41,8	29,0	48,0	33,3	52,0	36,1	57,2	39,7	64,7	44,9
360	6	26,2	12,1	31,8	14,7	35,3	16,3	39,9	18,5	46,5	21,5	53,3	24,7	57,7	26,7	63,6	29,4	71,9	33,3
540	9	29,1	9,0	35,3	10,9	39,2	12,1	44,3	13,7	51,6	15,9	59,2	18,3	64,1	19,8	70,6	21,8	79,9	24,7
720	12	31,3	7,2	38,1	8,8	42,3	9,8	47,7	11,0	55,6	12,9	63,8	14,8	69,1	16,0	76,1	17,6	86,1	19,9
1080	18	34,8	5,4	42,3	6,5	46,9	7,2	53,0	8,2	61,8	9,5	70,9	10,9	76,8	11,9	84,5	13,0	95,7	14,8
1440	24	37,5	4,3	45,6	5,3	50,6	5,9	57,1	6,6	66,6	7,7	76,3	8,8	82,7	9,6	91,1	10,5	103,1	11,9
2880	48	44,9	2,6	54,6	3,2	60,6	3,5	68,4	4,0	79,7	4,6	91,4	5,3	99,0	5,7	109,0	6,3	123,4	7,1
4320	72	49,9	1,9	60,6	2,3	67,3	2,6	76,0	2,9	88,6	3,4	101,5	3,9	110,0	4,2	121,1	4,7	137,1	5,3
5760	96	53,8	1,6	65,3	1,9	72,5	2,1	81,9	2,4	95,4	2,8	109,4	3,2	118,5	3,4	130,5	3,8	147,7	4,3
7200	120	57,0	1,3	69,2	1,6	76,8	1,8	86,8	2,0	101,1	2,3	115,9	2,7	125,6	2,9	138,3	3,2	156,5	3,6
8640	144	59,7	1,2	72,6	1,4	80,5	1,6	91,0	1,8	106,0	2,0	121,5	2,3	131,7	2,5	145,0	2,8	164,1	3,2
10080	168	62,2	1,0	75,5	1,2	83,8	1,4	94,7	1,6	110,3	1,8	126,5	2,1	137,1	2,3	150,9	2,5	170,8	2,8

Starkniederschlagshöhen und -spenden gemäß KOSTRA-DWD-2020

Rasterfeld 184144

(Zeile 184, Spalte 144)

Örtliche Unsicherheiten in Abhängigkeit von Wiederkehrzeit T und Dauerstufe D

Dauerstufe D		Wiederkehrzeit T								
		1 a	2 a	3 a	5 a	10 a	20 a	30 a	50 a	100 a
min	Std	± %	± %	± %	± %	± %	± %	± %	± %	± %
5		16	17	17	18	19	19	19	20	20
10		19	20	21	21	22	23	23	24	24
15		20	22	22	23	24	25	25	25	26
20		21	22	23	24	25	25	26	26	26
30		21	23	23	24	25	26	26	26	27
45		21	22	23	24	25	25	26	26	27
60	1	20	22	22	23	24	25	25	26	26
90	1,5	19	21	21	22	23	24	24	25	25
120	2	18	20	21	21	22	23	23	24	24
180	3	17	19	19	20	21	22	22	23	23
240	4	16	18	18	19	20	21	21	22	22
360	6	15	17	17	18	19	19	20	20	21
540	9	14	15	16	17	18	18	19	19	20
720	12	14	15	15	16	17	17	18	18	19
1080	18	13	14	14	15	16	16	17	17	18
1440	24	13	14	14	15	15	16	16	17	17
2880	48	13	13	13	14	14	15	15	16	16
4320	72	13	13	14	14	14	15	15	15	16
5760	96	14	14	14	14	14	15	15	15	16
7200	120	14	14	14	14	15	15	15	15	16
8640	144	15	15	14	15	15	15	15	15	16
10080	168	15	15	15	15	15	15	15	16	16

Parameter für abweichende T und D

Lokationsparameter ξ (Xi)

16,4617396

Skalenparameter α (Alpha)

4,91750478

Formparameter κ (Kappa)

-0,1

1. Koutsoyiannis-Parameter θ (Theta)

0,0

2. Koutsoyiannis-Parameter η (Eta)

0,74052381

Parameter für dauerstufenübergreifende Extremwertschätzung nach KOUTSOYIANNIS et al. 1998.

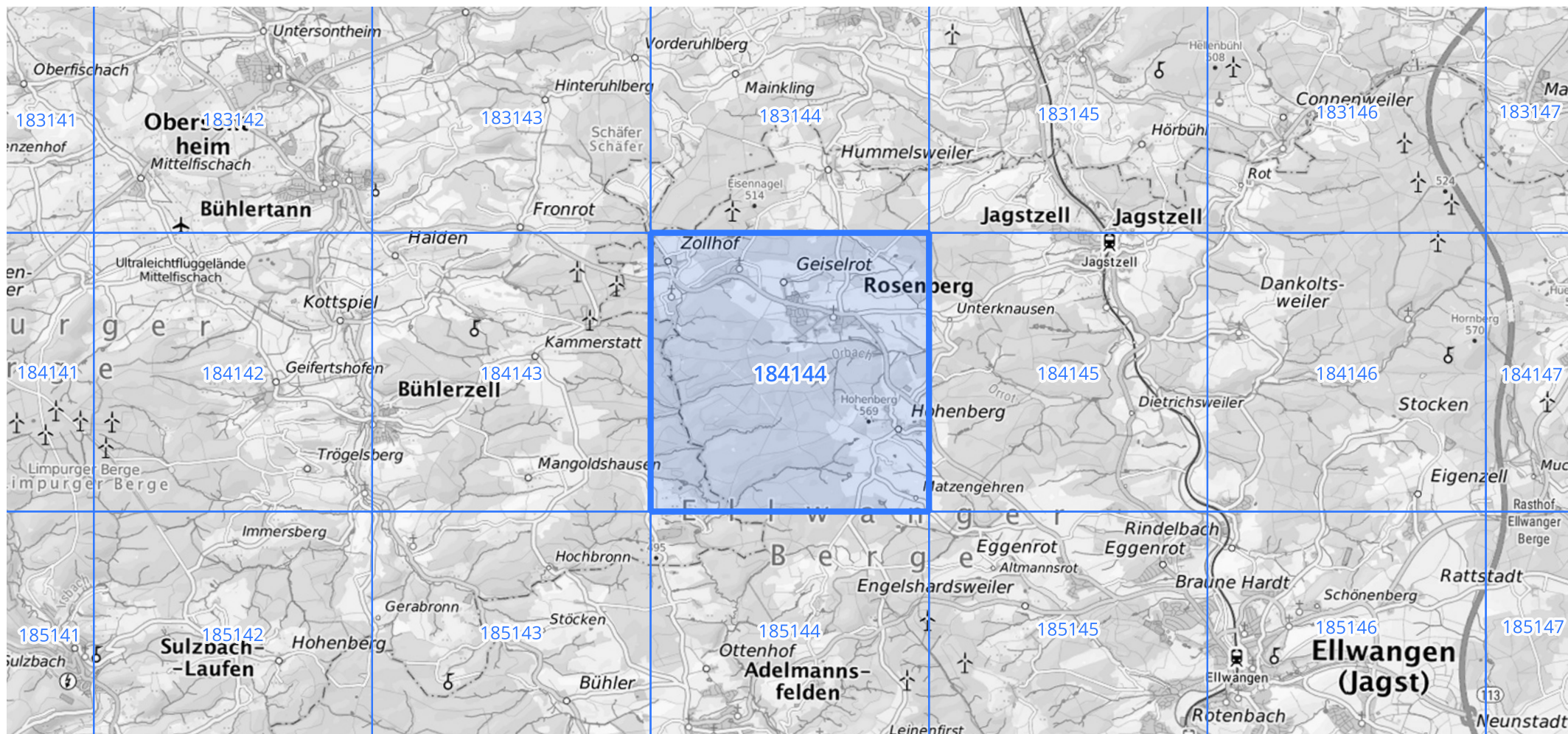
Siehe auch Anwendungshilfe zu KOSTRA-DWD-2020 des Deutschen Wetterdienstes.

Starkniederschlagshöhen und -spenden gemäß KOSTRA-DWD-2020

Rasterfeld 184144

(Zeile 184, Spalte 144)

Übersichtskarte des Rasterfeldes 184144, M 1 : 100 000



Quelle Rasterdaten: KOSTRA-DWD-2020 des Deutschen Wetterdienstes, Stand 12/2022.

Seite 3 von 3

Kartendarstellung: © Bundesamt für Kartographie und Geodäsie (2023), Datenquellen: https://sgx.geodatenzentrum.de/web_public/gdz/datenquellen/Datenquellen_TopPlusOpen.html

Für die Richtigkeit und Aktualität der Angaben wird keine Gewähr übernommen. Erstellt 01/2023.