

Starkniederschlagshöhen und -spenden gemäß KOSTRA-DWD-2020

Rasterfeld 184138

(Zeile 184, Spalte 138)

Regenspende und Bemessungsniederschlagswerte in Abhängigkeit von Wiederkehrzeit T und Dauerstufe D

Dauerstufe D		Wiederkehrzeit T																	
		1 a		2 a		3 a		5 a		10 a		20 a		30 a		50 a		100 a	
min	Std	mm	l / (s ha)	mm	l / (s ha)	mm	l / (s ha)	mm	l / (s ha)	mm	l / (s ha)	mm	l / (s ha)	mm	l / (s ha)	mm	l / (s ha)	mm	l / (s ha)
5		7,0	233,3	8,5	283,3	9,4	313,3	10,7	356,7	12,4	413,3	14,3	476,7	15,5	516,7	17,0	566,7	19,3	643,3
10		9,3	155,0	11,4	190,0	12,6	210,0	14,3	238,3	16,6	276,7	19,1	318,3	20,7	345,0	22,8	380,0	25,8	430,0
15		10,8	120,0	13,2	146,7	14,6	162,2	16,6	184,4	19,3	214,4	22,2	246,7	24,0	266,7	26,5	294,4	30,0	333,3
20		12,0	100,0	14,6	121,7	16,2	135,0	18,3	152,5	21,3	177,5	24,5	204,2	26,6	221,7	29,2	243,3	33,1	275,8
30		13,7	76,1	16,6	92,2	18,5	102,8	20,9	116,1	24,4	135,6	28,0	155,6	30,3	168,3	33,4	185,6	37,8	210,0
45		15,5	57,4	18,9	70,0	21,0	77,8	23,7	87,8	27,7	102,6	31,8	117,8	34,4	127,4	37,9	140,4	42,9	158,9
60	1	16,9	46,9	20,6	57,2	22,9	63,6	25,9	71,9	30,2	83,9	34,7	96,4	37,6	104,4	41,4	115,0	46,9	130,3
90	1,5	19,1	35,4	23,3	43,1	25,8	47,8	29,2	54,1	34,1	63,1	39,1	72,4	42,4	78,5	46,7	86,5	52,9	98,0
120	2	20,8	28,9	25,3	35,1	28,1	39,0	31,8	44,2	37,1	51,5	42,6	59,2	46,1	64,0	50,8	70,6	57,6	80,0
180	3	23,4	21,7	28,5	26,4	31,6	29,3	35,8	33,1	41,7	38,6	47,9	44,4	51,9	48,1	57,2	53,0	64,7	59,9
240	4	25,4	17,6	30,9	21,5	34,3	23,8	38,8	26,9	45,3	31,5	52,0	36,1	56,4	39,2	62,1	43,1	70,3	48,8
360	6	28,5	13,2	34,7	16,1	38,6	17,9	43,6	20,2	50,9	23,6	58,4	27,0	63,3	29,3	69,7	32,3	79,0	36,6
540	9	32,0	9,9	39,0	12,0	43,3	13,4	49,0	15,1	57,1	17,6	65,5	20,2	71,1	21,9	78,3	24,2	88,6	27,3
720	12	34,7	8,0	42,3	9,8	47,0	10,9	53,1	12,3	62,0	14,4	71,1	16,5	77,1	17,8	84,9	19,7	96,2	22,3
1080	18	39,0	6,0	47,4	7,3	52,7	8,1	59,6	9,2	69,5	10,7	79,8	12,3	86,5	13,3	95,3	14,7	107,9	16,7
1440	24	42,3	4,9	51,5	6,0	57,2	6,6	64,6	7,5	75,4	8,7	86,5	10,0	93,8	10,9	103,4	12,0	117,0	13,5
2880	48	51,4	3,0	62,6	3,6	69,5	4,0	78,6	4,5	91,7	5,3	105,3	6,1	114,1	6,6	125,7	7,3	142,3	8,2
4320	72	57,6	2,2	70,2	2,7	78,0	3,0	88,2	3,4	102,9	4,0	118,0	4,6	128,0	4,9	141,0	5,4	159,6	6,2
5760	96	62,5	1,8	76,1	2,2	84,5	2,4	95,6	2,8	111,6	3,2	128,0	3,7	138,8	4,0	152,9	4,4	173,1	5,0
7200	120	66,6	1,5	81,1	1,9	90,0	2,1	101,8	2,4	118,8	2,8	136,3	3,2	147,8	3,4	162,8	3,8	184,4	4,3
8640	144	70,1	1,4	85,3	1,6	94,8	1,8	107,2	2,1	125,1	2,4	143,5	2,8	155,6	3,0	171,4	3,3	194,1	3,7
10080	168	73,2	1,2	89,1	1,5	99,0	1,6	112,0	1,9	130,6	2,2	149,9	2,5	162,5	2,7	179,0	3,0	202,7	3,4

Starkniederschlagshöhen und -spenden gemäß KOSTRA-DWD-2020

Rasterfeld 184138

(Zeile 184, Spalte 138)

Örtliche Unsicherheiten in Abhängigkeit von Wiederkehrzeit T und Dauerstufe D

Dauerstufe D		Wiederkehrzeit T								
		1 a	2 a	3 a	5 a	10 a	20 a	30 a	50 a	100 a
min	Std	± %	± %	± %	± %	± %	± %	± %	± %	± %
5		11	12	13	13	14	14	14	15	15
10		15	16	17	18	18	19	19	20	20
15		17	19	19	20	21	21	22	22	23
20		18	20	21	21	22	23	23	23	24
30		20	21	22	22	23	24	24	25	25
45		20	21	22	23	24	24	25	25	26
60	1	20	21	22	23	24	24	25	25	25
90	1,5	19	21	21	22	23	24	24	24	25
120	2	19	20	21	22	23	23	24	24	24
180	3	18	19	20	21	22	22	23	23	23
240	4	17	18	19	20	21	21	22	22	23
360	6	16	17	18	19	20	20	21	21	21
540	9	15	17	17	18	19	19	20	20	20
720	12	15	16	16	17	18	18	19	19	20
1080	18	14	15	16	16	17	17	18	18	19
1440	24	14	15	15	16	16	17	17	17	18
2880	48	14	14	14	15	15	16	16	16	17
4320	72	14	14	15	15	15	16	16	16	16
5760	96	15	15	15	15	15	16	16	16	16
7200	120	15	15	15	15	15	16	16	16	16
8640	144	16	15	15	15	16	16	16	16	16
10080	168	16	16	16	16	16	16	16	16	16

Parameter für abweichende T und D

Lokationsparameter ξ (Xi)

17,27571335

Skalenparameter α (Alpha)

5,22762348

Formparameter κ (Kappa)

-0,1

1. Koutsoyiannis-Parameter θ (Theta)

0,02775347

2. Koutsoyiannis-Parameter η (Eta)

0,71805853

Parameter für dauerstufenübergreifende Extremwertschätzung nach KOUTSOYIANNIS et al. 1998.

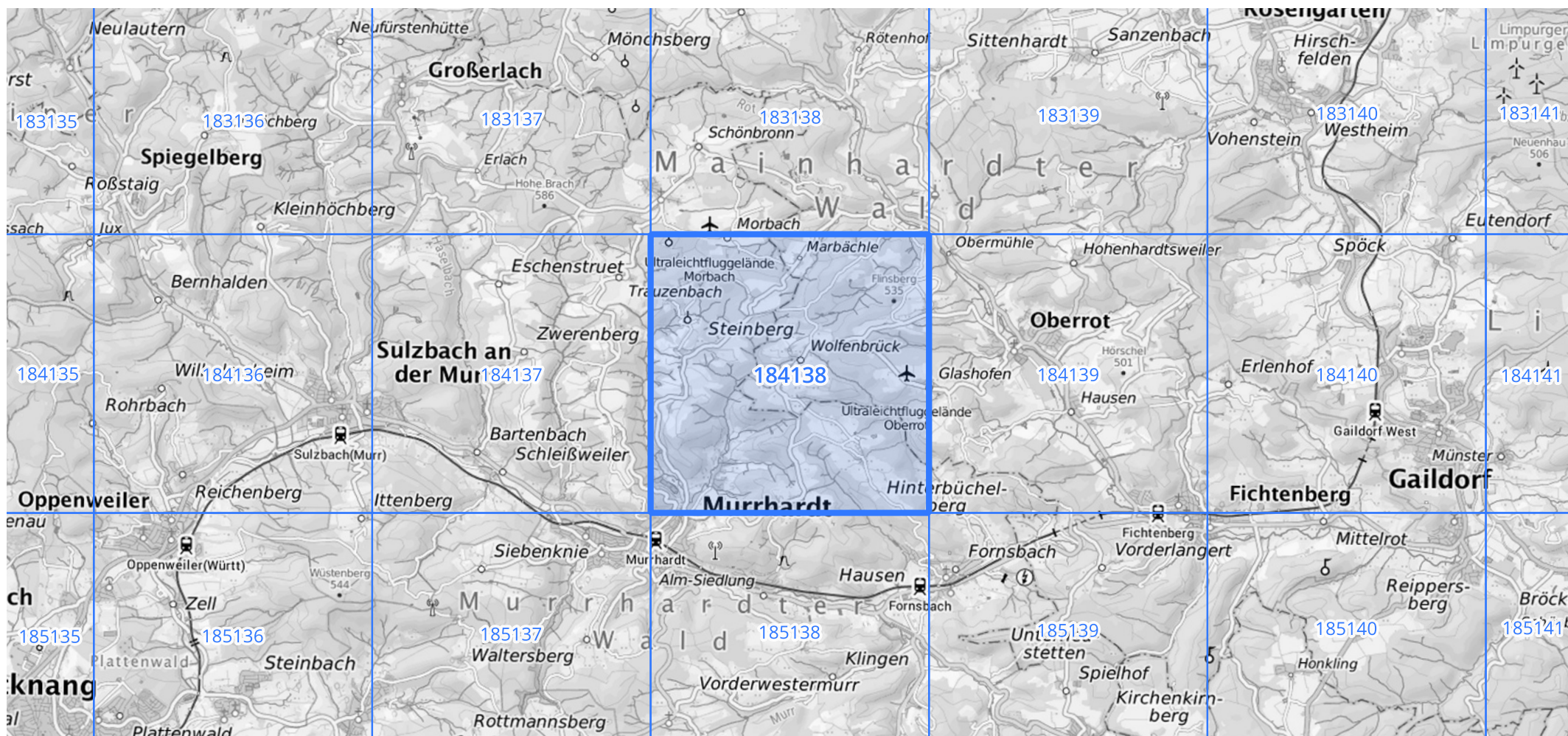
Siehe auch Anwendungshilfe zu KOSTRA-DWD-2020 des Deutschen Wetterdienstes.

Starkniederschlagshöhen und -spenden gemäß KOSTRA-DWD-2020

Rasterfeld 184138

(Zeile 184, Spalte 138)

Übersichtskarte des Rasterfeldes 184138, M 1 : 100 000



Quelle Rasterdaten: KOSTRA-DWD-2020 des Deutschen Wetterdienstes, Stand 12/2022.

Seite 3 von 3

Kartendarstellung: © Bundesamt für Kartographie und Geodäsie (2023), Datenquellen: https://sgx.geodatenzentrum.de/web_public/gdz/datenquellen/Datenquellen_TopPlusOpen.html

Für die Richtigkeit und Aktualität der Angaben wird keine Gewähr übernommen. Erstellt 01/2023.