

# Starkniederschlagshöhen und -spenden gemäß KOSTRA-DWD-2020

## Rasterfeld 184109

(Zeile 184, Spalte 109)

### Regenspende und Bemessungsniederschlagswerte in Abhängigkeit von Wiederkehrzeit T und Dauerstufe D

Dauerstufe D	Wiederkehrzeit T																		
	1 a	2 a	3 a	5 a	10 a	20 a	30 a	50 a	100 a	1 a	2 a	3 a	5 a	10 a	20 a	30 a	50 a	100 a	
min	Std	mm	l / (s ha)	mm	l / (s ha)	mm	l / (s ha)	mm	l / (s ha)	mm	l / (s ha)	mm	l / (s ha)	mm	l / (s ha)	mm	l / (s ha)	mm	l / (s ha)
5		7,6	253,3	9,4	313,3	10,5	350,0	12,0	400,0	14,1	470,0	16,2	540,0	17,7	590,0	19,5	650,0	22,2	740,0
10		9,5	158,3	11,7	195,0	13,1	218,3	14,9	248,3	17,5	291,7	20,2	336,7	22,0	366,7	24,3	405,0	27,6	460,0
15		10,7	118,9	13,2	146,7	14,8	164,4	16,8	186,7	19,7	218,9	22,8	253,3	24,8	275,6	27,4	304,4	31,1	345,6
20		11,6	96,7	14,4	120,0	16,0	133,3	18,3	152,5	21,5	179,2	24,7	205,8	26,9	224,2	29,7	247,5	33,8	281,7
30		13,1	72,8	16,1	89,4	18,0	100,0	20,5	113,9	24,1	133,9	27,7	153,9	30,2	167,8	33,3	185,0	37,9	210,6
45		14,6	54,1	18,0	66,7	20,1	74,4	22,9	84,8	26,9	99,6	31,1	115,2	33,8	125,2	37,3	138,1	42,4	157,0
60	1	15,8	43,9	19,5	54,2	21,8	60,6	24,8	68,9	29,1	80,8	33,6	93,3	36,5	101,4	40,4	112,2	45,9	127,5
90	1,5	17,7	32,8	21,8	40,4	24,4	45,2	27,7	51,3	32,6	60,4	37,6	69,6	40,8	75,6	45,1	83,5	51,3	95,0
120	2	19,1	26,5	23,6	32,8	26,4	36,7	30,0	41,7	35,2	48,9	40,6	56,4	44,2	61,4	48,8	67,8	55,4	76,9
180	3	21,3	19,7	26,3	24,4	29,4	27,2	33,5	31,0	39,3	36,4	45,3	41,9	49,3	45,6	54,5	50,5	61,9	57,3
240	4	23,1	16,0	28,5	19,8	31,8	22,1	36,2	25,1	42,5	29,5	49,0	34,0	53,3	37,0	58,9	40,9	66,9	46,5
360	6	25,7	11,9	31,8	14,7	35,5	16,4	40,4	18,7	47,4	21,9	54,7	25,3	59,5	27,5	65,7	30,4	74,6	34,5
540	9	28,7	8,9	35,4	10,9	39,6	12,2	45,0	13,9	52,9	16,3	61,0	18,8	66,3	20,5	73,3	22,6	83,3	25,7
720	12	31,0	7,2	38,3	8,9	42,8	9,9	48,7	11,3	57,2	13,2	65,9	15,3	71,7	16,6	79,2	18,3	90,0	20,8
1080	18	34,6	5,3	42,7	6,6	47,7	7,4	54,3	8,4	63,8	9,8	73,5	11,3	80,0	12,3	88,3	13,6	100,4	15,5
1440	24	37,4	4,3	46,1	5,3	51,6	6,0	58,7	6,8	68,9	8,0	79,5	9,2	86,4	10,0	95,5	11,1	108,4	12,5
2880	48	45,1	2,6	55,6	3,2	62,1	3,6	70,7	4,1	83,0	4,8	95,8	5,5	104,1	6,0	115,0	6,7	130,7	7,6
4320	72	50,3	1,9	62,0	2,4	69,3	2,7	78,9	3,0	92,6	3,6	106,8	4,1	116,1	4,5	128,3	4,9	145,8	5,6
5760	96	54,3	1,6	67,0	1,9	74,9	2,2	85,2	2,5	100,1	2,9	115,4	3,3	125,5	3,6	138,6	4,0	157,5	4,6
7200	120	57,7	1,3	71,2	1,6	79,5	1,8	90,5	2,1	106,3	2,5	122,6	2,8	133,2	3,1	147,2	3,4	167,2	3,9
8640	144	60,6	1,2	74,7	1,4	83,5	1,6	95,0	1,8	111,6	2,2	128,7	2,5	139,9	2,7	154,6	3,0	175,7	3,4
10080	168	63,1	1,0	77,9	1,3	87,0	1,4	99,0	1,6	116,3	1,9	134,2	2,2	145,9	2,4	161,2	2,7	183,1	3,0

# Starkniederschlagshöhen und -spenden gemäß KOSTRA-DWD-2020

## Rasterfeld 184109

(Zeile 184, Spalte 109)

### Örtliche Unsicherheiten in Abhängigkeit von Wiederkehrzeit T und Dauerstufe D

Dauerstufe D		Wiederkehrzeit T								
		1 a	2 a	3 a	5 a	10 a	20 a	30 a	50 a	100 a
min	Std	± %	± %	± %	± %	± %	± %	± %	± %	± %
5		15	17	17	18	19	19	20	20	20
10		18	20	20	21	22	23	23	24	24
15		19	21	22	23	24	25	25	26	26
20		20	22	23	24	25	26	26	27	27
30		20	22	23	24	25	26	27	27	28
45		20	22	23	24	25	26	26	27	27
60	1	19	21	22	23	24	25	26	26	27
90	1,5	18	20	21	22	23	24	25	25	26
120	2	17	19	20	21	22	23	24	24	25
180	3	16	18	19	20	21	22	22	23	24
240	4	15	17	18	19	20	21	21	22	23
360	6	14	16	17	18	19	20	20	21	21
540	9	14	15	16	17	18	19	19	19	20
720	12	14	15	15	16	17	18	18	19	19
1080	18	14	14	15	16	16	17	17	18	18
1440	24	14	15	15	15	16	17	17	17	18
2880	48	16	16	16	16	16	17	17	17	18
4320	72	18	17	17	17	17	17	17	18	18
5760	96	19	18	18	18	18	18	18	18	19
7200	120	20	19	19	19	19	19	19	19	19
8640	144	21	20	20	20	20	20	20	20	20
10080	168	22	21	21	20	20	20	20	20	20

### Parameter für abweichende T und D

#### Lokationsparameter $\xi$ (Xi)

15,91748887

#### Skalenparameter $\alpha$ (Alpha)

5,17223176

#### Formparameter $\kappa$ (Kappa)

-0,1

#### 1. Koutsoyiannis-Parameter $\theta$ (Theta)

0,00763954

#### 2. Koutsoyiannis-Parameter $\eta$ (Eta)

0,73095277

Parameter für dauerstufenübergreifende Extremwertschätzung nach KOUTSOYIANNIS et al. 1998.

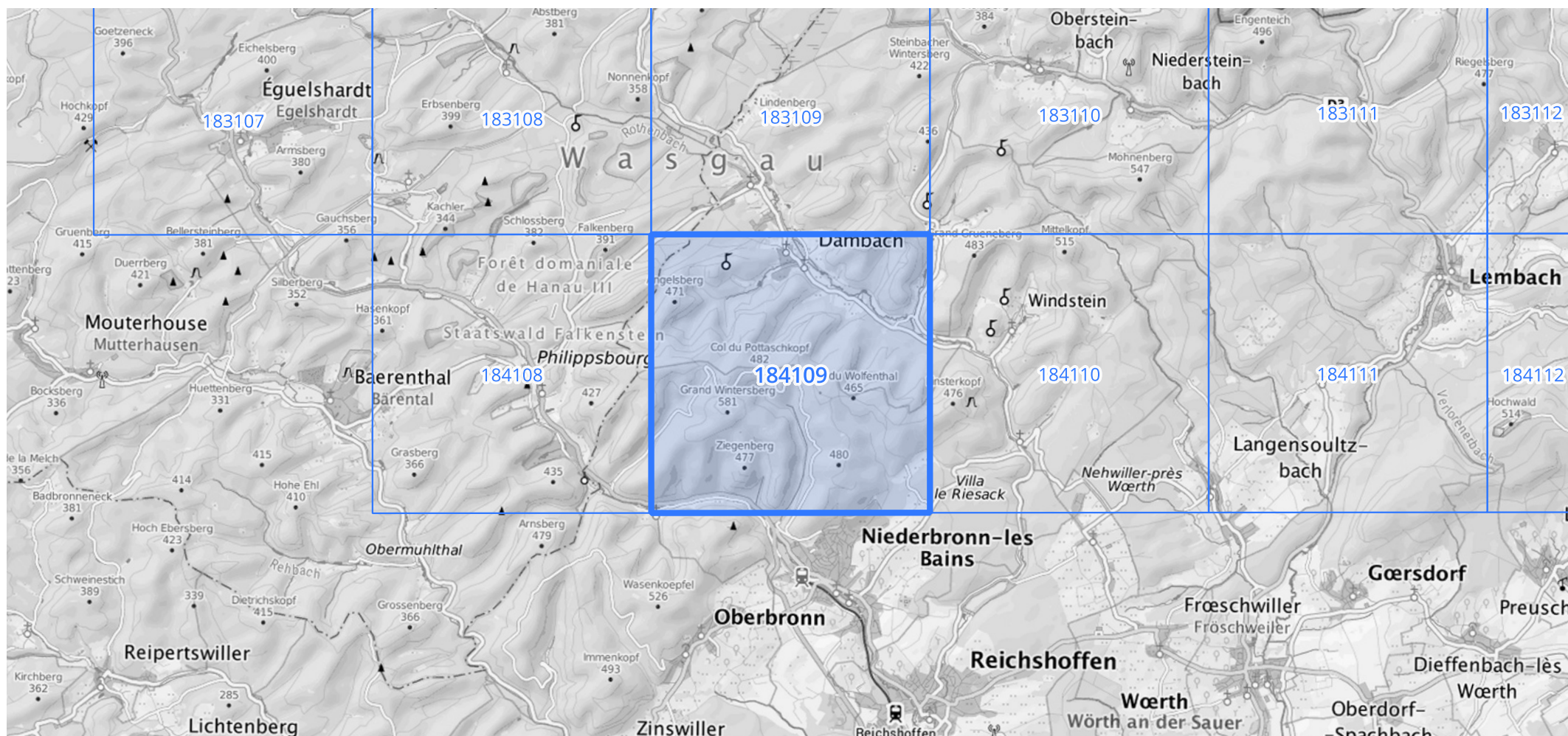
Siehe auch Anwendungshilfe zu KOSTRA-DWD-2020 des Deutschen Wetterdienstes.

# Starkniederschlagshöhen und -spenden gemäß KOSTRA-DWD-2020

## Rasterfeld 184109

(Zeile 184, Spalte 109)

### Übersichtskarte des Rasterfeldes 184109, M 1 : 100 000



Quelle Rasterdaten: KOSTRA-DWD-2020 des Deutschen Wetterdienstes, Stand 12/2022.

Seite 3 von 3

Kartendarstellung: © Bundesamt für Kartographie und Geodäsie (2023), Datenquellen: [https://sgx.geodatenzentrum.de/web\\_public/gdz/datenquellen/Datenquellen\\_TopPlusOpen.html](https://sgx.geodatenzentrum.de/web_public/gdz/datenquellen/Datenquellen_TopPlusOpen.html)

Für die Richtigkeit und Aktualität der Angaben wird keine Gewähr übernommen. Erstellt 01/2023.