

Starkniederschlagshöhen und -spenden gemäß KOSTRA-DWD-2020

Rasterfeld 183190

(Zeile 183, Spalte 190)

Regenspende und Bemessungsniederschlagswerte in Abhängigkeit von Wiederkehrzeit T und Dauerstufe D

Dauerstufe D		Wiederkehrzeit T																	
		1 a		2 a		3 a		5 a		10 a		20 a		30 a		50 a		100 a	
min	Std	mm	l / (s ha)	mm	l / (s ha)	mm	l / (s ha)	mm	l / (s ha)	mm	l / (s ha)	mm	l / (s ha)	mm	l / (s ha)	mm	l / (s ha)	mm	l / (s ha)
5		7,1	236,7	8,7	290,0	9,7	323,3	11,0	366,7	12,8	426,7	14,7	490,0	16,0	533,3	17,6	586,7	20,0	666,7
10		9,5	158,3	11,6	193,3	12,9	215,0	14,6	243,3	17,1	285,0	19,6	326,7	21,3	355,0	23,5	391,7	26,6	443,3
15		11,1	123,3	13,5	150,0	15,0	166,7	17,0	188,9	19,9	221,1	22,8	253,3	24,8	275,6	27,3	303,3	30,9	343,3
20		12,2	101,7	14,9	124,2	16,6	138,3	18,8	156,7	22,0	183,3	25,3	210,8	27,4	228,3	30,2	251,7	34,2	285,0
30		14,0	77,8	17,1	95,0	19,0	105,6	21,6	120,0	25,2	140,0	29,0	161,1	31,4	174,4	34,6	192,2	39,2	217,8
45		16,0	59,3	19,5	72,2	21,7	80,4	24,6	91,1	28,8	106,7	33,0	122,2	35,8	132,6	39,5	146,3	44,8	165,9
60	1	17,5	48,6	21,4	59,4	23,8	66,1	27,0	75,0	31,5	87,5	36,2	100,6	39,3	109,2	43,3	120,3	49,1	136,4
90	1,5	19,9	36,9	24,3	45,0	27,1	50,2	30,6	56,7	35,8	66,3	41,1	76,1	44,6	82,6	49,2	91,1	55,7	103,1
120	2	21,8	30,3	26,6	36,9	29,6	41,1	33,5	46,5	39,1	54,3	45,0	62,5	48,8	67,8	53,8	74,7	60,9	84,6
180	3	24,7	22,9	30,1	27,9	33,5	31,0	37,9	35,1	44,3	41,0	50,9	47,1	55,2	51,1	60,9	56,4	69,0	63,9
240	4	26,9	18,7	32,9	22,8	36,6	25,4	41,4	28,8	48,4	33,6	55,6	38,6	60,3	41,9	66,5	46,2	75,4	52,4
360	6	30,5	14,1	37,2	17,2	41,4	19,2	46,9	21,7	54,8	25,4	62,9	29,1	68,2	31,6	75,2	34,8	85,2	39,4
540	9	34,5	10,6	42,1	13,0	46,8	14,4	53,0	16,4	61,9	19,1	71,1	21,9	77,2	23,8	85,1	26,3	96,4	29,8
720	12	37,6	8,7	45,9	10,6	51,1	11,8	57,8	13,4	67,6	15,6	77,6	18,0	84,2	19,5	92,8	21,5	105,2	24,4
1080	18	42,5	6,6	51,9	8,0	57,7	8,9	65,3	10,1	76,4	11,8	87,7	13,5	95,2	14,7	104,9	16,2	118,9	18,3
1440	24	46,3	5,4	56,6	6,6	62,9	7,3	71,3	8,3	83,3	9,6	95,7	11,1	103,8	12,0	114,4	13,2	129,6	15,0
2880	48	57,1	3,3	69,7	4,0	77,6	4,5	87,8	5,1	102,6	5,9	117,9	6,8	127,9	7,4	141,0	8,2	159,8	9,2
4320	72	64,5	2,5	78,8	3,0	87,6	3,4	99,2	3,8	116,0	4,5	133,2	5,1	144,5	5,6	159,3	6,1	180,5	7,0
5760	96	70,4	2,0	85,9	2,5	95,6	2,8	108,2	3,1	126,5	3,7	145,3	4,2	157,6	4,6	173,7	5,0	196,9	5,7
7200	120	75,3	1,7	91,9	2,1	102,2	2,4	115,8	2,7	135,3	3,1	155,4	3,6	168,5	3,9	185,8	4,3	210,5	4,9
8640	144	79,5	1,5	97,1	1,9	108,0	2,1	122,3	2,4	142,9	2,8	164,1	3,2	178,1	3,4	196,3	3,8	222,4	4,3
10080	168	83,3	1,4	101,7	1,7	113,1	1,9	128,1	2,1	149,7	2,5	171,9	2,8	186,5	3,1	205,6	3,4	233,0	3,9

Starkniederschlagshöhen und -spenden gemäß KOSTRA-DWD-2020

Rasterfeld 183190

(Zeile 183, Spalte 190)

Örtliche Unsicherheiten in Abhängigkeit von Wiederkehrzeit T und Dauerstufe D

Dauerstufe D		Wiederkehrzeit T								
		1 a	2 a	3 a	5 a	10 a	20 a	30 a	50 a	100 a
min	Std	± %	± %	± %	± %	± %	± %	± %	± %	± %
5		18	19	20	21	21	22	22	23	23
10		21	23	23	24	25	26	26	27	27
15		22	24	25	25	26	27	28	28	29
20		23	25	25	26	27	28	28	29	29
30		23	25	26	26	27	28	28	29	29
45		23	24	25	26	27	28	28	28	29
60	1	22	24	24	25	26	27	27	28	28
90	1,5	21	22	23	24	25	26	26	27	27
120	2	20	21	22	23	24	25	25	26	26
180	3	18	20	21	21	22	23	24	24	25
240	4	17	19	20	20	21	22	22	23	23
360	6	16	18	18	19	20	20	21	21	22
540	9	15	16	17	18	19	19	20	20	20
720	12	15	16	17	17	18	19	19	19	20
1080	18	15	16	16	17	17	18	18	19	19
1440	24	16	16	17	17	17	18	18	18	19
2880	48	18	18	18	18	18	19	19	19	19
4320	72	20	20	20	20	20	20	20	20	20
5760	96	22	21	21	21	21	21	21	21	21
7200	120	23	22	22	22	22	22	22	22	22
8640	144	24	24	23	23	23	23	23	23	23
10080	168	25	24	24	24	24	24	24	24	24

Parameter für abweichende T und D

Lokationsparameter ξ (Xi)

17,82733093

Skalenparameter α (Alpha)

5,48049532

Formparameter κ (Kappa)

-0,1

1. Koutsoyiannis-Parameter θ (Theta)

0,02239072

2. Koutsoyiannis-Parameter η (Eta)

0,69901153

Parameter für dauerstufenübergreifende Extremwertschätzung nach KOUTSOYIANNIS et al. 1998.

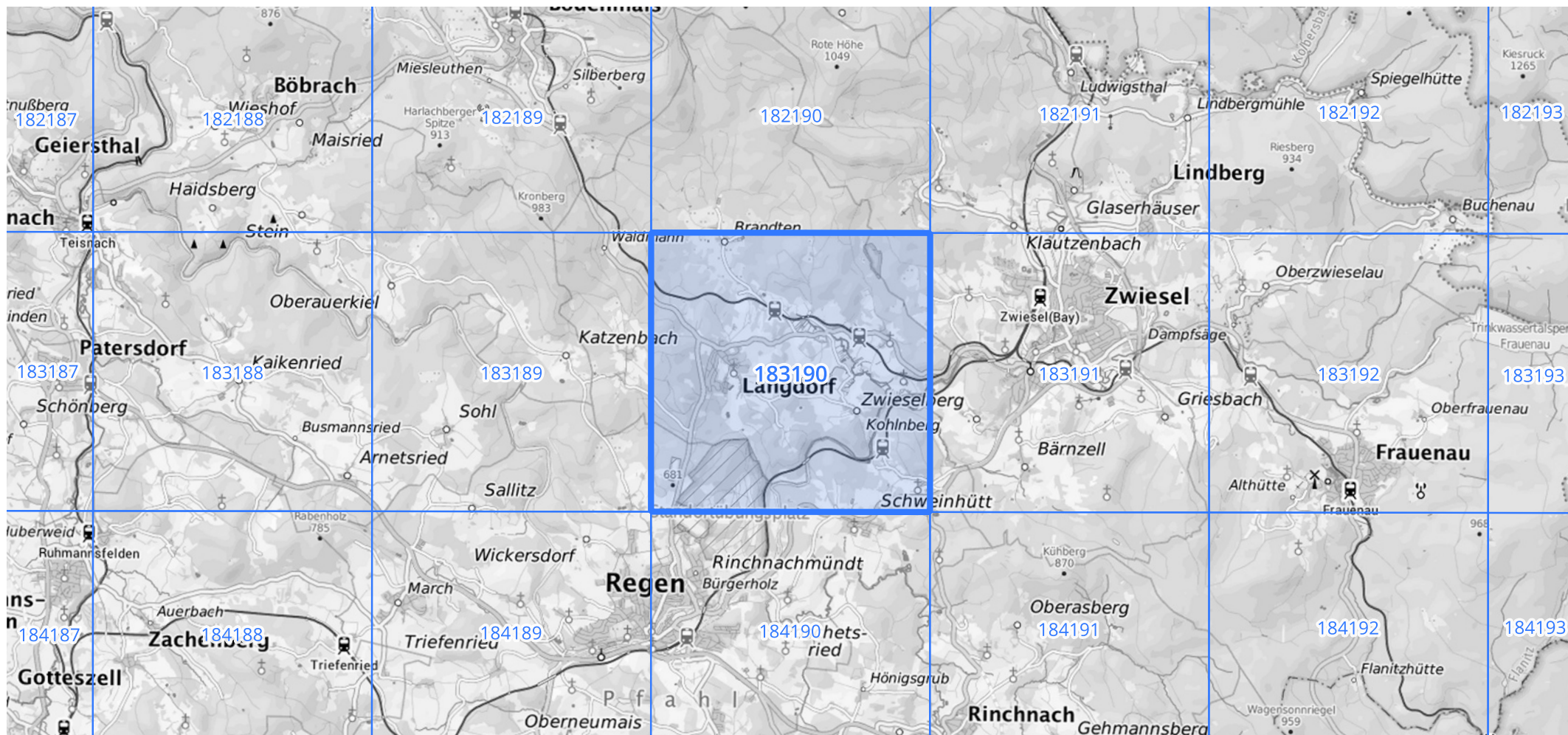
Siehe auch Anwendungshilfe zu KOSTRA-DWD-2020 des Deutschen Wetterdienstes.

Starkniederschlagshöhen und -spenden gemäß KOSTRA-DWD-2020

Rasterfeld 183190

(Zeile 183, Spalte 190)

Übersichtskarte des Rasterfeldes 183190, M 1 : 100 000



Quelle Rasterdaten: KOSTRA-DWD-2020 des Deutschen Wetterdienstes, Stand 12/2022.

Seite 3 von 3

Kartendarstellung: © Bundesamt für Kartographie und Geodäsie (2023), Datenquellen: https://sgx.geodatenzentrum.de/web_public/gdz/datenquellen/Datenquellen_TopPlusOpen.html

Für die Richtigkeit und Aktualität der Angaben wird keine Gewähr übernommen. Erstellt 01/2023.