

# Starkniederschlagshöhen und -spenden gemäß KOSTRA-DWD-2020

## Rasterfeld 183188

(Zeile 183, Spalte 188)

### Regenspende und Bemessungsniederschlagswerte in Abhängigkeit von Wiederkehrzeit T und Dauerstufe D

Dauerstufe D		Wiederkehrzeit T																	
		1 a		2 a		3 a		5 a		10 a		20 a		30 a		50 a		100 a	
min	Std	mm	l / (s ha)	mm	l / (s ha)	mm	l / (s ha)	mm	l / (s ha)	mm	l / (s ha)	mm	l / (s ha)	mm	l / (s ha)	mm	l / (s ha)	mm	l / (s ha)
5		7,2	240,0	8,8	293,3	9,7	323,3	11,0	366,7	12,9	430,0	14,8	493,3	16,1	536,7	17,7	590,0	20,1	670,0
10		9,5	158,3	11,6	193,3	12,9	215,0	14,7	245,0	17,1	285,0	19,7	328,3	21,4	356,7	23,5	391,7	26,7	445,0
15		11,0	122,2	13,5	150,0	15,0	166,7	17,0	188,9	19,9	221,1	22,8	253,3	24,8	275,6	27,3	303,3	30,9	343,3
20		12,2	101,7	14,9	124,2	16,6	138,3	18,8	156,7	21,9	182,5	25,2	210,0	27,3	227,5	30,1	250,8	34,1	284,2
30		13,9	77,2	17,0	94,4	18,9	105,0	21,4	118,9	25,1	139,4	28,8	160,0	31,2	173,3	34,4	191,1	39,0	216,7
45		15,8	58,5	19,4	71,9	21,5	79,6	24,4	90,4	28,5	105,6	32,7	121,1	35,5	131,5	39,2	145,2	44,4	164,4
60	1	17,3	48,1	21,2	58,9	23,5	65,3	26,7	74,2	31,2	86,7	35,8	99,4	38,8	107,8	42,8	118,9	48,5	134,7
90	1,5	19,6	36,3	23,9	44,3	26,6	49,3	30,1	55,7	35,2	65,2	40,5	75,0	43,9	81,3	48,4	89,6	54,9	101,7
120	2	21,4	29,7	26,1	36,3	29,0	40,3	32,9	45,7	38,4	53,3	44,1	61,3	47,9	66,5	52,8	73,3	59,8	83,1
180	3	24,1	22,3	29,4	27,2	32,7	30,3	37,1	34,4	43,3	40,1	49,8	46,1	54,0	50,0	59,5	55,1	67,5	62,5
240	4	26,2	18,2	32,0	22,2	35,6	24,7	40,4	28,1	47,2	32,8	54,2	37,6	58,8	40,8	64,8	45,0	73,4	51,0
360	6	29,5	13,7	36,1	16,7	40,1	18,6	45,5	21,1	53,1	24,6	61,0	28,2	66,2	30,6	73,0	33,8	82,7	38,3
540	9	33,3	10,3	40,6	12,5	45,2	14,0	51,2	15,8	59,8	18,5	68,7	21,2	74,5	23,0	82,2	25,4	93,1	28,7
720	12	36,2	8,4	44,2	10,2	49,1	11,4	55,7	12,9	65,0	15,0	74,7	17,3	81,1	18,8	89,4	20,7	101,3	23,4
1080	18	40,7	6,3	49,7	7,7	55,3	8,5	62,6	9,7	73,2	11,3	84,1	13,0	91,2	14,1	100,6	15,5	114,0	17,6
1440	24	44,2	5,1	54,1	6,3	60,1	7,0	68,1	7,9	79,6	9,2	91,4	10,6	99,2	11,5	109,3	12,7	123,9	14,3
2880	48	54,1	3,1	66,1	3,8	73,5	4,3	83,3	4,8	97,3	5,6	111,8	6,5	121,3	7,0	133,7	7,7	151,6	8,8
4320	72	60,9	2,3	74,4	2,9	82,7	3,2	93,7	3,6	109,5	4,2	125,8	4,9	136,5	5,3	150,5	5,8	170,5	6,6
5760	96	66,2	1,9	80,9	2,3	89,9	2,6	101,9	2,9	119,0	3,4	136,8	4,0	148,4	4,3	163,6	4,7	185,3	5,4
7200	120	70,6	1,6	86,3	2,0	95,9	2,2	108,7	2,5	127,0	2,9	145,9	3,4	158,3	3,7	174,5	4,0	197,7	4,6
8640	144	74,5	1,4	90,9	1,8	101,2	2,0	114,6	2,2	133,9	2,6	153,8	3,0	166,9	3,2	184,0	3,5	208,5	4,0
10080	168	77,9	1,3	95,1	1,6	105,8	1,7	119,8	2,0	140,0	2,3	160,9	2,7	174,5	2,9	192,4	3,2	218,0	3,6

# Starkniederschlagshöhen und -spenden gemäß KOSTRA-DWD-2020

## Rasterfeld 183188

(Zeile 183, Spalte 188)

### Örtliche Unsicherheiten in Abhängigkeit von Wiederkehrzeit T und Dauerstufe D

Dauerstufe D		Wiederkehrzeit T								
		1 a	2 a	3 a	5 a	10 a	20 a	30 a	50 a	100 a
min	Std	± %	± %	± %	± %	± %	± %	± %	± %	± %
5		17	18	18	19	20	21	21	21	22
10		20	21	22	23	24	24	25	25	26
15		21	23	23	24	25	26	26	27	27
20		22	23	24	25	26	27	27	28	28
30		22	24	25	25	26	27	27	28	28
45		22	24	24	25	26	27	27	28	28
60	1	21	23	24	24	26	26	27	27	28
90	1,5	20	22	23	23	24	25	26	26	27
120	2	19	21	22	22	23	24	25	25	26
180	3	18	19	20	21	22	23	23	24	24
240	4	17	18	19	20	21	22	22	22	23
360	6	16	17	18	18	19	20	20	21	21
540	9	15	16	16	17	18	19	19	20	20
720	12	14	15	16	16	17	18	18	19	19
1080	18	14	15	15	16	17	17	17	18	18
1440	24	15	15	15	16	16	17	17	17	18
2880	48	16	16	16	17	17	17	17	17	18
4320	72	18	18	18	18	18	18	18	18	18
5760	96	19	19	19	19	19	19	19	19	19
7200	120	20	20	20	19	20	20	20	20	20
8640	144	21	21	20	20	20	20	20	20	20
10080	168	22	21	21	21	21	21	21	21	21

### Parameter für abweichende T und D

#### Lokationsparameter $\xi$ (Xi)

17,62525811

#### Skalenparameter $\alpha$ (Alpha)

5,42649248

#### Formparameter $\kappa$ (Kappa)

-0,1

#### 1. Koutsoyiannis-Parameter $\theta$ (Theta)

0,02378243

#### 2. Koutsoyiannis-Parameter $\eta$ (Eta)

0,70992342

Parameter für dauerstufenübergreifende Extremwertschätzung nach KOUTSOYIANNIS et al. 1998.

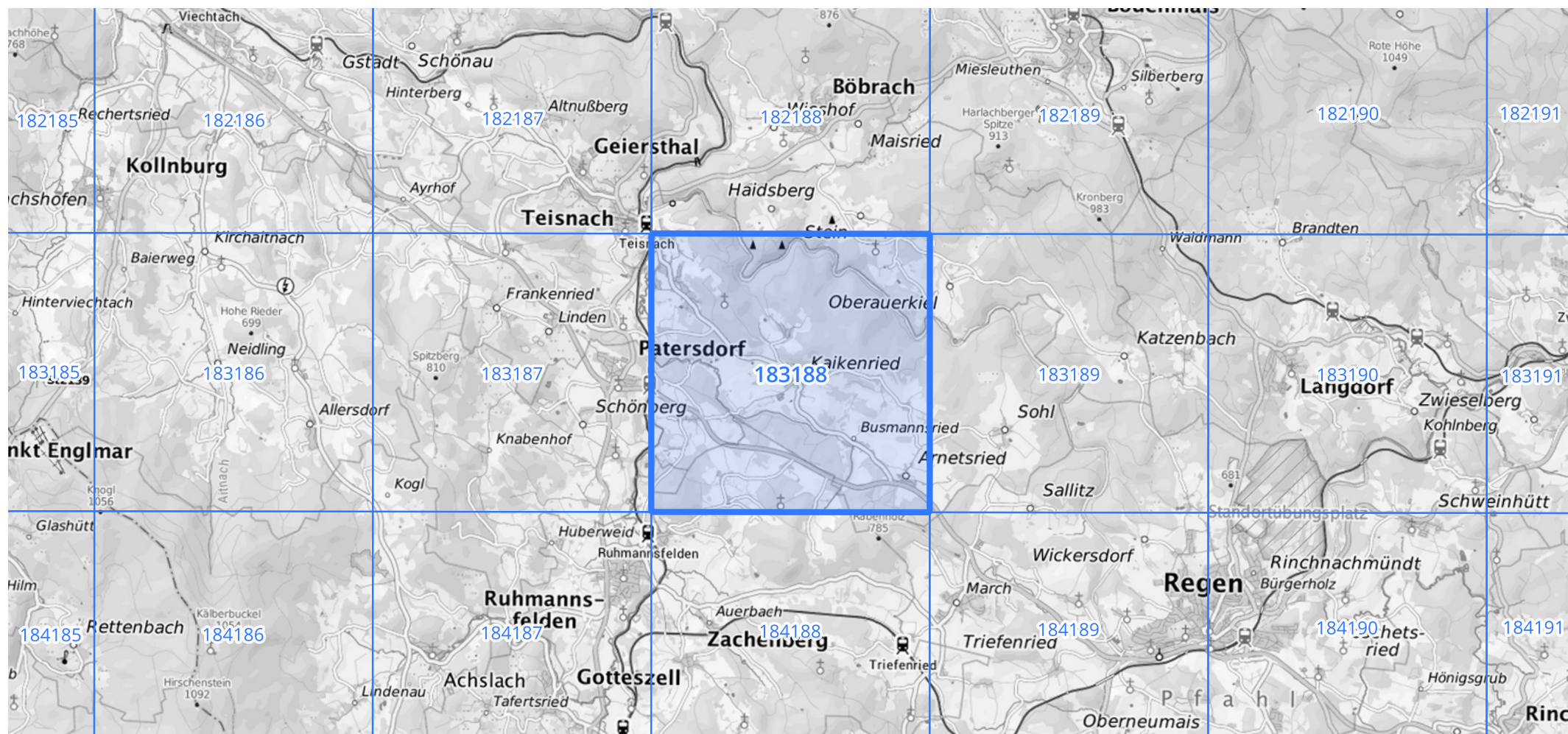
Siehe auch Anwendungshilfe zu KOSTRA-DWD-2020 des Deutschen Wetterdienstes.

## Starkniederschlagshöhen und -spenden gemäß KOSTRA-DWD-2020

## Rasterfeld 183188

(Zeile 183, Spalte 188)

Übersichtskarte des Rasterfeldes 183188, M 1 : 100 000



Quelle Rasterdaten: KOSTRA-DWD-2020 des Deutschen Wetterdienstes, Stand 12/2022.

Seite 3 von 3

Kartendarstellung: © Bundesamt für Kartographie und Geodäsie (2023), Datenquellen: [https://sgx.geodatenzentrum.de/web\\_public/gdz/datenquellen/Datenquellen\\_TopPlusOpen.html](https://sgx.geodatenzentrum.de/web_public/gdz/datenquellen/Datenquellen_TopPlusOpen.html)

Für die Richtigkeit und Aktualität der Angaben wird keine Gewähr übernommen. Erstellt 01/2023.