

# Starkniederschlagshöhen und -spenden gemäß KOSTRA-DWD-2020

## Rasterfeld 183187

(Zeile 183, Spalte 187)

### Regenspende und Bemessungsniederschlagswerte in Abhängigkeit von Wiederkehrzeit T und Dauerstufe D

Dauerstufe D		Wiederkehrzeit T																	
		1 a		2 a		3 a		5 a		10 a		20 a		30 a		50 a		100 a	
min	Std	mm	l / (s ha)	mm	l / (s ha)	mm	l / (s ha)	mm	l / (s ha)	mm	l / (s ha)	mm	l / (s ha)	mm	l / (s ha)	mm	l / (s ha)	mm	l / (s ha)
5		7,2	240,0	8,7	290,0	9,7	323,3	11,0	366,7	12,9	430,0	14,8	493,3	16,0	533,3	17,7	590,0	20,0	666,7
10		9,5	158,3	11,6	193,3	12,9	215,0	14,6	243,3	17,1	285,0	19,6	326,7	21,3	355,0	23,4	390,0	26,5	441,7
15		11,0	122,2	13,4	148,9	14,9	165,6	16,9	187,8	19,8	220,0	22,7	252,2	24,6	273,3	27,1	301,1	30,8	342,2
20		12,1	100,8	14,8	123,3	16,5	137,5	18,7	155,8	21,8	181,7	25,0	208,3	27,2	226,7	29,9	249,2	33,9	282,5
30		13,8	76,7	16,9	93,9	18,8	104,4	21,3	118,3	24,9	138,3	28,6	158,9	31,0	172,2	34,2	190,0	38,7	215,0
45		15,7	58,1	19,2	71,1	21,4	79,3	24,2	89,6	28,3	104,8	32,5	120,4	35,2	130,4	38,9	144,1	44,0	163,0
60	1	17,2	47,8	21,0	58,3	23,3	64,7	26,4	73,3	30,9	85,8	35,5	98,6	38,5	106,9	42,4	117,8	48,1	133,6
90	1,5	19,4	35,9	23,7	43,9	26,4	48,9	29,9	55,4	34,9	64,6	40,1	74,3	43,5	80,6	48,0	88,9	54,4	100,7
120	2	21,2	29,4	25,8	35,8	28,7	39,9	32,6	45,3	38,0	52,8	43,7	60,7	47,4	65,8	52,3	72,6	59,2	82,2
180	3	23,9	22,1	29,1	26,9	32,4	30,0	36,7	34,0	42,9	39,7	49,3	45,6	53,4	49,4	58,9	54,5	66,7	61,8
240	4	26,0	18,1	31,7	22,0	35,3	24,5	39,9	27,7	46,7	32,4	53,6	37,2	58,1	40,3	64,1	44,5	72,6	50,4
360	6	29,2	13,5	35,7	16,5	39,7	18,4	44,9	20,8	52,5	24,3	60,3	27,9	65,4	30,3	72,1	33,4	81,7	37,8
540	9	32,9	10,2	40,1	12,4	44,6	13,8	50,6	15,6	59,1	18,2	67,9	21,0	73,6	22,7	81,2	25,1	92,0	28,4
720	12	35,7	8,3	43,6	10,1	48,5	11,2	55,0	12,7	64,2	14,9	73,8	17,1	80,0	18,5	88,2	20,4	100,0	23,1
1080	18	40,2	6,2	49,1	7,6	54,6	8,4	61,8	9,5	72,2	11,1	83,0	12,8	90,0	13,9	99,2	15,3	112,4	17,3
1440	24	43,7	5,1	53,3	6,2	59,3	6,9	67,2	7,8	78,5	9,1	90,2	10,4	97,8	11,3	107,8	12,5	122,2	14,1
2880	48	53,3	3,1	65,1	3,8	72,4	4,2	82,0	4,7	95,9	5,5	110,1	6,4	119,5	6,9	131,7	7,6	149,2	8,6
4320	72	60,0	2,3	73,2	2,8	81,4	3,1	92,2	3,6	107,8	4,2	123,8	4,8	134,3	5,2	148,0	5,7	167,8	6,5
5760	96	65,1	1,9	79,6	2,3	88,5	2,6	100,2	2,9	117,1	3,4	134,5	3,9	145,9	4,2	160,9	4,7	182,3	5,3
7200	120	69,5	1,6	84,9	2,0	94,4	2,2	106,9	2,5	124,9	2,9	143,5	3,3	155,6	3,6	171,6	4,0	194,4	4,5
8640	144	73,2	1,4	89,4	1,7	99,5	1,9	112,6	2,2	131,6	2,5	151,2	2,9	164,0	3,2	180,8	3,5	204,9	4,0
10080	168	76,6	1,3	93,5	1,5	104,0	1,7	117,8	1,9	137,6	2,3	158,1	2,6	171,5	2,8	189,0	3,1	214,2	3,5

# Starkniederschlagshöhen und -spenden gemäß KOSTRA-DWD-2020

## Rasterfeld 183187

(Zeile 183, Spalte 187)

### Örtliche Unsicherheiten in Abhängigkeit von Wiederkehrzeit T und Dauerstufe D

Dauerstufe D		Wiederkehrzeit T								
		1 a	2 a	3 a	5 a	10 a	20 a	30 a	50 a	100 a
min	Std	± %	± %	± %	± %	± %	± %	± %	± %	± %
5		17	18	18	19	20	20	21	21	21
10		20	21	22	23	23	24	25	25	25
15		21	23	23	24	25	26	26	27	27
20		22	23	24	25	26	27	27	28	28
30		22	24	24	25	26	27	27	28	28
45		22	23	24	25	26	27	27	28	28
60	1	21	23	24	24	26	26	27	27	28
90	1,5	20	22	23	23	24	25	26	26	27
120	2	19	21	22	22	23	24	25	25	26
180	3	18	19	20	21	22	23	23	24	24
240	4	17	18	19	20	21	22	22	23	23
360	6	16	17	18	18	19	20	21	21	21
540	9	15	16	16	17	18	19	19	20	20
720	12	14	15	16	16	17	18	18	19	19
1080	18	14	15	15	16	16	17	17	18	18
1440	24	14	15	15	15	16	17	17	17	18
2880	48	15	15	16	16	16	16	17	17	17
4320	72	17	17	17	17	17	17	17	17	18
5760	96	18	18	17	18	18	18	18	18	18
7200	120	19	18	18	18	18	18	18	19	19
8640	144	20	19	19	19	19	19	19	19	19
10080	168	21	20	20	20	20	20	20	20	20

### Parameter für abweichende T und D

#### Lokationsparameter $\xi$ (Xi)

17,48923814

#### Skalenparameter $\alpha$ (Alpha)

5,37752233

#### Formparameter $\kappa$ (Kappa)

-0,1

#### 1. Koutsoyiannis-Parameter $\theta$ (Theta)

0,02358928

#### 2. Koutsoyiannis-Parameter $\eta$ (Eta)

0,71169269

Parameter für dauerstufenübergreifende Extremwertschätzung nach KOUTSOYIANNIS et al. 1998.

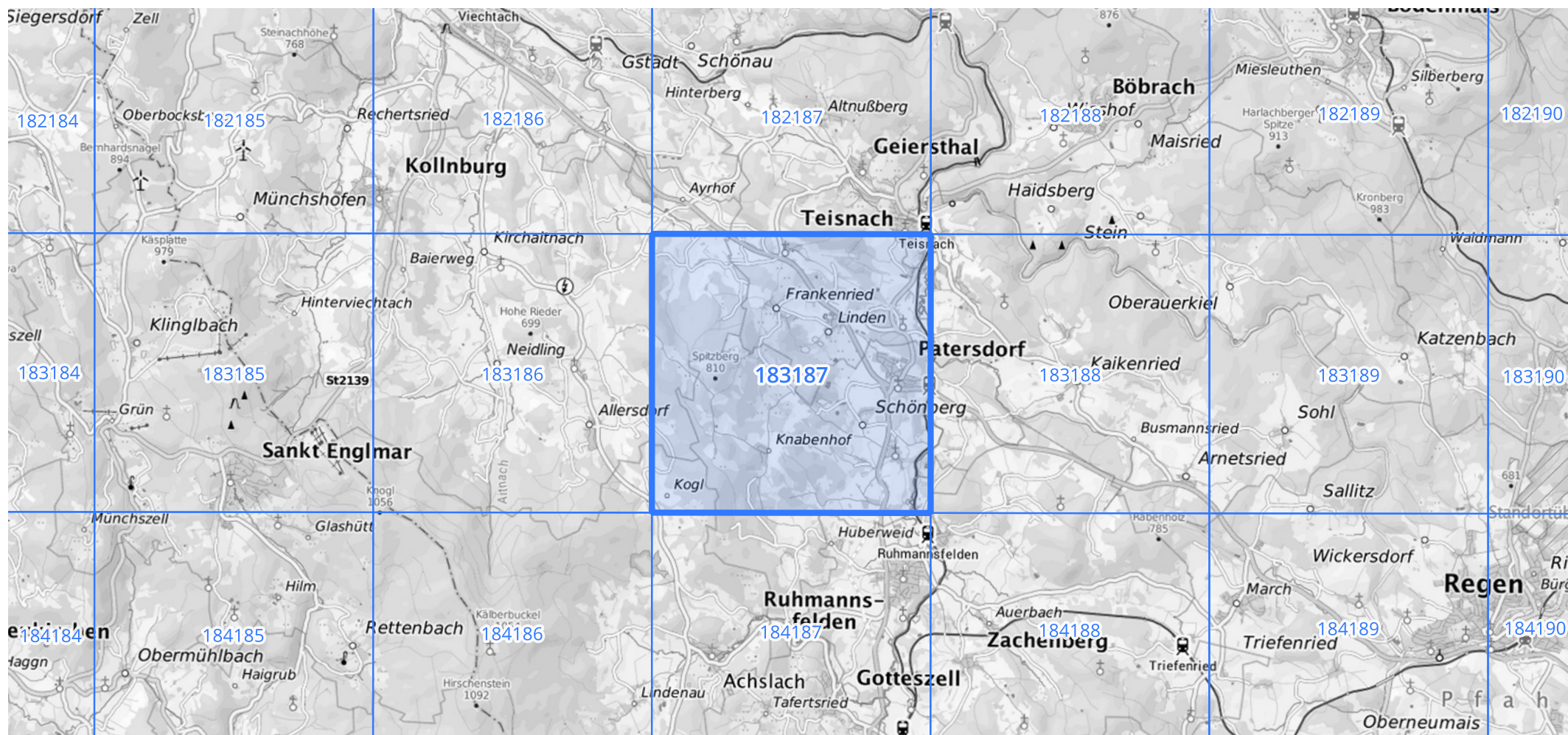
Siehe auch Anwendungshilfe zu KOSTRA-DWD-2020 des Deutschen Wetterdienstes.

## Starkniederschlagshöhen und -spenden gemäß KOSTRA-DWD-2020

## Rasterfeld 183187

(Zeile 183, Spalte 187)

## Übersichtskarte des Rasterfeldes 183187, M 1 : 100 000



Quelle Rasterdaten: KOSTRA-DWD-2020 des Deutschen Wetterdienstes, Stand 12/2022.

Seite 3 von 3

Kartendarstellung: © Bundesamt für Kartographie und Geodäsie (2023), Datenquellen: [https://sgx.geodatenzentrum.de/web\\_public/gdz/datenquellen/Datenquellen\\_TopPlusOpen.html](https://sgx.geodatenzentrum.de/web_public/gdz/datenquellen/Datenquellen_TopPlusOpen.html)

Für die Richtigkeit und Aktualität der Angaben wird keine Gewähr übernommen. Erstellt 01/2023.