

Starkniederschlagshöhen und -spenden gemäß KOSTRA-DWD-2020

Rasterfeld 183175

(Zeile 183, Spalte 175)

Regenspende und Bemessungsniederschlagswerte in Abhängigkeit von Wiederkehrzeit T und Dauerstufe D

Dauerstufe D		Wiederkehrzeit T																	
		1 a		2 a		3 a		5 a		10 a		20 a		30 a		50 a		100 a	
min	Std	mm	l / (s ha)	mm	l / (s ha)	mm	l / (s ha)	mm	l / (s ha)	mm	l / (s ha)	mm	l / (s ha)	mm	l / (s ha)	mm	l / (s ha)	mm	l / (s ha)
5		7,7	256,7	9,4	313,3	10,5	350,0	11,9	396,7	13,9	463,3	16,0	533,3	17,4	580,0	19,2	640,0	21,8	726,7
10		9,9	165,0	12,1	201,7	13,5	225,0	15,4	256,7	18,0	300,0	20,7	345,0	22,5	375,0	24,8	413,3	28,1	468,3
15		11,3	125,6	13,8	153,3	15,4	171,1	17,5	194,4	20,5	227,8	23,6	262,2	25,6	284,4	28,2	313,3	32,0	355,6
20		12,3	102,5	15,1	125,8	16,8	140,0	19,1	159,2	22,3	185,8	25,7	214,2	27,9	232,5	30,8	256,7	34,9	290,8
30		13,8	76,7	16,9	93,9	18,9	105,0	21,4	118,9	25,1	139,4	28,8	160,0	31,3	173,9	34,6	192,2	39,2	217,8
45		15,4	57,0	18,9	70,0	21,1	78,1	23,9	88,5	28,0	103,7	32,2	119,3	35,0	129,6	38,6	143,0	43,8	162,2
60	1	16,6	46,1	20,4	56,7	22,7	63,1	25,8	71,7	30,2	83,9	34,8	96,7	37,8	105,0	41,7	115,8	47,3	131,4
90	1,5	18,5	34,3	22,6	41,9	25,2	46,7	28,6	53,0	33,6	62,2	38,6	71,5	41,9	77,6	46,3	85,7	52,5	97,2
120	2	19,9	27,6	24,4	33,9	27,2	37,8	30,8	42,8	36,1	50,1	41,6	57,8	45,1	62,6	49,8	69,2	56,5	78,5
180	3	22,0	20,4	27,0	25,0	30,1	27,9	34,1	31,6	40,0	37,0	46,0	42,6	50,0	46,3	55,2	51,1	62,6	58,0
240	4	23,6	16,4	29,0	20,1	32,3	22,4	36,7	25,5	43,0	29,9	49,5	34,4	53,7	37,3	59,3	41,2	67,3	46,7
360	6	26,2	12,1	32,1	14,9	35,8	16,6	40,6	18,8	47,6	22,0	54,7	25,3	59,4	27,5	65,6	30,4	74,4	34,4
540	9	28,9	8,9	35,5	11,0	39,5	12,2	44,9	13,9	52,6	16,2	60,5	18,7	65,7	20,3	72,5	22,4	82,3	25,4
720	12	31,0	7,2	38,1	8,8	42,5	9,8	48,2	11,2	56,4	13,1	65,0	15,0	70,5	16,3	77,8	18,0	88,3	20,4
1080	18	34,3	5,3	42,1	6,5	46,9	7,2	53,3	8,2	62,4	9,6	71,8	11,1	78,0	12,0	86,0	13,3	97,6	15,1
1440	24	36,8	4,3	45,2	5,2	50,4	5,8	57,2	6,6	67,0	7,8	77,1	8,9	83,7	9,7	92,3	10,7	104,8	12,1
2880	48	43,7	2,5	53,6	3,1	59,7	3,5	67,8	3,9	79,4	4,6	91,4	5,3	99,2	5,7	109,5	6,3	124,2	7,2
4320	72	48,2	1,9	59,2	2,3	66,0	2,5	74,9	2,9	87,7	3,4	101,0	3,9	109,6	4,2	121,0	4,7	137,3	5,3
5760	96	51,8	1,5	63,5	1,8	70,8	2,0	80,4	2,3	94,1	2,7	108,4	3,1	117,7	3,4	129,8	3,8	147,3	4,3
7200	120	54,7	1,3	67,1	1,6	74,8	1,7	84,9	2,0	99,4	2,3	114,5	2,7	124,3	2,9	137,1	3,2	155,6	3,6
8640	144	57,2	1,1	70,2	1,4	78,2	1,5	88,8	1,7	104,0	2,0	119,7	2,3	130,0	2,5	143,4	2,8	162,7	3,1
10080	168	59,4	1,0	72,9	1,2	81,2	1,3	92,2	1,5	108,0	1,8	124,3	2,1	135,0	2,2	149,0	2,5	169,0	2,8

Starkniederschlagshöhen und -spenden gemäß KOSTRA-DWD-2020

Rasterfeld 183175

(Zeile 183, Spalte 175)

Örtliche Unsicherheiten in Abhängigkeit von Wiederkehrzeit T und Dauerstufe D

Dauerstufe D		Wiederkehrzeit T								
		1 a	2 a	3 a	5 a	10 a	20 a	30 a	50 a	100 a
min	Std	± %	± %	± %	± %	± %	± %	± %	± %	± %
5		11	12	12	13	13	14	14	14	15
10		15	16	16	17	18	18	19	19	19
15		17	18	19	19	20	21	21	21	22
20		18	19	20	21	21	22	22	23	23
30		19	20	21	22	23	23	24	24	24
45		19	21	21	22	23	24	24	25	25
60	1	19	21	21	22	23	24	24	25	25
90	1,5	19	20	21	22	23	23	24	24	25
120	2	18	20	21	21	22	23	23	24	24
180	3	18	19	20	21	21	22	22	23	23
240	4	17	18	19	20	21	21	22	22	23
360	6	16	17	18	19	20	20	21	21	22
540	9	15	16	17	18	19	19	20	20	20
720	12	14	16	16	17	18	18	19	19	20
1080	18	13	15	15	16	17	17	18	18	19
1440	24	13	14	15	15	16	17	17	17	18
2880	48	12	13	13	14	15	15	15	16	16
4320	72	12	12	13	13	14	15	15	15	16
5760	96	12	12	13	13	14	14	14	15	15
7200	120	12	12	12	13	13	14	14	14	15
8640	144	12	12	12	13	13	14	14	14	15
10080	168	12	12	12	13	13	14	14	14	14

Parameter für abweichende T und D

Lokationsparameter ξ (Xi)

16,90787784

Skalenparameter α (Alpha)

5,33470617

Formparameter κ (Kappa)

-0,1

1. Koutsoyiannis-Parameter θ (Theta)

0,02258885

2. Koutsoyiannis-Parameter η (Eta)

0,75461139

Parameter für dauerstufenübergreifende Extremwertschätzung nach KOUTSOYIANNIS et al. 1998.

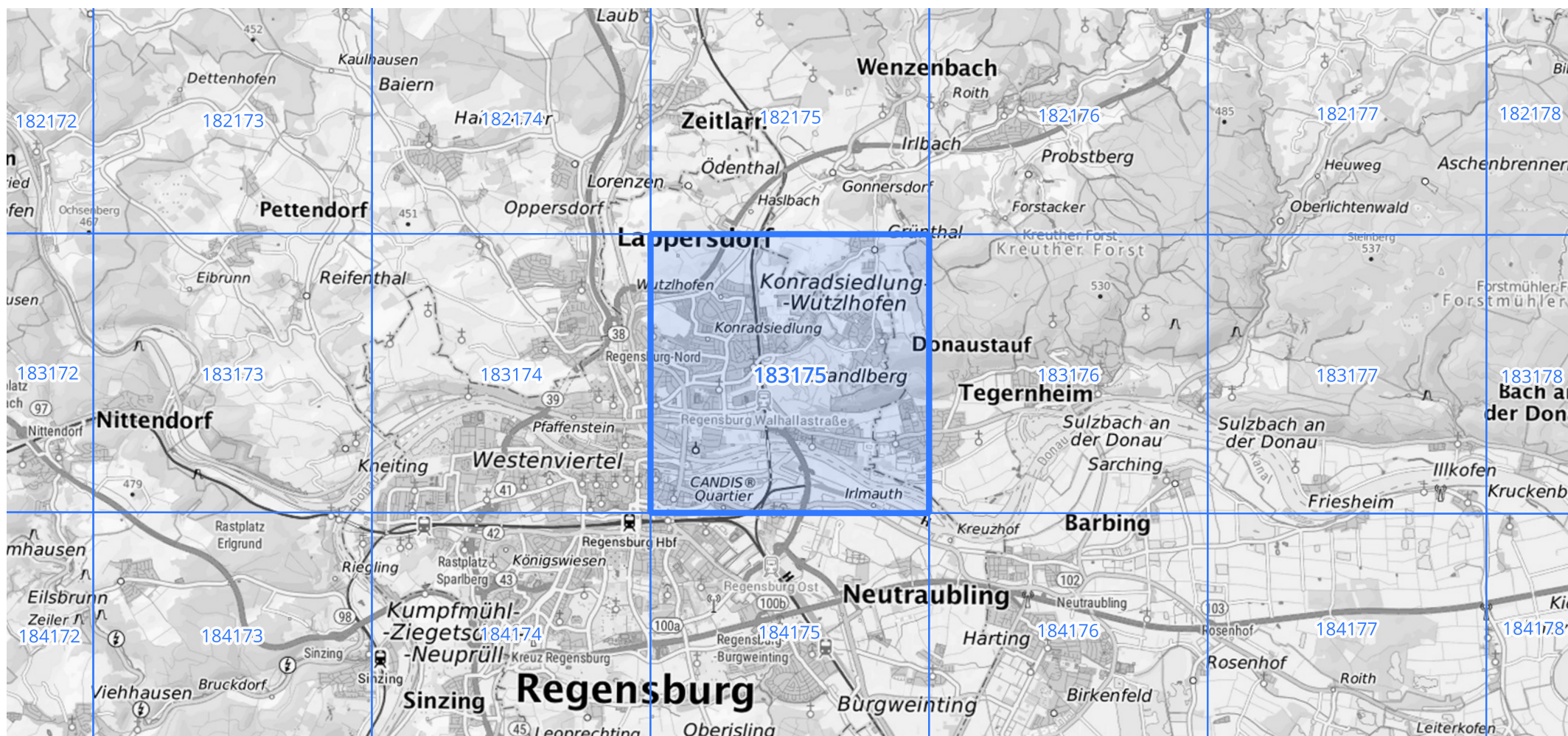
Siehe auch Anwendungshilfe zu KOSTRA-DWD-2020 des Deutschen Wetterdienstes.

Starkniederschlagshöhen und -spenden gemäß KOSTRA-DWD-2020

Rasterfeld 183175

(Zeile 183, Spalte 175)

Übersichtskarte des Rasterfeldes 183175, M 1 : 100 000



Quelle Rasterdaten: KOSTRA-DWD-2020 des Deutschen Wetterdienstes, Stand 12/2022.

Seite 3 von 3

Kartendarstellung: © Bundesamt für Kartographie und Geodäsie (2023), Datenquellen: https://sgx.geodatenzentrum.de/web_public/gdz/datenquellen/Datenquellen_TopPlusOpen.html

Für die Richtigkeit und Aktualität der Angaben wird keine Gewähr übernommen. Erstellt 01/2023.