

Starkniederschlagshöhen und -spenden gemäß KOSTRA-DWD-2020

Rasterfeld 183173

(Zeile 183, Spalte 173)

Regenspende und Bemessungsniederschlagswerte in Abhängigkeit von Wiederkehrzeit T und Dauerstufe D

Dauerstufe D		Wiederkehrzeit T																	
		1 a		2 a		3 a		5 a		10 a		20 a		30 a		50 a		100 a	
min	Std	mm	l / (s ha)	mm	l / (s ha)	mm	l / (s ha)	mm	l / (s ha)	mm	l / (s ha)	mm	l / (s ha)	mm	l / (s ha)	mm	l / (s ha)	mm	l / (s ha)
5		7,6	253,3	9,4	313,3	10,5	350,0	11,9	396,7	13,9	463,3	16,0	533,3	17,4	580,0	19,2	640,0	21,8	726,7
10		9,9	165,0	12,2	203,3	13,6	226,7	15,4	256,7	18,1	301,7	20,8	346,7	22,6	376,7	24,9	415,0	28,3	471,7
15		11,3	125,6	13,9	154,4	15,5	172,2	17,6	195,6	20,6	228,9	23,7	263,3	25,7	285,6	28,4	315,6	32,2	357,8
20		12,3	102,5	15,1	125,8	16,9	140,8	19,2	160,0	22,4	186,7	25,8	215,0	28,1	234,2	31,0	258,3	35,2	293,3
30		13,8	76,7	17,0	94,4	18,9	105,0	21,5	119,4	25,2	140,0	29,0	161,1	31,5	175,0	34,8	193,3	39,5	219,4
45		15,4	57,0	19,0	70,4	21,1	78,1	24,0	88,9	28,1	104,1	32,4	120,0	35,2	130,4	38,8	143,7	44,1	163,3
60	1	16,6	46,1	20,5	56,9	22,8	63,3	25,9	71,9	30,4	84,4	34,9	96,9	38,0	105,6	41,9	116,4	47,5	131,9
90	1,5	18,5	34,3	22,7	42,0	25,3	46,9	28,7	53,1	33,7	62,4	38,8	71,9	42,1	78,0	46,5	86,1	52,8	97,8
120	2	19,9	27,6	24,4	33,9	27,2	37,8	30,9	42,9	36,2	50,3	41,7	57,9	45,3	62,9	50,0	69,4	56,8	78,9
180	3	22,0	20,4	27,0	25,0	30,1	27,9	34,2	31,7	40,1	37,1	46,2	42,8	50,2	46,5	55,4	51,3	62,8	58,1
240	4	23,6	16,4	29,0	20,1	32,4	22,5	36,7	25,5	43,1	29,9	49,6	34,4	53,9	37,4	59,5	41,3	67,5	46,9
360	6	26,1	12,1	32,1	14,9	35,8	16,6	40,6	18,8	47,6	22,0	54,8	25,4	59,5	27,5	65,7	30,4	74,6	34,5
540	9	28,8	8,9	35,4	10,9	39,5	12,2	44,9	13,9	52,6	16,2	60,5	18,7	65,7	20,3	72,6	22,4	82,4	25,4
720	12	30,9	7,2	38,0	8,8	42,4	9,8	48,1	11,1	56,4	13,1	64,9	15,0	70,5	16,3	77,9	18,0	88,3	20,4
1080	18	34,1	5,3	41,9	6,5	46,8	7,2	53,1	8,2	62,3	9,6	71,7	11,1	77,9	12,0	85,9	13,3	97,5	15,0
1440	24	36,6	4,2	45,0	5,2	50,2	5,8	57,0	6,6	66,8	7,7	76,9	8,9	83,5	9,7	92,2	10,7	104,6	12,1
2880	48	43,4	2,5	53,3	3,1	59,4	3,4	67,4	3,9	79,0	4,6	91,0	5,3	98,8	5,7	109,1	6,3	123,8	7,2
4320	72	47,8	1,8	58,8	2,3	65,5	2,5	74,4	2,9	87,2	3,4	100,4	3,9	109,1	4,2	120,4	4,6	136,6	5,3
5760	96	51,3	1,5	63,0	1,8	70,3	2,0	79,8	2,3	93,5	2,7	107,7	3,1	117,0	3,4	129,1	3,7	146,5	4,2
7200	120	54,2	1,3	66,5	1,5	74,2	1,7	84,2	1,9	98,7	2,3	113,7	2,6	123,5	2,9	136,3	3,2	154,7	3,6
8640	144	56,6	1,1	69,5	1,3	77,5	1,5	88,1	1,7	103,2	2,0	118,8	2,3	129,1	2,5	142,5	2,7	161,7	3,1
10080	168	58,8	1,0	72,2	1,2	80,5	1,3	91,4	1,5	107,1	1,8	123,4	2,0	134,0	2,2	147,9	2,4	167,8	2,8

Starkniederschlagshöhen und -spenden gemäß KOSTRA-DWD-2020

Rasterfeld 183173

(Zeile 183, Spalte 173)

Örtliche Unsicherheiten in Abhängigkeit von Wiederkehrzeit T und Dauerstufe D

Dauerstufe D		Wiederkehrzeit T								
		1 a	2 a	3 a	5 a	10 a	20 a	30 a	50 a	100 a
min	Std	± %	± %	± %	± %	± %	± %	± %	± %	± %
5		12	12	12	13	13	14	14	14	14
10		14	16	16	17	18	18	19	19	19
15		17	18	19	19	20	21	21	22	22
20		18	19	20	21	22	22	23	23	24
30		19	21	21	22	23	24	24	24	25
45		20	21	22	23	24	24	25	25	26
60	1	20	21	22	23	24	25	25	25	26
90	1,5	19	21	22	23	24	24	25	25	25
120	2	19	21	21	22	23	24	24	25	25
180	3	18	20	20	21	22	23	23	24	24
240	4	17	19	20	21	21	22	23	23	23
360	6	16	18	19	19	20	21	21	22	22
540	9	15	17	18	18	19	20	20	21	21
720	12	15	16	17	18	18	19	20	20	20
1080	18	14	15	16	17	17	18	18	19	19
1440	24	14	15	15	16	17	17	18	18	19
2880	48	13	14	14	15	15	16	16	17	17
4320	72	13	13	14	14	15	15	16	16	16
5760	96	13	13	14	14	15	15	15	16	16
7200	120	13	13	13	14	14	15	15	15	16
8640	144	13	13	14	14	14	15	15	15	16
10080	168	13	13	14	14	14	15	15	15	15

Parameter für abweichende T und D

Lokationsparameter ξ (Xi)

16,96423375

Skalenparameter α (Alpha)

5,38531612

Formparameter κ (Kappa)

-0,1

1. Koutsoyiannis-Parameter θ (Theta)

0,02427093

2. Koutsoyiannis-Parameter η (Eta)

0,75736621

Parameter für dauerstufenübergreifende Extremwertschätzung nach KOUTSOYIANNIS et al. 1998.

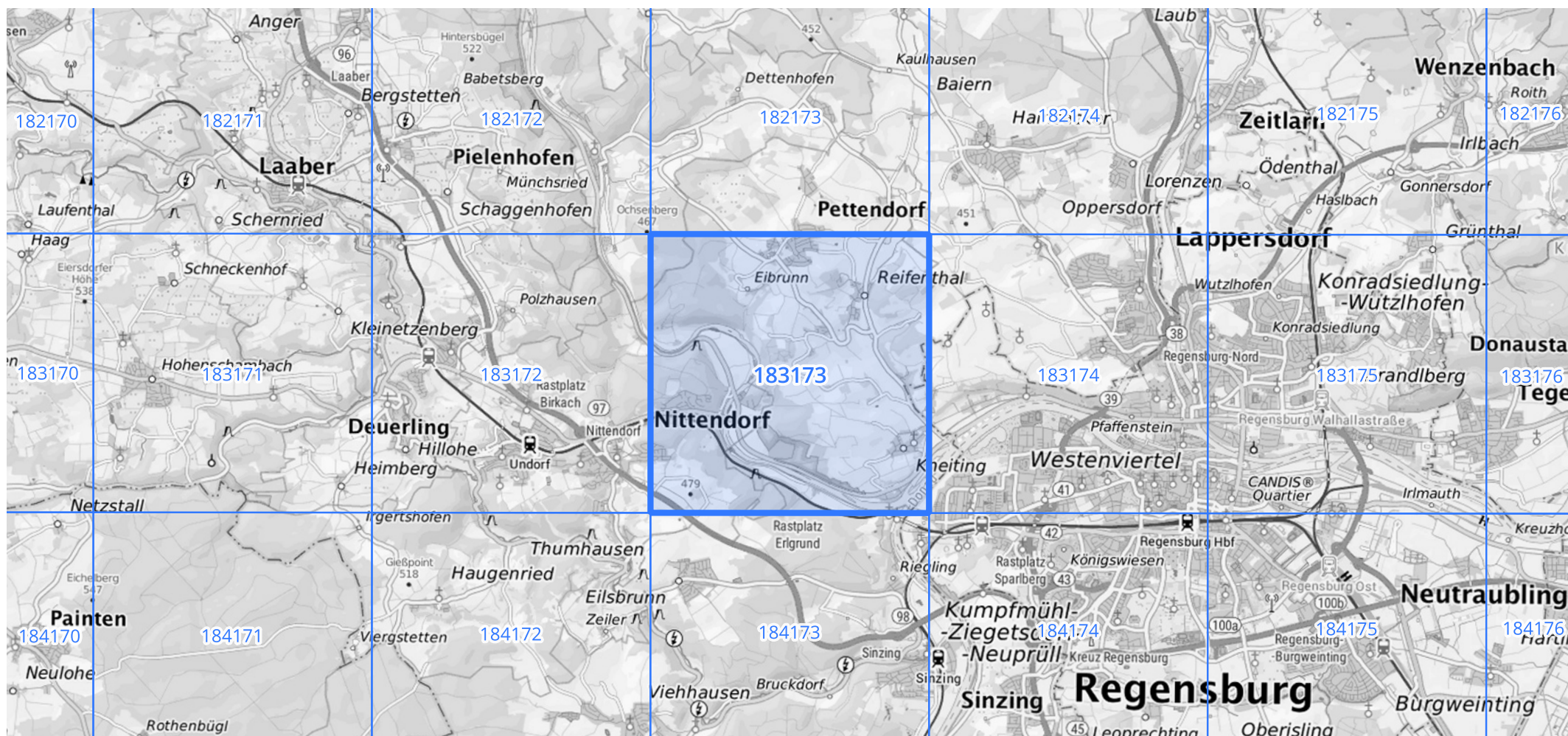
Siehe auch Anwendungshilfe zu KOSTRA-DWD-2020 des Deutschen Wetterdienstes.

Starkniederschlagshöhen und -spenden gemäß KOSTRA-DWD-2020

Rasterfeld 183173

(Zeile 183, Spalte 173)

Übersichtskarte des Rasterfeldes 183173, M 1 : 100 000



Quelle Rasterdaten: KOSTRA-DWD-2020 des Deutschen Wetterdienstes, Stand 12/2022.

Seite 3 von 3

Kartendarstellung: © Bundesamt für Kartographie und Geodäsie (2023), Datenquellen: https://sgx.geodatenzentrum.de/web_public/gdz/datenquellen/Datenquellen_TopPlusOpen.html

Für die Richtigkeit und Aktualität der Angaben wird keine Gewähr übernommen. Erstellt 01/2023.