

# Starkniederschlagshöhen und -spenden gemäß KOSTRA-DWD-2020

## Rasterfeld 183150

(Zeile 183, Spalte 150)

### Regenspende und Bemessungsniederschlagswerte in Abhängigkeit von Wiederkehrzeit T und Dauerstufe D

Dauerstufe D		Wiederkehrzeit T																	
		1 a		2 a		3 a		5 a		10 a		20 a		30 a		50 a		100 a	
min	Std	mm	l / (s ha)	mm	l / (s ha)	mm	l / (s ha)	mm	l / (s ha)	mm	l / (s ha)	mm	l / (s ha)	mm	l / (s ha)	mm	l / (s ha)	mm	l / (s ha)
5		8,1	270,0	9,8	326,7	10,9	363,3	12,4	413,3	14,4	480,0	16,6	553,3	18,0	600,0	19,8	660,0	22,5	750,0
10		10,1	168,3	12,3	205,0	13,7	228,3	15,5	258,3	18,1	301,7	20,8	346,7	22,6	376,7	24,9	415,0	28,2	470,0
15		11,4	126,7	13,9	154,4	15,4	171,1	17,5	194,4	20,4	226,7	23,4	260,0	25,4	282,2	28,0	311,1	31,7	352,2
20		12,3	102,5	15,0	125,0	16,7	139,2	18,9	157,5	22,1	184,2	25,3	210,8	27,5	229,2	30,3	252,5	34,3	285,8
30		13,7	76,1	16,7	92,8	18,6	103,3	21,0	116,7	24,5	136,1	28,2	156,7	30,6	170,0	33,7	187,2	38,1	211,7
45		15,2	56,3	18,5	68,5	20,6	76,3	23,3	86,3	27,2	100,7	31,2	115,6	33,9	125,6	37,3	138,1	42,3	156,7
60	1	16,3	45,3	19,9	55,3	22,1	61,4	25,0	69,4	29,2	81,1	33,5	93,1	36,3	100,8	40,0	111,1	45,4	126,1
90	1,5	18,0	33,3	21,9	40,6	24,4	45,2	27,6	51,1	32,2	59,6	37,0	68,5	40,1	74,3	44,2	81,9	50,0	92,6
120	2	19,2	26,7	23,5	32,6	26,1	36,3	29,5	41,0	34,5	47,9	39,6	55,0	42,9	59,6	47,3	65,7	53,6	74,4
180	3	21,2	19,6	25,8	23,9	28,7	26,6	32,5	30,1	38,0	35,2	43,6	40,4	47,3	43,8	52,1	48,2	59,0	54,6
240	4	22,7	15,8	27,7	19,2	30,7	21,3	34,8	24,2	40,6	28,2	46,7	32,4	50,6	35,1	55,8	38,8	63,2	43,9
360	6	24,9	11,5	30,4	14,1	33,8	15,6	38,3	17,7	44,7	20,7	51,3	23,8	55,6	25,7	61,3	28,4	69,5	32,2
540	9	27,4	8,5	33,4	10,3	37,2	11,5	42,1	13,0	49,1	15,2	56,4	17,4	61,2	18,9	67,4	20,8	76,4	23,6
720	12	29,3	6,8	35,8	8,3	39,8	9,2	45,0	10,4	52,5	12,2	60,3	14,0	65,4	15,1	72,1	16,7	81,7	18,9
1080	18	32,2	5,0	39,3	6,1	43,7	6,7	49,4	7,6	57,7	8,9	66,3	10,2	71,9	11,1	79,2	12,2	89,8	13,9
1440	24	34,5	4,0	42,0	4,9	46,7	5,4	52,9	6,1	61,7	7,1	70,9	8,2	76,9	8,9	84,7	9,8	96,0	11,1
2880	48	40,5	2,3	49,4	2,9	54,9	3,2	62,1	3,6	72,5	4,2	83,3	4,8	90,3	5,2	99,5	5,8	112,7	6,5
4320	72	44,5	1,7	54,2	2,1	60,3	2,3	68,2	2,6	79,7	3,1	91,5	3,5	99,2	3,8	109,4	4,2	123,9	4,8
5760	96	47,5	1,4	58,0	1,7	64,5	1,9	73,0	2,1	85,2	2,5	97,8	2,8	106,1	3,1	116,9	3,4	132,4	3,8
7200	120	50,1	1,2	61,1	1,4	67,9	1,6	76,8	1,8	89,7	2,1	103,0	2,4	111,7	2,6	123,1	2,8	139,5	3,2
8640	144	52,2	1,0	63,7	1,2	70,8	1,4	80,2	1,5	93,6	1,8	107,5	2,1	116,5	2,2	128,4	2,5	145,5	2,8
10080	168	54,1	0,9	66,0	1,1	73,4	1,2	83,1	1,4	97,0	1,6	111,4	1,8	120,8	2,0	133,1	2,2	150,8	2,5

# Starkniederschlagshöhen und -spenden gemäß KOSTRA-DWD-2020

## Rasterfeld 183150

(Zeile 183, Spalte 150)

### Örtliche Unsicherheiten in Abhängigkeit von Wiederkehrzeit T und Dauerstufe D

Dauerstufe D		Wiederkehrzeit T								
		1 a	2 a	3 a	5 a	10 a	20 a	30 a	50 a	100 a
min	Std	± %	± %	± %	± %	± %	± %	± %	± %	± %
5		14	15	15	16	17	17	17	18	18
10		18	19	19	20	21	22	22	22	23
15		19	21	21	22	23	24	24	24	25
20		20	21	22	23	24	25	25	25	26
30		21	22	23	24	25	25	26	26	27
45		21	22	23	24	25	25	26	26	27
60	1	20	22	22	23	24	25	25	26	26
90	1,5	19	21	22	23	23	24	25	25	26
120	2	19	20	21	22	23	24	24	24	25
180	3	18	19	20	21	22	23	23	23	24
240	4	17	18	19	20	21	22	22	23	23
360	6	16	17	18	19	20	21	21	21	22
540	9	15	17	17	18	19	20	20	20	21
720	12	15	16	17	17	18	19	19	20	20
1080	18	14	15	16	16	17	18	18	19	19
1440	24	14	15	15	16	17	17	18	18	19
2880	48	14	15	15	15	16	16	17	17	18
4320	72	15	15	15	15	16	16	17	17	17
5760	96	15	15	15	15	16	16	16	17	17
7200	120	16	16	16	16	16	16	17	17	17
8640	144	16	16	16	16	16	17	17	17	17
10080	168	17	16	16	16	17	17	17	17	17

### Parameter für abweichende T und D

#### Lokationsparameter $\xi$ (Xi)

16,50349271

#### Skalenparameter $\alpha$ (Alpha)

5,03939117

#### Formparameter $\kappa$ (Kappa)

-0,1

#### 1. Koutsoyiannis-Parameter $\theta$ (Theta)

0,01657678

#### 2. Koutsoyiannis-Parameter $\eta$ (Eta)

0,76801777

Parameter für dauerstufenübergreifende Extremwertschätzung nach KOUTSOYIANNIS et al. 1998.

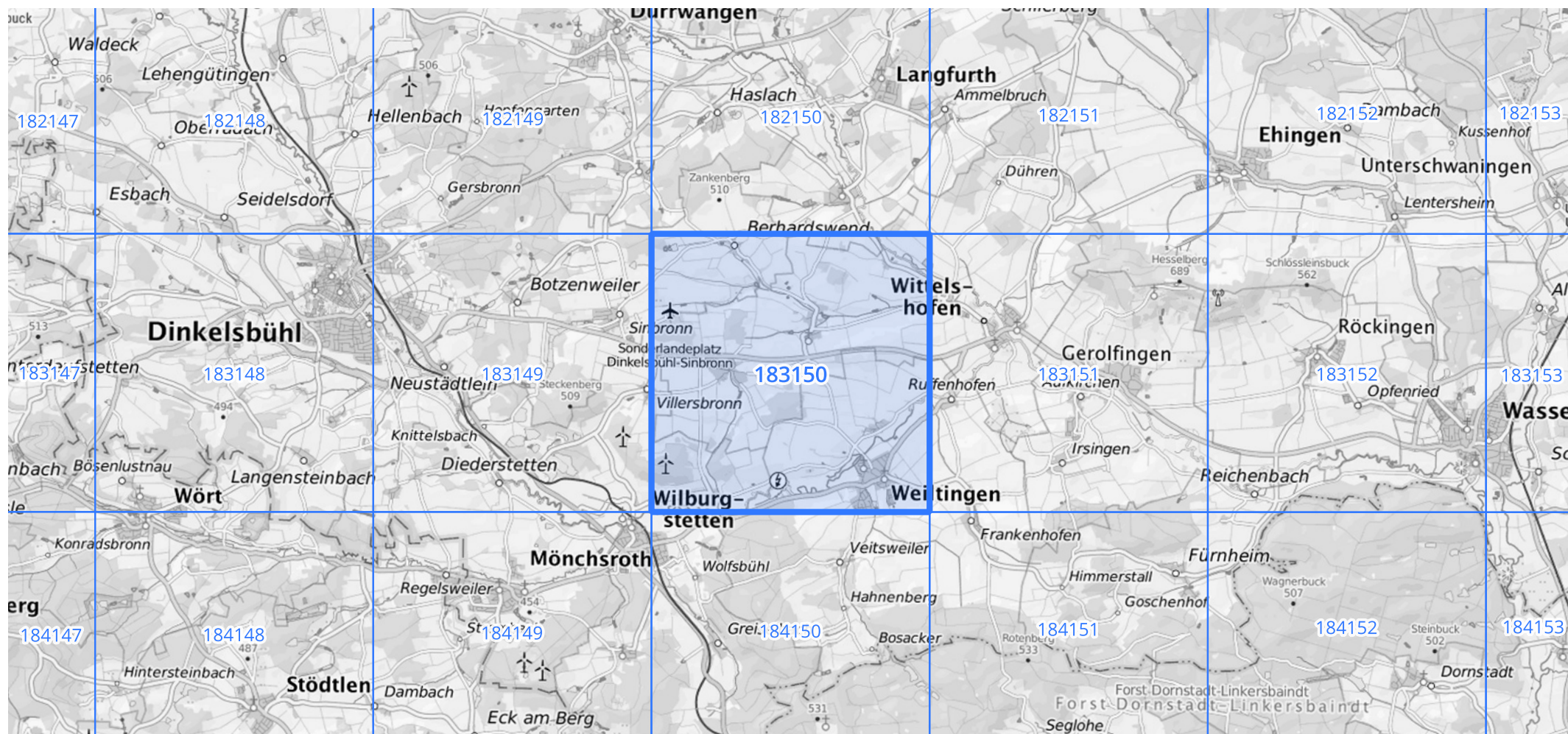
Siehe auch Anwendungshilfe zu KOSTRA-DWD-2020 des Deutschen Wetterdienstes.

# Starkniederschlagshöhen und -spenden gemäß KOSTRA-DWD-2020

## Rasterfeld 183150

(Zeile 183, Spalte 150)

### Übersichtskarte des Rasterfeldes 183150, M 1 : 100 000



Quelle Rasterdaten: KOSTRA-DWD-2020 des Deutschen Wetterdienstes, Stand 12/2022.

Seite 3 von 3

Kartendarstellung: © Bundesamt für Kartographie und Geodäsie (2023), Datenquellen: [https://sgx.geodatenzentrum.de/web\\_public/gdz/datenquellen/Datenquellen\\_TopPlusOpen.html](https://sgx.geodatenzentrum.de/web_public/gdz/datenquellen/Datenquellen_TopPlusOpen.html)

Für die Richtigkeit und Aktualität der Angaben wird keine Gewähr übernommen. Erstellt 01/2023.