

Starkniederschlagshöhen und -spenden gemäß KOSTRA-DWD-2020

Rasterfeld 183147

(Zeile 183, Spalte 147)

Regenspende und Bemessungsniederschlagswerte in Abhängigkeit von Wiederkehrzeit T und Dauerstufe D

Dauerstufe D		Wiederkehrzeit T																	
		1 a		2 a		3 a		5 a		10 a		20 a		30 a		50 a		100 a	
min	Std	mm	l / (s ha)	mm	l / (s ha)	mm	l / (s ha)	mm	l / (s ha)	mm	l / (s ha)	mm	l / (s ha)	mm	l / (s ha)	mm	l / (s ha)	mm	l / (s ha)
5		8,4	280,0	10,2	340,0	11,3	376,7	12,8	426,7	14,9	496,7	17,1	570,0	18,6	620,0	20,5	683,3	23,2	773,3
10		10,2	170,0	12,4	206,7	13,8	230,0	15,6	260,0	18,2	303,3	20,9	348,3	22,7	378,3	25,0	416,7	28,3	471,7
15		11,4	126,7	13,9	154,4	15,4	171,1	17,4	193,3	20,3	225,6	23,3	258,9	25,3	281,1	27,9	310,0	31,5	350,0
20		12,3	102,5	15,0	125,0	16,6	138,3	18,8	156,7	21,9	182,5	25,1	209,2	27,3	227,5	30,0	250,0	34,0	283,3
30		13,6	75,6	16,6	92,2	18,4	102,2	20,8	115,6	24,3	135,0	27,9	155,0	30,3	168,3	33,3	185,0	37,7	209,4
45		15,1	55,9	18,4	68,1	20,4	75,6	23,1	85,6	26,9	99,6	30,9	114,4	33,5	124,1	36,9	136,7	41,8	154,8
60	1	16,2	45,0	19,7	54,7	21,9	60,8	24,8	68,9	28,9	80,3	33,2	92,2	36,0	100,0	39,7	110,3	44,9	124,7
90	1,5	17,9	33,1	21,8	40,4	24,3	45,0	27,4	50,7	32,0	59,3	36,7	68,0	39,8	73,7	43,9	81,3	49,7	92,0
120	2	19,3	26,8	23,4	32,5	26,0	36,1	29,4	40,8	34,4	47,8	39,4	54,7	42,7	59,3	47,1	65,4	53,3	74,0
180	3	21,3	19,7	25,9	24,0	28,8	26,7	32,5	30,1	38,0	35,2	43,5	40,3	47,2	43,7	52,0	48,1	58,9	54,5
240	4	22,8	15,8	27,8	19,3	30,9	21,5	34,9	24,2	40,7	28,3	46,7	32,4	50,7	35,2	55,8	38,8	63,2	43,9
360	6	25,2	11,7	30,7	14,2	34,1	15,8	38,5	17,8	45,0	20,8	51,6	23,9	55,9	25,9	61,6	28,5	69,8	32,3
540	9	27,8	8,6	33,9	10,5	37,6	11,6	42,6	13,1	49,6	15,3	57,0	17,6	61,8	19,1	68,0	21,0	77,0	23,8
720	12	29,8	6,9	36,3	8,4	40,4	9,4	45,6	10,6	53,3	12,3	61,1	14,1	66,3	15,3	73,0	16,9	82,6	19,1
1080	18	32,9	5,1	40,1	6,2	44,6	6,9	50,4	7,8	58,8	9,1	67,5	10,4	73,1	11,3	80,6	12,4	91,2	14,1
1440	24	35,3	4,1	43,0	5,0	47,8	5,5	54,1	6,3	63,1	7,3	72,4	8,4	78,4	9,1	86,4	10,0	97,8	11,3
2880	48	41,8	2,4	50,9	2,9	56,6	3,3	64,0	3,7	74,7	4,3	85,7	5,0	92,9	5,4	102,3	5,9	115,8	6,7
4320	72	46,2	1,8	56,2	2,2	62,5	2,4	70,6	2,7	82,4	3,2	94,6	3,6	102,5	4,0	112,9	4,4	127,9	4,9
5760	96	49,5	1,4	60,3	1,7	67,0	1,9	75,8	2,2	88,4	2,6	101,4	2,9	110,0	3,2	121,1	3,5	137,1	4,0
7200	120	52,3	1,2	63,7	1,5	70,7	1,6	80,0	1,9	93,3	2,2	107,1	2,5	116,1	2,7	127,9	3,0	144,8	3,4
8640	144	54,7	1,1	66,6	1,3	73,9	1,4	83,6	1,6	97,6	1,9	111,9	2,2	121,4	2,3	133,7	2,6	151,4	2,9
10080	168	56,8	0,9	69,1	1,1	76,8	1,3	86,8	1,4	101,3	1,7	116,2	1,9	126,0	2,1	138,8	2,3	157,2	2,6

Starkniederschlagshöhen und -spenden gemäß KOSTRA-DWD-2020

Rasterfeld 183147

(Zeile 183, Spalte 147)

Örtliche Unsicherheiten in Abhängigkeit von Wiederkehrzeit T und Dauerstufe D

Dauerstufe D		Wiederkehrzeit T								
		1 a	2 a	3 a	5 a	10 a	20 a	30 a	50 a	100 a
min	Std	± %	± %	± %	± %	± %	± %	± %	± %	± %
5		15	16	17	17	18	18	19	19	19
10		18	19	20	21	21	22	22	23	23
15		19	21	21	22	23	24	24	25	25
20		20	21	22	23	24	24	25	25	26
30		20	22	22	23	24	25	25	26	26
45		20	21	22	23	24	25	25	26	26
60	1	20	21	22	23	24	24	25	25	26
90	1,5	19	20	21	22	23	23	24	24	25
120	2	18	19	20	21	22	23	23	23	24
180	3	17	18	19	20	21	21	22	22	23
240	4	16	17	18	19	20	21	21	21	22
360	6	15	16	17	18	19	19	20	20	21
540	9	14	15	16	17	17	18	19	19	20
720	12	14	15	15	16	17	17	18	18	19
1080	18	13	14	15	15	16	17	17	17	18
1440	24	13	14	14	15	15	16	16	17	17
2880	48	13	14	14	14	15	15	16	16	16
4320	72	14	14	14	14	15	15	16	16	16
5760	96	15	14	15	15	15	16	16	16	16
7200	120	15	15	15	15	15	16	16	16	16
8640	144	16	15	15	15	16	16	16	16	17
10080	168	16	16	16	16	16	16	16	17	17

Parameter für abweichende T und D

Lokationsparameter ξ (Xi)

16,31682375

Skalenparameter α (Alpha)

4,93585391

Formparameter κ (Kappa)

-0,1

1. Koutsoyiannis-Parameter θ (Theta)

0,00710917

2. Koutsoyiannis-Parameter η (Eta)

0,75654716

Parameter für dauerstufenübergreifende Extremwertschätzung nach KOUTSOYIANNIS et al. 1998.

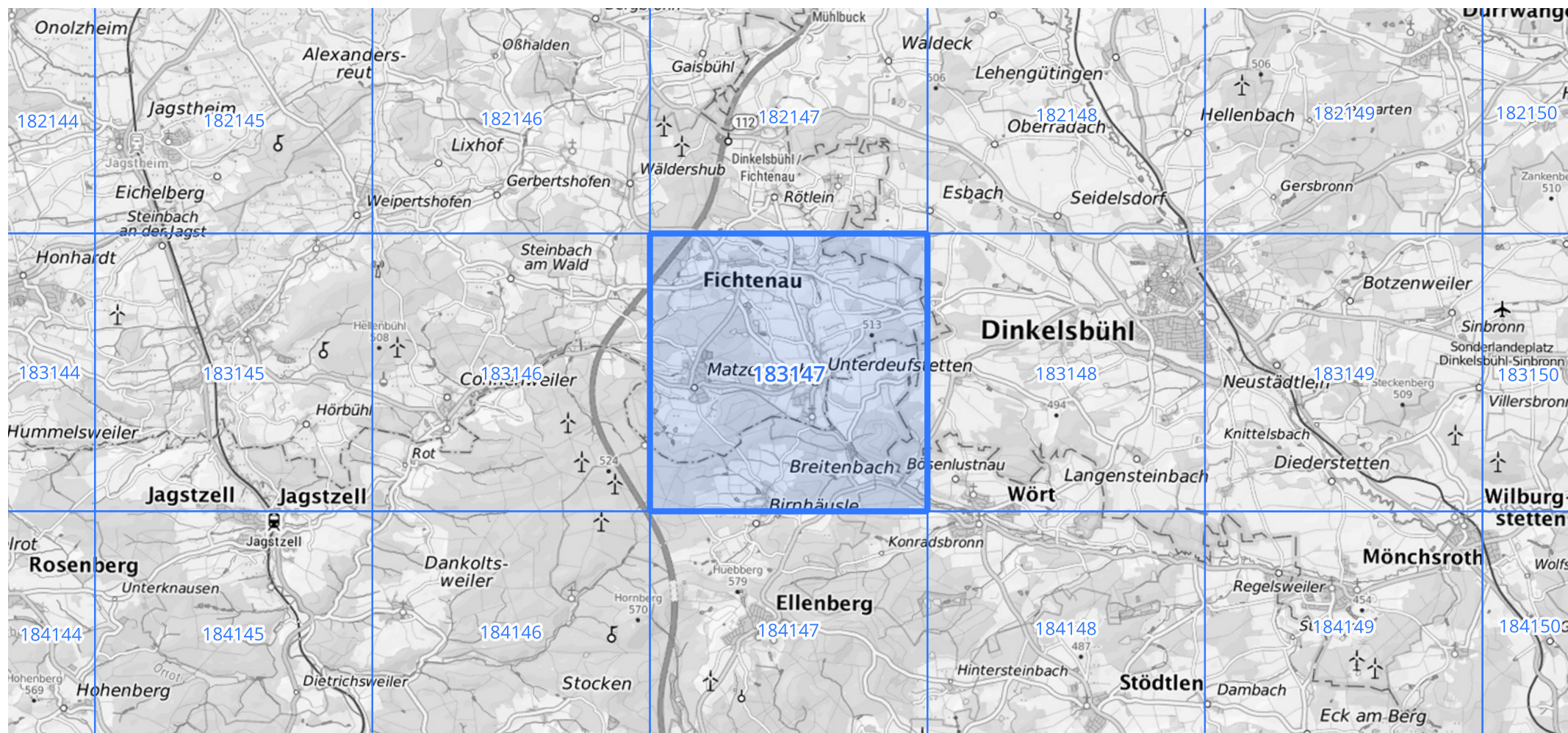
Siehe auch Anwendungshilfe zu KOSTRA-DWD-2020 des Deutschen Wetterdienstes.

Starkniederschlagshöhen und -spenden gemäß KOSTRA-DWD-2020

Rasterfeld 183147

(Zeile 183, Spalte 147)

Übersichtskarte des Rasterfeldes 183147, M 1 : 100 000



Quelle Rasterdaten: KOSTRA-DWD-2020 des Deutschen Wetterdienstes, Stand 12/2022.

Seite 3 von 3

Kartendarstellung: © Bundesamt für Kartographie und Geodäsie (2023), Datenquellen: https://sgx.geodatenzentrum.de/web_public/gdz/datenquellen/Datenquellen_TopPlusOpen.html

Für die Richtigkeit und Aktualität der Angaben wird keine Gewähr übernommen. Erstellt 01/2023.