

Starkniederschlagshöhen und -spenden gemäß KOSTRA-DWD-2020

Rasterfeld 183139

(Zeile 183, Spalte 139)

Regenspende und Bemessungsniederschlagswerte in Abhängigkeit von Wiederkehrzeit T und Dauerstufe D

Dauerstufe D		Wiederkehrzeit T																	
		1 a		2 a		3 a		5 a		10 a		20 a		30 a		50 a		100 a	
min	Std	mm	l / (s ha)	mm	l / (s ha)	mm	l / (s ha)	mm	l / (s ha)	mm	l / (s ha)	mm	l / (s ha)	mm	l / (s ha)	mm	l / (s ha)	mm	l / (s ha)
5		7,3	243,3	8,9	296,7	9,9	330,0	11,2	373,3	13,1	436,7	15,0	500,0	16,3	543,3	18,0	600,0	20,3	676,7
10		9,5	158,3	11,6	193,3	12,9	215,0	14,6	243,3	17,0	283,3	19,6	326,7	21,2	353,3	23,4	390,0	26,5	441,7
15		11,0	122,2	13,4	148,9	14,8	164,4	16,8	186,7	19,6	217,8	22,5	250,0	24,4	271,1	26,9	298,9	30,4	337,8
20		12,1	100,8	14,7	122,5	16,3	135,8	18,5	154,2	21,5	179,2	24,7	205,8	26,8	223,3	29,5	245,8	33,4	278,3
30		13,7	76,1	16,7	92,8	18,5	102,8	21,0	116,7	24,5	136,1	28,1	156,1	30,5	169,4	33,6	186,7	38,0	211,1
45		15,5	57,4	18,9	70,0	21,0	77,8	23,8	88,1	27,7	102,6	31,8	117,8	34,5	127,8	38,0	140,7	43,1	159,6
60	1	16,9	46,9	20,6	57,2	22,9	63,6	25,9	71,9	30,3	84,2	34,7	96,4	37,7	104,7	41,5	115,3	47,0	130,6
90	1,5	19,1	35,4	23,3	43,1	25,9	48,0	29,3	54,3	34,2	63,3	39,2	72,6	42,5	78,7	46,8	86,7	53,0	98,1
120	2	20,8	28,9	25,3	35,1	28,2	39,2	31,9	44,3	37,2	51,7	42,7	59,3	46,3	64,3	51,0	70,8	57,7	80,1
180	3	23,4	21,7	28,5	26,4	31,7	29,4	35,9	33,2	41,9	38,8	48,1	44,5	52,1	48,2	57,4	53,1	65,0	60,2
240	4	25,5	17,7	31,0	21,5	34,5	24,0	39,0	27,1	45,5	31,6	52,3	36,3	56,7	39,4	62,4	43,3	70,7	49,1
360	6	28,7	13,3	34,9	16,2	38,8	18,0	43,9	20,3	51,2	23,7	58,8	27,2	63,8	29,5	70,2	32,5	79,5	36,8
540	9	32,2	9,9	39,3	12,1	43,6	13,5	49,4	15,2	57,6	17,8	66,1	20,4	71,7	22,1	79,0	24,4	89,5	27,6
720	12	35,0	8,1	42,7	9,9	47,4	11,0	53,7	12,4	62,6	14,5	71,9	16,6	77,9	18,0	85,9	19,9	97,2	22,5
1080	18	39,4	6,1	48,0	7,4	53,3	8,2	60,3	9,3	70,4	10,9	80,8	12,5	87,6	13,5	96,5	14,9	109,3	16,9
1440	24	42,8	5,0	52,2	6,0	58,0	6,7	65,6	7,6	76,5	8,9	87,8	10,2	95,2	11,0	104,9	12,1	118,8	13,8
2880	48	52,3	3,0	63,7	3,7	70,8	4,1	80,1	4,6	93,5	5,4	107,3	6,2	116,3	6,7	128,1	7,4	145,1	8,4
4320	72	58,8	2,3	71,6	2,8	79,6	3,1	90,0	3,5	105,1	4,1	120,6	4,7	130,7	5,0	144,0	5,6	163,1	6,3
5760	96	63,9	1,8	77,8	2,3	86,5	2,5	97,8	2,8	114,1	3,3	131,0	3,8	142,0	4,1	156,5	4,5	177,2	5,1
7200	120	68,1	1,6	83,0	1,9	92,2	2,1	104,3	2,4	121,7	2,8	139,7	3,2	151,5	3,5	166,9	3,9	189,0	4,4
8640	144	71,8	1,4	87,5	1,7	97,2	1,9	109,9	2,1	128,3	2,5	147,2	2,8	159,6	3,1	175,9	3,4	199,2	3,8
10080	168	75,1	1,2	91,5	1,5	101,6	1,7	114,9	1,9	134,1	2,2	153,9	2,5	166,9	2,8	183,9	3,0	208,2	3,4

Starkniederschlagshöhen und -spenden gemäß KOSTRA-DWD-2020

Rasterfeld 183139

(Zeile 183, Spalte 139)

Örtliche Unsicherheiten in Abhängigkeit von Wiederkehrzeit T und Dauerstufe D

Dauerstufe D		Wiederkehrzeit T								
		1 a	2 a	3 a	5 a	10 a	20 a	30 a	50 a	100 a
min	Std	± %	± %	± %	± %	± %	± %	± %	± %	± %
5		13	14	14	15	15	16	16	16	17
10		17	18	18	19	20	21	21	21	22
15		18	20	20	21	22	23	23	23	24
20		19	21	21	22	23	24	24	24	25
30		20	22	22	23	24	25	25	25	26
45		20	22	22	23	24	25	25	26	26
60	1	20	21	22	23	24	25	25	25	26
90	1,5	19	21	21	22	23	24	24	25	25
120	2	19	20	21	22	22	23	23	24	24
180	3	17	19	20	21	21	22	22	23	23
240	4	17	18	19	20	20	21	22	22	22
360	6	16	17	18	18	19	20	20	21	21
540	9	15	16	17	17	18	19	19	20	20
720	12	14	15	16	17	17	18	18	19	19
1080	18	14	15	15	16	16	17	17	18	18
1440	24	14	14	15	15	16	16	17	17	17
2880	48	14	14	14	15	15	15	16	16	16
4320	72	14	14	14	15	15	15	15	16	16
5760	96	15	15	15	15	15	15	15	16	16
7200	120	15	15	15	15	15	15	16	16	16
8640	144	16	16	15	15	15	16	16	16	16
10080	168	16	16	16	16	16	16	16	16	16

Parameter für abweichende T und D

Lokationsparameter ξ (Xi)

17,15376931

Skalenparameter α (Alpha)

5,20484657

Formparameter κ (Kappa)

-0,1

1. Koutsoyiannis-Parameter θ (Theta)

0,01717945

2. Koutsoyiannis-Parameter η (Eta)

0,71177685

Parameter für dauerstufenübergreifende Extremwertschätzung nach KOUTSOYIANNIS et al. 1998.

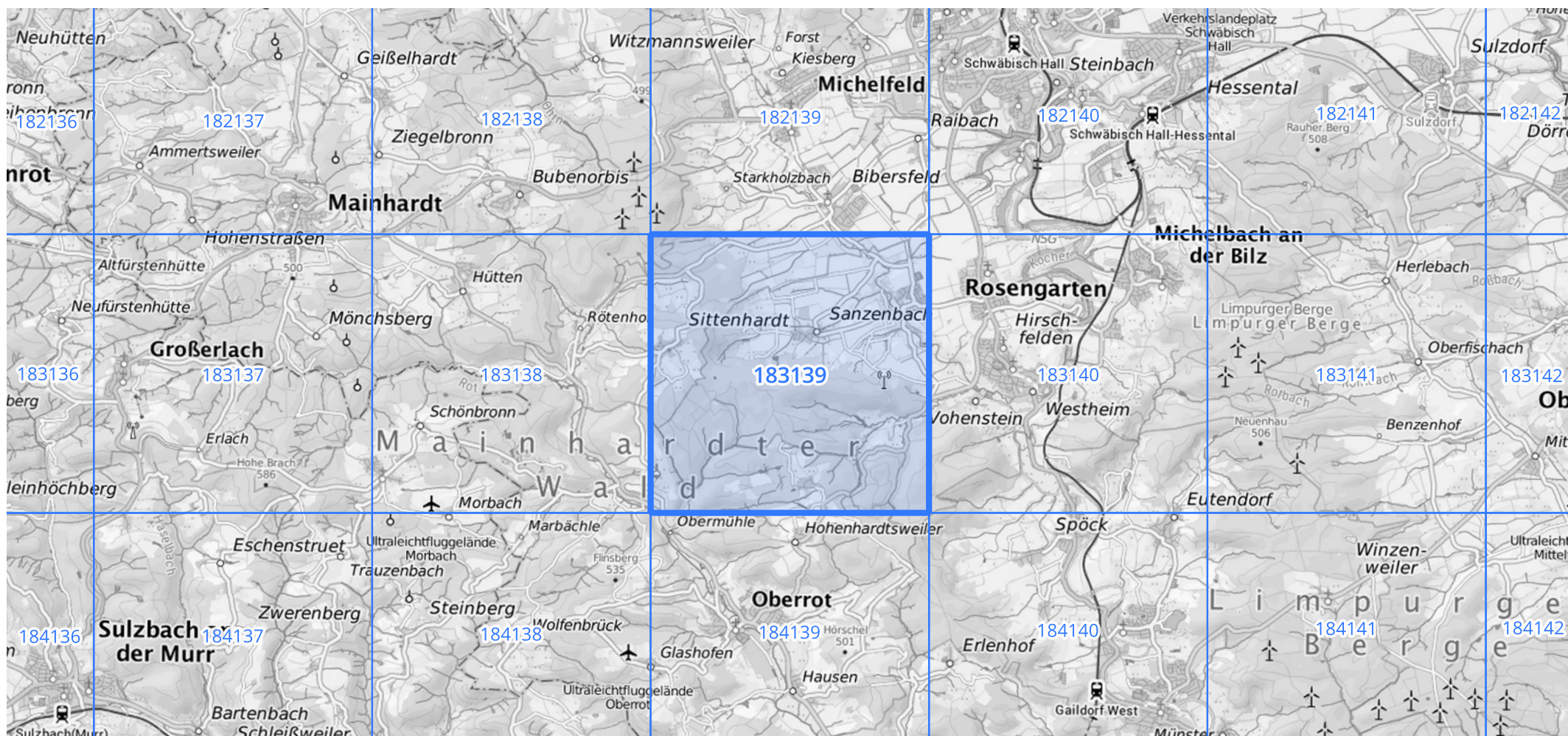
Siehe auch Anwendungshilfe zu KOSTRA-DWD-2020 des Deutschen Wetterdienstes.

Starkniederschlagshöhen und -spenden gemäß KOSTRA-DWD-2020

Rasterfeld 183139

(Zeile 183, Spalte 139)

Übersichtskarte des Rasterfeldes 183139, M 1 : 100 000



Quelle Rasterdaten: KOSTRA-DWD-2020 des Deutschen Wetterdienstes, Stand 12/2022.

Seite 3 von 3

Kartendarstellung: © Bundesamt für Kartographie und Geodäsie (2023), Datenquellen: https://sgx.geodatenzentrum.de/web_public/gdz/datenquellen/Datenquellen_TopPlusOpen.html

Für die Richtigkeit und Aktualität der Angaben wird keine Gewähr übernommen. Erstellt 01/2023.