

Starkniederschlagshöhen und -spenden gemäß KOSTRA-DWD-2020

Rasterfeld 183135

(Zeile 183, Spalte 135)

Regenspende und Bemessungsniederschlagswerte in Abhängigkeit von Wiederkehrzeit T und Dauerstufe D

Dauerstufe D		Wiederkehrzeit T																	
		1 a		2 a		3 a		5 a		10 a		20 a		30 a		50 a		100 a	
min	Std	mm	l / (s ha)	mm	l / (s ha)	mm	l / (s ha)	mm	l / (s ha)	mm	l / (s ha)	mm	l / (s ha)	mm	l / (s ha)	mm	l / (s ha)	mm	l / (s ha)
5		6,1	203,3	7,5	250,0	8,3	276,7	9,4	313,3	11,0	366,7	12,7	423,3	13,7	456,7	15,2	506,7	17,2	573,3
10		8,7	145,0	10,6	176,7	11,8	196,7	13,4	223,3	15,7	261,7	18,0	300,0	19,6	326,7	21,6	360,0	24,5	408,3
15		10,3	114,4	12,6	140,0	14,1	156,7	15,9	176,7	18,6	206,7	21,4	237,8	23,2	257,8	25,6	284,4	29,1	323,3
20		11,5	95,8	14,1	117,5	15,7	130,8	17,8	148,3	20,8	173,3	23,9	199,2	25,9	215,8	28,6	238,3	32,4	270,0
30		13,2	73,3	16,2	90,0	18,0	100,0	20,4	113,3	23,9	132,8	27,5	152,8	29,8	165,6	32,9	182,8	37,3	207,2
45		15,1	55,9	18,4	68,1	20,5	75,9	23,2	85,9	27,2	100,7	31,2	115,6	33,9	125,6	37,4	138,5	42,4	157,0
60	1	16,4	45,6	20,1	55,8	22,3	61,9	25,3	70,3	29,6	82,2	34,0	94,4	36,9	102,5	40,7	113,1	46,2	128,3
90	1,5	18,4	34,1	22,5	41,7	25,0	46,3	28,4	52,6	33,2	61,5	38,1	70,6	41,4	76,7	45,6	84,4	51,7	95,7
120	2	19,9	27,6	24,3	33,8	27,0	37,5	30,7	42,6	35,9	49,9	41,2	57,2	44,7	62,1	49,3	68,5	55,9	77,6
180	3	22,1	20,5	27,0	25,0	30,1	27,9	34,1	31,6	39,9	36,9	45,9	42,5	49,8	46,1	54,9	50,8	62,2	57,6
240	4	23,8	16,5	29,1	20,2	32,4	22,5	36,7	25,5	43,0	29,9	49,4	34,3	53,6	37,2	59,1	41,0	67,0	46,5
360	6	26,4	12,2	32,3	15,0	35,9	16,6	40,7	18,8	47,6	22,0	54,7	25,3	59,4	27,5	65,5	30,3	74,3	34,4
540	9	29,2	9,0	35,7	11,0	39,8	12,3	45,1	13,9	52,7	16,3	60,6	18,7	65,8	20,3	72,5	22,4	82,2	25,4
720	12	31,4	7,3	38,4	8,9	42,7	9,9	48,4	11,2	56,6	13,1	65,1	15,1	70,6	16,3	77,9	18,0	88,3	20,4
1080	18	34,7	5,4	42,4	6,5	47,2	7,3	53,5	8,3	62,6	9,7	72,0	11,1	78,1	12,1	86,1	13,3	97,6	15,1
1440	24	37,2	4,3	45,5	5,3	50,7	5,9	57,5	6,7	67,2	7,8	77,2	8,9	83,8	9,7	92,4	10,7	104,8	12,1
2880	48	44,1	2,6	54,0	3,1	60,1	3,5	68,1	3,9	79,7	4,6	91,6	5,3	99,4	5,8	109,6	6,3	124,2	7,2
4320	72	48,7	1,9	59,6	2,3	66,4	2,6	75,2	2,9	88,0	3,4	101,1	3,9	109,8	4,2	121,0	4,7	137,2	5,3
5760	96	52,3	1,5	64,0	1,9	71,2	2,1	80,7	2,3	94,4	2,7	108,5	3,1	117,8	3,4	129,9	3,8	147,2	4,3
7200	120	55,2	1,3	67,6	1,6	75,2	1,7	85,2	2,0	99,7	2,3	114,6	2,7	124,4	2,9	137,1	3,2	155,5	3,6
8640	144	57,7	1,1	70,6	1,4	78,6	1,5	89,1	1,7	104,2	2,0	119,8	2,3	130,0	2,5	143,4	2,8	162,6	3,1
10080	168	59,9	1,0	73,3	1,2	81,6	1,3	92,5	1,5	108,2	1,8	124,4	2,1	135,0	2,2	148,9	2,5	168,8	2,8

Starkniederschlagshöhen und -spenden gemäß KOSTRA-DWD-2020

Rasterfeld 183135

(Zeile 183, Spalte 135)

Örtliche Unsicherheiten in Abhängigkeit von Wiederkehrzeit T und Dauerstufe D

Dauerstufe D		Wiederkehrzeit T								
		1 a	2 a	3 a	5 a	10 a	20 a	30 a	50 a	100 a
min	Std	± %	± %	± %	± %	± %	± %	± %	± %	± %
5		12	12	12	12	12	12	13	13	13
10		12	14	14	15	16	16	17	17	18
15		15	16	17	18	18	19	19	20	20
20		16	18	18	19	20	21	21	21	22
30		18	19	20	21	22	22	23	23	24
45		18	20	21	22	22	23	24	24	25
60	1	18	20	21	22	23	23	24	24	25
90	1,5	18	20	21	22	22	23	24	24	25
120	2	18	20	20	21	22	23	23	24	24
180	3	17	19	20	20	21	22	23	23	23
240	4	16	18	19	20	21	21	22	22	23
360	6	16	17	18	19	20	20	21	21	22
540	9	15	16	17	18	19	19	20	20	21
720	12	14	15	16	17	18	19	19	19	20
1080	18	14	15	15	16	17	18	18	18	19
1440	24	13	14	15	16	16	17	17	18	18
2880	48	13	13	14	15	15	16	16	16	17
4320	72	13	13	14	14	15	15	16	16	16
5760	96	13	13	14	14	15	15	15	16	16
7200	120	13	14	14	14	15	15	15	16	16
8640	144	14	14	14	14	15	15	15	16	16
10080	168	14	14	14	14	15	15	15	16	16

Parameter für abweichende T und D

Lokationsparameter ξ (Xi)

17,18287024

Skalenparameter α (Alpha)

5,33629022

Formparameter κ (Kappa)

-0,1

1. Koutsoyiannis-Parameter θ (Theta)

0,06342093

2. Koutsoyiannis-Parameter η (Eta)

0,75594947

Parameter für dauerstufenübergreifende Extremwertschätzung nach KOUTSOYIANNIS et al. 1998.

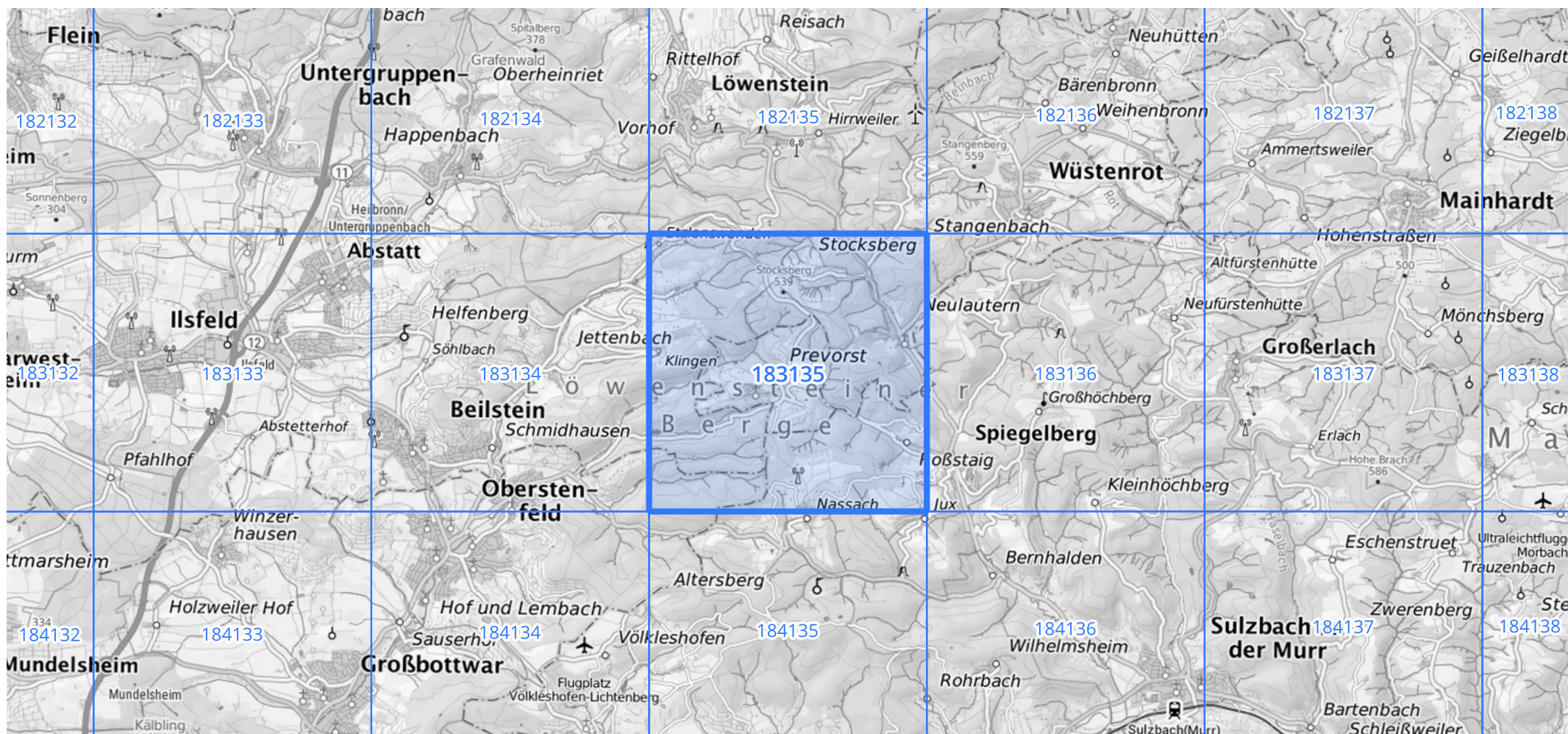
Siehe auch Anwendungshilfe zu KOSTRA-DWD-2020 des Deutschen Wetterdienstes.

Starkniederschlagshöhen und -spenden gemäß KOSTRA-DWD-2020

Rasterfeld 183135

(Zeile 183, Spalte 135)

Übersichtskarte des Rasterfeldes 183135, M 1 : 100 000



Quelle Rasterdaten: KOSTRA-DWD-2020 des Deutschen Wetterdienstes, Stand 12/2022.

Seite 3 von 3

Kartendarstellung: © Bundesamt für Kartographie und Geodäsie (2023), Datenquellen: https://sgx.geodatenzentrum.de/web_public/gdz/datenquellen/Datenquellen_TopPlusOpen.html

Für die Richtigkeit und Aktualität der Angaben wird keine Gewähr übernommen. Erstellt 01/2023.