

Starkniederschlagshöhen und -spenden gemäß KOSTRA-DWD-2020

Rasterfeld 183112

(Zeile 183, Spalte 112)

Regenspende und Bemessungsniederschlagswerte in Abhängigkeit von Wiederkehrzeit T und Dauerstufe D

Dauerstufe D		Wiederkehrzeit T																	
		1 a		2 a		3 a		5 a		10 a		20 a		30 a		50 a		100 a	
min	Std	mm	l / (s ha)	mm	l / (s ha)	mm	l / (s ha)	mm	l / (s ha)	mm	l / (s ha)	mm	l / (s ha)	mm	l / (s ha)	mm	l / (s ha)	mm	l / (s ha)
5		8,2	273,3	10,1	336,7	11,3	376,7	12,8	426,7	15,1	503,3	17,4	580,0	18,9	630,0	20,9	696,7	23,8	793,3
10		9,9	165,0	12,2	203,3	13,7	228,3	15,5	258,3	18,3	305,0	21,1	351,7	22,9	381,7	25,4	423,3	28,8	480,0
15		11,0	122,2	13,6	151,1	15,2	168,9	17,3	192,2	20,4	226,7	23,5	261,1	25,6	284,4	28,2	313,3	32,1	356,7
20		11,9	99,2	14,7	122,5	16,4	136,7	18,7	155,8	22,0	183,3	25,3	210,8	27,5	229,2	30,4	253,3	34,6	288,3
30		13,2	73,3	16,3	90,6	18,2	101,1	20,7	115,0	24,4	135,6	28,1	156,1	30,6	170,0	33,8	187,8	38,4	213,3
45		14,6	54,1	18,1	67,0	20,2	74,8	23,0	85,2	27,0	100,0	31,2	115,6	33,9	125,6	37,5	138,9	42,6	157,8
60	1	15,7	43,6	19,4	53,9	21,7	60,3	24,7	68,6	29,1	80,8	33,5	93,1	36,5	101,4	40,3	111,9	45,8	127,2
90	1,5	17,4	32,2	21,5	39,8	24,1	44,6	27,4	50,7	32,2	59,6	37,2	68,9	40,4	74,8	44,7	82,8	50,8	94,1
120	2	18,7	26,0	23,1	32,1	25,9	36,0	29,5	41,0	34,6	48,1	40,0	55,6	43,4	60,3	48,0	66,7	54,6	75,8
180	3	20,7	19,2	25,6	23,7	28,6	26,5	32,6	30,2	38,3	35,5	44,2	40,9	48,1	44,5	53,2	49,3	60,4	55,9
240	4	22,3	15,5	27,5	19,1	30,8	21,4	35,0	24,3	41,2	28,6	47,5	33,0	51,7	35,9	57,1	39,7	64,9	45,1
360	6	24,7	11,4	30,5	14,1	34,1	15,8	38,8	18,0	45,6	21,1	52,6	24,4	57,2	26,5	63,2	29,3	71,9	33,3
540	9	27,3	8,4	33,7	10,4	37,7	11,6	42,9	13,2	50,5	15,6	58,2	18,0	63,3	19,5	70,0	21,6	79,5	24,5
720	12	29,3	6,8	36,2	8,4	40,5	9,4	46,1	10,7	54,2	12,5	62,6	14,5	68,0	15,7	75,2	17,4	85,5	19,8
1080	18	32,4	5,0	40,1	6,2	44,8	6,9	51,0	7,9	60,0	9,3	69,2	10,7	75,3	11,6	83,2	12,8	94,6	14,6
1440	24	34,9	4,0	43,1	5,0	48,2	5,6	54,8	6,3	64,5	7,5	74,4	8,6	80,9	9,4	89,4	10,3	101,6	11,8
2880	48	41,4	2,4	51,2	3,0	57,3	3,3	65,2	3,8	76,7	4,4	88,5	5,1	96,2	5,6	106,3	6,2	120,8	7,0
4320	72	45,9	1,8	56,7	2,2	63,4	2,4	72,2	2,8	84,8	3,3	97,9	3,8	106,4	4,1	117,6	4,5	133,7	5,2
5760	96	49,3	1,4	60,9	1,8	68,1	2,0	77,5	2,2	91,1	2,6	105,2	3,0	114,4	3,3	126,4	3,7	143,7	4,2
7200	120	52,1	1,2	64,4	1,5	72,0	1,7	82,0	1,9	96,4	2,2	111,2	2,6	120,9	2,8	133,6	3,1	151,9	3,5
8640	144	54,5	1,1	67,4	1,3	75,3	1,5	85,8	1,7	100,8	1,9	116,4	2,2	126,5	2,4	139,9	2,7	159,0	3,1
10080	168	56,7	0,9	70,0	1,2	78,3	1,3	89,2	1,5	104,8	1,7	120,9	2,0	131,5	2,2	145,4	2,4	165,2	2,7

Starkniederschlagshöhen und -spenden gemäß KOSTRA-DWD-2020

Rasterfeld 183112

(Zeile 183, Spalte 112)

Örtliche Unsicherheiten in Abhängigkeit von Wiederkehrzeit T und Dauerstufe D

Dauerstufe D		Wiederkehrzeit T								
		1 a	2 a	3 a	5 a	10 a	20 a	30 a	50 a	100 a
min	Std	± %	± %	± %	± %	± %	± %	± %	± %	± %
5		16	17	18	19	20	20	21	21	22
10		19	20	21	22	23	24	24	25	25
15		20	21	22	23	24	25	26	26	27
20		20	22	23	24	25	26	26	27	27
30		20	22	23	24	25	26	26	27	28
45		19	22	23	24	25	26	26	27	27
60	1	19	21	22	23	24	25	25	26	27
90	1,5	18	20	21	22	23	24	24	25	25
120	2	17	19	20	21	22	23	23	24	24
180	3	16	18	18	20	21	22	22	22	23
240	4	15	17	18	19	20	20	21	21	22
360	6	14	16	16	17	18	19	20	20	21
540	9	13	15	15	16	17	18	18	19	19
720	12	13	14	15	16	17	17	18	18	19
1080	18	13	14	15	15	16	17	17	17	18
1440	24	14	14	15	15	16	16	17	17	17
2880	48	16	16	16	16	16	16	17	17	17
4320	72	18	17	17	17	17	17	17	17	18
5760	96	19	18	18	18	18	18	18	18	18
7200	120	21	20	19	19	19	19	19	19	19
8640	144	22	20	20	20	19	19	19	19	19
10080	168	23	21	21	20	20	20	20	20	20

Parameter für abweichende T und D

Lokationsparameter ξ (Xi)

15,78280326

Skalenparameter α (Alpha)

5,17003991

Formparameter κ (Kappa)

-0,1

1. Koutsoyiannis-Parameter θ (Theta)

0,00453684

2. Koutsoyiannis-Parameter η (Eta)

0,75039952

Parameter für dauerstufenübergreifende Extremwertschätzung nach KOUTSOYIANNIS et al. 1998.

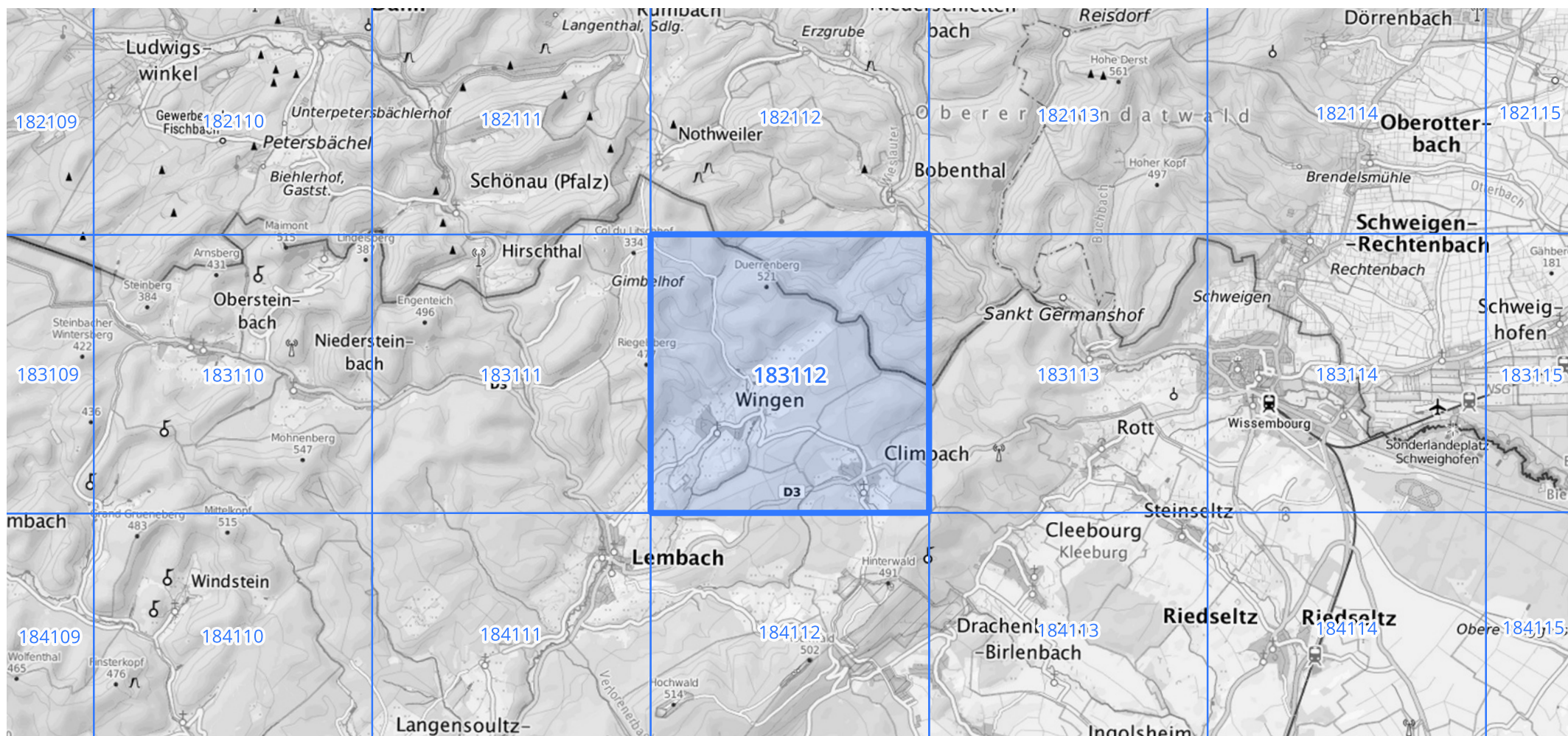
Siehe auch Anwendungshilfe zu KOSTRA-DWD-2020 des Deutschen Wetterdienstes.

Starkniederschlagshöhen und -spenden gemäß KOSTRA-DWD-2020

Rasterfeld 183112

(Zeile 183, Spalte 112)

Übersichtskarte des Rasterfeldes 183112, M 1 : 100 000



Quelle Rasterdaten: KOSTRA-DWD-2020 des Deutschen Wetterdienstes, Stand 12/2022.

Seite 3 von 3

Kartendarstellung: © Bundesamt für Kartographie und Geodäsie (2023), Datenquellen: https://sgx.geodatenzentrum.de/web_public/gdz/datenquellen/Datenquellen_TopPlusOpen.html

Für die Richtigkeit und Aktualität der Angaben wird keine Gewähr übernommen. Erstellt 01/2023.