

# Starkniederschlagshöhen und -spenden gemäß KOSTRA-DWD-2020

## Rasterfeld 183109

(Zeile 183, Spalte 109)

### Regenspende und Bemessungsniederschlagswerte in Abhängigkeit von Wiederkehrzeit T und Dauerstufe D

Dauerstufe D	Wiederkehrzeit T																		
	1 a	2 a	3 a	5 a	10 a	20 a	30 a	50 a	100 a	1 a	2 a	3 a	5 a	10 a	20 a	30 a	50 a	100 a	
min	Std	mm	l / (s ha)	mm	l / (s ha)	mm	l / (s ha)	mm	l / (s ha)	mm	l / (s ha)	mm	l / (s ha)	mm	l / (s ha)	mm	l / (s ha)	mm	l / (s ha)
5		7,6	253,3	9,3	310,0	10,4	346,7	11,9	396,7	13,9	463,3	16,1	536,7	17,5	583,3	19,3	643,3	22,0	733,3
10		9,4	156,7	11,6	193,3	13,0	216,7	14,7	245,0	17,3	288,3	20,0	333,3	21,7	361,7	24,0	400,0	27,3	455,0
15		10,6	117,8	13,1	145,6	14,6	162,2	16,6	184,4	19,5	216,7	22,5	250,0	24,5	272,2	27,1	301,1	30,8	342,2
20		11,5	95,8	14,2	118,3	15,8	131,7	18,0	150,0	21,2	176,7	24,5	204,2	26,6	221,7	29,4	245,0	33,4	278,3
30		12,9	71,7	15,9	88,3	17,8	98,9	20,2	112,2	23,8	132,2	27,4	152,2	29,8	165,6	32,9	182,8	37,4	207,8
45		14,4	53,3	17,8	65,9	19,9	73,7	22,6	83,7	26,6	98,5	30,7	113,7	33,3	123,3	36,9	136,7	41,9	155,2
60	1	15,6	43,3	19,2	53,3	21,5	59,7	24,5	68,1	28,8	80,0	33,2	92,2	36,1	100,3	39,9	110,8	45,3	125,8
90	1,5	17,4	32,2	21,5	39,8	24,0	44,4	27,3	50,6	32,1	59,4	37,1	68,7	40,3	74,6	44,5	82,4	50,6	93,7
120	2	18,8	26,1	23,2	32,2	26,0	36,1	29,6	41,1	34,7	48,2	40,1	55,7	43,6	60,6	48,1	66,8	54,7	76,0
180	3	21,0	19,4	25,9	24,0	29,0	26,9	33,0	30,6	38,7	35,8	44,7	41,4	48,6	45,0	53,7	49,7	61,0	56,5
240	4	22,7	15,8	28,0	19,4	31,3	21,7	35,6	24,7	41,9	29,1	48,3	33,5	52,5	36,5	58,0	40,3	65,9	45,8
360	6	25,3	11,7	31,2	14,4	34,9	16,2	39,7	18,4	46,7	21,6	53,9	25,0	58,6	27,1	64,7	30,0	73,5	34,0
540	9	28,2	8,7	34,8	10,7	38,9	12,0	44,3	13,7	52,0	16,0	60,0	18,5	65,3	20,2	72,1	22,3	82,0	25,3
720	12	30,4	7,0	37,6	8,7	42,0	9,7	47,8	11,1	56,2	13,0	64,9	15,0	70,5	16,3	77,9	18,0	88,6	20,5
1080	18	33,9	5,2	41,9	6,5	46,9	7,2	53,3	8,2	62,7	9,7	72,3	11,2	78,6	12,1	86,9	13,4	98,7	15,2
1440	24	36,7	4,2	45,3	5,2	50,6	5,9	57,6	6,7	67,7	7,8	78,1	9,0	84,9	9,8	93,8	10,9	106,6	12,3
2880	48	44,1	2,6	54,5	3,2	60,9	3,5	69,4	4,0	81,5	4,7	94,0	5,4	102,2	5,9	113,0	6,5	128,4	7,4
4320	72	49,2	1,9	60,8	2,3	67,9	2,6	77,3	3,0	90,8	3,5	104,8	4,0	113,9	4,4	125,9	4,9	143,1	5,5
5760	96	53,1	1,5	65,6	1,9	73,3	2,1	83,5	2,4	98,1	2,8	113,2	3,3	123,1	3,6	136,0	3,9	154,5	4,5
7200	120	56,4	1,3	69,7	1,6	77,9	1,8	88,6	2,1	104,2	2,4	120,2	2,8	130,6	3,0	144,4	3,3	164,1	3,8
8640	144	59,2	1,1	73,1	1,4	81,7	1,6	93,1	1,8	109,4	2,1	126,2	2,4	137,2	2,6	151,6	2,9	172,3	3,3
10080	168	61,7	1,0	76,2	1,3	85,2	1,4	97,0	1,6	114,0	1,9	131,5	2,2	143,0	2,4	158,0	2,6	179,5	3,0

# Starkniederschlagshöhen und -spenden gemäß KOSTRA-DWD-2020

## Rasterfeld 183109

(Zeile 183, Spalte 109)

### Örtliche Unsicherheiten in Abhängigkeit von Wiederkehrzeit T und Dauerstufe D

Dauerstufe D		Wiederkehrzeit T								
		1 a	2 a	3 a	5 a	10 a	20 a	30 a	50 a	100 a
min	Std	± %	± %	± %	± %	± %	± %	± %	± %	± %
5		16	17	18	18	19	20	20	21	21
10		18	20	21	22	23	23	24	24	25
15		19	21	22	23	24	25	25	26	26
20		20	22	23	24	25	25	26	26	27
30		20	22	23	24	25	26	26	27	27
45		19	21	22	23	25	26	26	26	27
60	1	19	21	22	23	24	25	25	26	26
90	1,5	18	20	21	22	23	24	24	25	25
120	2	17	19	20	21	22	23	23	24	24
180	3	15	17	18	19	20	21	22	22	23
240	4	15	16	17	18	19	20	21	21	22
360	6	14	15	16	17	18	19	19	20	20
540	9	13	15	15	16	17	18	18	19	19
720	12	13	14	15	16	17	17	18	18	18
1080	18	14	14	15	15	16	17	17	17	18
1440	24	14	14	15	15	16	16	17	17	17
2880	48	17	16	16	16	16	17	17	17	17
4320	72	18	18	18	17	17	18	18	18	18
5760	96	20	19	19	19	18	19	19	19	19
7200	120	21	20	20	20	19	19	19	19	19
8640	144	22	21	21	20	20	20	20	20	20
10080	168	23	22	22	21	21	21	21	21	21

### Parameter für abweichende T und D

#### Lokationsparameter $\xi$ (Xi)

15,67886968

#### Skalenparameter $\alpha$ (Alpha)

5,1173404

#### Formparameter $\kappa$ (Kappa)

-0,1

#### 1. Koutsoyiannis-Parameter $\theta$ (Theta)

0,00774628

#### 2. Koutsoyiannis-Parameter $\eta$ (Eta)

0,73242424

Parameter für dauerstufenübergreifende Extremwertschätzung nach KOUTSOYIANNIS et al. 1998.

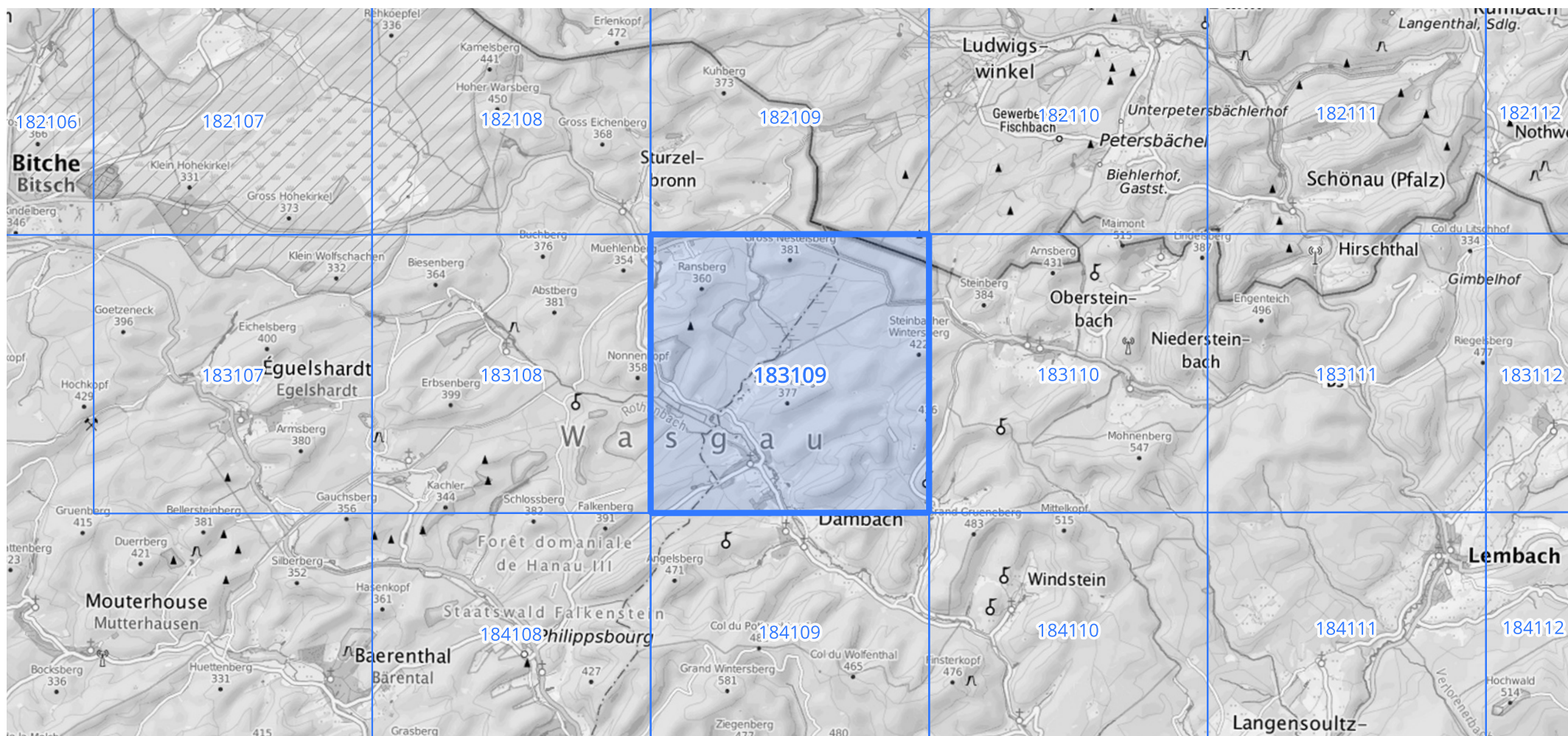
Siehe auch Anwendungshilfe zu KOSTRA-DWD-2020 des Deutschen Wetterdienstes.

# Starkniederschlagshöhen und -spenden gemäß KOSTRA-DWD-2020

## Rasterfeld 183109

(Zeile 183, Spalte 109)

### Übersichtskarte des Rasterfeldes 183109, M 1 : 100 000



Quelle Rasterdaten: KOSTRA-DWD-2020 des Deutschen Wetterdienstes, Stand 12/2022.

Seite 3 von 3

Kartendarstellung: © Bundesamt für Kartographie und Geodäsie (2023), Datenquellen: [https://sgx.geodatenzentrum.de/web\\_public/gdz/datenquellen/Datenquellen\\_TopPlusOpen.html](https://sgx.geodatenzentrum.de/web_public/gdz/datenquellen/Datenquellen_TopPlusOpen.html)

Für die Richtigkeit und Aktualität der Angaben wird keine Gewähr übernommen. Erstellt 01/2023.