

# Starkniederschlagshöhen und -spenden gemäß KOSTRA-DWD-2020

## Rasterfeld 182191

(Zeile 182, Spalte 191)

### Regenspende und Bemessungsniederschlagswerte in Abhängigkeit von Wiederkehrzeit T und Dauerstufe D

Dauerstufe D		Wiederkehrzeit T																	
		1 a		2 a		3 a		5 a		10 a		20 a		30 a		50 a		100 a	
min	Std	mm	l / (s ha)	mm	l / (s ha)	mm	l / (s ha)	mm	l / (s ha)	mm	l / (s ha)	mm	l / (s ha)	mm	l / (s ha)	mm	l / (s ha)	mm	l / (s ha)
5		7,2	240,0	8,8	293,3	9,7	323,3	11,0	366,7	12,9	430,0	14,8	493,3	16,0	533,3	17,7	590,0	20,0	666,7
10		9,6	160,0	11,7	195,0	13,0	216,7	14,7	245,0	17,1	285,0	19,7	328,3	21,3	355,0	23,5	391,7	26,6	443,3
15		11,1	123,3	13,6	151,1	15,1	167,8	17,0	188,9	19,9	221,1	22,9	254,4	24,8	275,6	27,3	303,3	30,9	343,3
20		12,3	102,5	15,0	125,0	16,7	139,2	18,9	157,5	22,0	183,3	25,3	210,8	27,4	228,3	30,2	251,7	34,2	285,0
30		14,1	78,3	17,2	95,6	19,1	106,1	21,6	120,0	25,2	140,0	29,0	161,1	31,4	174,4	34,6	192,2	39,2	217,8
45		16,1	59,6	19,6	72,6	21,8	80,7	24,7	91,5	28,8	106,7	33,1	122,6	35,9	133,0	39,5	146,3	44,8	165,9
60	1	17,6	48,9	21,5	59,7	23,9	66,4	27,1	75,3	31,6	87,8	36,3	100,8	39,3	109,2	43,3	120,3	49,1	136,4
90	1,5	20,0	37,0	24,4	45,2	27,2	50,4	30,7	56,9	35,9	66,5	41,2	76,3	44,7	82,8	49,2	91,1	55,7	103,1
120	2	21,9	30,4	26,7	37,1	29,7	41,3	33,6	46,7	39,2	54,4	45,0	62,5	48,8	67,8	53,8	74,7	61,0	84,7
180	3	24,8	23,0	30,3	28,1	33,6	31,1	38,1	35,3	44,4	41,1	51,0	47,2	55,3	51,2	61,0	56,5	69,1	64,0
240	4	27,1	18,8	33,1	23,0	36,7	25,5	41,6	28,9	48,5	33,7	55,7	38,7	60,4	41,9	66,6	46,3	75,4	52,4
360	6	30,7	14,2	37,4	17,3	41,6	19,3	47,0	21,8	54,9	25,4	63,0	29,2	68,4	31,7	75,3	34,9	85,3	39,5
540	9	34,7	10,7	42,3	13,1	47,0	14,5	53,2	16,4	62,1	19,2	71,3	22,0	77,3	23,9	85,2	26,3	96,5	29,8
720	12	37,9	8,8	46,2	10,7	51,3	11,9	58,1	13,4	67,8	15,7	77,8	18,0	84,4	19,5	93,0	21,5	105,3	24,4
1080	18	42,8	6,6	52,2	8,1	58,0	9,0	65,6	10,1	76,6	11,8	88,0	13,6	95,4	14,7	105,1	16,2	119,1	18,4
1440	24	46,7	5,4	56,9	6,6	63,3	7,3	71,6	8,3	83,6	9,7	96,0	11,1	104,1	12,0	114,7	13,3	129,9	15,0
2880	48	57,6	3,3	70,2	4,1	78,0	4,5	88,3	5,1	103,1	6,0	118,3	6,8	128,3	7,4	141,4	8,2	160,2	9,3
4320	72	65,1	2,5	79,3	3,1	88,2	3,4	99,8	3,9	116,5	4,5	133,7	5,2	145,0	5,6	159,8	6,2	181,0	7,0
5760	96	71,0	2,1	86,5	2,5	96,2	2,8	108,8	3,1	127,1	3,7	145,9	4,2	158,2	4,6	174,3	5,0	197,5	5,7
7200	120	75,9	1,8	92,6	2,1	102,9	2,4	116,4	2,7	135,9	3,1	156,1	3,6	169,2	3,9	186,5	4,3	211,2	4,9
8640	144	80,2	1,5	97,8	1,9	108,7	2,1	123,0	2,4	143,6	2,8	164,9	3,2	178,8	3,4	197,0	3,8	223,2	4,3
10080	168	84,0	1,4	102,5	1,7	113,9	1,9	128,9	2,1	150,5	2,5	172,7	2,9	187,3	3,1	206,4	3,4	233,8	3,9

# Starkniederschlagshöhen und -spenden gemäß KOSTRA-DWD-2020

## Rasterfeld 182191

(Zeile 182, Spalte 191)

### Örtliche Unsicherheiten in Abhängigkeit von Wiederkehrzeit T und Dauerstufe D

Dauerstufe D		Wiederkehrzeit T								
		1 a	2 a	3 a	5 a	10 a	20 a	30 a	50 a	100 a
min	Std	± %	± %	± %	± %	± %	± %	± %	± %	± %
5		19	20	20	21	22	23	23	23	24
10		22	23	24	25	26	26	27	27	28
15		23	24	25	26	27	28	28	29	29
20		23	25	26	27	28	28	29	29	30
30		23	25	26	27	28	28	29	29	30
45		23	24	25	26	27	28	28	29	29
60	1	22	24	25	25	26	27	28	28	29
90	1,5	21	22	23	24	25	26	26	27	27
120	2	20	21	22	23	24	25	25	26	26
180	3	18	20	21	22	22	23	24	24	25
240	4	18	19	20	20	21	22	23	23	24
360	6	17	18	18	19	20	21	21	22	22
540	9	16	17	18	18	19	20	20	20	21
720	12	16	17	17	18	18	19	19	20	20
1080	18	16	17	17	18	18	19	19	19	20
1440	24	17	17	18	18	18	19	19	19	20
2880	48	20	20	20	20	20	20	20	20	21
4320	72	22	22	22	22	22	22	22	22	22
5760	96	24	23	23	23	23	23	23	23	23
7200	120	26	25	25	24	24	24	24	24	24
8640	144	27	26	26	26	25	25	25	25	25
10080	168	28	27	27	26	26	26	26	26	26

### Parameter für abweichende T und D

#### Lokationsparameter $\xi$ (Xi)

17,92332793

#### Skalenparameter $\alpha$ (Alpha)

5,46169339

#### Formparameter $\kappa$ (Kappa)

-0,1

#### 1. Koutsoyiannis-Parameter $\theta$ (Theta)

0,02186906

#### 2. Koutsoyiannis-Parameter $\eta$ (Eta)

0,69828086

Parameter für dauerstufenübergreifende Extremwertschätzung nach KOUTSOYIANNIS et al. 1998.

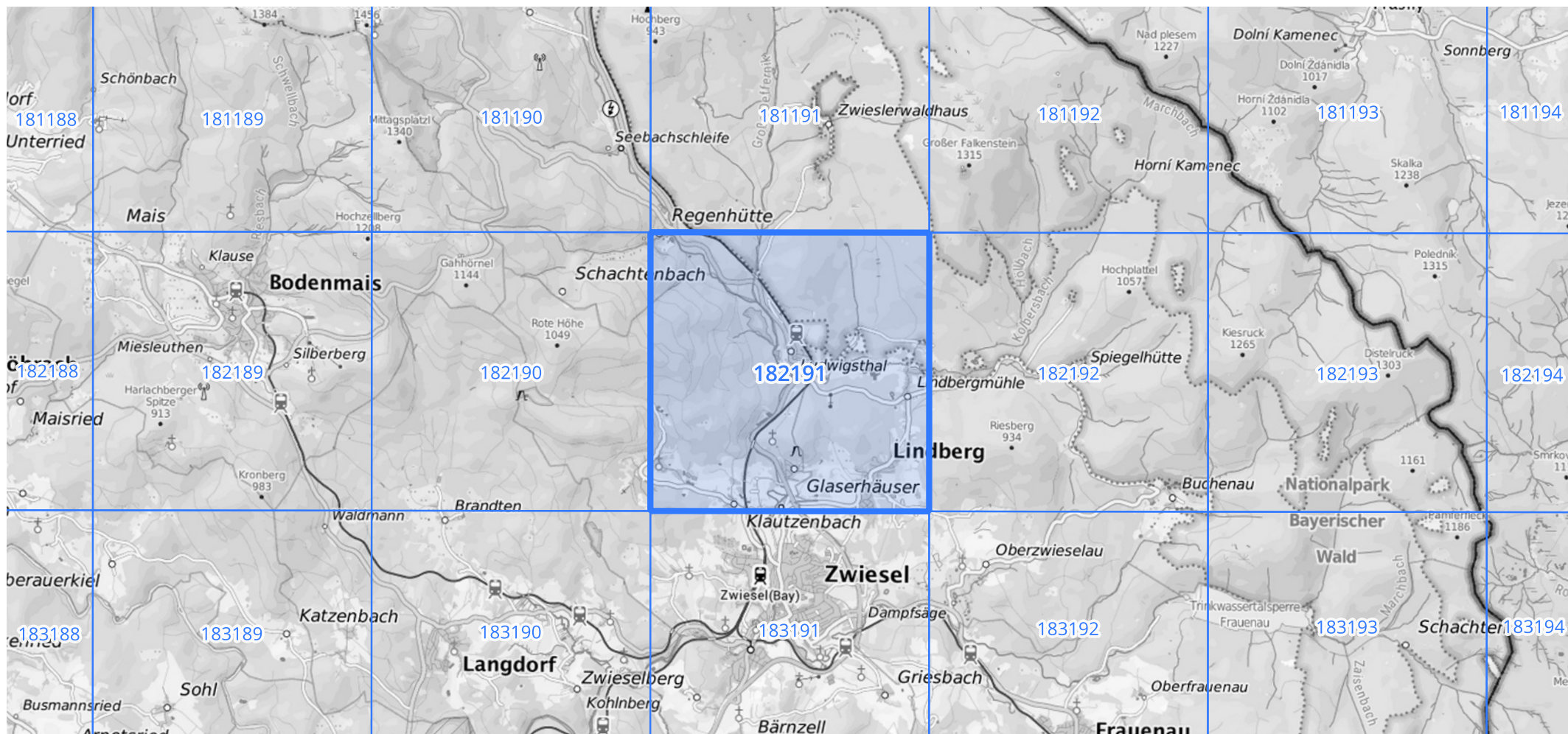
Siehe auch Anwendungshilfe zu KOSTRA-DWD-2020 des Deutschen Wetterdienstes.

# Starkniederschlagshöhen und -spenden gemäß KOSTRA-DWD-2020

## Rasterfeld 182191

(Zeile 182, Spalte 191)

Übersichtskarte des Rasterfeldes 182191, M 1 : 100 000



Quelle Rasterdaten: KOSTRA-DWD-2020 des Deutschen Wetterdienstes, Stand 12/2022.

Seite 3 von 3

Kartendarstellung: © Bundesamt für Kartographie und Geodäsie (2023), Datenquellen: [https://sgx.geodatenzentrum.de/web\\_public/gdz/datenquellen/Datenquellen\\_TopPlusOpen.html](https://sgx.geodatenzentrum.de/web_public/gdz/datenquellen/Datenquellen_TopPlusOpen.html)

Für die Richtigkeit und Aktualität der Angaben wird keine Gewähr übernommen. Erstellt 01/2023.