

Starkniederschlagshöhen und -spenden gemäß KOSTRA-DWD-2020

Rasterfeld 182188

(Zeile 182, Spalte 188)

Regenspende und Bemessungsniederschlagswerte in Abhängigkeit von Wiederkehrzeit T und Dauerstufe D

Dauerstufe D		Wiederkehrzeit T																	
		1 a		2 a		3 a		5 a		10 a		20 a		30 a		50 a		100 a	
min	Std	mm	l / (s ha)	mm	l / (s ha)	mm	l / (s ha)	mm	l / (s ha)	mm	l / (s ha)	mm	l / (s ha)	mm	l / (s ha)	mm	l / (s ha)	mm	l / (s ha)
5		7,2	240,0	8,8	293,3	9,8	326,7	11,1	370,0	13,0	433,3	14,9	496,7	16,2	540,0	17,8	593,3	20,2	673,3
10		9,6	160,0	11,7	195,0	13,0	216,7	14,7	245,0	17,2	286,7	19,8	330,0	21,5	358,3	23,6	393,3	26,8	446,7
15		11,1	123,3	13,6	151,1	15,1	167,8	17,1	190,0	19,9	221,1	22,9	254,4	24,8	275,6	27,4	304,4	31,0	344,4
20		12,3	102,5	15,0	125,0	16,6	138,3	18,8	156,7	22,0	183,3	25,3	210,8	27,4	228,3	30,2	251,7	34,2	285,0
30		14,0	77,8	17,1	95,0	19,0	105,6	21,5	119,4	25,1	139,4	28,9	160,6	31,3	173,9	34,5	191,7	39,1	217,2
45		15,9	58,9	19,4	71,9	21,6	80,0	24,4	90,4	28,5	105,6	32,8	121,5	35,6	131,9	39,2	145,2	44,4	164,4
60	1	17,4	48,3	21,2	58,9	23,6	65,6	26,7	74,2	31,2	86,7	35,8	99,4	38,9	108,1	42,8	118,9	48,5	134,7
90	1,5	19,6	36,3	24,0	44,4	26,7	49,4	30,2	55,9	35,3	65,4	40,5	75,0	43,9	81,3	48,4	89,6	54,8	101,5
120	2	21,4	29,7	26,1	36,3	29,0	40,3	32,9	45,7	38,4	53,3	44,1	61,3	47,8	66,4	52,7	73,2	59,8	83,1
180	3	24,1	22,3	29,4	27,2	32,7	30,3	37,1	34,4	43,3	40,1	49,7	46,0	53,9	49,9	59,5	55,1	67,4	62,4
240	4	26,2	18,2	32,0	22,2	35,6	24,7	40,3	28,0	47,1	32,7	54,1	37,6	58,7	40,8	64,7	44,9	73,3	50,9
360	6	29,6	13,7	36,1	16,7	40,1	18,6	45,4	21,0	53,0	24,5	60,9	28,2	66,1	30,6	72,8	33,7	82,5	38,2
540	9	33,3	10,3	40,6	12,5	45,1	13,9	51,1	15,8	59,7	18,4	68,5	21,1	74,4	23,0	82,0	25,3	92,9	28,7
720	12	36,1	8,4	44,1	10,2	49,1	11,4	55,5	12,8	64,9	15,0	74,5	17,2	80,8	18,7	89,1	20,6	100,9	23,4
1080	18	40,7	6,3	49,6	7,7	55,2	8,5	62,5	9,6	73,0	11,3	83,8	12,9	90,9	14,0	100,2	15,5	113,5	17,5
1440	24	44,2	5,1	53,9	6,2	60,0	6,9	67,9	7,9	79,3	9,2	91,1	10,5	98,8	11,4	108,9	12,6	123,4	14,3
2880	48	54,0	3,1	65,9	3,8	73,3	4,2	83,0	4,8	96,9	5,6	111,3	6,4	120,8	7,0	133,1	7,7	150,8	8,7
4320	72	60,7	2,3	74,1	2,9	82,4	3,2	93,3	3,6	109,0	4,2	125,2	4,8	135,8	5,2	149,7	5,8	169,6	6,5
5760	96	66,0	1,9	80,5	2,3	89,6	2,6	101,4	2,9	118,4	3,4	136,0	3,9	147,5	4,3	162,6	4,7	184,3	5,3
7200	120	70,4	1,6	85,9	2,0	95,5	2,2	108,1	2,5	126,3	2,9	145,1	3,4	157,4	3,6	173,5	4,0	196,5	4,5
8640	144	74,2	1,4	90,6	1,7	100,7	1,9	114,0	2,2	133,2	2,6	152,9	2,9	165,9	3,2	182,8	3,5	207,2	4,0
10080	168	77,6	1,3	94,7	1,6	105,3	1,7	119,2	2,0	139,2	2,3	159,9	2,6	173,4	2,9	191,2	3,2	216,6	3,6

Starkniederschlagshöhen und -spenden gemäß KOSTRA-DWD-2020

Rasterfeld 182188

(Zeile 182, Spalte 188)

Örtliche Unsicherheiten in Abhängigkeit von Wiederkehrzeit T und Dauerstufe D

Dauerstufe D		Wiederkehrzeit T								
		1 a	2 a	3 a	5 a	10 a	20 a	30 a	50 a	100 a
min	Std	± %	± %	± %	± %	± %	± %	± %	± %	± %
5		17	19	19	20	21	21	21	22	22
10		20	22	22	23	24	25	25	26	26
15		22	23	24	25	26	26	27	27	28
20		22	24	24	25	26	27	27	28	28
30		22	24	25	25	26	27	27	28	28
45		22	23	24	25	26	27	27	27	28
60	1	21	23	23	24	25	26	26	27	27
90	1,5	20	21	22	23	24	25	25	26	26
120	2	19	21	21	22	23	24	24	25	25
180	3	18	19	20	21	22	22	23	23	24
240	4	17	18	19	20	21	21	22	22	23
360	6	16	17	18	18	19	20	20	21	21
540	9	15	16	17	17	18	19	19	20	20
720	12	15	16	16	17	18	18	19	19	19
1080	18	15	16	16	16	17	18	18	18	19
1440	24	15	16	16	16	17	17	18	18	18
2880	48	17	17	17	18	18	18	18	18	19
4320	72	19	19	19	19	19	19	19	19	19
5760	96	21	20	20	20	20	20	20	20	20
7200	120	22	21	21	21	21	21	21	21	21
8640	144	23	22	22	22	22	22	22	22	22
10080	168	24	23	23	23	22	22	22	22	22

Parameter für abweichende T und D

Lokationsparameter ξ (Xi)

17,67254925

Skalenparameter α (Alpha)

5,41722053

Formparameter κ (Kappa)

-0,1

1. Koutsoyiannis-Parameter θ (Theta)

0,02320557

2. Koutsoyiannis-Parameter η (Eta)

0,71117885

Parameter für dauerstufenübergreifende Extremwertschätzung nach KOUTSOYIANNIS et al. 1998.

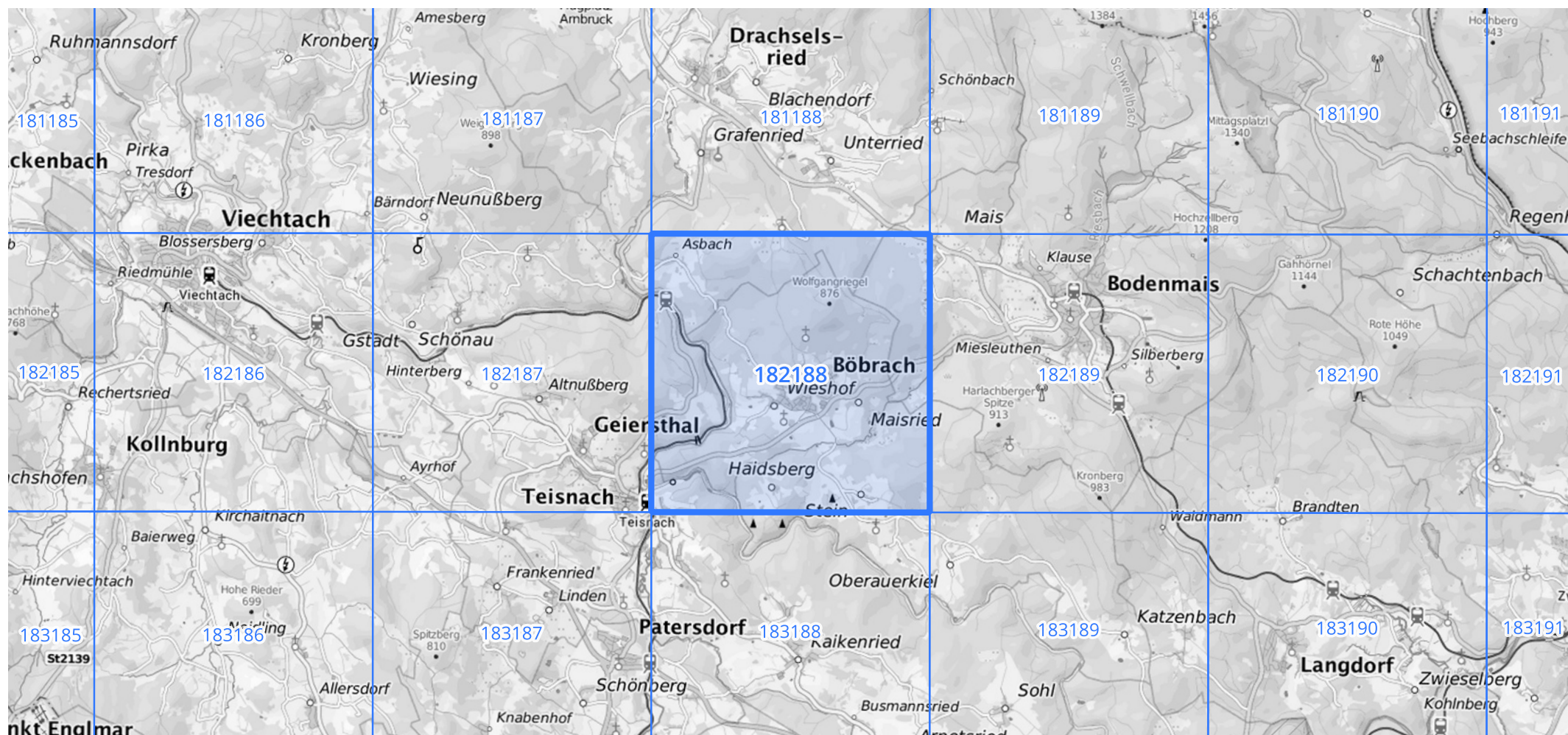
Siehe auch Anwendungshilfe zu KOSTRA-DWD-2020 des Deutschen Wetterdienstes.

Starkniederschlagshöhen und -spenden gemäß KOSTRA-DWD-2020

Rasterfeld 182188

(Zeile 182, Spalte 188)

Übersichtskarte des Rasterfeldes 182188, M 1 : 100 000



Quelle Rasterdaten: KOSTRA-DWD-2020 des Deutschen Wetterdienstes, Stand 12/2022.

Seite 3 von 3

Kartendarstellung: © Bundesamt für Kartographie und Geodäsie (2023), Datenquellen: https://sgx.geodatenzentrum.de/web_public/gdz/datenquellen/Datenquellen_TopPlusOpen.html

Für die Richtigkeit und Aktualität der Angaben wird keine Gewähr übernommen. Erstellt 01/2023.