

# Starkniederschlagshöhen und -spenden gemäß KOSTRA-DWD-2020

## Rasterfeld 182162

(Zeile 182, Spalte 162)

### Regenspende und Bemessungsniederschlagswerte in Abhängigkeit von Wiederkehrzeit T und Dauerstufe D

Dauerstufe D		Wiederkehrzeit T																	
		1 a		2 a		3 a		5 a		10 a		20 a		30 a		50 a		100 a	
min	Std	mm	l / (s ha)	mm	l / (s ha)	mm	l / (s ha)	mm	l / (s ha)	mm	l / (s ha)	mm	l / (s ha)	mm	l / (s ha)	mm	l / (s ha)	mm	l / (s ha)
5		6,9	230,0	8,4	280,0	9,4	313,3	10,6	353,3	12,3	410,0	14,1	470,0	15,3	510,0	16,9	563,3	19,1	636,7
10		9,3	155,0	11,3	188,3	12,6	210,0	14,2	236,7	16,6	276,7	19,0	316,7	20,6	343,3	22,7	378,3	25,6	426,7
15		10,8	120,0	13,1	145,6	14,6	162,2	16,4	182,2	19,2	213,3	22,0	244,4	23,8	264,4	26,2	291,1	29,7	330,0
20		11,9	99,2	14,4	120,0	16,0	133,3	18,1	150,8	21,1	175,8	24,1	200,8	26,2	218,3	28,8	240,0	32,6	271,7
30		13,4	74,4	16,3	90,6	18,1	100,6	20,4	113,3	23,8	132,2	27,3	151,7	29,6	164,4	32,6	181,1	36,9	205,0
45		15,1	55,9	18,3	67,8	20,3	75,2	22,9	84,8	26,7	98,9	30,6	113,3	33,2	123,0	36,5	135,2	41,3	153,0
60	1	16,3	45,3	19,8	55,0	21,9	60,8	24,8	68,9	28,9	80,3	33,1	91,9	35,9	99,7	39,5	109,7	44,7	124,2
90	1,5	18,1	33,5	22,0	40,7	24,4	45,2	27,5	50,9	32,1	59,4	36,8	68,1	39,9	73,9	43,9	81,3	49,7	92,0
120	2	19,5	27,1	23,6	32,8	26,2	36,4	29,6	41,1	34,5	47,9	39,6	55,0	42,9	59,6	47,2	65,6	53,5	74,3
180	3	21,5	19,9	26,2	24,3	29,0	26,9	32,8	30,4	38,2	35,4	43,8	40,6	47,5	44,0	52,3	48,4	59,2	54,8
240	4	23,1	16,0	28,1	19,5	31,2	21,7	35,2	24,4	41,0	28,5	47,0	32,6	51,0	35,4	56,1	39,0	63,5	44,1
360	6	25,5	11,8	31,0	14,4	34,4	15,9	38,9	18,0	45,3	21,0	51,9	24,0	56,3	26,1	62,0	28,7	70,1	32,5
540	9	28,2	8,7	34,2	10,6	38,0	11,7	42,9	13,2	50,0	15,4	57,3	17,7	62,1	19,2	68,4	21,1	77,3	23,9
720	12	30,2	7,0	36,7	8,5	40,7	9,4	46,0	10,6	53,6	12,4	61,4	14,2	66,5	15,4	73,3	17,0	82,9	19,2
1080	18	33,3	5,1	40,4	6,2	44,8	6,9	50,7	7,8	59,0	9,1	67,7	10,4	73,3	11,3	80,7	12,5	91,4	14,1
1440	24	35,6	4,1	43,3	5,0	48,0	5,6	54,3	6,3	63,3	7,3	72,5	8,4	78,6	9,1	86,5	10,0	97,9	11,3
2880	48	42,1	2,4	51,1	3,0	56,7	3,3	64,1	3,7	74,6	4,3	85,6	5,0	92,7	5,4	102,1	5,9	115,5	6,7
4320	72	46,3	1,8	56,3	2,2	62,5	2,4	70,6	2,7	82,2	3,2	94,3	3,6	102,1	3,9	112,5	4,3	127,3	4,9
5760	96	49,6	1,4	60,3	1,7	66,9	1,9	75,6	2,2	88,1	2,5	101,0	2,9	109,4	3,2	120,5	3,5	136,3	3,9
7200	120	52,3	1,2	63,6	1,5	70,6	1,6	79,7	1,8	92,9	2,2	106,5	2,5	115,4	2,7	127,0	2,9	143,7	3,3
8640	144	54,7	1,1	66,4	1,3	73,7	1,4	83,2	1,6	97,0	1,9	111,2	2,1	120,5	2,3	132,7	2,6	150,1	2,9
10080	168	56,7	0,9	68,9	1,1	76,4	1,3	86,4	1,4	100,6	1,7	115,4	1,9	125,0	2,1	137,6	2,3	155,8	2,6

# Starkniederschlagshöhen und -spenden gemäß KOSTRA-DWD-2020

## Rasterfeld 182162

(Zeile 182, Spalte 162)

### Örtliche Unsicherheiten in Abhängigkeit von Wiederkehrzeit T und Dauerstufe D

Dauerstufe D		Wiederkehrzeit T								
		1 a	2 a	3 a	5 a	10 a	20 a	30 a	50 a	100 a
min	Std	± %	± %	± %	± %	± %	± %	± %	± %	± %
5		12	12	13	13	13	14	14	14	15
10		15	16	16	17	18	18	19	19	20
15		17	18	19	20	21	21	21	22	22
20		18	20	20	21	22	23	23	23	24
30		20	21	22	23	24	24	25	25	26
45		20	22	23	23	24	25	25	26	26
60	1	20	22	23	23	24	25	25	26	26
90	1,5	20	21	22	23	24	25	25	26	26
120	2	19	21	22	23	23	24	25	25	26
180	3	19	20	21	22	23	23	24	24	25
240	4	18	19	20	21	22	23	23	23	24
360	6	17	18	19	20	21	22	22	22	23
540	9	16	17	18	19	20	20	21	21	22
720	12	16	17	18	18	19	20	20	21	21
1080	18	15	16	17	17	18	19	19	20	20
1440	24	15	16	16	17	18	18	19	19	20
2880	48	15	15	16	16	17	17	18	18	19
4320	72	15	16	16	16	17	17	18	18	18
5760	96	16	16	16	17	17	17	18	18	18
7200	120	16	16	17	17	17	18	18	18	18
8640	144	17	17	17	17	17	18	18	18	18
10080	168	17	17	17	17	18	18	18	18	19

### Parameter für abweichende T und D

#### Lokationsparameter $\xi$ (Xi)

16,75349687

#### Skalenparameter $\alpha$ (Alpha)

5,0042735

#### Formparameter $\kappa$ (Kappa)

-0,1

#### 1. Koutsoyiannis-Parameter $\theta$ (Theta)

0,03833676

#### 2. Koutsoyiannis-Parameter $\eta$ (Eta)

0,76187158

Parameter für dauerstufenübergreifende Extremwertschätzung nach KOUTSOYIANNIS et al. 1998.

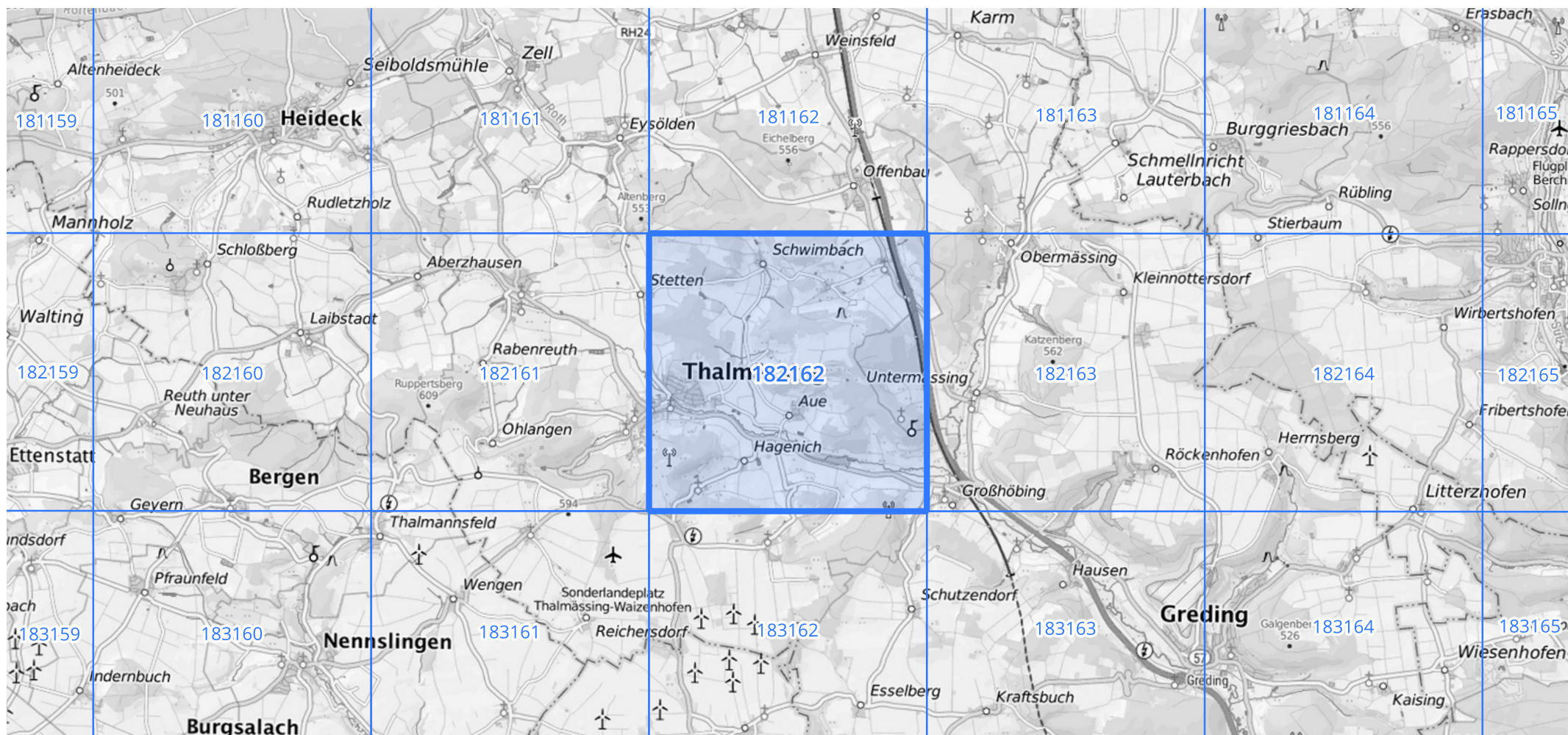
Siehe auch Anwendungshilfe zu KOSTRA-DWD-2020 des Deutschen Wetterdienstes.

# Starkniederschlagshöhen und -spenden gemäß KOSTRA-DWD-2020

## Rasterfeld 182162

(Zeile 182, Spalte 162)

Übersichtskarte des Rasterfeldes 182162, M 1 : 100 000



Quelle Rasterdaten: KOSTRA-DWD-2020 des Deutschen Wetterdienstes, Stand 12/2022.

Seite 3 von 3

Kartendarstellung: © Bundesamt für Kartographie und Geodäsie (2023), Datenquellen: [https://sgx.geodatenzentrum.de/web\\_public/gdz/datenquellen/Datenquellen\\_TopPlusOpen.html](https://sgx.geodatenzentrum.de/web_public/gdz/datenquellen/Datenquellen_TopPlusOpen.html)

Für die Richtigkeit und Aktualität der Angaben wird keine Gewähr übernommen. Erstellt 01/2023.