

Starkniederschlagshöhen und -spenden gemäß KOSTRA-DWD-2020

Rasterfeld 182149

(Zeile 182, Spalte 149)

Regenspende und Bemessungsniederschlagswerte in Abhängigkeit von Wiederkehrzeit T und Dauerstufe D

Dauerstufe D		Wiederkehrzeit T																	
		1 a		2 a		3 a		5 a		10 a		20 a		30 a		50 a		100 a	
min	Std	mm	l / (s ha)	mm	l / (s ha)	mm	l / (s ha)	mm	l / (s ha)	mm	l / (s ha)	mm	l / (s ha)	mm	l / (s ha)	mm	l / (s ha)	mm	l / (s ha)
5		8,0	266,7	9,7	323,3	10,8	360,0	12,3	410,0	14,3	476,7	16,5	550,0	17,9	596,7	19,7	656,7	22,3	743,3
10		10,0	166,7	12,2	203,3	13,6	226,7	15,4	256,7	17,9	298,3	20,6	343,3	22,4	373,3	24,6	410,0	27,9	465,0
15		11,2	124,4	13,7	152,2	15,2	168,9	17,3	192,2	20,2	224,4	23,2	257,8	25,1	278,9	27,7	307,8	31,4	348,9
20		12,1	100,8	14,8	123,3	16,5	137,5	18,7	155,8	21,8	181,7	25,1	209,2	27,2	226,7	30,0	250,0	34,0	283,3
30		13,5	75,0	16,5	91,7	18,4	102,2	20,8	115,6	24,3	135,0	27,9	155,0	30,3	168,3	33,4	185,6	37,8	210,0
45		15,0	55,6	18,3	67,8	20,4	75,6	23,1	85,6	27,0	100,0	31,0	114,8	33,6	124,4	37,0	137,0	42,0	155,6
60	1	16,1	44,7	19,7	54,7	21,9	60,8	24,8	68,9	29,0	80,6	33,3	92,5	36,1	100,3	39,8	110,6	45,1	125,3
90	1,5	17,8	33,0	21,8	40,4	24,2	44,8	27,4	50,7	32,0	59,3	36,8	68,1	39,9	73,9	44,0	81,5	49,9	92,4
120	2	19,1	26,5	23,3	32,4	26,0	36,1	29,4	40,8	34,4	47,8	39,5	54,9	42,8	59,4	47,2	65,6	53,5	74,3
180	3	21,1	19,5	25,8	23,9	28,7	26,6	32,5	30,1	37,9	35,1	43,6	40,4	47,3	43,8	52,1	48,2	59,0	54,6
240	4	22,6	15,7	27,6	19,2	30,7	21,3	34,8	24,2	40,6	28,2	46,7	32,4	50,7	35,2	55,8	38,8	63,3	44,0
360	6	24,9	11,5	30,4	14,1	33,9	15,7	38,3	17,7	44,8	20,7	51,5	23,8	55,8	25,8	61,6	28,5	69,8	32,3
540	9	27,5	8,5	33,6	10,4	37,3	11,5	42,3	13,1	49,4	15,2	56,7	17,5	61,5	19,0	67,8	20,9	76,9	23,7
720	12	29,4	6,8	35,9	8,3	40,0	9,3	45,3	10,5	52,9	12,2	60,8	14,1	65,9	15,3	72,7	16,8	82,4	19,1
1080	18	32,4	5,0	39,6	6,1	44,0	6,8	49,9	7,7	58,3	9,0	67,0	10,3	72,6	11,2	80,1	12,4	90,7	14,0
1440	24	34,7	4,0	42,4	4,9	47,2	5,5	53,4	6,2	62,4	7,2	71,7	8,3	77,8	9,0	85,8	9,9	97,2	11,3
2880	48	41,0	2,4	50,0	2,9	55,7	3,2	63,0	3,6	73,7	4,3	84,6	4,9	91,8	5,3	101,2	5,9	114,7	6,6
4320	72	45,1	1,7	55,1	2,1	61,3	2,4	69,4	2,7	81,1	3,1	93,2	3,6	101,1	3,9	111,5	4,3	126,3	4,9
5760	96	48,3	1,4	59,0	1,7	65,7	1,9	74,4	2,2	86,9	2,5	99,8	2,9	108,3	3,1	119,4	3,5	135,3	3,9
7200	120	51,0	1,2	62,3	1,4	69,2	1,6	78,4	1,8	91,6	2,1	105,3	2,4	114,2	2,6	125,9	2,9	142,7	3,3
8640	144	53,2	1,0	65,0	1,3	72,3	1,4	81,9	1,6	95,7	1,8	109,9	2,1	119,3	2,3	131,5	2,5	149,0	2,9
10080	168	55,2	0,9	67,5	1,1	75,0	1,2	85,0	1,4	99,3	1,6	114,1	1,9	123,7	2,0	136,4	2,3	154,6	2,6

Starkniederschlagshöhen und -spenden gemäß KOSTRA-DWD-2020

Rasterfeld 182149

(Zeile 182, Spalte 149)

Örtliche Unsicherheiten in Abhängigkeit von Wiederkehrzeit T und Dauerstufe D

Dauerstufe D		Wiederkehrzeit T								
		1 a	2 a	3 a	5 a	10 a	20 a	30 a	50 a	100 a
min	Std	± %	± %	± %	± %	± %	± %	± %	± %	± %
5		15	15	16	16	17	18	18	18	19
10		18	19	20	20	21	22	22	23	23
15		19	21	21	22	23	24	24	25	25
20		20	22	22	23	24	25	25	26	26
30		21	22	23	24	25	25	26	26	27
45		21	22	23	24	24	25	26	26	27
60	1	20	22	22	23	24	25	25	26	26
90	1,5	19	21	21	22	23	24	24	25	25
120	2	19	20	21	22	23	23	24	24	25
180	3	18	19	20	20	21	22	23	23	24
240	4	17	18	19	20	21	21	22	22	23
360	6	16	17	18	18	19	20	21	21	22
540	9	15	16	17	17	18	19	19	20	20
720	12	15	16	16	17	18	18	19	19	20
1080	18	14	15	15	16	17	17	18	18	19
1440	24	14	15	15	16	16	17	17	18	18
2880	48	14	15	15	15	16	16	17	17	17
4320	72	15	15	15	15	16	16	16	17	17
5760	96	16	16	16	16	16	16	17	17	17
7200	120	16	16	16	16	16	17	17	17	17
8640	144	17	17	16	16	17	17	17	17	17
10080	168	18	17	17	17	17	17	17	17	18

Parameter für abweichende T und D

Lokationsparameter ξ (Xi)

16,30835694

Skalenparameter α (Alpha)

5,01644197

Formparameter κ (Kappa)

-0,1

1. Koutsoyiannis-Parameter θ (Theta)

0,01454155

2. Koutsoyiannis-Parameter η (Eta)

0,76179013

Parameter für dauerstufenübergreifende Extremwertschätzung nach KOUTSOYIANNIS et al. 1998.

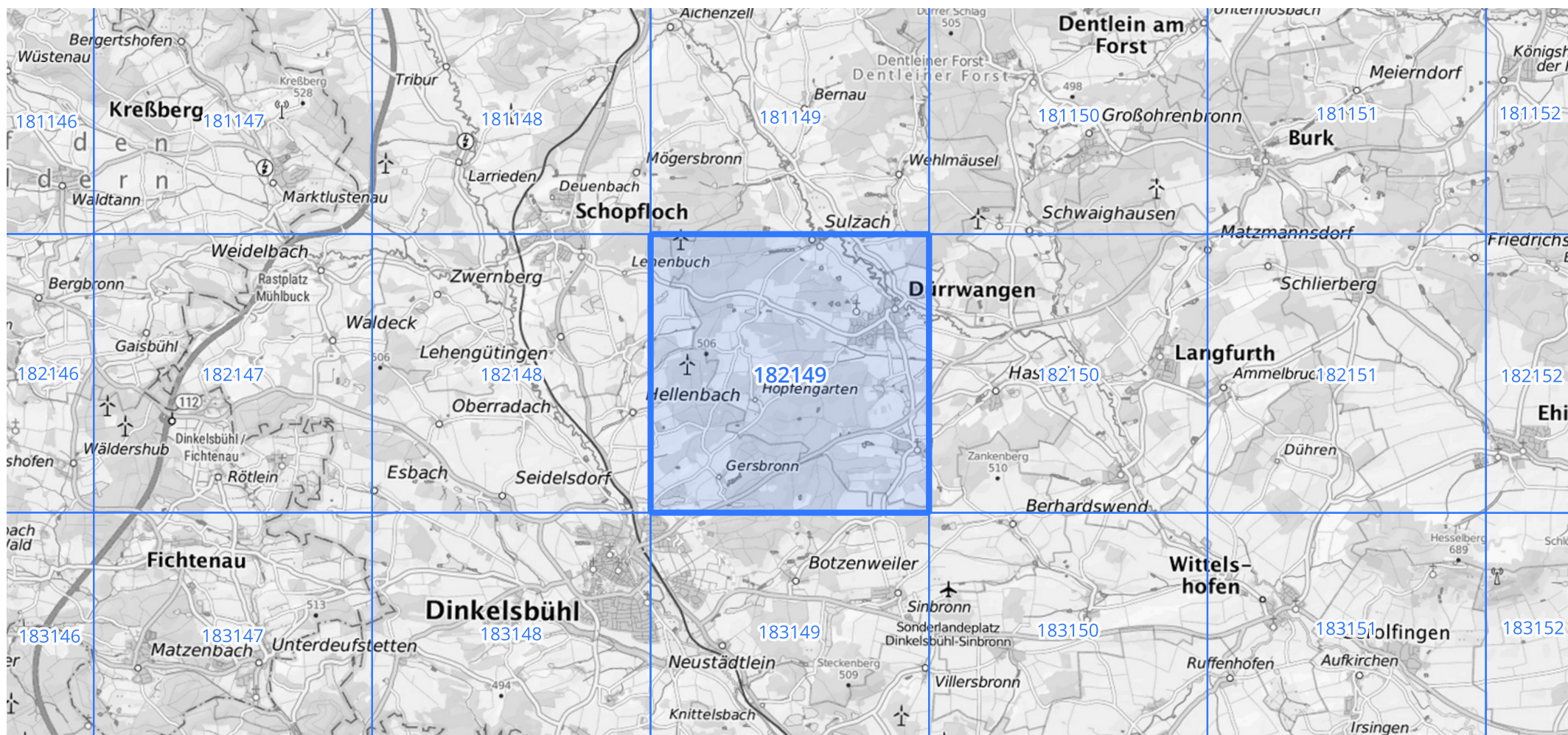
Siehe auch Anwendungshilfe zu KOSTRA-DWD-2020 des Deutschen Wetterdienstes.

Starkniederschlagshöhen und -spenden gemäß KOSTRA-DWD-2020

Rasterfeld 182149

(Zeile 182, Spalte 149)

Übersichtskarte des Rasterfeldes 182149, M 1 : 100 000



Quelle Rasterdaten: KOSTRA-DWD-2020 des Deutschen Wetterdienstes, Stand 12/2022.

Seite 3 von 3

Kartendarstellung: © Bundesamt für Kartographie und Geodäsie (2023), Datenquellen: https://sgx.geodatenzentrum.de/web_public/gdz/datenquellen/Datenquellen_TopPlusOpen.html

Für die Richtigkeit und Aktualität der Angaben wird keine Gewähr übernommen. Erstellt 01/2023.