

Starkniederschlagshöhen und -spenden gemäß KOSTRA-DWD-2020

Rasterfeld 182138

(Zeile 182, Spalte 138)

Regenspende und Bemessungsniederschlagswerte in Abhängigkeit von Wiederkehrzeit T und Dauerstufe D

Dauerstufe D		Wiederkehrzeit T																	
		1 a		2 a		3 a		5 a		10 a		20 a		30 a		50 a		100 a	
min	Std	mm	l / (s ha)	mm	l / (s ha)	mm	l / (s ha)	mm	l / (s ha)	mm	l / (s ha)	mm	l / (s ha)	mm	l / (s ha)	mm	l / (s ha)	mm	l / (s ha)
5		6,8	226,7	8,3	276,7	9,2	306,7	10,4	346,7	12,2	406,7	14,0	466,7	15,1	503,3	16,7	556,7	18,9	630,0
10		9,1	151,7	11,1	185,0	12,4	206,7	14,0	233,3	16,4	273,3	18,8	313,3	20,4	340,0	22,5	375,0	25,5	425,0
15		10,6	117,8	13,0	144,4	14,4	160,0	16,4	182,2	19,1	212,2	22,0	244,4	23,8	264,4	26,3	292,2	29,7	330,0
20		11,8	98,3	14,4	120,0	16,0	133,3	18,1	150,8	21,2	176,7	24,3	202,5	26,4	220,0	29,1	242,5	32,9	274,2
30		13,5	75,0	16,5	91,7	18,3	101,7	20,7	115,0	24,2	134,4	27,8	154,4	30,2	167,8	33,3	185,0	37,7	209,4
45		15,3	56,7	18,7	69,3	20,9	77,4	23,6	87,4	27,6	102,2	31,7	117,4	34,4	127,4	37,9	140,4	43,0	159,3
60	1	16,8	46,7	20,5	56,9	22,8	63,3	25,8	71,7	30,2	83,9	34,7	96,4	37,6	104,4	41,5	115,3	47,0	130,6
90	1,5	19,0	35,2	23,2	43,0	25,8	47,8	29,2	54,1	34,1	63,1	39,2	72,6	42,5	78,7	46,9	86,9	53,1	98,3
120	2	20,7	28,8	25,3	35,1	28,1	39,0	31,8	44,2	37,2	51,7	42,7	59,3	46,4	64,4	51,1	71,0	57,9	80,4
180	3	23,3	21,6	28,5	26,4	31,7	29,4	35,9	33,2	41,9	38,8	48,2	44,6	52,3	48,4	57,6	53,3	65,3	60,5
240	4	25,4	17,6	31,0	21,5	34,5	24,0	39,0	27,1	45,6	31,7	52,4	36,4	56,9	39,5	62,7	43,5	71,0	49,3
360	6	28,6	13,2	34,9	16,2	38,8	18,0	43,9	20,3	51,3	23,8	59,0	27,3	64,0	29,6	70,5	32,6	79,9	37,0
540	9	32,1	9,9	39,2	12,1	43,6	13,5	49,4	15,2	57,8	17,8	66,3	20,5	72,0	22,2	79,3	24,5	89,9	27,7
720	12	34,9	8,1	42,6	9,9	47,4	11,0	53,7	12,4	62,8	14,5	72,1	16,7	78,2	18,1	86,2	20,0	97,7	22,6
1080	18	39,2	6,0	47,9	7,4	53,3	8,2	60,4	9,3	70,5	10,9	81,0	12,5	87,9	13,6	96,9	15,0	109,8	16,9
1440	24	42,6	4,9	52,1	6,0	57,9	6,7	65,6	7,6	76,6	8,9	88,0	10,2	95,5	11,1	105,3	12,2	119,3	13,8
2880	48	52,0	3,0	63,6	3,7	70,7	4,1	80,1	4,6	93,6	5,4	107,5	6,2	116,6	6,7	128,5	7,4	145,6	8,4
4320	72	58,5	2,3	71,4	2,8	79,4	3,1	90,0	3,5	105,1	4,1	120,8	4,7	131,0	5,1	144,4	5,6	163,6	6,3
5760	96	63,5	1,8	77,6	2,2	86,3	2,5	97,7	2,8	114,2	3,3	131,2	3,8	142,3	4,1	156,8	4,5	177,7	5,1
7200	120	67,7	1,6	82,7	1,9	92,0	2,1	104,2	2,4	121,7	2,8	139,8	3,2	151,7	3,5	167,2	3,9	189,5	4,4
8640	144	71,3	1,4	87,1	1,7	96,9	1,9	109,8	2,1	128,3	2,5	147,4	2,8	159,9	3,1	176,2	3,4	199,7	3,9
10080	168	74,6	1,2	91,1	1,5	101,3	1,7	114,7	1,9	134,1	2,2	154,0	2,5	167,1	2,8	184,2	3,0	208,7	3,5

Starkniederschlagshöhen und -spenden gemäß KOSTRA-DWD-2020

Rasterfeld 182138

(Zeile 182, Spalte 138)

Örtliche Unsicherheiten in Abhängigkeit von Wiederkehrzeit T und Dauerstufe D

Dauerstufe D		Wiederkehrzeit T								
		1 a	2 a	3 a	5 a	10 a	20 a	30 a	50 a	100 a
min	Std	± %	± %	± %	± %	± %	± %	± %	± %	± %
5		11	12	13	13	14	15	15	15	16
10		15	17	17	18	19	19	20	20	21
15		17	19	20	20	21	22	22	23	23
20		19	20	21	22	23	23	24	24	24
30		20	21	22	23	24	24	25	25	26
45		20	22	22	23	24	25	25	26	26
60	1	20	22	22	23	24	25	25	26	26
90	1,5	19	21	22	23	24	24	25	25	26
120	2	19	20	21	22	23	24	24	24	25
180	3	18	19	20	21	22	23	23	23	24
240	4	17	19	19	20	21	22	22	23	23
360	6	16	18	18	19	20	21	21	21	22
540	9	15	16	17	18	19	19	20	20	21
720	12	14	16	16	17	18	19	19	19	20
1080	18	14	15	15	16	17	18	18	18	19
1440	24	13	14	15	16	16	17	17	18	18
2880	48	13	14	14	14	15	16	16	16	17
4320	72	13	13	14	14	15	15	15	16	16
5760	96	14	14	14	14	15	15	15	15	16
7200	120	14	14	14	14	15	15	15	15	16
8640	144	14	14	14	14	15	15	15	15	16
10080	168	15	15	15	15	15	15	15	15	16

Parameter für abweichende T und D

Lokationsparameter ξ (Xi)

17,1488478

Skalenparameter α (Alpha)

5,27538537

Formparameter κ (Kappa)

-0,1

1. Koutsoyiannis-Parameter θ (Theta)

0,02962375

2. Koutsoyiannis-Parameter η (Eta)

0,71297279

Parameter für dauerstufenübergreifende Extremwertschätzung nach KOUTSOYIANNIS et al. 1998.

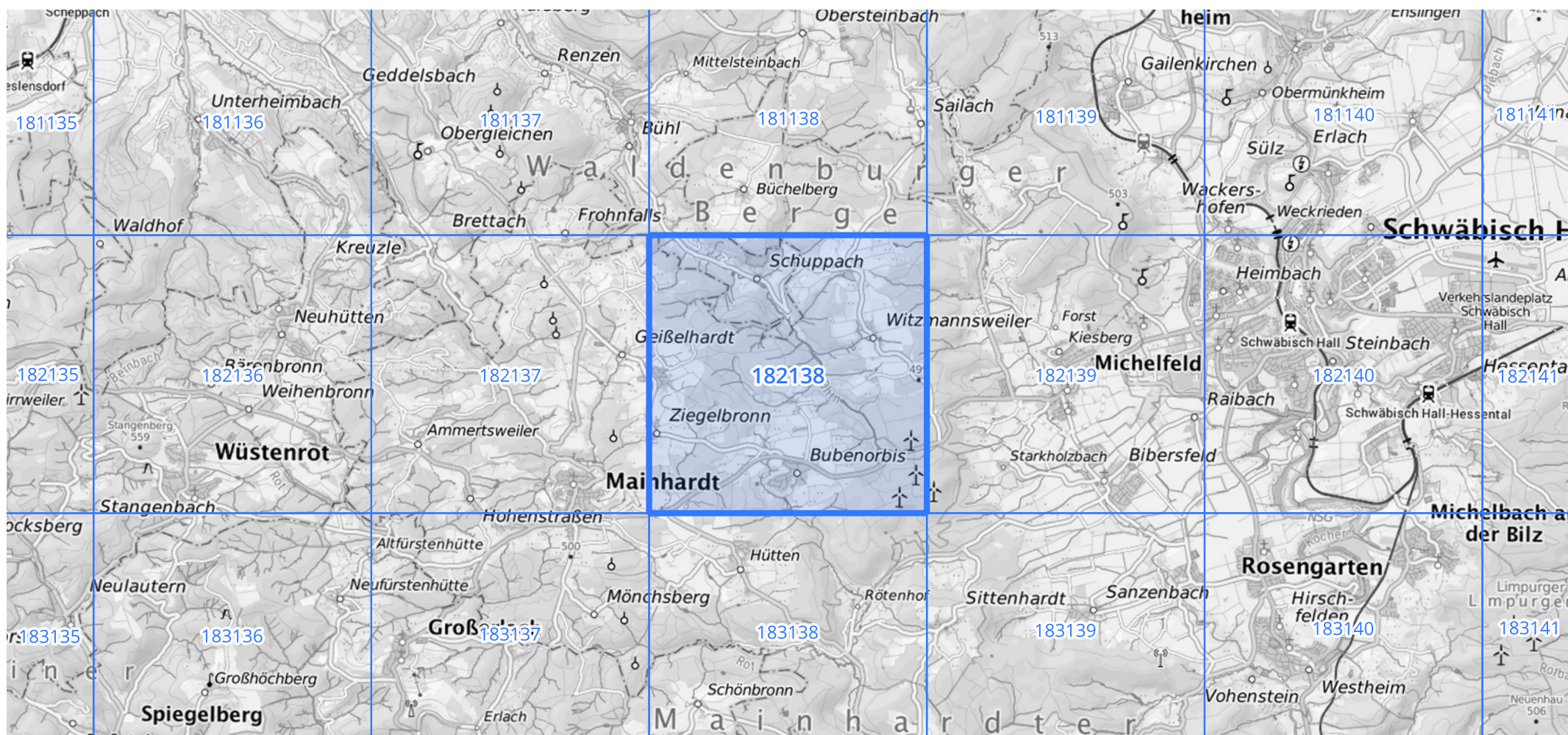
Siehe auch Anwendungshilfe zu KOSTRA-DWD-2020 des Deutschen Wetterdienstes.

Starkniederschlagshöhen und -spenden gemäß KOSTRA-DWD-2020

Rasterfeld 182138

(Zeile 182, Spalte 138)

Übersichtskarte des Rasterfeldes 182138, M 1 : 100 000



Quelle Rasterdaten: KOSTRA-DWD-2020 des Deutschen Wetterdienstes, Stand 12/2022.

Seite 3 von 3

Kartendarstellung: © Bundesamt für Kartographie und Geodäsie (2023), Datenquellen: https://sgx.geodatenzentrum.de/web_public/gdz/datenquellen/Datenquellen_TopPlusOpen.html

Für die Richtigkeit und Aktualität der Angaben wird keine Gewähr übernommen. Erstellt 01/2023.