

Starkniederschlagshöhen und -spenden gemäß KOSTRA-DWD-2020

Rasterfeld 182113

(Zeile 182, Spalte 113)

Regenspende und Bemessungsniederschlagswerte in Abhängigkeit von Wiederkehrzeit T und Dauerstufe D

Dauerstufe D		Wiederkehrzeit T																	
		1 a		2 a		3 a		5 a		10 a		20 a		30 a		50 a		100 a	
min	Std	mm	l / (s ha)	mm	l / (s ha)	mm	l / (s ha)	mm	l / (s ha)	mm	l / (s ha)	mm	l / (s ha)	mm	l / (s ha)	mm	l / (s ha)	mm	l / (s ha)
5		8,3	276,7	10,3	343,3	11,5	383,3	13,1	436,7	15,4	513,3	17,8	593,3	19,3	643,3	21,4	713,3	24,3	810,0
10		10,0	166,7	12,3	205,0	13,8	230,0	15,7	261,7	18,5	308,3	21,4	356,7	23,3	388,3	25,7	428,3	29,2	486,7
15		11,1	123,3	13,7	152,2	15,3	170,0	17,5	194,4	20,6	228,9	23,8	264,4	25,8	286,7	28,6	317,8	32,5	361,1
20		11,9	99,2	14,8	123,3	16,5	137,5	18,8	156,7	22,2	185,0	25,6	213,3	27,8	231,7	30,8	256,7	35,0	291,7
30		13,2	73,3	16,4	91,1	18,3	101,7	20,9	116,1	24,6	136,7	28,4	157,8	30,8	171,1	34,1	189,4	38,8	215,6
45		14,6	54,1	18,1	67,0	20,3	75,2	23,1	85,6	27,2	100,7	31,4	116,3	34,2	126,7	37,8	140,0	43,0	159,3
60	1	15,7	43,6	19,5	54,2	21,8	60,6	24,9	69,2	29,2	81,1	33,8	93,9	36,7	101,9	40,6	112,8	46,2	128,3
90	1,5	17,4	32,2	21,6	40,0	24,1	44,6	27,5	50,9	32,4	60,0	37,4	69,3	40,7	75,4	44,9	83,1	51,1	94,6
120	2	18,7	26,0	23,2	32,2	25,9	36,0	29,6	41,1	34,8	48,3	40,2	55,8	43,7	60,7	48,3	67,1	54,9	76,3
180	3	20,7	19,2	25,6	23,7	28,7	26,6	32,7	30,3	38,5	35,6	44,4	41,1	48,3	44,7	53,4	49,4	60,8	56,3
240	4	22,3	15,5	27,6	19,2	30,8	21,4	35,1	24,4	41,3	28,7	47,7	33,1	51,9	36,0	57,4	39,9	65,3	45,3
360	6	24,6	11,4	30,5	14,1	34,1	15,8	38,9	18,0	45,7	21,2	52,8	24,4	57,4	26,6	63,5	29,4	72,2	33,4
540	9	27,2	8,4	33,7	10,4	37,7	11,6	43,0	13,3	50,6	15,6	58,4	18,0	63,5	19,6	70,3	21,7	79,9	24,7
720	12	29,3	6,8	36,2	8,4	40,5	9,4	46,2	10,7	54,3	12,6	62,8	14,5	68,3	15,8	75,5	17,5	85,8	19,9
1080	18	32,4	5,0	40,1	6,2	44,8	6,9	51,1	7,9	60,1	9,3	69,4	10,7	75,5	11,7	83,5	12,9	94,9	14,6
1440	24	34,8	4,0	43,0	5,0	48,2	5,6	54,9	6,4	64,6	7,5	74,6	8,6	81,1	9,4	89,7	10,4	101,9	11,8
2880	48	41,3	2,4	51,1	3,0	57,2	3,3	65,2	3,8	76,7	4,4	88,6	5,1	96,4	5,6	106,5	6,2	121,1	7,0
4320	72	45,7	1,8	56,6	2,2	63,3	2,4	72,1	2,8	84,8	3,3	98,0	3,8	106,6	4,1	117,8	4,5	134,0	5,2
5760	96	49,1	1,4	60,7	1,8	68,0	2,0	77,5	2,2	91,1	2,6	105,2	3,0	114,5	3,3	126,6	3,7	143,9	4,2
7200	120	51,9	1,2	64,2	1,5	71,8	1,7	81,9	1,9	96,3	2,2	111,2	2,6	121,0	2,8	133,8	3,1	152,1	3,5
8640	144	54,3	1,0	67,2	1,3	75,2	1,5	85,7	1,7	100,8	1,9	116,4	2,2	126,6	2,4	140,0	2,7	159,2	3,1
10080	168	56,4	0,9	69,8	1,2	78,1	1,3	89,0	1,5	104,7	1,7	120,9	2,0	131,6	2,2	145,5	2,4	165,4	2,7

Starkniederschlagshöhen und -spenden gemäß KOSTRA-DWD-2020

Rasterfeld 182113

(Zeile 182, Spalte 113)

Örtliche Unsicherheiten in Abhängigkeit von Wiederkehrzeit T und Dauerstufe D

Dauerstufe D		Wiederkehrzeit T								
		1 a	2 a	3 a	5 a	10 a	20 a	30 a	50 a	100 a
min	Std	± %	± %	± %	± %	± %	± %	± %	± %	± %
5		16	18	18	19	20	21	21	22	22
10		19	21	21	22	23	24	25	25	26
15		20	22	23	24	25	25	26	26	27
20		20	22	23	24	25	26	27	27	28
30		20	22	23	24	25	26	27	27	28
45		20	22	23	24	25	26	26	27	27
60	1	19	21	22	23	24	25	26	26	27
90	1,5	18	20	21	22	23	24	24	25	26
120	2	17	19	20	21	22	23	24	24	25
180	3	15	17	18	20	21	22	22	23	23
240	4	15	16	17	18	20	21	21	22	22
360	6	14	15	16	17	18	19	20	20	21
540	9	13	14	15	16	17	18	18	19	19
720	12	13	14	15	15	16	17	18	18	19
1080	18	13	14	14	15	16	16	17	17	18
1440	24	13	14	14	15	16	16	16	17	17
2880	48	15	15	15	15	16	16	16	17	17
4320	72	17	16	16	16	17	17	17	17	17
5760	96	19	18	17	17	17	17	18	18	18
7200	120	20	19	18	18	18	18	18	18	18
8640	144	21	20	19	19	19	19	19	19	19
10080	168	22	20	20	20	19	19	19	19	19

Parameter für abweichende T und D

Lokationsparameter ξ (Xi)

15,7940051

Skalenparameter α (Alpha)

5,21868356

Formparameter κ (Kappa)

-0,1

1. Koutsoyiannis-Parameter θ (Theta)

0,00303426

2. Koutsoyiannis-Parameter η (Eta)

0,75143949

Parameter für dauerstufenübergreifende Extremwertschätzung nach KOUTSOYIANNIS et al. 1998.

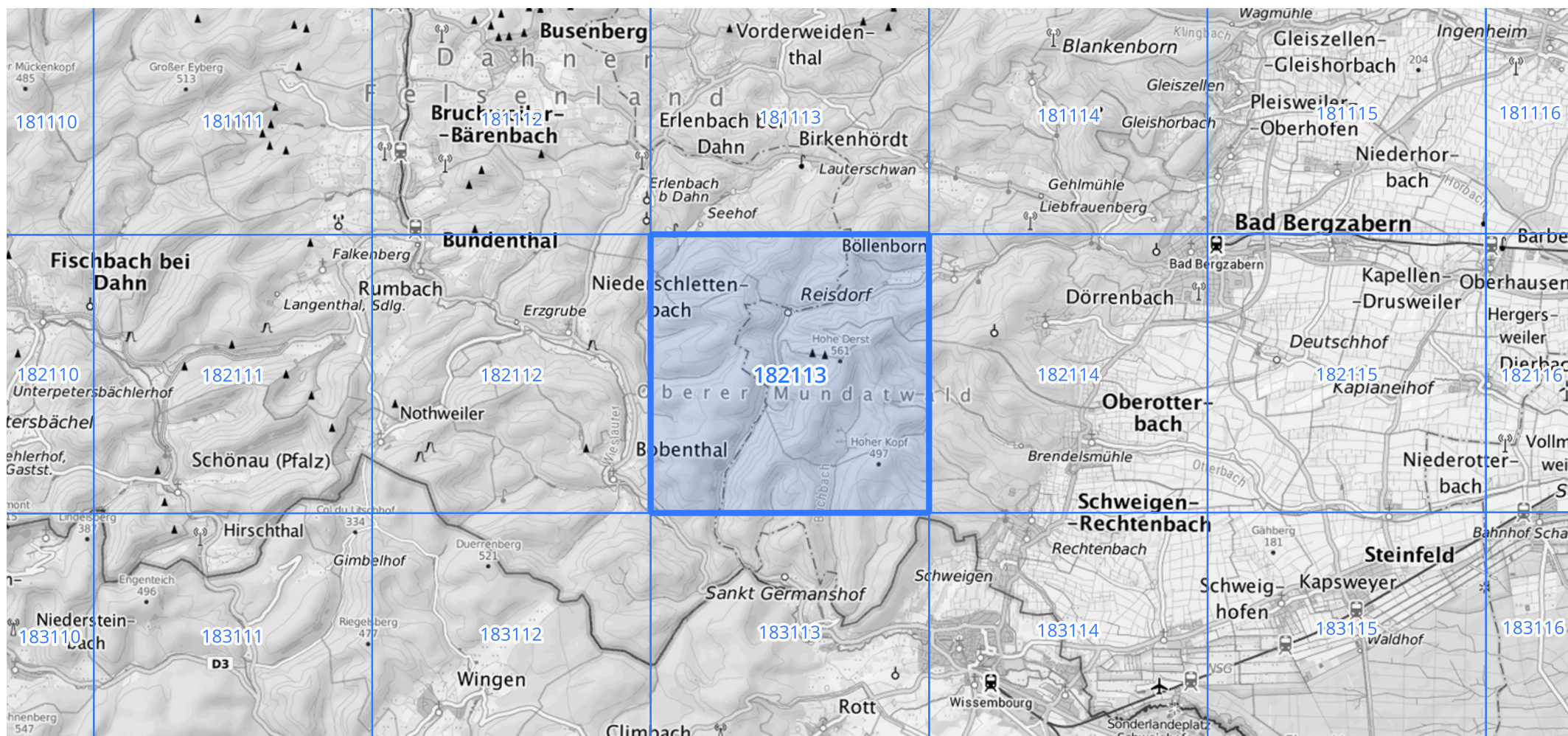
Siehe auch Anwendungshilfe zu KOSTRA-DWD-2020 des Deutschen Wetterdienstes.

Starkniederschlagshöhen und -spenden gemäß KOSTRA-DWD-2020

Rasterfeld 182113

(Zeile 182, Spalte 113)

Übersichtskarte des Rasterfeldes 182113, M 1 : 100 000



Quelle Rasterdaten: KOSTRA-DWD-2020 des Deutschen Wetterdienstes, Stand 12/2022.

Seite 3 von 3

Kartendarstellung: © Bundesamt für Kartographie und Geodäsie (2023), Datenquellen: https://sgx.geodatenzentrum.de/web_public/gdz/datenquellen/Datenquellen_TopPlusOpen.html

Für die Richtigkeit und Aktualität der Angaben wird keine Gewähr übernommen. Erstellt 01/2023.