

Starkniederschlagshöhen und -spenden gemäß KOSTRA-DWD-2020

Rasterfeld 182107

(Zeile 182, Spalte 107)

Regenspende und Bemessungsniederschlagswerte in Abhängigkeit von Wiederkehrzeit T und Dauerstufe D

Dauerstufe D	Wiederkehrzeit T																		
	1 a	2 a	3 a	5 a	10 a	20 a	30 a	50 a	100 a	1 a	2 a	3 a	5 a	10 a	20 a	30 a	50 a	100 a	
min	Std	mm	l / (s ha)	mm	l / (s ha)	mm	l / (s ha)	mm	l / (s ha)	mm	l / (s ha)	mm	l / (s ha)	mm	l / (s ha)	mm	l / (s ha)	mm	l / (s ha)
5		7,3	243,3	9,0	300,0	10,1	336,7	11,5	383,3	13,4	446,7	15,5	516,7	16,8	560,0	18,6	620,0	21,1	703,3
10		9,2	153,3	11,3	188,3	12,6	210,0	14,3	238,3	16,8	280,0	19,4	323,3	21,1	351,7	23,3	388,3	26,5	441,7
15		10,4	115,6	12,8	142,2	14,3	158,9	16,2	180,0	19,0	211,1	21,9	243,3	23,8	264,4	26,3	292,2	29,9	332,2
20		11,3	94,2	13,9	115,8	15,5	129,2	17,6	146,7	20,7	172,5	23,9	199,2	25,9	215,8	28,7	239,2	32,5	270,8
30		12,7	70,6	15,6	86,7	17,4	96,7	19,8	110,0	23,3	129,4	26,8	148,9	29,1	161,7	32,2	178,9	36,6	203,3
45		14,2	52,6	17,5	64,8	19,5	72,2	22,2	82,2	26,1	96,7	30,1	111,5	32,7	121,1	36,1	133,7	41,0	151,9
60	1	15,4	42,8	19,0	52,8	21,2	58,9	24,1	66,9	28,3	78,6	32,6	90,6	35,4	98,3	39,1	108,6	44,4	123,3
90	1,5	17,2	31,9	21,2	39,3	23,7	43,9	26,9	49,8	31,6	58,5	36,4	67,4	39,6	73,3	43,7	80,9	49,7	92,0
120	2	18,6	25,8	23,0	31,9	25,6	35,6	29,1	40,4	34,2	47,5	39,4	54,7	42,9	59,6	47,3	65,7	53,8	74,7
180	3	20,8	19,3	25,6	23,7	28,6	26,5	32,6	30,2	38,2	35,4	44,1	40,8	47,9	44,4	52,9	49,0	60,1	55,6
240	4	22,5	15,6	27,7	19,2	31,0	21,5	35,2	24,4	41,4	28,8	47,7	33,1	51,8	36,0	57,2	39,7	65,0	45,1
360	6	25,1	11,6	31,0	14,4	34,6	16,0	39,3	18,2	46,2	21,4	53,2	24,6	57,9	26,8	63,9	29,6	72,6	33,6
540	9	28,1	8,7	34,6	10,7	38,6	11,9	43,9	13,5	51,6	15,9	59,4	18,3	64,6	19,9	71,4	22,0	81,0	25,0
720	12	30,4	7,0	37,4	8,7	41,8	9,7	47,5	11,0	55,8	12,9	64,3	14,9	69,9	16,2	77,2	17,9	87,6	20,3
1080	18	33,9	5,2	41,8	6,5	46,6	7,2	53,0	8,2	62,3	9,6	71,8	11,1	78,0	12,0	86,1	13,3	97,8	15,1
1440	24	36,7	4,2	45,2	5,2	50,4	5,8	57,3	6,6	67,3	7,8	77,6	9,0	84,3	9,8	93,1	10,8	105,8	12,2
2880	48	44,2	2,6	54,5	3,2	60,9	3,5	69,2	4,0	81,2	4,7	93,6	5,4	101,8	5,9	112,4	6,5	127,7	7,4
4320	72	49,4	1,9	60,8	2,3	67,9	2,6	77,2	3,0	90,7	3,5	104,5	4,0	113,6	4,4	125,5	4,8	142,5	5,5
5760	96	53,4	1,5	65,8	1,9	73,4	2,1	83,5	2,4	98,0	2,8	113,0	3,3	122,8	3,6	135,6	3,9	154,1	4,5
7200	120	56,7	1,3	69,9	1,6	78,0	1,8	88,7	2,1	104,1	2,4	120,1	2,8	130,5	3,0	144,1	3,3	163,7	3,8
8640	144	59,6	1,1	73,4	1,4	82,0	1,6	93,2	1,8	109,4	2,1	126,1	2,4	137,1	2,6	151,4	2,9	172,0	3,3
10080	168	62,1	1,0	76,5	1,3	85,5	1,4	97,2	1,6	114,1	1,9	131,5	2,2	142,9	2,4	157,9	2,6	179,3	3,0

Starkniederschlagshöhen und -spenden gemäß KOSTRA-DWD-2020

Rasterfeld 182107

(Zeile 182, Spalte 107)

Örtliche Unsicherheiten in Abhängigkeit von Wiederkehrzeit T und Dauerstufe D

Dauerstufe D		Wiederkehrzeit T								
		1 a	2 a	3 a	5 a	10 a	20 a	30 a	50 a	100 a
min	Std	± %	± %	± %	± %	± %	± %	± %	± %	± %
5		16	17	18	19	20	20	21	21	22
10		19	20	21	22	23	24	24	25	25
15		20	22	22	23	25	25	26	26	27
20		20	22	23	24	25	26	27	27	28
30		20	22	23	24	25	26	27	27	28
45		19	21	23	24	25	26	26	27	27
60	1	19	21	22	23	24	25	26	26	27
90	1,5	17	20	21	22	23	24	24	25	25
120	2	16	19	20	21	22	23	23	24	24
180	3	15	17	18	19	20	21	22	22	23
240	4	14	16	17	18	19	20	21	21	22
360	6	13	15	16	17	18	19	19	20	20
540	9	13	14	15	16	17	17	18	18	19
720	12	13	14	14	15	16	17	17	17	18
1080	18	13	13	14	15	15	16	16	17	17
1440	24	13	14	14	14	15	16	16	16	17
2880	48	16	15	15	15	16	16	16	16	16
4320	72	18	17	17	16	16	17	17	17	17
5760	96	19	18	18	18	17	17	17	18	18
7200	120	20	19	19	18	18	18	18	18	18
8640	144	21	20	20	19	19	19	19	19	19
10080	168	22	21	20	20	20	20	20	20	20

Parameter für abweichende T und D

Lokationsparameter ξ (Xi)

15,50020626

Skalenparameter α (Alpha)

4,99914476

Formparameter κ (Kappa)

-0,1

1. Koutsoyiannis-Parameter θ (Theta)

0,0091413

2. Koutsoyiannis-Parameter η (Eta)

0,72890244

Parameter für dauerstufenübergreifende Extremwertschätzung nach KOUTSOYIANNIS et al. 1998.

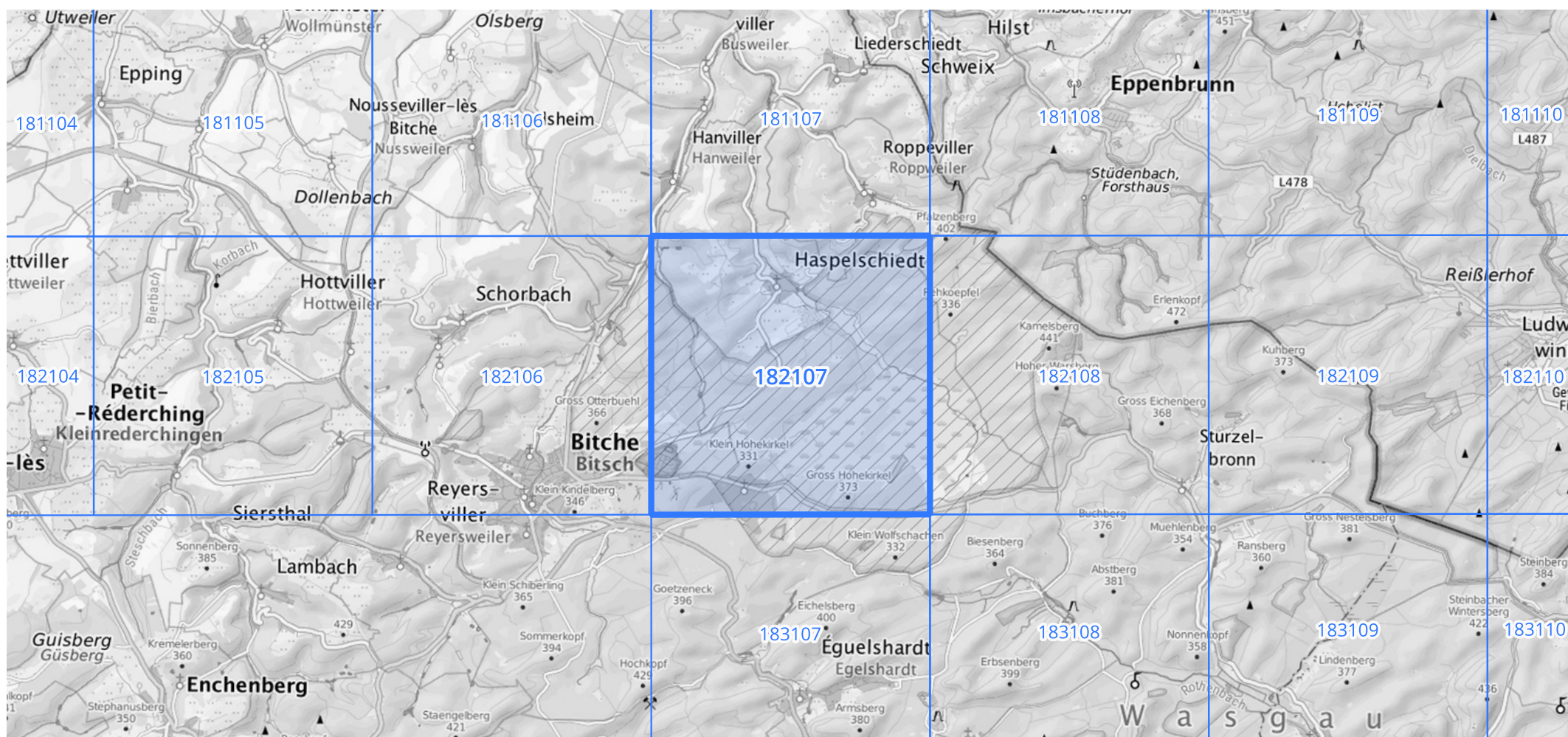
Siehe auch Anwendungshilfe zu KOSTRA-DWD-2020 des Deutschen Wetterdienstes.

Starkniederschlagshöhen und -spenden gemäß KOSTRA-DWD-2020

Rasterfeld 182107

(Zeile 182, Spalte 107)

Übersichtskarte des Rasterfeldes 182107, M 1 : 100 000



Quelle Rasterdaten: KOSTRA-DWD-2020 des Deutschen Wetterdienstes, Stand 12/2022.

Seite 3 von 3

Kartendarstellung: © Bundesamt für Kartographie und Geodäsie (2023), Datenquellen: https://sgx.geodatenzentrum.de/web_public/gdz/datenquellen/Datenquellen_TopPlusOpen.html

Für die Richtigkeit und Aktualität der Angaben wird keine Gewähr übernommen. Erstellt 01/2023.