

Starkniederschlagshöhen und -spenden gemäß KOSTRA-DWD-2020

Rasterfeld 182105

(Zeile 182, Spalte 105)

Regenspende und Bemessungsniederschlagswerte in Abhängigkeit von Wiederkehrzeit T und Dauerstufe D

Dauerstufe D		Wiederkehrzeit T																	
		1 a		2 a		3 a		5 a		10 a		20 a		30 a		50 a		100 a	
min	Std	mm	l / (s ha)	mm	l / (s ha)	mm	l / (s ha)	mm	l / (s ha)	mm	l / (s ha)	mm	l / (s ha)	mm	l / (s ha)	mm	l / (s ha)	mm	l / (s ha)
5		7,0	233,3	8,6	286,7	9,6	320,0	10,9	363,3	12,8	426,7	14,8	493,3	16,1	536,7	17,8	593,3	20,2	673,3
10		8,9	148,3	11,0	183,3	12,3	205,0	13,9	231,7	16,3	271,7	18,8	313,3	20,5	341,7	22,6	376,7	25,7	428,3
15		10,2	113,3	12,5	138,9	14,0	155,6	15,9	176,7	18,6	206,7	21,5	238,9	23,3	258,9	25,7	285,6	29,2	324,4
20		11,1	92,5	13,7	114,2	15,2	126,7	17,3	144,2	20,3	169,2	23,4	195,0	25,5	212,5	28,1	234,2	32,0	266,7
30		12,5	69,4	15,4	85,6	17,2	95,6	19,6	108,9	23,0	127,8	26,5	147,2	28,8	160,0	31,8	176,7	36,1	200,6
45		14,1	52,2	17,4	64,4	19,4	71,9	22,1	81,9	25,9	95,9	29,8	110,4	32,4	120,0	35,8	132,6	40,6	150,4
60	1	15,3	42,5	18,9	52,5	21,1	58,6	24,0	66,7	28,1	78,1	32,4	90,0	35,2	97,8	38,9	108,1	44,2	122,8
90	1,5	17,2	31,9	21,2	39,3	23,7	43,9	26,9	49,8	31,6	58,5	36,4	67,4	39,5	73,1	43,7	80,9	49,6	91,9
120	2	18,7	26,0	23,0	31,9	25,7	35,7	29,2	40,6	34,3	47,6	39,5	54,9	42,9	59,6	47,4	65,8	53,8	74,7
180	3	20,9	19,4	25,8	23,9	28,8	26,7	32,7	30,3	38,4	35,6	44,3	41,0	48,1	44,5	53,1	49,2	60,3	55,8
240	4	22,7	15,8	28,0	19,4	31,2	21,7	35,5	24,7	41,7	29,0	48,0	33,3	52,2	36,3	57,6	40,0	65,4	45,4
360	6	25,5	11,8	31,3	14,5	35,0	16,2	39,8	18,4	46,7	21,6	53,8	24,9	58,5	27,1	64,6	29,9	73,3	33,9
540	9	28,5	8,8	35,1	10,8	39,2	12,1	44,6	13,8	52,3	16,1	60,3	18,6	65,5	20,2	72,3	22,3	82,1	25,3
720	12	30,9	7,2	38,0	8,8	42,5	9,8	48,3	11,2	56,7	13,1	65,3	15,1	71,0	16,4	78,4	18,1	89,0	20,6
1080	18	34,6	5,3	42,6	6,6	47,6	7,3	54,1	8,3	63,5	9,8	73,1	11,3	79,5	12,3	87,8	13,5	99,7	15,4
1440	24	37,5	4,3	46,2	5,3	51,5	6,0	58,6	6,8	68,8	8,0	79,2	9,2	86,1	10,0	95,1	11,0	108,0	12,5
2880	48	45,5	2,6	56,0	3,2	62,5	3,6	71,1	4,1	83,4	4,8	96,2	5,6	104,5	6,0	115,4	6,7	131,0	7,6
4320	72	50,9	2,0	62,7	2,4	70,0	2,7	79,6	3,1	93,4	3,6	107,7	4,2	117,0	4,5	129,2	5,0	146,7	5,7
5760	96	55,2	1,6	68,0	2,0	75,9	2,2	86,3	2,5	101,2	2,9	116,6	3,4	126,8	3,7	140,0	4,1	159,0	4,6
7200	120	58,7	1,4	72,3	1,7	80,7	1,9	91,8	2,1	107,7	2,5	124,1	2,9	134,9	3,1	149,0	3,4	169,2	3,9
8640	144	61,8	1,2	76,1	1,5	84,9	1,6	96,6	1,9	113,3	2,2	130,6	2,5	141,9	2,7	156,7	3,0	178,0	3,4
10080	168	64,5	1,1	79,4	1,3	88,7	1,5	100,8	1,7	118,3	2,0	136,3	2,3	148,2	2,5	163,6	2,7	185,8	3,1

Starkniederschlagshöhen und -spenden gemäß KOSTRA-DWD-2020

Rasterfeld 182105

(Zeile 182, Spalte 105)

Örtliche Unsicherheiten in Abhängigkeit von Wiederkehrzeit T und Dauerstufe D

Dauerstufe D		Wiederkehrzeit T								
		1 a	2 a	3 a	5 a	10 a	20 a	30 a	50 a	100 a
min	Std	± %	± %	± %	± %	± %	± %	± %	± %	± %
5		15	16	17	17	18	19	19	20	20
10		17	19	20	21	22	22	23	23	24
15		18	20	21	22	23	24	24	25	25
20		19	21	22	23	24	25	25	26	26
30		19	21	22	23	24	25	25	26	26
45		19	21	22	23	24	25	25	26	26
60	1	18	20	21	22	23	24	25	25	26
90	1,5	17	19	20	21	22	23	24	24	25
120	2	16	18	19	20	21	22	23	23	24
180	3	15	17	18	19	20	21	21	22	22
240	4	14	16	17	18	19	20	20	21	21
360	6	13	15	16	17	18	19	19	20	20
540	9	12	14	15	16	17	17	18	18	19
720	12	12	13	14	15	16	17	17	18	18
1080	18	12	13	14	14	15	16	16	17	17
1440	24	12	13	13	14	15	15	16	16	17
2880	48	14	14	14	14	15	15	15	16	16
4320	72	15	15	15	15	15	16	16	16	16
5760	96	17	16	16	16	16	16	16	16	17
7200	120	18	17	17	17	17	17	17	17	17
8640	144	18	18	17	17	17	17	17	17	17
10080	168	19	18	18	18	18	18	18	18	18

Parameter für abweichende T und D

Lokationsparameter ξ (Xi)

15,48132334

Skalenparameter α (Alpha)

4,97849244

Formparameter κ (Kappa)

-0,1

1. Koutsoyiannis-Parameter θ (Theta)

0,01248084

2. Koutsoyiannis-Parameter η (Eta)

0,72133814

Parameter für dauerstufenübergreifende Extremwertschätzung nach KOUTSOYIANNIS et al. 1998.

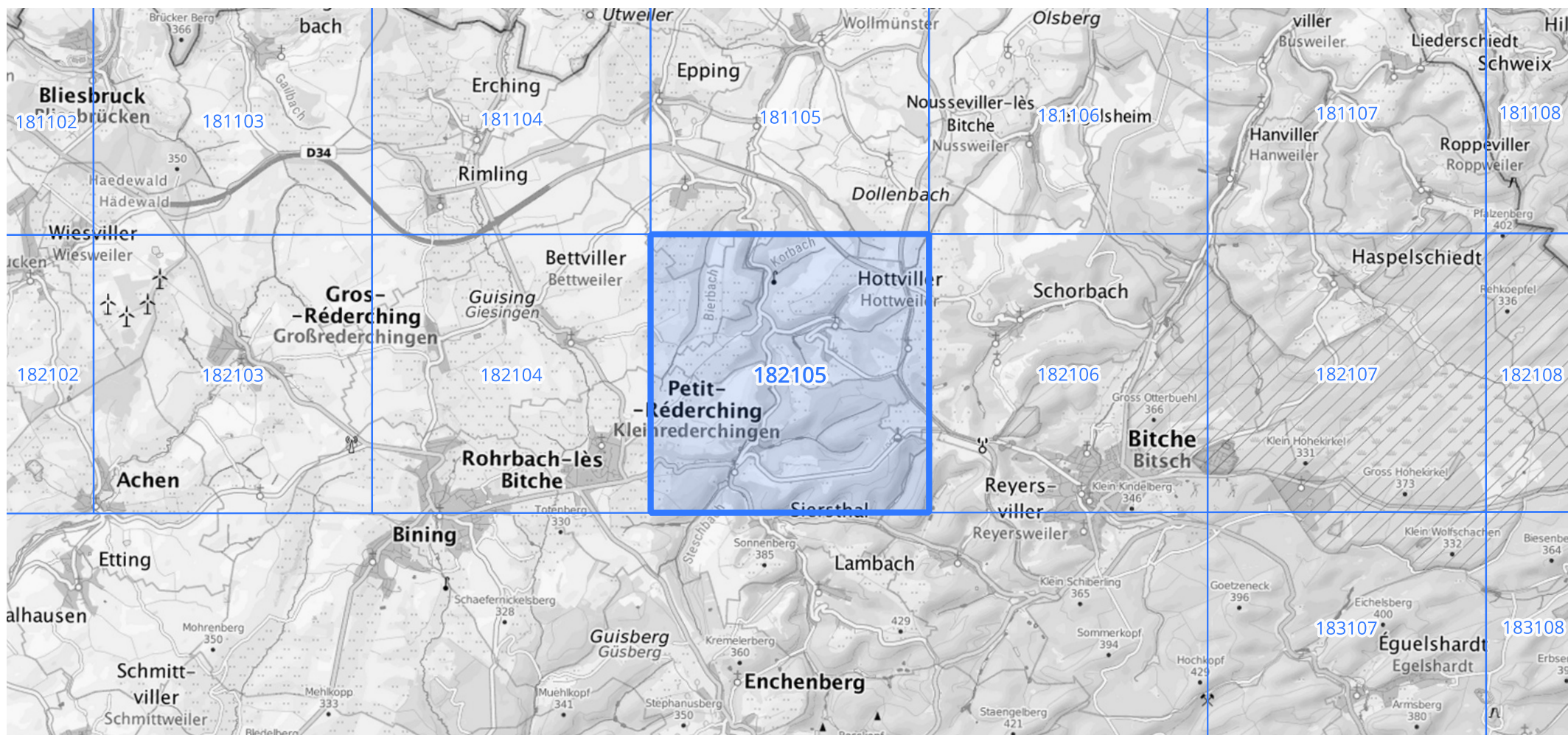
Siehe auch Anwendungshilfe zu KOSTRA-DWD-2020 des Deutschen Wetterdienstes.

Starkniederschlagshöhen und -spenden gemäß KOSTRA-DWD-2020

Rasterfeld 182105

(Zeile 182, Spalte 105)

Übersichtskarte des Rasterfeldes 182105, M 1 : 100 000



Quelle Rasterdaten: KOSTRA-DWD-2020 des Deutschen Wetterdienstes, Stand 12/2022.

Seite 3 von 3

Kartendarstellung: © Bundesamt für Kartographie und Geodäsie (2023), Datenquellen: https://sgx.geodatenzentrum.de/web_public/gdz/datenquellen/Datenquellen_TopPlusOpen.html

Für die Richtigkeit und Aktualität der Angaben wird keine Gewähr übernommen. Erstellt 01/2023.