

# Starkniederschlagshöhen und -spenden gemäß KOSTRA-DWD-2020

## Rasterfeld 181190

(Zeile 181, Spalte 190)

### Regenspende und Bemessungsniederschlagswerte in Abhängigkeit von Wiederkehrzeit T und Dauerstufe D

Dauerstufe D		Wiederkehrzeit T																	
		1 a		2 a		3 a		5 a		10 a		20 a		30 a		50 a		100 a	
min	Std	mm	l / (s ha)	mm	l / (s ha)	mm	l / (s ha)	mm	l / (s ha)	mm	l / (s ha)	mm	l / (s ha)	mm	l / (s ha)	mm	l / (s ha)	mm	l / (s ha)
5		7,1	236,7	8,7	290,0	9,7	323,3	10,9	363,3	12,8	426,7	14,7	490,0	15,9	530,0	17,5	583,3	19,9	663,3
10		9,5	158,3	11,6	193,3	12,9	215,0	14,6	243,3	17,0	283,3	19,5	325,0	21,2	353,3	23,3	388,3	26,4	440,0
15		11,1	123,3	13,5	150,0	15,0	166,7	16,9	187,8	19,8	220,0	22,7	252,2	24,6	273,3	27,1	301,1	30,7	341,1
20		12,2	101,7	14,9	124,2	16,6	138,3	18,8	156,7	21,9	182,5	25,1	209,2	27,3	227,5	30,0	250,0	34,0	283,3
30		14,0	77,8	17,1	95,0	19,0	105,6	21,5	119,4	25,1	139,4	28,8	160,0	31,3	173,9	34,5	191,7	39,0	216,7
45		16,1	59,6	19,6	72,6	21,7	80,4	24,6	91,1	28,7	106,3	33,0	122,2	35,7	132,2	39,4	145,9	44,6	165,2
60	1	17,6	48,9	21,5	59,7	23,9	66,4	27,0	75,0	31,5	87,5	36,2	100,6	39,2	108,9	43,2	120,0	48,9	135,8
90	1,5	20,0	37,0	24,4	45,2	27,1	50,2	30,7	56,9	35,8	66,3	41,1	76,1	44,6	82,6	49,1	90,9	55,7	103,1
120	2	21,9	30,4	26,7	37,1	29,7	41,3	33,6	46,7	39,2	54,4	45,0	62,5	48,8	67,8	53,8	74,7	60,9	84,6
180	3	24,9	23,1	30,3	28,1	33,7	31,2	38,1	35,3	44,5	41,2	51,1	47,3	55,4	51,3	61,0	56,5	69,1	64,0
240	4	27,2	18,9	33,1	23,0	36,8	25,6	41,7	29,0	48,6	33,8	55,8	38,8	60,5	42,0	66,7	46,3	75,5	52,4
360	6	30,8	14,3	37,5	17,4	41,7	19,3	47,2	21,9	55,1	25,5	63,3	29,3	68,6	31,8	75,6	35,0	85,6	39,6
540	9	34,9	10,8	42,5	13,1	47,3	14,6	53,5	16,5	62,4	19,3	71,7	22,1	77,7	24,0	85,6	26,4	97,0	29,9
720	12	38,1	8,8	46,5	10,8	51,6	11,9	58,4	13,5	68,2	15,8	78,3	18,1	84,9	19,7	93,5	21,6	105,9	24,5
1080	18	43,2	6,7	52,6	8,1	58,4	9,0	66,1	10,2	77,2	11,9	88,6	13,7	96,1	14,8	105,9	16,3	119,9	18,5
1440	24	47,1	5,5	57,4	6,6	63,8	7,4	72,2	8,4	84,3	9,8	96,8	11,2	104,9	12,1	115,6	13,4	131,0	15,2
2880	48	58,2	3,4	71,0	4,1	78,9	4,6	89,3	5,2	104,2	6,0	119,6	6,9	129,7	7,5	142,9	8,3	161,9	9,4
4320	72	65,9	2,5	80,4	3,1	89,3	3,4	101,0	3,9	118,0	4,6	135,4	5,2	146,8	5,7	161,8	6,2	183,2	7,1
5760	96	72,0	2,1	87,7	2,5	97,5	2,8	110,3	3,2	128,8	3,7	147,8	4,3	160,3	4,6	176,7	5,1	200,1	5,8
7200	120	77,1	1,8	93,9	2,2	104,4	2,4	118,1	2,7	137,9	3,2	158,3	3,7	171,6	4,0	189,1	4,4	214,2	5,0
8640	144	81,5	1,6	99,3	1,9	110,4	2,1	124,9	2,4	145,8	2,8	167,3	3,2	181,5	3,5	199,9	3,9	226,4	4,4
10080	168	85,4	1,4	104,1	1,7	115,7	1,9	130,9	2,2	152,8	2,5	175,4	2,9	190,2	3,1	209,6	3,5	237,4	3,9

# Starkniederschlagshöhen und -spenden gemäß KOSTRA-DWD-2020

## Rasterfeld 181190

(Zeile 181, Spalte 190)

### Örtliche Unsicherheiten in Abhängigkeit von Wiederkehrzeit T und Dauerstufe D

Dauerstufe D		Wiederkehrzeit T								
		1 a	2 a	3 a	5 a	10 a	20 a	30 a	50 a	100 a
min	Std	± %	± %	± %	± %	± %	± %	± %	± %	± %
5		19	20	20	21	22	22	23	23	24
10		21	23	24	24	25	26	26	27	27
15		23	24	25	26	27	27	28	28	29
20		23	24	25	26	27	28	28	28	29
30		23	24	25	26	27	28	28	29	29
45		22	24	24	25	26	27	27	28	28
60	1	21	23	24	25	25	26	27	27	28
90	1,5	20	22	22	23	24	25	25	26	26
120	2	19	21	21	22	23	24	24	25	25
180	3	18	19	20	21	22	22	23	23	24
240	4	17	18	19	20	21	21	22	22	23
360	6	16	17	18	19	19	20	20	21	21
540	9	16	17	17	18	18	19	19	20	20
720	12	16	17	17	17	18	19	19	19	20
1080	18	16	17	17	18	18	19	19	19	19
1440	24	17	17	18	18	18	19	19	19	19
2880	48	20	20	20	20	20	20	20	21	21
4320	72	22	22	22	22	22	22	22	22	22
5760	96	24	24	23	23	23	23	23	23	23
7200	120	26	25	25	24	24	24	24	24	24
8640	144	27	26	26	26	25	25	25	25	25
10080	168	28	27	27	27	26	26	26	26	26

### Parameter für abweichende T und D

#### Lokationsparameter $\xi$ (Xi)

17,87977053

#### Skalenparameter $\alpha$ (Alpha)

5,44087165

#### Formparameter $\kappa$ (Kappa)

-0,1

#### 1. Koutsoyiannis-Parameter $\theta$ (Theta)

0,02127747

#### 2. Koutsoyiannis-Parameter $\eta$ (Eta)

0,69467132

Parameter für dauerstufenübergreifende Extremwertschätzung nach KOUTSOYIANNIS et al. 1998.

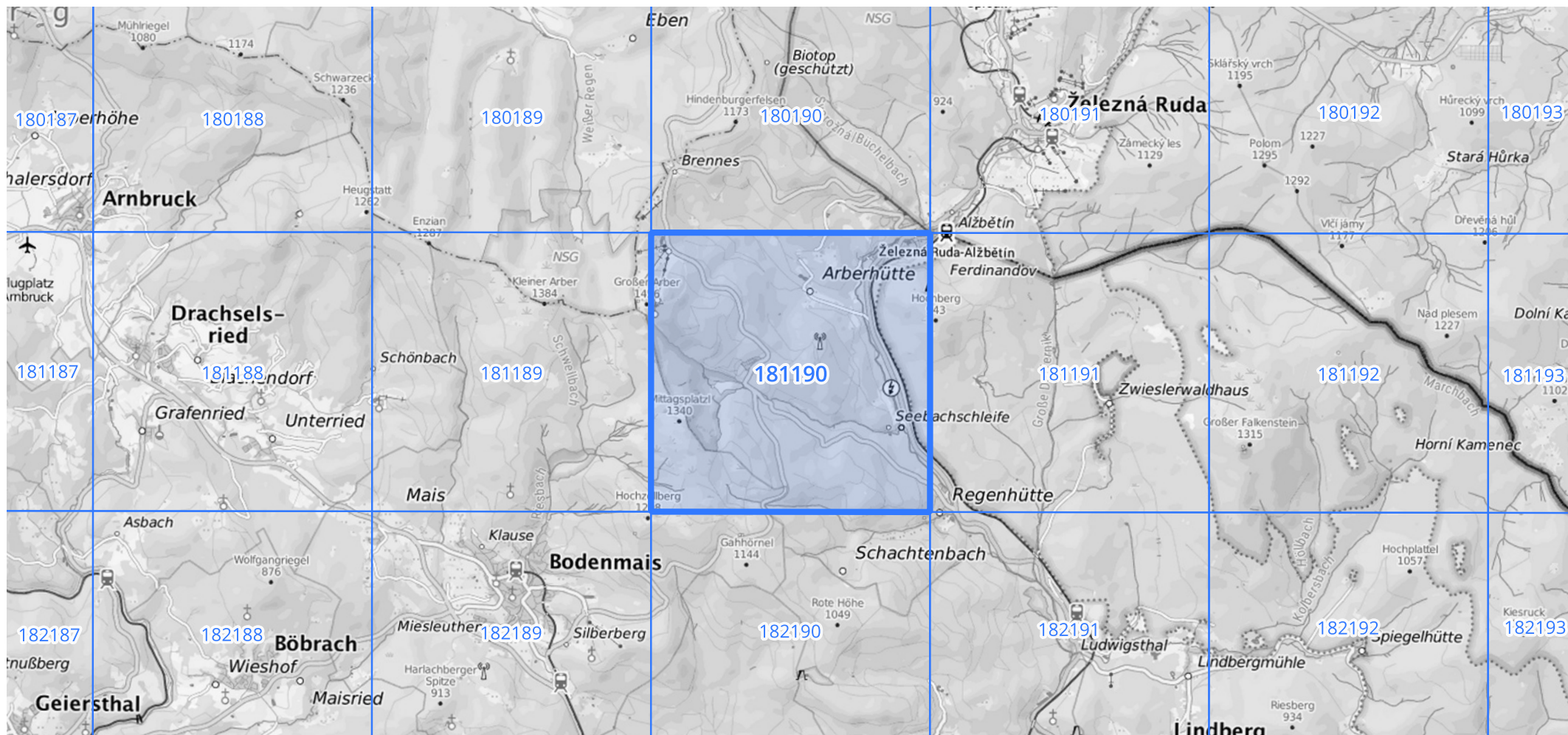
Siehe auch Anwendungshilfe zu KOSTRA-DWD-2020 des Deutschen Wetterdienstes.

# Starkniederschlagshöhen und -spenden gemäß KOSTRA-DWD-2020

## Rasterfeld 181190

(Zeile 181, Spalte 190)

### Übersichtskarte des Rasterfeldes 181190, M 1 : 100 000



Quelle Rasterdaten: KOSTRA-DWD-2020 des Deutschen Wetterdienstes, Stand 12/2022.

Seite 3 von 3

Kartendarstellung: © Bundesamt für Kartographie und Geodäsie (2023), Datenquellen: [https://sgx.geodatenzentrum.de/web\\_public/gdz/datenquellen/Datenquellen\\_TopPlusOpen.html](https://sgx.geodatenzentrum.de/web_public/gdz/datenquellen/Datenquellen_TopPlusOpen.html)

Für die Richtigkeit und Aktualität der Angaben wird keine Gewähr übernommen. Erstellt 01/2023.