

# Starkniederschlagshöhen und -spenden gemäß KOSTRA-DWD-2020

## Rasterfeld 181164

(Zeile 181, Spalte 164)

### Regenspende und Bemessungsniederschlagswerte in Abhängigkeit von Wiederkehrzeit T und Dauerstufe D

Dauerstufe D		Wiederkehrzeit T																	
		1 a		2 a		3 a		5 a		10 a		20 a		30 a		50 a		100 a	
min	Std	mm	l / (s ha)	mm	l / (s ha)	mm	l / (s ha)	mm	l / (s ha)	mm	l / (s ha)	mm	l / (s ha)	mm	l / (s ha)	mm	l / (s ha)	mm	l / (s ha)
5		6,8	226,7	8,3	276,7	9,2	306,7	10,4	346,7	12,1	403,3	13,9	463,3	15,1	503,3	16,6	553,3	18,8	626,7
10		9,2	153,3	11,2	186,7	12,5	208,3	14,1	235,0	16,4	273,3	18,9	315,0	20,5	341,7	22,5	375,0	25,5	425,0
15		10,7	118,9	13,0	144,4	14,5	161,1	16,4	182,2	19,1	212,2	21,9	243,3	23,7	263,3	26,1	290,0	29,6	328,9
20		11,8	98,3	14,3	119,2	15,9	132,5	18,0	150,0	21,0	175,0	24,1	200,8	26,1	217,5	28,8	240,0	32,6	271,7
30		13,4	74,4	16,3	90,6	18,1	100,6	20,4	113,3	23,8	132,2	27,3	151,7	29,6	164,4	32,6	181,1	36,9	205,0
45		15,0	55,6	18,3	67,8	20,3	75,2	22,9	84,8	26,8	99,3	30,7	113,7	33,3	123,3	36,7	135,9	41,5	153,7
60	1	16,2	45,0	19,8	55,0	21,9	60,8	24,8	68,9	28,9	80,3	33,2	92,2	36,0	100,0	39,7	110,3	44,9	124,7
90	1,5	18,1	33,5	22,0	40,7	24,4	45,2	27,6	51,1	32,2	59,6	37,0	68,5	40,1	74,3	44,1	81,7	50,0	92,6
120	2	19,5	27,1	23,7	32,9	26,3	36,5	29,7	41,3	34,7	48,2	39,8	55,3	43,1	59,9	47,5	66,0	53,8	74,7
180	3	21,6	20,0	26,2	24,3	29,1	26,9	32,9	30,5	38,4	35,6	44,1	40,8	47,8	44,3	52,6	48,7	59,6	55,2
240	4	23,1	16,0	28,2	19,6	31,3	21,7	35,4	24,6	41,3	28,7	47,3	32,8	51,3	35,6	56,5	39,2	64,0	44,4
360	6	25,6	11,9	31,1	14,4	34,6	16,0	39,1	18,1	45,6	21,1	52,3	24,2	56,7	26,3	62,4	28,9	70,7	32,7
540	9	28,2	8,7	34,4	10,6	38,1	11,8	43,1	13,3	50,3	15,5	57,7	17,8	62,6	19,3	68,9	21,3	78,0	24,1
720	12	30,3	7,0	36,8	8,5	40,9	9,5	46,2	10,7	53,9	12,5	61,9	14,3	67,1	15,5	73,9	17,1	83,7	19,4
1080	18	33,4	5,2	40,6	6,3	45,1	7,0	51,0	7,9	59,5	9,2	68,2	10,5	74,0	11,4	81,5	12,6	92,3	14,2
1440	24	35,8	4,1	43,5	5,0	48,3	5,6	54,6	6,3	63,7	7,4	73,1	8,5	79,3	9,2	87,3	10,1	98,9	11,4
2880	48	42,2	2,4	51,4	3,0	57,1	3,3	64,5	3,7	75,3	4,4	86,4	5,0	93,6	5,4	103,1	6,0	116,8	6,8
4320	72	46,5	1,8	56,7	2,2	62,9	2,4	71,1	2,7	83,0	3,2	95,2	3,7	103,2	4,0	113,7	4,4	128,7	5,0
5760	96	49,9	1,4	60,7	1,8	67,4	2,0	76,2	2,2	88,9	2,6	102,0	3,0	110,6	3,2	121,8	3,5	137,9	4,0
7200	120	52,6	1,2	64,0	1,5	71,1	1,6	80,4	1,9	93,8	2,2	107,6	2,5	116,6	2,7	128,5	3,0	145,4	3,4
8640	144	55,0	1,1	66,9	1,3	74,3	1,4	84,0	1,6	98,0	1,9	112,4	2,2	121,8	2,3	134,2	2,6	151,9	2,9
10080	168	57,0	0,9	69,4	1,1	77,1	1,3	87,1	1,4	101,6	1,7	116,6	1,9	126,4	2,1	139,2	2,3	157,6	2,6

# Starkniederschlagshöhen und -spenden gemäß KOSTRA-DWD-2020

## Rasterfeld 181164

(Zeile 181, Spalte 164)

### Örtliche Unsicherheiten in Abhängigkeit von Wiederkehrzeit T und Dauerstufe D

Dauerstufe D		Wiederkehrzeit T								
		1 a	2 a	3 a	5 a	10 a	20 a	30 a	50 a	100 a
min	Std	± %	± %	± %	± %	± %	± %	± %	± %	± %
5		13	13	13	13	13	14	14	14	15
10		15	16	17	17	18	19	19	19	20
15		17	18	19	20	21	21	22	22	22
20		19	20	20	21	22	23	23	23	24
30		20	21	22	23	24	24	25	25	25
45		20	22	23	23	24	25	25	26	26
60	1	20	22	23	23	24	25	25	26	26
90	1,5	20	22	22	23	24	25	25	26	26
120	2	20	21	22	23	24	24	25	25	26
180	3	19	20	21	22	23	24	24	24	25
240	4	18	20	20	21	22	23	23	24	24
360	6	18	19	20	20	21	22	22	23	23
540	9	17	18	19	19	20	21	21	22	22
720	12	16	18	18	19	20	20	21	21	22
1080	18	16	17	17	18	19	20	20	20	21
1440	24	15	17	17	18	18	19	19	20	20
2880	48	15	16	17	17	18	18	19	19	19
4320	72	16	17	17	17	18	18	19	19	19
5760	96	17	17	17	18	18	18	19	19	19
7200	120	17	17	18	18	18	19	19	19	19
8640	144	18	18	18	18	19	19	19	19	19
10080	168	18	18	18	18	19	19	19	19	20

### Parameter für abweichende T und D

#### Lokationsparameter $\xi$ (Xi)

16,75510986

#### Skalenparameter $\alpha$ (Alpha)

5,05686968

#### Formparameter $\kappa$ (Kappa)

-0,1

#### 1. Koutsoyiannis-Parameter $\theta$ (Theta)

0,04107279

#### 2. Koutsoyiannis-Parameter $\eta$ (Eta)

0,76083728

Parameter für dauerstufenübergreifende Extremwertschätzung nach KOUTSOYIANNIS et al. 1998.

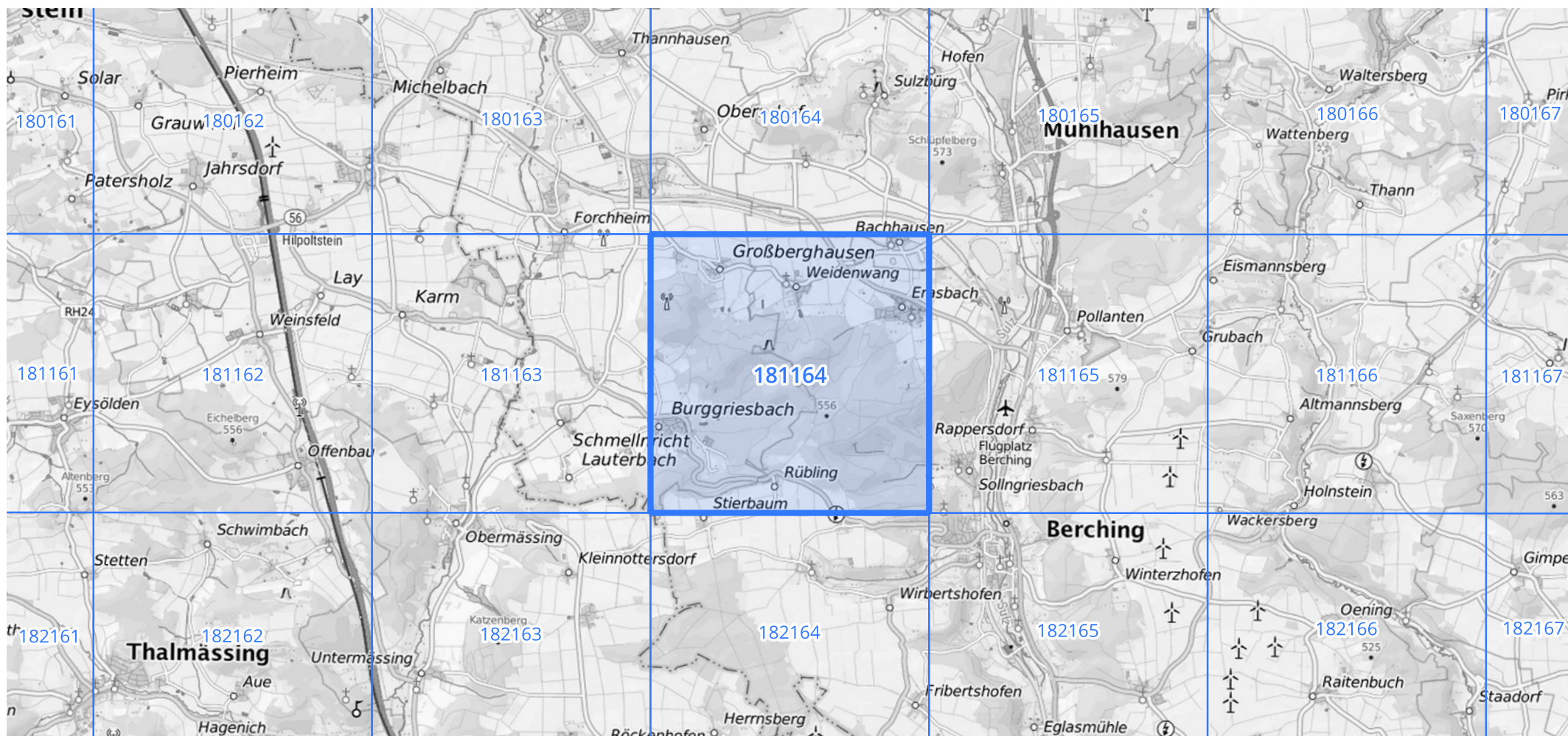
Siehe auch Anwendungshilfe zu KOSTRA-DWD-2020 des Deutschen Wetterdienstes.

## Starkniederschlagshöhen und -spenden gemäß KOSTRA-DWD-2020

## Rasterfeld 181164

(Zeile 181, Spalte 164)

## Übersichtskarte des Rasterfeldes 181164, M 1 : 100 000



Quelle Rasterdaten: KOSTRA-DWD-2020 des Deutschen Wetterdienstes, Stand 12/2022.

Seite 3 von 3

Kartendarstellung: © Bundesamt für Kartographie und Geodäsie (2023), Datenquellen: [https://sgx.geodatenzentrum.de/web\\_public/gdz/datenquellen/Datenquellen\\_TopPlusOpen.html](https://sgx.geodatenzentrum.de/web_public/gdz/datenquellen/Datenquellen_TopPlusOpen.html)

Für die Richtigkeit und Aktualität der Angaben wird keine Gewähr übernommen. Erstellt 01/2023.