

# Starkniederschlagshöhen und -spenden gemäß KOSTRA-DWD-2020

## Rasterfeld 181146

(Zeile 181, Spalte 146)

### Regenspende und Bemessungsniederschlagswerte in Abhängigkeit von Wiederkehrzeit T und Dauerstufe D

Dauerstufe D		Wiederkehrzeit T																	
		1 a		2 a		3 a		5 a		10 a		20 a		30 a		50 a		100 a	
min	Std	mm	l / (s ha)	mm	l / (s ha)	mm	l / (s ha)	mm	l / (s ha)	mm	l / (s ha)	mm	l / (s ha)	mm	l / (s ha)	mm	l / (s ha)	mm	l / (s ha)
5		7,8	260,0	9,6	320,0	10,6	353,3	12,0	400,0	14,0	466,7	16,1	536,7	17,5	583,3	19,3	643,3	21,8	726,7
10		9,9	165,0	12,0	200,0	13,4	223,3	15,1	251,7	17,7	295,0	20,3	338,3	22,0	366,7	24,2	403,3	27,4	456,7
15		11,1	123,3	13,6	151,1	15,1	167,8	17,0	188,9	19,9	221,1	22,8	253,3	24,8	275,6	27,3	303,3	30,9	343,3
20		12,0	100,0	14,7	122,5	16,3	135,8	18,5	154,2	21,6	180,0	24,7	205,8	26,8	223,3	29,6	246,7	33,5	279,2
30		13,4	74,4	16,4	91,1	18,2	101,1	20,6	114,4	24,0	133,3	27,6	153,3	29,9	166,1	33,0	183,3	37,3	207,2
45		14,9	55,2	18,2	67,4	20,2	74,8	22,9	84,8	26,7	98,9	30,7	113,7	33,2	123,0	36,6	135,6	41,5	153,7
60	1	16,0	44,4	19,6	54,4	21,7	60,3	24,6	68,3	28,7	79,7	33,0	91,7	35,8	99,4	39,4	109,4	44,6	123,9
90	1,5	17,8	33,0	21,7	40,2	24,1	44,6	27,2	50,4	31,8	58,9	36,5	67,6	39,6	73,3	43,6	80,7	49,4	91,5
120	2	19,1	26,5	23,2	32,2	25,8	35,8	29,2	40,6	34,1	47,4	39,2	54,4	42,5	59,0	46,8	65,0	53,0	73,6
180	3	21,1	19,5	25,7	23,8	28,5	26,4	32,3	29,9	37,7	34,9	43,3	40,1	46,9	43,4	51,7	47,9	58,5	54,2
240	4	22,6	15,7	27,5	19,1	30,6	21,3	34,6	24,0	40,4	28,1	46,4	32,2	50,3	34,9	55,4	38,5	62,8	43,6
360	6	24,9	11,5	30,4	14,1	33,8	15,6	38,2	17,7	44,6	20,6	51,2	23,7	55,5	25,7	61,2	28,3	69,3	32,1
540	9	27,5	8,5	33,5	10,3	37,2	11,5	42,1	13,0	49,2	15,2	56,5	17,4	61,2	18,9	67,5	20,8	76,4	23,6
720	12	29,5	6,8	35,9	8,3	39,9	9,2	45,2	10,5	52,7	12,2	60,5	14,0	65,6	15,2	72,3	16,7	81,9	19,0
1080	18	32,5	5,0	39,6	6,1	44,0	6,8	49,8	7,7	58,1	9,0	66,7	10,3	72,4	11,2	79,7	12,3	90,3	13,9
1440	24	34,8	4,0	42,4	4,9	47,2	5,5	53,4	6,2	62,3	7,2	71,5	8,3	77,5	9,0	85,4	9,9	96,8	11,2
2880	48	41,1	2,4	50,1	2,9	55,7	3,2	63,0	3,6	73,6	4,3	84,5	4,9	91,6	5,3	100,9	5,8	114,3	6,6
4320	72	45,3	1,7	55,3	2,1	61,4	2,4	69,5	2,7	81,1	3,1	93,1	3,6	101,0	3,9	111,3	4,3	126,0	4,9
5760	96	48,6	1,4	59,2	1,7	65,8	1,9	74,4	2,2	86,9	2,5	99,8	2,9	108,2	3,1	119,2	3,4	135,0	3,9
7200	120	51,2	1,2	62,5	1,4	69,4	1,6	78,5	1,8	91,7	2,1	105,3	2,4	114,1	2,6	125,8	2,9	142,5	3,3
8640	144	53,5	1,0	65,3	1,3	72,5	1,4	82,1	1,6	95,8	1,8	110,0	2,1	119,3	2,3	131,4	2,5	148,8	2,9
10080	168	55,6	0,9	67,7	1,1	75,3	1,2	85,2	1,4	99,4	1,6	114,1	1,9	123,7	2,0	136,4	2,3	154,4	2,6

# Starkniederschlagshöhen und -spenden gemäß KOSTRA-DWD-2020

## Rasterfeld 181146

(Zeile 181, Spalte 146)

### Örtliche Unsicherheiten in Abhängigkeit von Wiederkehrzeit T und Dauerstufe D

Dauerstufe D		Wiederkehrzeit T								
		1 a	2 a	3 a	5 a	10 a	20 a	30 a	50 a	100 a
min	Std	± %	± %	± %	± %	± %	± %	± %	± %	± %
5		15	16	16	17	17	18	18	19	19
10		18	19	20	20	21	22	22	23	23
15		19	21	21	22	23	24	24	25	25
20		20	21	22	23	24	24	25	25	26
30		20	22	22	23	24	25	25	26	26
45		20	22	22	23	24	25	25	26	26
60	1	20	21	22	23	24	24	25	25	26
90	1,5	19	20	21	22	23	23	24	24	25
120	2	18	19	20	21	22	23	23	24	24
180	3	17	18	19	20	21	21	22	22	23
240	4	16	18	18	19	20	21	21	21	22
360	6	15	17	17	18	19	19	20	20	21
540	9	15	16	16	17	18	18	19	19	20
720	12	14	15	16	16	17	18	18	18	19
1080	18	14	15	15	16	16	17	17	18	18
1440	24	14	14	15	15	16	17	17	17	18
2880	48	15	15	15	15	16	16	16	17	17
4320	72	16	16	16	16	16	16	17	17	17
5760	96	17	16	16	16	17	17	17	17	17
7200	120	17	17	17	17	17	17	17	17	18
8640	144	18	18	17	17	18	18	18	18	18
10080	168	19	18	18	18	18	18	18	18	18

### Parameter für abweichende T und D

#### Lokationsparameter $\xi$ (Xi)

16,25149844

#### Skalenparameter $\alpha$ (Alpha)

4,94794364

#### Formparameter $\kappa$ (Kappa)

-0,1

#### 1. Koutsoyiannis-Parameter $\theta$ (Theta)

0,01572889

#### 2. Koutsoyiannis-Parameter $\eta$ (Eta)

0,7599843

Parameter für dauerstufenübergreifende Extremwertschätzung nach KOUTSOYIANNIS et al. 1998.

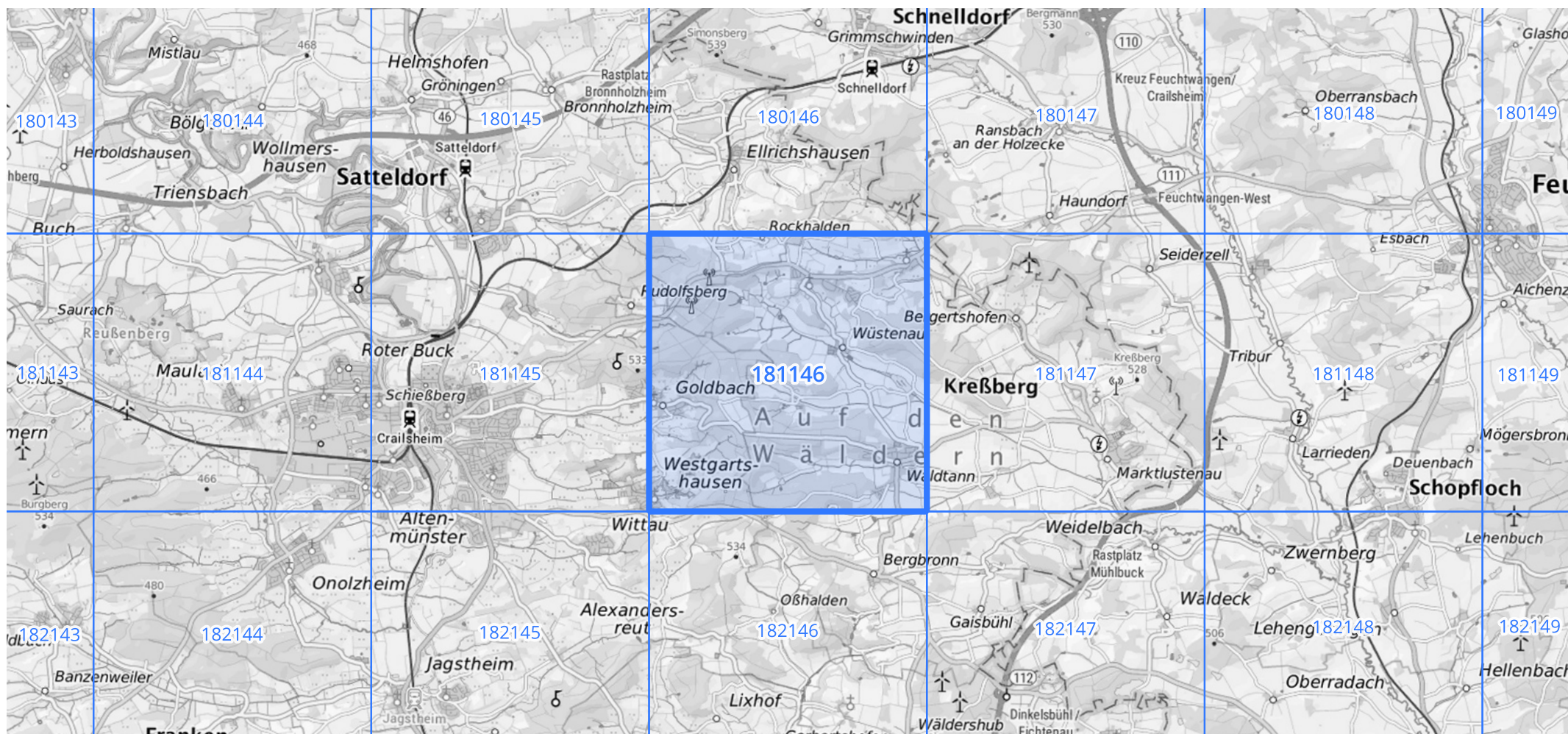
Siehe auch Anwendungshilfe zu KOSTRA-DWD-2020 des Deutschen Wetterdienstes.

# Starkniederschlagshöhen und -spenden gemäß KOSTRA-DWD-2020

## Rasterfeld 181146

(Zeile 181, Spalte 146)

Übersichtskarte des Rasterfeldes 181146, M 1 : 100 000



Quelle Rasterdaten: KOSTRA-DWD-2020 des Deutschen Wetterdienstes, Stand 12/2022.

Seite 3 von 3

Kartendarstellung: © Bundesamt für Kartographie und Geodäsie (2023), Datenquellen: [https://sgx.geodatenzentrum.de/web\\_public/gdz/datenquellen/Datenquellen\\_TopPlusOpen.html](https://sgx.geodatenzentrum.de/web_public/gdz/datenquellen/Datenquellen_TopPlusOpen.html)

Für die Richtigkeit und Aktualität der Angaben wird keine Gewähr übernommen. Erstellt 01/2023.