

Starkniederschlagshöhen und -spenden gemäß KOSTRA-DWD-2020

Rasterfeld 181145

(Zeile 181, Spalte 145)

Regenspende und Bemessungsniederschlagswerte in Abhängigkeit von Wiederkehrzeit T und Dauerstufe D

Dauerstufe D		Wiederkehrzeit T																	
		1 a		2 a		3 a		5 a		10 a		20 a		30 a		50 a		100 a	
min	Std	mm	l / (s ha)	mm	l / (s ha)	mm	l / (s ha)	mm	l / (s ha)	mm	l / (s ha)	mm	l / (s ha)	mm	l / (s ha)	mm	l / (s ha)	mm	l / (s ha)
5		8,2	273,3	9,9	330,0	11,1	370,0	12,5	416,7	14,6	486,7	16,8	560,0	18,2	606,7	20,1	670,0	22,8	760,0
10		10,0	166,7	12,2	203,3	13,6	226,7	15,4	256,7	18,0	300,0	20,7	345,0	22,4	373,3	24,7	411,7	28,0	466,7
15		11,2	124,4	13,7	152,2	15,2	168,9	17,2	191,1	20,2	224,4	23,1	256,7	25,1	278,9	27,7	307,8	31,3	347,8
20		12,1	100,8	14,8	123,3	16,5	137,5	18,6	155,0	21,8	181,7	25,0	208,3	27,1	225,8	29,9	249,2	33,9	282,5
30		13,5	75,0	16,5	91,7	18,3	101,7	20,7	115,0	24,2	134,4	27,8	154,4	30,2	167,8	33,2	184,4	37,7	209,4
45		15,0	55,6	18,3	67,8	20,3	75,2	23,0	85,2	26,9	99,6	30,9	114,4	33,5	124,1	36,9	136,7	41,8	154,8
60	1	16,1	44,7	19,7	54,7	21,9	60,8	24,7	68,6	28,9	80,3	33,2	92,2	36,0	100,0	39,7	110,3	45,0	125,0
90	1,5	17,8	33,0	21,8	40,4	24,2	44,8	27,4	50,7	32,0	59,3	36,8	68,1	39,9	73,9	44,0	81,5	49,8	92,2
120	2	19,2	26,7	23,4	32,5	26,0	36,1	29,4	40,8	34,4	47,8	39,5	54,9	42,9	59,6	47,2	65,6	53,5	74,3
180	3	21,2	19,6	25,9	24,0	28,8	26,7	32,6	30,2	38,1	35,3	43,7	40,5	47,4	43,9	52,3	48,4	59,2	54,8
240	4	22,8	15,8	27,8	19,3	30,9	21,5	35,0	24,3	40,9	28,4	46,9	32,6	50,9	35,3	56,1	39,0	63,6	44,2
360	6	25,2	11,7	30,7	14,2	34,2	15,8	38,7	17,9	45,2	20,9	51,9	24,0	56,3	26,1	62,0	28,7	70,3	32,5
540	9	27,8	8,6	34,0	10,5	37,8	11,7	42,8	13,2	49,9	15,4	57,4	17,7	62,2	19,2	68,6	21,2	77,7	24,0
720	12	29,9	6,9	36,5	8,4	40,5	9,4	45,9	10,6	53,6	12,4	61,6	14,3	66,8	15,5	73,6	17,0	83,4	19,3
1080	18	33,0	5,1	40,3	6,2	44,8	6,9	50,7	7,8	59,3	9,2	68,1	10,5	73,8	11,4	81,4	12,6	92,2	14,2
1440	24	35,4	4,1	43,3	5,0	48,1	5,6	54,5	6,3	63,6	7,4	73,1	8,5	79,3	9,2	87,4	10,1	99,0	11,5
2880	48	42,1	2,4	51,3	3,0	57,1	3,3	64,6	3,7	75,5	4,4	86,7	5,0	94,0	5,4	103,6	6,0	117,4	6,8
4320	72	46,5	1,8	56,7	2,2	63,1	2,4	71,4	2,8	83,4	3,2	95,8	3,7	103,9	4,0	114,5	4,4	129,7	5,0
5760	96	49,9	1,4	60,9	1,8	67,7	2,0	76,6	2,2	89,5	2,6	102,8	3,0	111,5	3,2	122,9	3,6	139,3	4,0
7200	120	52,7	1,2	64,3	1,5	71,5	1,7	81,0	1,9	94,6	2,2	108,6	2,5	117,8	2,7	129,9	3,0	147,1	3,4
8640	144	55,1	1,1	67,3	1,3	74,8	1,4	84,7	1,6	98,9	1,9	113,6	2,2	123,2	2,4	135,8	2,6	153,9	3,0
10080	168	57,3	0,9	69,9	1,2	77,7	1,3	88,0	1,5	102,8	1,7	118,0	2,0	128,0	2,1	141,1	2,3	159,9	2,6

Starkniederschlagshöhen und -spenden gemäß KOSTRA-DWD-2020

Rasterfeld 181145

(Zeile 181, Spalte 145)

Örtliche Unsicherheiten in Abhängigkeit von Wiederkehrzeit T und Dauerstufe D

Dauerstufe D		Wiederkehrzeit T								
		1 a	2 a	3 a	5 a	10 a	20 a	30 a	50 a	100 a
min	Std	± %	± %	± %	± %	± %	± %	± %	± %	± %
5		15	16	17	17	18	18	19	19	19
10		18	19	20	21	21	22	22	23	23
15		19	21	21	22	23	24	24	25	25
20		20	21	22	23	24	25	25	25	26
30		20	22	22	23	24	25	25	26	26
45		20	22	22	23	24	25	25	26	26
60	1	20	21	22	23	24	24	25	25	26
90	1,5	19	20	21	22	23	23	24	24	25
120	2	18	19	20	21	22	23	23	23	24
180	3	17	18	19	20	21	21	22	22	23
240	4	16	17	18	19	20	20	21	21	22
360	6	15	16	17	18	19	19	20	20	21
540	9	14	15	16	17	17	18	19	19	19
720	12	14	15	15	16	17	17	18	18	19
1080	18	14	14	15	15	16	17	17	17	18
1440	24	14	14	15	15	16	16	17	17	17
2880	48	15	15	15	15	15	16	16	16	17
4320	72	16	15	15	16	16	16	16	17	17
5760	96	17	16	16	16	16	17	17	17	17
7200	120	17	17	17	17	17	17	17	17	17
8640	144	18	17	17	17	17	17	17	18	18
10080	168	19	18	18	18	18	18	18	18	18

Parameter für abweichende T und D

Lokationsparameter ξ (Xi)

16,22300361

Skalenparameter α (Alpha)

4,97226603

Formparameter κ (Kappa)

-0,1

1. Koutsoyiannis-Parameter θ (Theta)

0,00880675

2. Koutsoyiannis-Parameter η (Eta)

0,75375415

Parameter für dauerstufenübergreifende Extremwertschätzung nach KOUTSOYIANNIS et al. 1998.

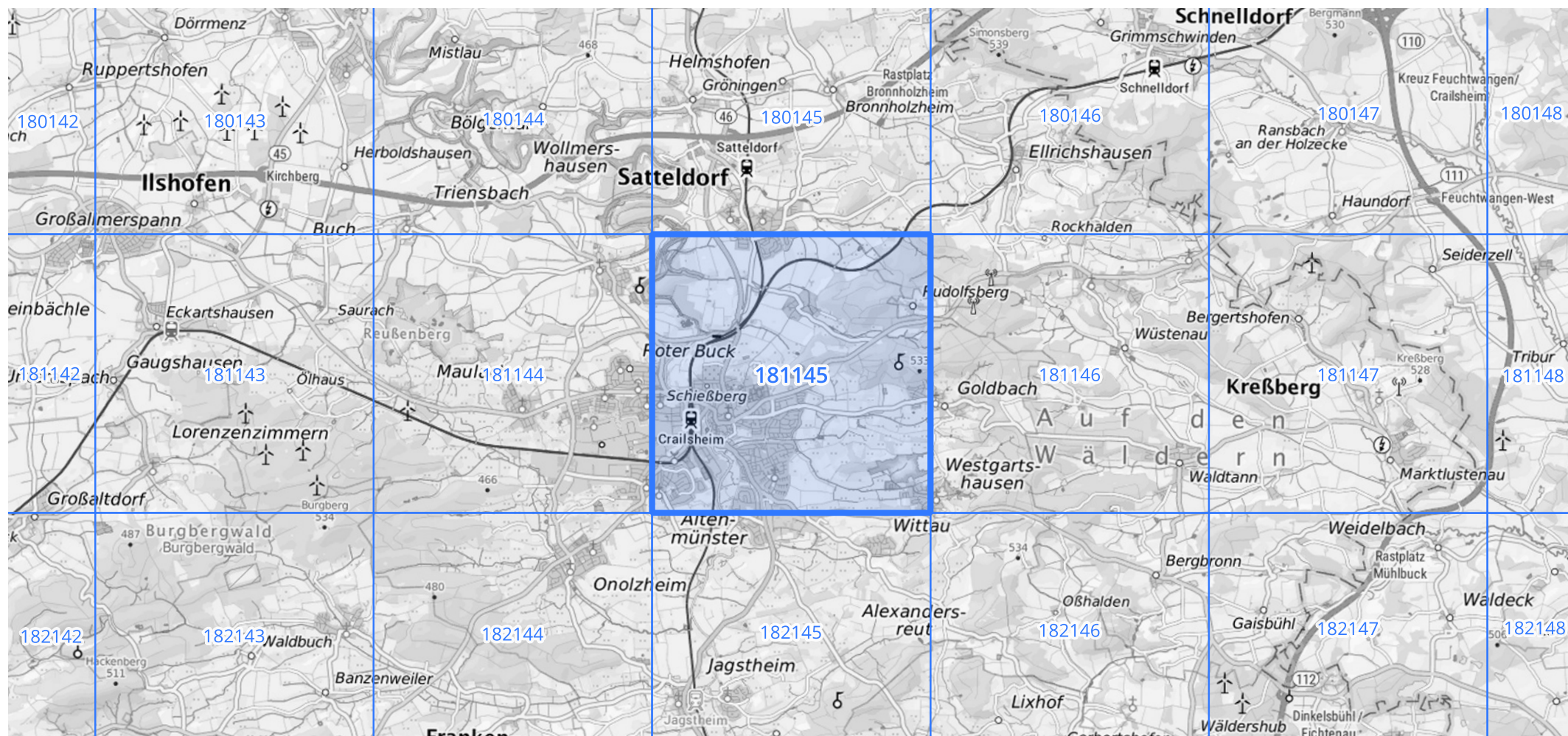
Siehe auch Anwendungshilfe zu KOSTRA-DWD-2020 des Deutschen Wetterdienstes.

Starkniederschlagshöhen und -spenden gemäß KOSTRA-DWD-2020

Rasterfeld 181145

(Zeile 181, Spalte 145)

Übersichtskarte des Rasterfeldes 181145, M 1 : 100 000



Quelle Rasterdaten: KOSTRA-DWD-2020 des Deutschen Wetterdienstes, Stand 12/2022.

Seite 3 von 3

Kartendarstellung: © Bundesamt für Kartographie und Geodäsie (2023), Datenquellen: https://sgx.geodatenzentrum.de/web_public/gdz/datenquellen/Datenquellen_TopPlusOpen.html

Für die Richtigkeit und Aktualität der Angaben wird keine Gewähr übernommen. Erstellt 01/2023.