

Starkniederschlagshöhen und -spenden gemäß KOSTRA-DWD-2020

Rasterfeld 181144

(Zeile 181, Spalte 144)

Regenspende und Bemessungsniederschlagswerte in Abhängigkeit von Wiederkehrzeit T und Dauerstufe D

Dauerstufe D		Wiederkehrzeit T																	
		1 a		2 a		3 a		5 a		10 a		20 a		30 a		50 a		100 a	
min	Std	mm	l / (s ha)	mm	l / (s ha)	mm	l / (s ha)	mm	l / (s ha)	mm	l / (s ha)	mm	l / (s ha)	mm	l / (s ha)	mm	l / (s ha)	mm	l / (s ha)
5		8,2	273,3	10,0	333,3	11,1	370,0	12,6	420,0	14,7	490,0	16,8	560,0	18,3	610,0	20,1	670,0	22,8	760,0
10		10,0	166,7	12,2	203,3	13,6	226,7	15,3	255,0	17,9	298,3	20,6	343,3	22,3	371,7	24,6	410,0	27,9	465,0
15		11,2	124,4	13,6	151,1	15,2	168,9	17,2	191,1	20,1	223,3	23,0	255,6	25,0	277,8	27,5	305,6	31,2	346,7
20		12,1	100,8	14,8	123,3	16,4	136,7	18,6	155,0	21,7	180,8	24,9	207,5	27,0	225,0	29,8	248,3	33,7	280,8
30		13,5	75,0	16,4	91,1	18,3	101,7	20,7	115,0	24,2	134,4	27,8	154,4	30,1	167,2	33,2	184,4	37,6	208,9
45		15,0	55,6	18,3	67,8	20,4	75,6	23,0	85,2	26,9	99,6	30,9	114,4	33,5	124,1	36,9	136,7	41,8	154,8
60	1	16,2	45,0	19,7	54,7	21,9	60,8	24,8	68,9	29,0	80,6	33,3	92,5	36,1	100,3	39,8	110,6	45,1	125,3
90	1,5	18,0	33,3	22,0	40,7	24,4	45,2	27,6	51,1	32,3	59,8	37,1	68,7	40,2	74,4	44,3	82,0	50,2	93,0
120	2	19,4	26,9	23,7	32,9	26,3	36,5	29,8	41,4	34,8	48,3	39,9	55,4	43,3	60,1	47,7	66,3	54,1	75,1
180	3	21,5	19,9	26,3	24,4	29,2	27,0	33,1	30,6	38,6	35,7	44,4	41,1	48,1	44,5	53,1	49,2	60,1	55,6
240	4	23,2	16,1	28,3	19,7	31,5	21,9	35,7	24,8	41,6	28,9	47,8	33,2	51,9	36,0	57,2	39,7	64,8	45,0
360	6	25,8	11,9	31,5	14,6	35,0	16,2	39,6	18,3	46,3	21,4	53,1	24,6	57,6	26,7	63,5	29,4	71,9	33,3
540	9	28,6	8,8	34,9	10,8	38,9	12,0	44,0	13,6	51,4	15,9	59,0	18,2	64,0	19,8	70,5	21,8	79,9	24,7
720	12	30,9	7,2	37,6	8,7	41,9	9,7	47,4	11,0	55,3	12,8	63,6	14,7	68,9	15,9	76,0	17,6	86,1	19,9
1080	18	34,3	5,3	41,8	6,5	46,5	7,2	52,6	8,1	61,5	9,5	70,6	10,9	76,6	11,8	84,4	13,0	95,6	14,8
1440	24	36,9	4,3	45,0	5,2	50,1	5,8	56,7	6,6	66,2	7,7	76,0	8,8	82,5	9,5	90,9	10,5	103,0	11,9
2880	48	44,2	2,6	53,9	3,1	59,9	3,5	67,8	3,9	79,2	4,6	91,0	5,3	98,7	5,7	108,7	6,3	123,2	7,1
4320	72	49,0	1,9	59,8	2,3	66,5	2,6	75,3	2,9	88,0	3,4	101,0	3,9	109,6	4,2	120,7	4,7	136,8	5,3
5760	96	52,8	1,5	64,4	1,9	71,7	2,1	81,1	2,3	94,7	2,7	108,8	3,1	118,0	3,4	130,1	3,8	147,3	4,3
7200	120	56,0	1,3	68,3	1,6	75,9	1,8	85,9	2,0	100,4	2,3	115,3	2,7	125,0	2,9	137,8	3,2	156,1	3,6
8640	144	58,7	1,1	71,6	1,4	79,6	1,5	90,1	1,7	105,2	2,0	120,8	2,3	131,0	2,5	144,4	2,8	163,6	3,2
10080	168	61,0	1,0	74,5	1,2	82,8	1,4	93,7	1,5	109,5	1,8	125,7	2,1	136,4	2,3	150,3	2,5	170,3	2,8

Starkniederschlagshöhen und -spenden gemäß KOSTRA-DWD-2020

Rasterfeld 181144

(Zeile 181, Spalte 144)

Örtliche Unsicherheiten in Abhängigkeit von Wiederkehrzeit T und Dauerstufe D

Dauerstufe D		Wiederkehrzeit T								
		1 a	2 a	3 a	5 a	10 a	20 a	30 a	50 a	100 a
min	Std	± %	± %	± %	± %	± %	± %	± %	± %	± %
5		15	16	17	17	18	18	19	19	19
10		18	19	20	21	22	22	23	23	23
15		20	21	22	22	23	24	24	25	25
20		20	22	22	23	24	25	25	25	26
30		20	22	23	23	24	25	25	26	26
45		20	22	22	23	24	25	25	26	26
60	1	20	21	22	23	24	24	25	25	26
90	1,5	19	20	21	22	23	23	24	24	25
120	2	18	19	20	21	22	23	23	23	24
180	3	17	18	19	20	21	21	22	22	23
240	4	16	17	18	19	20	20	21	21	22
360	6	15	16	17	18	18	19	20	20	21
540	9	14	15	16	17	17	18	18	19	19
720	12	14	15	15	16	17	17	18	18	19
1080	18	14	14	15	15	16	17	17	17	18
1440	24	14	14	14	15	16	16	16	17	17
2880	48	14	14	15	15	15	16	16	16	16
4320	72	15	15	15	15	16	16	16	16	17
5760	96	16	16	16	16	16	16	16	17	17
7200	120	17	17	17	17	17	17	17	17	17
8640	144	18	17	17	17	17	17	17	17	18
10080	168	19	18	18	18	18	18	18	18	18

Parameter für abweichende T und D

Lokationsparameter ξ (Xi)

16,25059035

Skalenparameter α (Alpha)

4,97444102

Formparameter κ (Kappa)

-0,1

1. Koutsoyiannis-Parameter θ (Theta)

0,0051146

2. Koutsoyiannis-Parameter η (Eta)

0,7416086

Parameter für dauerstufenübergreifende Extremwertschätzung nach KOUTSOYIANNIS et al. 1998.

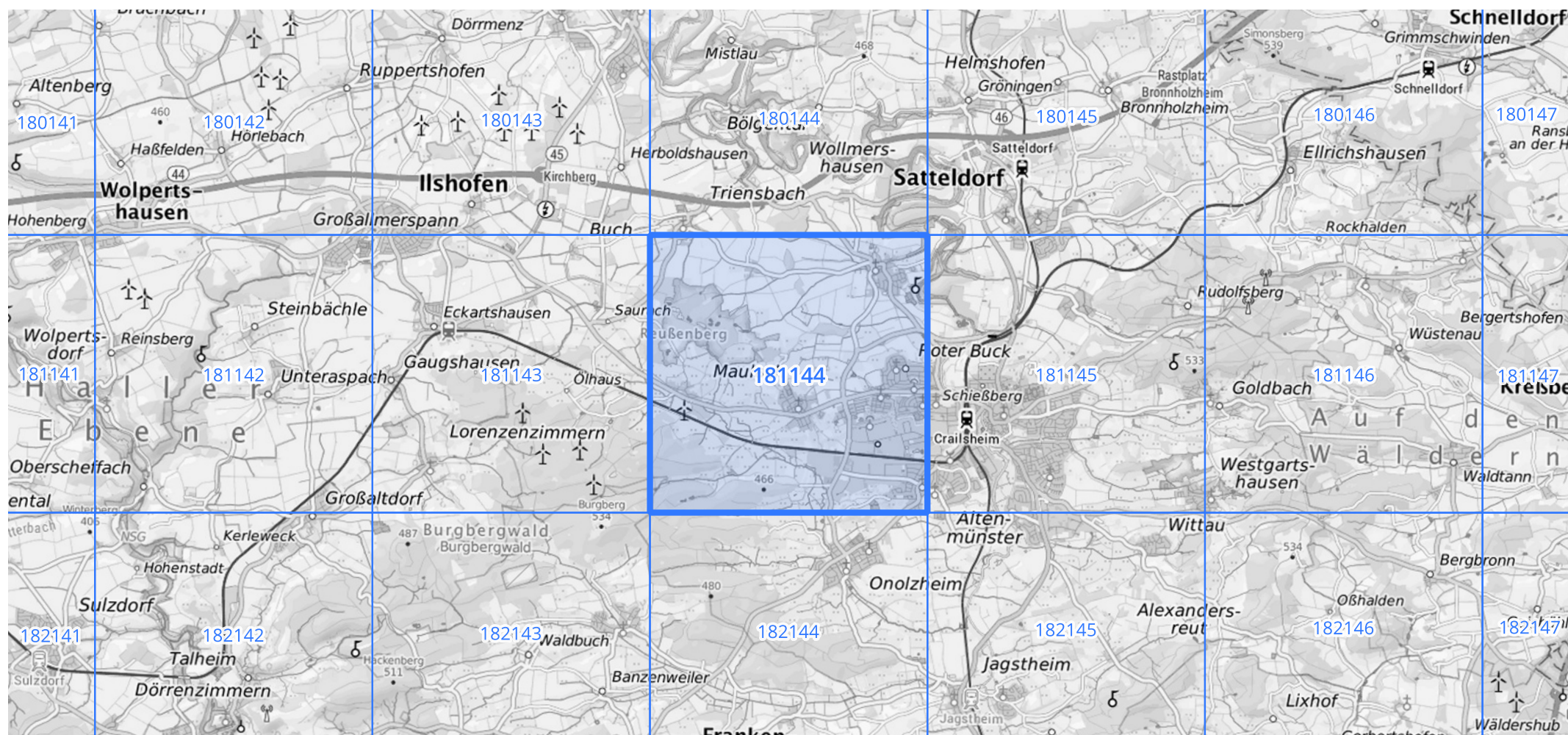
Siehe auch Anwendungshilfe zu KOSTRA-DWD-2020 des Deutschen Wetterdienstes.

Starkniederschlagshöhen und -spenden gemäß KOSTRA-DWD-2020

Rasterfeld 181144

(Zeile 181, Spalte 144)

Übersichtskarte des Rasterfeldes 181144, M 1 : 100 000



Quelle Rasterdaten: KOSTRA-DWD-2020 des Deutschen Wetterdienstes, Stand 12/2022.

Seite 3 von 3

Kartendarstellung: © Bundesamt für Kartographie und Geodäsie (2023), Datenquellen: https://sgx.geodatenzentrum.de/web_public/gdz/datenquellen/Datenquellen_TopPlusOpen.html

Für die Richtigkeit und Aktualität der Angaben wird keine Gewähr übernommen. Erstellt 01/2023.