

# Starkniederschlagshöhen und -spenden gemäß KOSTRA-DWD-2020

## Rasterfeld 181142

(Zeile 181, Spalte 142)

### Regenspende und Bemessungsniederschlagswerte in Abhängigkeit von Wiederkehrzeit T und Dauerstufe D

Dauerstufe D		Wiederkehrzeit T																	
		1 a		2 a		3 a		5 a		10 a		20 a		30 a		50 a		100 a	
min	Std	mm	l / (s ha)	mm	l / (s ha)	mm	l / (s ha)	mm	l / (s ha)	mm	l / (s ha)	mm	l / (s ha)	mm	l / (s ha)	mm	l / (s ha)	mm	l / (s ha)
5		8,1	270,0	9,8	326,7	10,9	363,3	12,4	413,3	14,5	483,3	16,6	553,3	18,0	600,0	19,9	663,3	22,5	750,0
10		9,9	165,0	12,1	201,7	13,5	225,0	15,3	255,0	17,8	296,7	20,5	341,7	22,2	370,0	24,5	408,3	27,8	463,3
15		11,2	124,4	13,6	151,1	15,2	168,9	17,2	191,1	20,1	223,3	23,1	256,7	25,0	277,8	27,6	306,7	31,2	346,7
20		12,1	100,8	14,8	123,3	16,5	137,5	18,6	155,0	21,8	181,7	25,0	208,3	27,1	225,8	29,9	249,2	33,9	282,5
30		13,6	75,6	16,6	92,2	18,5	102,8	20,9	116,1	24,4	135,6	28,0	155,6	30,4	168,9	33,5	186,1	38,0	211,1
45		15,2	56,3	18,6	68,9	20,7	76,7	23,4	86,7	27,3	101,1	31,4	116,3	34,1	126,3	37,5	138,9	42,5	157,4
60	1	16,5	45,8	20,1	55,8	22,4	62,2	25,3	70,3	29,6	82,2	34,0	94,4	36,9	102,5	40,7	113,1	46,1	128,1
90	1,5	18,4	34,1	22,5	41,7	25,0	46,3	28,3	52,4	33,1	61,3	38,0	70,4	41,2	76,3	45,4	84,1	51,5	95,4
120	2	19,9	27,6	24,3	33,8	27,1	37,6	30,6	42,5	35,8	49,7	41,1	57,1	44,6	61,9	49,2	68,3	55,7	77,4
180	3	22,3	20,6	27,2	25,2	30,2	28,0	34,2	31,7	40,0	37,0	45,9	42,5	49,8	46,1	54,9	50,8	62,3	57,7
240	4	24,1	16,7	29,4	20,4	32,7	22,7	37,0	25,7	43,3	30,1	49,7	34,5	53,9	37,4	59,4	41,3	67,3	46,7
360	6	26,9	12,5	32,8	15,2	36,5	16,9	41,4	19,2	48,3	22,4	55,5	25,7	60,2	27,9	66,4	30,7	75,2	34,8
540	9	30,0	9,3	36,7	11,3	40,8	12,6	46,2	14,3	54,0	16,7	62,0	19,1	67,2	20,7	74,1	22,9	84,0	25,9
720	12	32,5	7,5	39,7	9,2	44,1	10,2	50,0	11,6	58,4	13,5	67,0	15,5	72,7	16,8	80,2	18,6	90,8	21,0
1080	18	36,3	5,6	44,3	6,8	49,3	7,6	55,8	8,6	65,2	10,1	74,9	11,6	81,2	12,5	89,5	13,8	101,4	15,6
1440	24	39,2	4,5	47,9	5,5	53,3	6,2	60,3	7,0	70,5	8,2	81,0	9,4	87,8	10,2	96,8	11,2	109,7	12,7
2880	48	47,4	2,7	57,8	3,3	64,3	3,7	72,8	4,2	85,1	4,9	97,8	5,7	106,1	6,1	116,9	6,8	132,5	7,7
4320	72	52,9	2,0	64,6	2,5	71,8	2,8	81,3	3,1	95,0	3,7	109,2	4,2	118,4	4,6	130,5	5,0	147,9	5,7
5760	96	57,2	1,7	69,8	2,0	77,7	2,2	88,0	2,5	102,8	3,0	118,1	3,4	128,1	3,7	141,2	4,1	160,0	4,6
7200	120	60,8	1,4	74,2	1,7	82,5	1,9	93,5	2,2	109,2	2,5	125,4	2,9	136,1	3,2	150,0	3,5	170,0	3,9
8640	144	63,9	1,2	78,0	1,5	86,7	1,7	98,2	1,9	114,8	2,2	131,8	2,5	143,0	2,8	157,6	3,0	178,6	3,4
10080	168	66,6	1,1	81,3	1,3	90,4	1,5	102,4	1,7	119,7	2,0	137,5	2,3	149,1	2,5	164,4	2,7	186,3	3,1

# Starkniederschlagshöhen und -spenden gemäß KOSTRA-DWD-2020

## Rasterfeld 181142

(Zeile 181, Spalte 142)

### Örtliche Unsicherheiten in Abhängigkeit von Wiederkehrzeit T und Dauerstufe D

Dauerstufe D		Wiederkehrzeit T								
		1 a	2 a	3 a	5 a	10 a	20 a	30 a	50 a	100 a
min	Std	± %	± %	± %	± %	± %	± %	± %	± %	± %
5		15	16	16	17	18	18	19	19	19
10		18	20	20	21	22	23	23	23	24
15		20	21	22	23	24	25	25	25	26
20		21	22	23	24	25	25	26	26	27
30		21	23	23	24	25	26	26	27	27
45		21	23	23	24	25	26	26	27	27
60	1	20	22	23	24	25	26	26	26	27
90	1,5	20	21	22	23	24	25	25	25	26
120	2	19	20	21	22	23	24	24	25	25
180	3	18	19	20	21	22	22	23	23	24
240	4	17	18	19	20	21	21	22	22	23
360	6	16	17	18	19	19	20	21	21	21
540	9	15	16	17	17	18	19	19	20	20
720	12	14	15	16	17	17	18	18	19	19
1080	18	14	15	15	16	17	17	18	18	18
1440	24	14	15	15	15	16	17	17	17	18
2880	48	15	15	15	15	16	16	16	16	17
4320	72	15	15	15	15	16	16	16	16	17
5760	96	16	16	16	16	16	16	16	17	17
7200	120	17	16	16	16	16	17	17	17	17
8640	144	18	17	17	17	17	17	17	17	17
10080	168	18	18	17	17	17	17	17	17	18

### Parameter für abweichende T und D

#### Lokationsparameter $\xi$ (Xi)

16,54054375

#### Skalenparameter $\alpha$ (Alpha)

5,08353212

#### Formparameter $\kappa$ (Kappa)

-0,1

#### 1. Koutsoyiannis-Parameter $\theta$ (Theta)

0,00515716

#### 2. Koutsoyiannis-Parameter $\eta$ (Eta)

0,72805865

Parameter für dauerstufenübergreifende Extremwertschätzung nach KOUTSOYIANNIS et al. 1998.

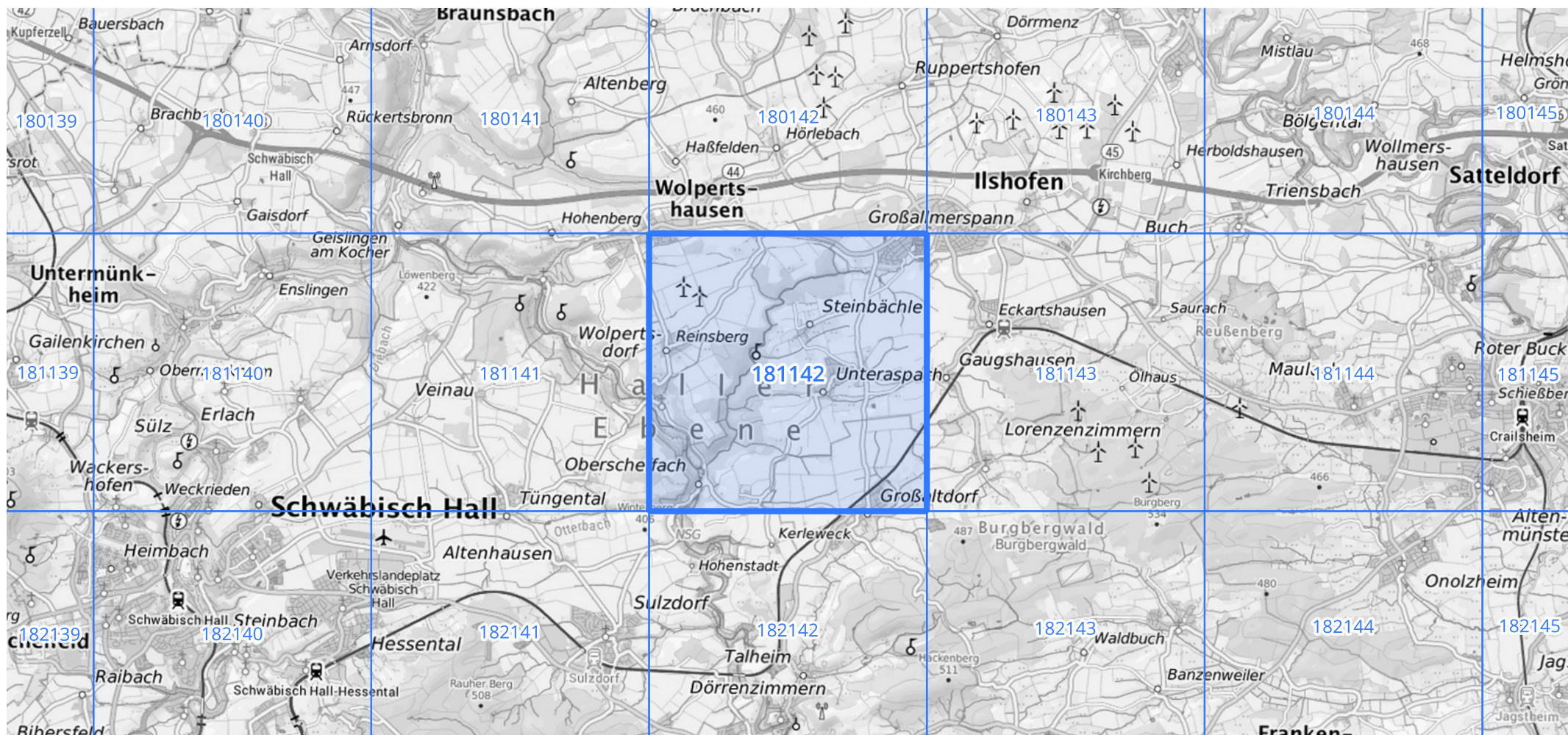
Siehe auch Anwendungshilfe zu KOSTRA-DWD-2020 des Deutschen Wetterdienstes.

# Starkniederschlagshöhen und -spenden gemäß KOSTRA-DWD-2020

## Rasterfeld 181142

(Zeile 181, Spalte 142)

### Übersichtskarte des Rasterfeldes 181142, M 1 : 100 000



Quelle Rasterdaten: KOSTRA-DWD-2020 des Deutschen Wetterdienstes, Stand 12/2022.

Seite 3 von 3

Kartendarstellung: © Bundesamt für Kartographie und Geodäsie (2023), Datenquellen: [https://sgx.geodatenzentrum.de/web\\_public/gdz/datenquellen/Datenquellen\\_TopPlusOpen.html](https://sgx.geodatenzentrum.de/web_public/gdz/datenquellen/Datenquellen_TopPlusOpen.html)

Für die Richtigkeit und Aktualität der Angaben wird keine Gewähr übernommen. Erstellt 01/2023.