

Starkniederschlagshöhen und -spenden gemäß KOSTRA-DWD-2020

Rasterfeld 181140

(Zeile 181, Spalte 140)

Regenspende und Bemessungsniederschlagswerte in Abhängigkeit von Wiederkehrzeit T und Dauerstufe D

Dauerstufe D		Wiederkehrzeit T																	
		1 a		2 a		3 a		5 a		10 a		20 a		30 a		50 a		100 a	
min	Std	mm	l / (s ha)	mm	l / (s ha)	mm	l / (s ha)	mm	l / (s ha)	mm	l / (s ha)	mm	l / (s ha)	mm	l / (s ha)	mm	l / (s ha)	mm	l / (s ha)
5		7,7	256,7	9,4	313,3	10,5	350,0	11,9	396,7	13,9	463,3	16,0	533,3	17,3	576,7	19,1	636,7	21,6	720,0
10		9,8	163,3	12,0	200,0	13,3	221,7	15,1	251,7	17,6	293,3	20,2	336,7	21,9	365,0	24,2	403,3	27,4	456,7
15		11,1	123,3	13,6	151,1	15,1	167,8	17,1	190,0	20,0	222,2	23,0	255,6	24,9	276,7	27,5	305,6	31,1	345,6
20		12,1	100,8	14,8	123,3	16,5	137,5	18,7	155,8	21,8	181,7	25,1	209,2	27,2	226,7	30,0	250,0	34,0	283,3
30		13,7	76,1	16,7	92,8	18,6	103,3	21,1	117,2	24,6	136,7	28,3	157,2	30,7	170,6	33,8	187,8	38,3	212,8
45		15,4	57,0	18,8	69,6	20,9	77,4	23,7	87,8	27,7	102,6	31,8	117,8	34,5	127,8	38,0	140,7	43,1	159,6
60	1	16,7	46,4	20,4	56,7	22,7	63,1	25,7	71,4	30,1	83,6	34,5	95,8	37,5	104,2	41,3	114,7	46,8	130,0
90	1,5	18,8	34,8	22,9	42,4	25,5	47,2	28,9	53,5	33,7	62,4	38,7	71,7	42,0	77,8	46,3	85,7	52,5	97,2
120	2	20,4	28,3	24,9	34,6	27,6	38,3	31,3	43,5	36,6	50,8	42,0	58,3	45,6	63,3	50,2	69,7	56,9	79,0
180	3	22,8	21,1	27,8	25,7	31,0	28,7	35,1	32,5	41,0	38,0	47,1	43,6	51,0	47,2	56,3	52,1	63,8	59,1
240	4	24,7	17,2	30,2	21,0	33,5	23,3	38,0	26,4	44,4	30,8	51,0	35,4	55,3	38,4	61,0	42,4	69,1	48,0
360	6	27,7	12,8	33,8	15,6	37,6	17,4	42,5	19,7	49,7	23,0	57,1	26,4	61,9	28,7	68,3	31,6	77,3	35,8
540	9	31,0	9,6	37,8	11,7	42,0	13,0	47,6	14,7	55,6	17,2	63,9	19,7	69,3	21,4	76,4	23,6	86,6	26,7
720	12	33,5	7,8	40,9	9,5	45,5	10,5	51,6	11,9	60,2	13,9	69,2	16,0	75,1	17,4	82,8	19,2	93,8	21,7
1080	18	37,5	5,8	45,8	7,1	51,0	7,9	57,7	8,9	67,4	10,4	77,4	11,9	84,0	13,0	92,6	14,3	104,9	16,2
1440	24	40,6	4,7	49,6	5,7	55,2	6,4	62,5	7,2	73,0	8,4	83,9	9,7	91,0	10,5	100,3	11,6	113,6	13,1
2880	48	49,2	2,8	60,1	3,5	66,9	3,9	75,7	4,4	88,5	5,1	101,6	5,9	110,2	6,4	121,5	7,0	137,7	8,0
4320	72	55,1	2,1	67,3	2,6	74,8	2,9	84,7	3,3	99,0	3,8	113,7	4,4	123,3	4,8	136,0	5,2	154,1	5,9
5760	96	59,7	1,7	72,8	2,1	81,0	2,3	91,7	2,7	107,2	3,1	123,1	3,6	133,6	3,9	147,2	4,3	166,8	4,8
7200	120	63,5	1,5	77,5	1,8	86,2	2,0	97,6	2,3	114,0	2,6	131,0	3,0	142,1	3,3	156,6	3,6	177,5	4,1
8640	144	66,7	1,3	81,5	1,6	90,6	1,7	102,6	2,0	119,9	2,3	137,8	2,7	149,4	2,9	164,7	3,2	186,6	3,6
10080	168	69,7	1,2	85,1	1,4	94,6	1,6	107,1	1,8	125,2	2,1	143,8	2,4	155,9	2,6	171,9	2,8	194,8	3,2

Starkniederschlagshöhen und -spenden gemäß KOSTRA-DWD-2020

Rasterfeld 181140

(Zeile 181, Spalte 140)

Örtliche Unsicherheiten in Abhängigkeit von Wiederkehrzeit T und Dauerstufe D

Dauerstufe D		Wiederkehrzeit T								
		1 a	2 a	3 a	5 a	10 a	20 a	30 a	50 a	100 a
min	Std	± %	± %	± %	± %	± %	± %	± %	± %	± %
5		13	14	15	15	16	17	17	17	18
10		17	18	19	20	21	21	22	22	23
15		19	20	21	22	23	23	24	24	25
20		20	21	22	23	24	24	25	25	26
30		20	22	23	24	25	25	26	26	27
45		20	22	23	24	25	25	26	26	27
60	1	20	22	22	23	24	25	25	26	26
90	1,5	19	21	22	23	24	24	25	25	26
120	2	19	20	21	22	23	24	24	24	25
180	3	17	19	20	21	22	22	23	23	24
240	4	17	18	19	20	21	21	22	22	23
360	6	16	17	18	18	19	20	21	21	21
540	9	15	16	17	17	18	19	19	20	20
720	12	14	15	16	17	17	18	18	19	19
1080	18	14	15	15	16	17	17	17	18	18
1440	24	13	14	15	15	16	17	17	17	18
2880	48	14	14	14	15	15	16	16	16	17
4320	72	14	14	15	15	15	15	16	16	16
5760	96	15	15	15	15	15	15	16	16	16
7200	120	16	15	15	15	15	16	16	16	16
8640	144	16	16	16	16	16	16	16	16	16
10080	168	17	16	16	16	16	16	16	16	16

Parameter für abweichende T und D

Lokationsparameter ξ (Xi)

16,87884985

Skalenparameter α (Alpha)

5,18583029

Formparameter κ (Kappa)

-0,1

1. Koutsoyiannis-Parameter θ (Theta)

0,01128382

2. Koutsoyiannis-Parameter η (Eta)

0,72322266

Parameter für dauerstufenübergreifende Extremwertschätzung nach KOUTSOYIANNIS et al. 1998.

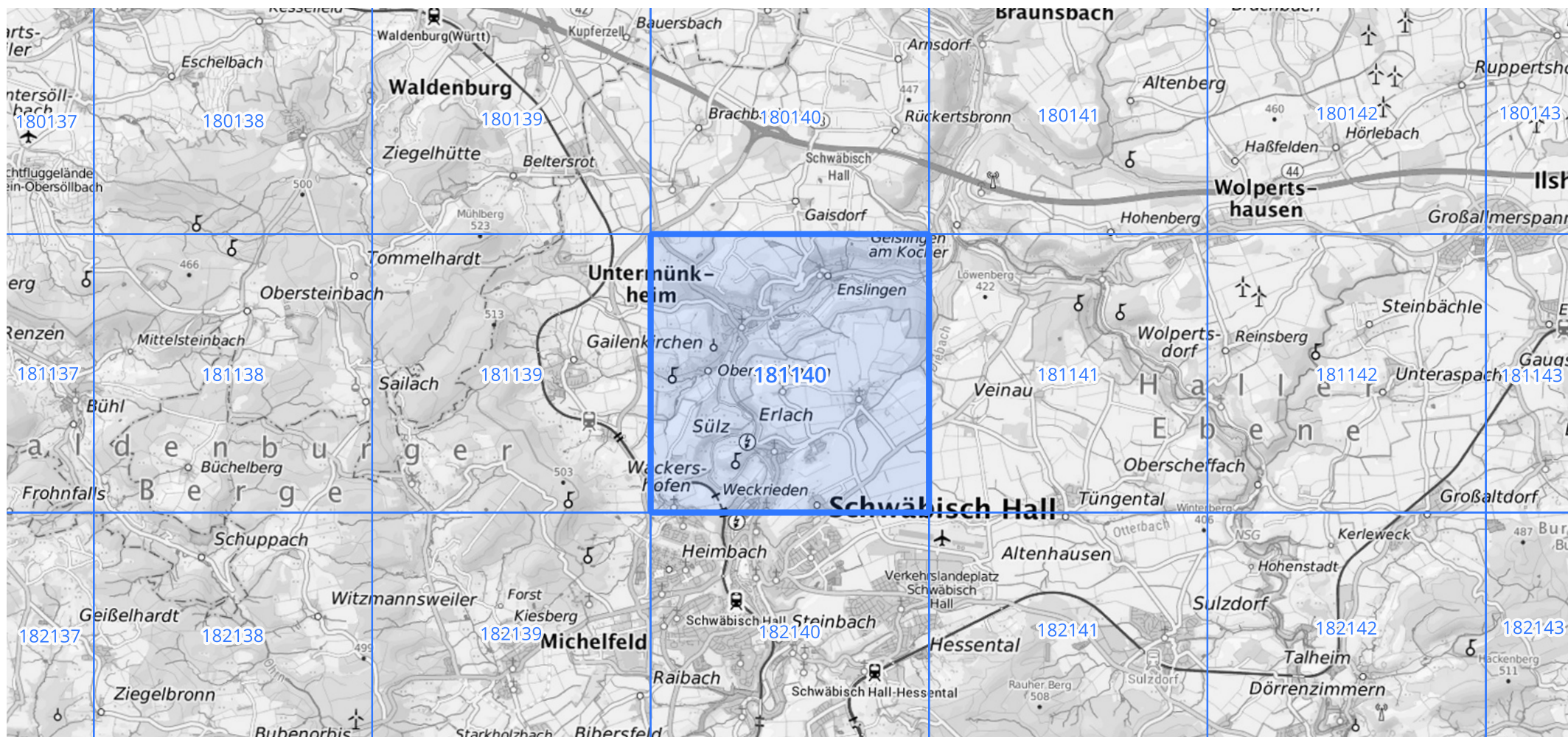
Siehe auch Anwendungshilfe zu KOSTRA-DWD-2020 des Deutschen Wetterdienstes.

Starkniederschlagshöhen und -spenden gemäß KOSTRA-DWD-2020

Rasterfeld 181140

(Zeile 181, Spalte 140)

Übersichtskarte des Rasterfeldes 181140, M 1 : 100 000



Quelle Rasterdaten: KOSTRA-DWD-2020 des Deutschen Wetterdienstes, Stand 12/2022.

Seite 3 von 3

Kartendarstellung: © Bundesamt für Kartographie und Geodäsie (2023), Datenquellen: https://sgx.geodatenzentrum.de/web_public/gdz/datenquellen/Datenquellen_TopPlusOpen.html

Für die Richtigkeit und Aktualität der Angaben wird keine Gewähr übernommen. Erstellt 01/2023.