

# Starkniederschlagshöhen und -spenden gemäß KOSTRA-DWD-2020

## Rasterfeld 181113

(Zeile 181, Spalte 113)

### Regenspende und Bemessungsniederschlagswerte in Abhängigkeit von Wiederkehrzeit T und Dauerstufe D

Dauerstufe D		Wiederkehrzeit T																	
		1 a		2 a		3 a		5 a		10 a		20 a		30 a		50 a		100 a	
min	Std	mm	l / (s ha)	mm	l / (s ha)	mm	l / (s ha)	mm	l / (s ha)	mm	l / (s ha)	mm	l / (s ha)	mm	l / (s ha)	mm	l / (s ha)	mm	l / (s ha)
5		8,0	266,7	9,9	330,0	11,0	366,7	12,6	420,0	14,8	493,3	17,1	570,0	18,6	620,0	20,5	683,3	23,4	780,0
10		9,7	161,7	12,0	200,0	13,4	223,3	15,3	255,0	18,0	300,0	20,8	346,7	22,6	376,7	25,0	416,7	28,4	473,3
15		10,8	120,0	13,4	148,9	15,0	166,7	17,1	190,0	20,1	223,3	23,2	257,8	25,3	281,1	27,9	310,0	31,8	353,3
20		11,7	97,5	14,5	120,8	16,2	135,0	18,5	154,2	21,7	180,8	25,1	209,2	27,3	227,5	30,2	251,7	34,3	285,8
30		13,0	72,2	16,1	89,4	18,1	100,6	20,6	114,4	24,2	134,4	28,0	155,6	30,4	168,9	33,6	186,7	38,3	212,8
45		14,5	53,7	18,0	66,7	20,1	74,4	22,9	84,8	27,0	100,0	31,2	115,6	33,9	125,6	37,5	138,9	42,6	157,8
60	1	15,7	43,6	19,4	53,9	21,7	60,3	24,7	68,6	29,1	80,8	33,6	93,3	36,6	101,7	40,4	112,2	46,0	127,8
90	1,5	17,4	32,2	21,6	40,0	24,1	44,6	27,5	50,9	32,4	60,0	37,4	69,3	40,7	75,4	45,0	83,3	51,1	94,6
120	2	18,8	26,1	23,3	32,4	26,0	36,1	29,7	41,3	34,9	48,5	40,3	56,0	43,9	61,0	48,5	67,4	55,1	76,5
180	3	20,9	19,4	25,9	24,0	29,0	26,9	33,0	30,6	38,8	35,9	44,8	41,5	48,8	45,2	53,9	49,9	61,3	56,8
240	4	22,5	15,6	27,9	19,4	31,2	21,7	35,6	24,7	41,9	29,1	48,4	33,6	52,6	36,5	58,2	40,4	66,1	45,9
360	6	25,1	11,6	31,0	14,4	34,7	16,1	39,6	18,3	46,6	21,6	53,8	24,9	58,5	27,1	64,7	30,0	73,5	34,0
540	9	27,9	8,6	34,5	10,6	38,6	11,9	44,0	13,6	51,8	16,0	59,8	18,5	65,0	20,1	71,9	22,2	81,7	25,2
720	12	30,0	6,9	37,2	8,6	41,6	9,6	47,4	11,0	55,8	12,9	64,4	14,9	70,1	16,2	77,5	17,9	88,1	20,4
1080	18	33,4	5,2	41,3	6,4	46,3	7,1	52,7	8,1	62,0	9,6	71,6	11,0	77,9	12,0	86,2	13,3	98,0	15,1
1440	24	36,0	4,2	44,6	5,2	49,9	5,8	56,8	6,6	66,9	7,7	77,2	8,9	84,0	9,7	92,9	10,8	105,6	12,2
2880	48	43,1	2,5	53,4	3,1	59,8	3,5	68,1	3,9	80,1	4,6	92,5	5,4	100,7	5,8	111,3	6,4	126,6	7,3
4320	72	48,0	1,9	59,4	2,3	66,4	2,6	75,7	2,9	89,1	3,4	102,9	4,0	111,9	4,3	123,7	4,8	140,7	5,4
5760	96	51,7	1,5	64,0	1,9	71,6	2,1	81,6	2,4	96,0	2,8	110,9	3,2	120,6	3,5	133,4	3,9	151,7	4,4
7200	120	54,8	1,3	67,8	1,6	75,9	1,8	86,5	2,0	101,8	2,4	117,6	2,7	127,9	3,0	141,4	3,3	160,8	3,7
8640	144	57,5	1,1	71,1	1,4	79,6	1,5	90,7	1,7	106,8	2,1	123,3	2,4	134,1	2,6	148,3	2,9	168,6	3,3
10080	168	59,8	1,0	74,1	1,2	82,9	1,4	94,5	1,6	111,1	1,8	128,3	2,1	139,6	2,3	154,4	2,6	175,5	2,9

# Starkniederschlagshöhen und -spenden gemäß KOSTRA-DWD-2020

## Rasterfeld 181113

(Zeile 181, Spalte 113)

### Örtliche Unsicherheiten in Abhängigkeit von Wiederkehrzeit T und Dauerstufe D

Dauerstufe D		Wiederkehrzeit T								
		1 a	2 a	3 a	5 a	10 a	20 a	30 a	50 a	100 a
min	Std	± %	± %	± %	± %	± %	± %	± %	± %	± %
5		16	18	18	19	20	21	21	22	22
10		19	21	21	22	23	24	25	25	26
15		20	22	23	24	25	26	26	27	27
20		20	22	23	24	25	26	27	27	28
30		20	22	23	24	26	26	27	27	28
45		20	22	23	24	25	26	26	27	28
60	1	19	21	22	23	24	25	26	26	27
90	1,5	18	20	21	22	23	24	25	25	26
120	2	17	19	20	21	22	23	24	24	25
180	3	16	18	19	20	21	22	22	23	23
240	4	15	17	18	19	20	21	21	22	22
360	6	14	15	16	17	18	19	20	20	21
540	9	13	15	15	16	17	18	18	19	20
720	12	13	14	15	16	17	17	18	18	19
1080	18	13	14	14	15	16	17	17	17	18
1440	24	13	14	14	15	16	16	17	17	17
2880	48	15	15	15	16	16	16	17	17	17
4320	72	17	17	17	17	17	17	17	17	18
5760	96	19	18	18	18	18	18	18	18	18
7200	120	20	19	19	18	18	18	18	19	19
8640	144	21	20	19	19	19	19	19	19	19
10080	168	22	20	20	20	20	20	20	20	20

### Parameter für abweichende T und D

#### Lokationsparameter $\xi$ (Xi)

15,71710713

#### Skalenparameter $\alpha$ (Alpha)

5,19881765

#### Formparameter $\kappa$ (Kappa)

-0,1

#### 1. Koutsoyiannis-Parameter $\theta$ (Theta)

0,00355543

#### 2. Koutsoyiannis-Parameter $\eta$ (Eta)

0,73900334

Parameter für dauerstufenübergreifende Extremwertschätzung nach KOUTSOYIANNIS et al. 1998.

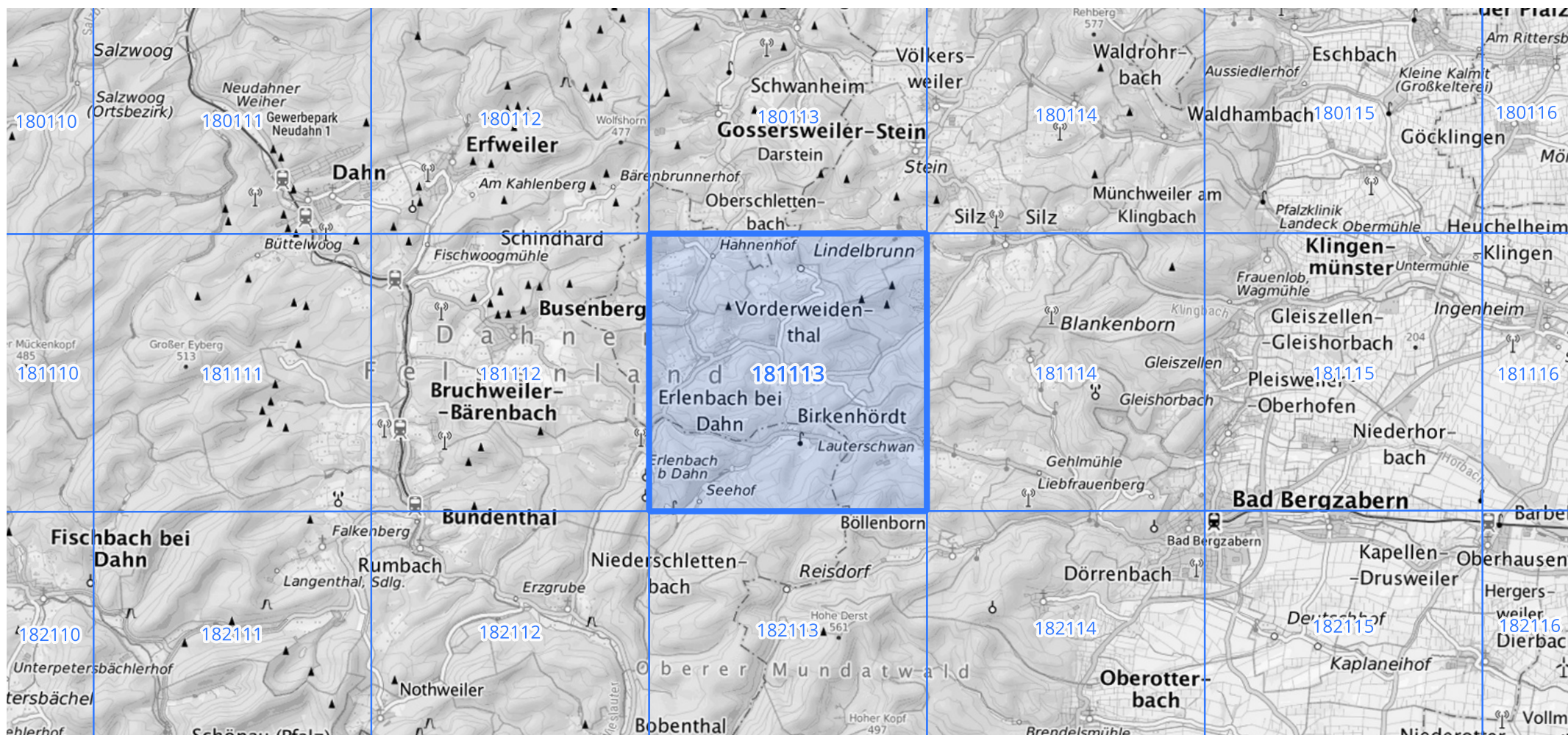
Siehe auch Anwendungshilfe zu KOSTRA-DWD-2020 des Deutschen Wetterdienstes.

# Starkniederschlagshöhen und -spenden gemäß KOSTRA-DWD-2020

## Rasterfeld 181113

(Zeile 181, Spalte 113)

Übersichtskarte des Rasterfeldes 181113, M 1 : 100 000



Quelle Rasterdaten: KOSTRA-DWD-2020 des Deutschen Wetterdienstes, Stand 12/2022.

Seite 3 von 3

Kartendarstellung: © Bundesamt für Kartographie und Geodäsie (2023), Datenquellen: [https://sgx.geodatenzentrum.de/web\\_public/gdz/datenquellen/Datenquellen\\_TopPlusOpen.html](https://sgx.geodatenzentrum.de/web_public/gdz/datenquellen/Datenquellen_TopPlusOpen.html)

Für die Richtigkeit und Aktualität der Angaben wird keine Gewähr übernommen. Erstellt 01/2023.