

Starkniederschlagshöhen und -spenden gemäß KOSTRA-DWD-2020

Rasterfeld 181110

(Zeile 181, Spalte 110)

Regenspende und Bemessungsniederschlagswerte in Abhängigkeit von Wiederkehrzeit T und Dauerstufe D

Dauerstufe D		Wiederkehrzeit T																	
		1 a		2 a		3 a		5 a		10 a		20 a		30 a		50 a		100 a	
min	Std	mm	l / (s ha)	mm	l / (s ha)	mm	l / (s ha)	mm	l / (s ha)	mm	l / (s ha)	mm	l / (s ha)	mm	l / (s ha)	mm	l / (s ha)	mm	l / (s ha)
5		7,8	260,0	9,6	320,0	10,7	356,7	12,2	406,7	14,3	476,7	16,5	550,0	18,0	600,0	19,8	660,0	22,5	750,0
10		9,5	158,3	11,8	196,7	13,1	218,3	15,0	250,0	17,6	293,3	20,3	338,3	22,0	366,7	24,3	405,0	27,6	460,0
15		10,7	118,9	13,2	146,7	14,7	163,3	16,8	186,7	19,7	218,9	22,7	252,2	24,7	274,4	27,3	303,3	31,0	344,4
20		11,6	96,7	14,3	119,2	16,0	133,3	18,2	151,7	21,3	177,5	24,6	205,0	26,8	223,3	29,6	246,7	33,6	280,0
30		13,0	72,2	16,0	88,9	17,8	98,9	20,3	112,8	23,9	132,8	27,5	152,8	29,9	166,1	33,0	183,3	37,5	208,3
45		14,5	53,7	17,8	65,9	19,9	73,7	22,7	84,1	26,6	98,5	30,7	113,7	33,4	123,7	36,9	136,7	41,9	155,2
60	1	15,6	43,3	19,3	53,6	21,5	59,7	24,5	68,1	28,8	80,0	33,2	92,2	36,1	100,3	39,9	110,8	45,3	125,8
90	1,5	17,4	32,2	21,5	39,8	24,0	44,4	27,3	50,6	32,1	59,4	37,0	68,5	40,3	74,6	44,5	82,4	50,5	93,5
120	2	18,8	26,1	23,2	32,2	25,9	36,0	29,5	41,0	34,7	48,2	40,0	55,6	43,5	60,4	48,0	66,7	54,6	75,8
180	3	21,0	19,4	25,9	24,0	28,9	26,8	32,9	30,5	38,7	35,8	44,6	41,3	48,5	44,9	53,5	49,5	60,8	56,3
240	4	22,7	15,8	28,0	19,4	31,2	21,7	35,5	24,7	41,7	29,0	48,1	33,4	52,3	36,3	57,8	40,1	65,7	45,6
360	6	25,3	11,7	31,2	14,4	34,8	16,1	39,6	18,3	46,5	21,5	53,6	24,8	58,3	27,0	64,4	29,8	73,2	33,9
540	9	28,1	8,7	34,7	10,7	38,8	12,0	44,1	13,6	51,8	16,0	59,8	18,5	65,0	20,1	71,8	22,2	81,6	25,2
720	12	30,4	7,0	37,5	8,7	41,9	9,7	47,6	11,0	56,0	13,0	64,5	14,9	70,2	16,3	77,5	17,9	88,1	20,4
1080	18	33,8	5,2	41,7	6,4	46,6	7,2	53,1	8,2	62,3	9,6	71,9	11,1	78,2	12,1	86,4	13,3	98,1	15,1
1440	24	36,5	4,2	45,1	5,2	50,4	5,8	57,3	6,6	67,3	7,8	77,6	9,0	84,4	9,8	93,2	10,8	105,9	12,3
2880	48	43,9	2,5	54,2	3,1	60,6	3,5	68,9	4,0	81,0	4,7	93,4	5,4	101,5	5,9	112,1	6,5	127,4	7,4
4320	72	49,0	1,9	60,4	2,3	67,5	2,6	76,8	3,0	90,2	3,5	104,0	4,0	113,1	4,4	124,9	4,8	141,9	5,5
5760	96	52,9	1,5	65,2	1,9	72,8	2,1	82,9	2,4	97,4	2,8	112,3	3,2	122,1	3,5	134,9	3,9	153,2	4,4
7200	120	56,1	1,3	69,2	1,6	77,3	1,8	88,0	2,0	103,3	2,4	119,2	2,8	129,5	3,0	143,1	3,3	162,6	3,8
8640	144	58,9	1,1	72,6	1,4	81,2	1,6	92,3	1,8	108,5	2,1	125,1	2,4	136,0	2,6	150,2	2,9	170,7	3,3
10080	168	61,3	1,0	75,7	1,3	84,6	1,4	96,2	1,6	113,0	1,9	130,3	2,2	141,7	2,3	156,5	2,6	177,8	2,9

Starkniederschlagshöhen und -spenden gemäß KOSTRA-DWD-2020

Rasterfeld 181110

(Zeile 181, Spalte 110)

Örtliche Unsicherheiten in Abhängigkeit von Wiederkehrzeit T und Dauerstufe D

Dauerstufe D		Wiederkehrzeit T								
		1 a	2 a	3 a	5 a	10 a	20 a	30 a	50 a	100 a
min	Std	± %	± %	± %	± %	± %	± %	± %	± %	± %
5		16	18	18	19	20	21	21	21	22
10		19	20	21	22	23	24	24	25	25
15		19	21	22	23	24	25	25	26	26
20		20	22	23	24	25	25	26	26	27
30		20	22	23	24	25	26	26	26	27
45		19	21	22	23	24	25	25	26	27
60	1	18	20	21	22	23	24	25	25	26
90	1,5	17	19	20	21	22	23	23	24	25
120	2	16	18	19	20	21	22	22	23	24
180	3	15	17	18	19	20	21	21	21	22
240	4	14	16	17	18	19	19	20	20	21
360	6	13	15	16	16	17	18	19	19	20
540	9	13	14	15	16	16	17	18	18	19
720	12	13	14	14	15	16	17	17	17	18
1080	18	13	14	14	15	15	16	16	17	17
1440	24	14	14	14	15	15	16	16	16	17
2880	48	16	16	16	16	16	16	16	17	17
4320	72	18	17	17	17	17	17	17	17	17
5760	96	20	19	18	18	18	18	18	18	18
7200	120	21	20	19	19	19	19	19	19	19
8640	144	22	21	20	20	20	20	20	19	19
10080	168	23	22	21	21	20	20	20	20	20

Parameter für abweichende T und D

Lokationsparameter ξ (Xi)

15,69144759

Skalenparameter α (Alpha)

5,09581049

Formparameter κ (Kappa)

-0,1

1. Koutsoyiannis-Parameter θ (Theta)

0,00464812

2. Koutsoyiannis-Parameter η (Eta)

0,7337843

Parameter für dauerstufenübergreifende Extremwertschätzung nach KOUTSOYIANNIS et al. 1998.

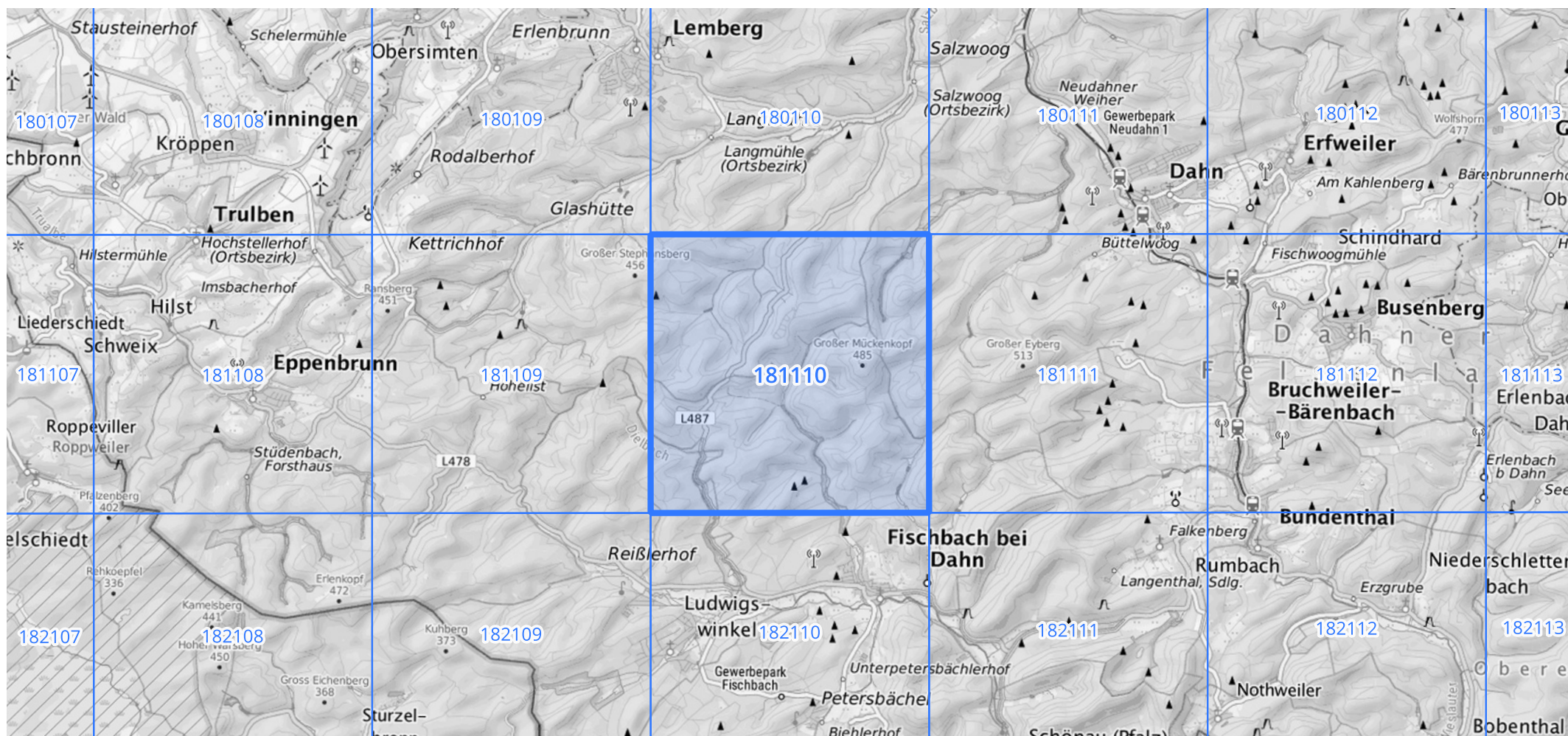
Siehe auch Anwendungshilfe zu KOSTRA-DWD-2020 des Deutschen Wetterdienstes.

Starkniederschlagshöhen und -spenden gemäß KOSTRA-DWD-2020

Rasterfeld 181110

(Zeile 181, Spalte 110)

Übersichtskarte des Rasterfeldes 181110, M 1 : 100 000



Quelle Rasterdaten: KOSTRA-DWD-2020 des Deutschen Wetterdienstes, Stand 12/2022.

Seite 3 von 3

Kartendarstellung: © Bundesamt für Kartographie und Geodäsie (2023), Datenquellen: https://sgx.geodatenzentrum.de/web_public/gdz/datenquellen/Datenquellen_TopPlusOpen.html

Für die Richtigkeit und Aktualität der Angaben wird keine Gewähr übernommen. Erstellt 01/2023.