

Starkniederschlagshöhen und -spenden gemäß KOSTRA-DWD-2020

Rasterfeld 181105

(Zeile 181, Spalte 105)

Regenspende und Bemessungsniederschlagswerte in Abhängigkeit von Wiederkehrzeit T und Dauerstufe D

Dauerstufe D		Wiederkehrzeit T																	
		1 a		2 a		3 a		5 a		10 a		20 a		30 a		50 a		100 a	
min	Std	mm	l / (s ha)	mm	l / (s ha)	mm	l / (s ha)	mm	l / (s ha)	mm	l / (s ha)	mm	l / (s ha)	mm	l / (s ha)	mm	l / (s ha)	mm	l / (s ha)
5		7,1	236,7	8,7	290,0	9,7	323,3	11,0	366,7	12,9	430,0	14,9	496,7	16,2	540,0	17,9	596,7	20,3	676,7
10		9,0	150,0	11,0	183,3	12,3	205,0	14,0	233,3	16,4	273,3	18,9	315,0	20,5	341,7	22,7	378,3	25,8	430,0
15		10,2	113,3	12,6	140,0	14,0	155,6	15,9	176,7	18,7	207,8	21,5	238,9	23,4	260,0	25,8	286,7	29,3	325,6
20		11,2	93,3	13,7	114,2	15,3	127,5	17,4	145,0	20,4	170,0	23,5	195,8	25,6	213,3	28,2	235,0	32,0	266,7
30		12,6	70,0	15,5	86,1	17,3	96,1	19,7	109,4	23,1	128,3	26,6	147,8	28,9	160,6	31,9	177,2	36,2	201,1
45		14,2	52,6	17,5	64,8	19,5	72,2	22,2	82,2	26,0	96,3	29,9	110,7	32,5	120,4	35,9	133,0	40,8	151,1
60	1	15,5	43,1	19,0	52,8	21,2	58,9	24,1	66,9	28,3	78,6	32,6	90,6	35,4	98,3	39,1	108,6	44,3	123,1
90	1,5	17,4	32,2	21,4	39,6	23,8	44,1	27,1	50,2	31,8	58,9	36,6	67,8	39,8	73,7	43,9	81,3	49,9	92,4
120	2	18,9	26,3	23,2	32,2	25,9	36,0	29,4	40,8	34,5	47,9	39,8	55,3	43,2	60,0	47,7	66,3	54,1	75,1
180	3	21,2	19,6	26,1	24,2	29,1	26,9	33,0	30,6	38,7	35,8	44,6	41,3	48,5	44,9	53,5	49,5	60,8	56,3
240	4	23,0	16,0	28,3	19,7	31,5	21,9	35,9	24,9	42,0	29,2	48,4	33,6	52,6	36,5	58,1	40,3	66,0	45,8
360	6	25,8	11,9	31,7	14,7	35,4	16,4	40,2	18,6	47,2	21,9	54,3	25,1	59,0	27,3	65,2	30,2	74,0	34,3
540	9	28,9	8,9	35,6	11,0	39,7	12,3	45,1	13,9	52,9	16,3	61,0	18,8	66,2	20,4	73,1	22,6	83,0	25,6
720	12	31,4	7,3	38,6	8,9	43,1	10,0	48,9	11,3	57,4	13,3	66,1	15,3	71,8	16,6	79,3	18,4	90,1	20,9
1080	18	35,2	5,4	43,3	6,7	48,3	7,5	54,9	8,5	64,4	9,9	74,2	11,5	80,6	12,4	89,0	13,7	101,0	15,6
1440	24	38,2	4,4	47,0	5,4	52,4	6,1	59,5	6,9	69,8	8,1	80,4	9,3	87,4	10,1	96,5	11,2	109,6	12,7
2880	48	46,4	2,7	57,1	3,3	63,7	3,7	72,4	4,2	84,9	4,9	97,8	5,7	106,3	6,2	117,4	6,8	133,2	7,7
4320	72	52,1	2,0	64,0	2,5	71,5	2,8	81,2	3,1	95,2	3,7	109,7	4,2	119,2	4,6	131,6	5,1	149,4	5,8
5760	96	56,5	1,6	69,5	2,0	77,5	2,2	88,1	2,5	103,3	3,0	119,0	3,4	129,3	3,7	142,7	4,1	162,0	4,7
7200	120	60,1	1,4	74,0	1,7	82,5	1,9	93,8	2,2	110,0	2,5	126,7	2,9	137,7	3,2	152,0	3,5	172,6	4,0
8640	144	63,3	1,2	77,9	1,5	86,9	1,7	98,7	1,9	115,8	2,2	133,4	2,6	144,9	2,8	160,0	3,1	181,7	3,5
10080	168	66,1	1,1	81,3	1,3	90,8	1,5	103,1	1,7	121,0	2,0	139,4	2,3	151,4	2,5	167,2	2,8	189,8	3,1

Starkniederschlagshöhen und -spenden gemäß KOSTRA-DWD-2020

Rasterfeld 181105

(Zeile 181, Spalte 105)

Örtliche Unsicherheiten in Abhängigkeit von Wiederkehrzeit T und Dauerstufe D

Dauerstufe D		Wiederkehrzeit T								
		1 a	2 a	3 a	5 a	10 a	20 a	30 a	50 a	100 a
min	Std	± %	± %	± %	± %	± %	± %	± %	± %	± %
5		15	16	17	18	19	20	20	21	21
10		18	20	21	21	22	23	24	24	25
15		19	21	22	23	24	25	25	25	26
20		19	21	22	23	24	25	26	26	27
30		19	21	22	23	24	25	26	26	27
45		19	21	22	23	24	25	25	26	26
60	1	18	20	21	22	23	24	25	25	26
90	1,5	17	19	20	21	22	23	23	24	25
120	2	16	18	19	20	21	22	22	23	24
180	3	15	17	18	19	20	21	21	22	22
240	4	14	16	17	17	19	19	20	20	21
360	6	13	14	15	16	17	18	19	19	20
540	9	12	13	14	15	16	17	17	18	18
720	12	12	13	14	14	15	16	17	17	18
1080	18	11	12	13	14	15	15	16	16	17
1440	24	12	12	13	13	14	15	15	16	16
2880	48	13	13	13	14	14	15	15	15	15
4320	72	15	14	14	14	15	15	15	15	16
5760	96	16	15	15	15	15	15	16	16	16
7200	120	17	16	16	16	16	16	16	16	16
8640	144	18	17	17	17	17	16	17	17	17
10080	168	19	18	17	17	17	17	17	17	17

Parameter für abweichende T und D

Lokationsparameter ξ (Xi)

15,58419488

Skalenparameter α (Alpha)

4,984333

Formparameter κ (Kappa)

-0,1

1. Koutsoyiannis-Parameter θ (Theta)

0,01093877

2. Koutsoyiannis-Parameter η (Eta)

0,71780645

Parameter für dauerstufenübergreifende Extremwertschätzung nach KOUTSOYIANNIS et al. 1998.

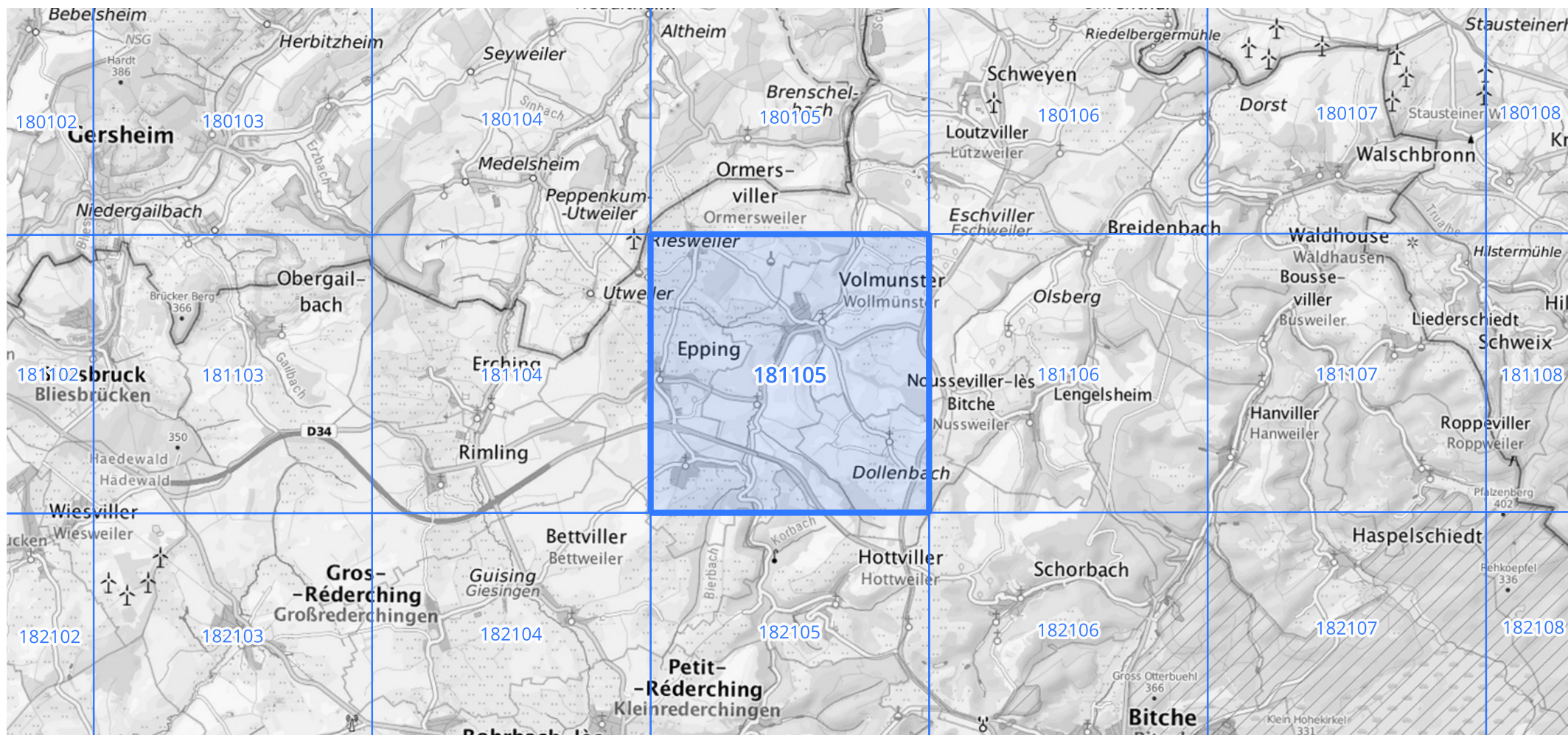
Siehe auch Anwendungshilfe zu KOSTRA-DWD-2020 des Deutschen Wetterdienstes.

Starkniederschlagshöhen und -spenden gemäß KOSTRA-DWD-2020

Rasterfeld 181105

(Zeile 181, Spalte 105)

Übersichtskarte des Rasterfeldes 181105, M 1 : 100 000



Quelle Rasterdaten: KOSTRA-DWD-2020 des Deutschen Wetterdienstes, Stand 12/2022.

Seite 3 von 3

Kartendarstellung: © Bundesamt für Kartographie und Geodäsie (2023), Datenquellen: https://sgx.geodatenzentrum.de/web_public/gdz/datenquellen/Datenquellen_TopPlusOpen.html

Für die Richtigkeit und Aktualität der Angaben wird keine Gewähr übernommen. Erstellt 01/2023.