

Starkniederschlagshöhen und -spenden gemäß KOSTRA-DWD-2020

Rasterfeld 181096

(Zeile 181, Spalte 96)

Regenspende und Bemessungsniederschlagswerte in Abhängigkeit von Wiederkehrzeit T und Dauerstufe D

Dauerstufe D		Wiederkehrzeit T																	
		1 a		2 a		3 a		5 a		10 a		20 a		30 a		50 a		100 a	
min	Std	mm	l / (s ha)	mm	l / (s ha)	mm	l / (s ha)	mm	l / (s ha)	mm	l / (s ha)	mm	l / (s ha)	mm	l / (s ha)	mm	l / (s ha)	mm	l / (s ha)
5		6,5	216,7	7,9	263,3	8,8	293,3	9,9	330,0	11,6	386,7	13,3	443,3	14,4	480,0	15,9	530,0	18,0	600,0
10		8,5	141,7	10,3	171,7	11,5	191,7	13,0	216,7	15,2	253,3	17,4	290,0	18,9	315,0	20,8	346,7	23,6	393,3
15		9,7	107,8	11,9	132,2	13,2	146,7	15,0	166,7	17,5	194,4	20,1	223,3	21,7	241,1	24,0	266,7	27,2	302,2
20		10,7	89,2	13,1	109,2	14,5	120,8	16,4	136,7	19,2	160,0	22,0	183,3	23,9	199,2	26,3	219,2	29,8	248,3
30		12,2	67,8	14,8	82,2	16,5	91,7	18,7	103,9	21,8	121,1	25,0	138,9	27,2	151,1	29,9	166,1	33,9	188,3
45		13,8	51,1	16,8	62,2	18,7	69,3	21,1	78,1	24,7	91,5	28,3	104,8	30,7	113,7	33,9	125,6	38,4	142,2
60	1	15,0	41,7	18,3	50,8	20,3	56,4	23,0	63,9	26,9	74,7	30,9	85,8	33,5	93,1	36,9	102,5	41,8	116,1
90	1,5	16,9	31,3	20,6	38,1	22,9	42,4	25,9	48,0	30,3	56,1	34,7	64,3	37,7	69,8	41,5	76,9	47,0	87,0
120	2	18,3	25,4	22,4	31,1	24,9	34,6	28,1	39,0	32,9	45,7	37,7	52,4	40,9	56,8	45,1	62,6	51,1	71,0
180	3	20,6	19,1	25,1	23,2	27,9	25,8	31,6	29,3	36,9	34,2	42,4	39,3	46,0	42,6	50,7	46,9	57,4	53,1
240	4	22,3	15,5	27,3	19,0	30,3	21,0	34,3	23,8	40,1	27,8	46,0	31,9	49,9	34,7	55,0	38,2	62,3	43,3
360	6	25,1	11,6	30,6	14,2	34,0	15,7	38,5	17,8	44,9	20,8	51,6	23,9	56,0	25,9	61,7	28,6	69,9	32,4
540	9	28,1	8,7	34,3	10,6	38,1	11,8	43,1	13,3	50,4	15,6	57,8	17,8	62,7	19,4	69,1	21,3	78,3	24,2
720	12	30,5	7,1	37,2	8,6	41,3	9,6	46,8	10,8	54,6	12,6	62,7	14,5	68,0	15,7	75,0	17,4	84,9	19,7
1080	18	34,1	5,3	41,6	6,4	46,3	7,1	52,4	8,1	61,2	9,4	70,3	10,8	76,2	11,8	84,0	13,0	95,2	14,7
1440	24	37,0	4,3	45,1	5,2	50,2	5,8	56,8	6,6	66,3	7,7	76,2	8,8	82,6	9,6	91,1	10,5	103,1	11,9
2880	48	44,9	2,6	54,8	3,2	60,9	3,5	69,0	4,0	80,6	4,7	92,5	5,4	100,3	5,8	110,6	6,4	125,3	7,3
4320	72	50,3	1,9	61,4	2,4	68,3	2,6	77,3	3,0	90,2	3,5	103,6	4,0	112,4	4,3	123,9	4,8	140,3	5,4
5760	96	54,5	1,6	66,5	1,9	74,0	2,1	83,7	2,4	97,8	2,8	112,3	3,2	121,8	3,5	134,3	3,9	152,1	4,4
7200	120	58,1	1,3	70,8	1,6	78,7	1,8	89,1	2,1	104,1	2,4	119,5	2,8	129,7	3,0	142,9	3,3	161,9	3,7
8640	144	61,1	1,2	74,5	1,4	82,9	1,6	93,8	1,8	109,6	2,1	125,8	2,4	136,4	2,6	150,4	2,9	170,4	3,3
10080	168	63,8	1,1	77,8	1,3	86,5	1,4	97,9	1,6	114,4	1,9	131,4	2,2	142,5	2,4	157,0	2,6	177,9	2,9

Starkniederschlagshöhen und -spenden gemäß KOSTRA-DWD-2020

Rasterfeld 181096

(Zeile 181, Spalte 96)

Örtliche Unsicherheiten in Abhängigkeit von Wiederkehrzeit T und Dauerstufe D

Dauerstufe D		Wiederkehrzeit T								
		1 a	2 a	3 a	5 a	10 a	20 a	30 a	50 a	100 a
min	Std	± %	± %	± %	± %	± %	± %	± %	± %	± %
5		14	15	15	16	16	17	17	18	18
10		16	18	18	19	20	21	21	22	22
15		18	19	20	21	22	23	23	24	24
20		18	20	21	22	23	24	24	25	25
30		19	20	21	22	23	24	25	25	26
45		18	20	21	22	23	24	25	25	26
60	1	18	20	21	22	23	24	24	25	25
90	1,5	17	19	20	21	22	23	23	24	25
120	2	16	18	19	20	21	22	23	23	24
180	3	15	17	18	19	20	21	21	22	23
240	4	15	16	17	18	19	20	21	21	22
360	6	14	15	16	17	18	19	19	20	20
540	9	13	15	15	16	17	18	18	19	19
720	12	13	14	15	15	16	17	18	18	19
1080	18	13	14	14	15	16	16	17	17	18
1440	24	13	14	14	15	15	16	16	17	17
2880	48	14	14	14	15	15	16	16	16	17
4320	72	15	15	15	15	16	16	16	17	17
5760	96	16	16	16	16	16	17	17	17	17
7200	120	17	17	17	17	17	17	17	17	17
8640	144	18	17	17	17	17	17	18	18	18
10080	168	19	18	18	18	18	18	18	18	18

Parameter für abweichende T und D

Lokationsparameter ξ (Xi)

15,22398813

Skalenparameter α (Alpha)

4,65690959

Formparameter κ (Kappa)

-0,1

1. Koutsoyiannis-Parameter θ (Theta)

0,02111531

2. Koutsoyiannis-Parameter η (Eta)

0,72025179

Parameter für dauerstufenübergreifende Extremwertschätzung nach KOUTSOYIANNIS et al. 1998.

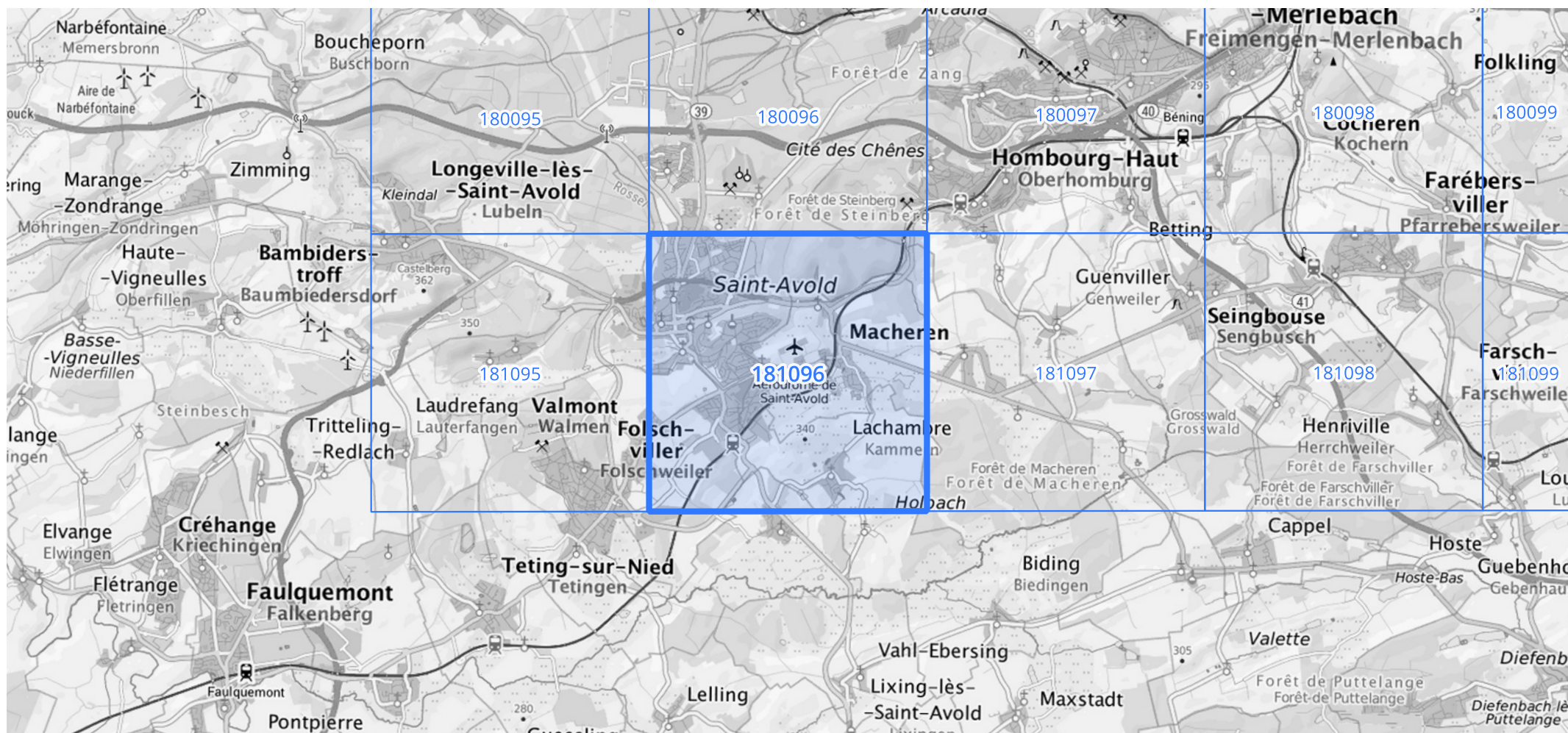
Siehe auch Anwendungshilfe zu KOSTRA-DWD-2020 des Deutschen Wetterdienstes.

Starkniederschlagshöhen und -spenden gemäß KOSTRA-DWD-2020

Rasterfeld 181096

(Zeile 181, Spalte 96)

Übersichtskarte des Rasterfeldes 181096, M 1 : 100 000



Quelle Rasterdaten: KOSTRA-DWD-2020 des Deutschen Wetterdienstes, Stand 12/2022.

Seite 3 von 3

Kartendarstellung: © Bundesamt für Kartographie und Geodäsie (2023), Datenquellen: https://sgx.geodatenzentrum.de/web_public/gdz/datenquellen/Datenquellen_TopPlusOpen.html

Für die Richtigkeit und Aktualität der Angaben wird keine Gewähr übernommen. Erstellt 01/2023.