

Starkniederschlagshöhen und -spenden gemäß KOSTRA-DWD-2020

Rasterfeld 180193

(Zeile 180, Spalte 193)

Regenspende und Bemessungsniederschlagswerte in Abhängigkeit von Wiederkehrzeit T und Dauerstufe D

Dauerstufe D	Wiederkehrzeit T																		
	1 a	2 a	3 a	5 a	10 a	20 a	30 a	50 a	100 a	1 a	2 a	3 a	5 a	10 a	20 a	30 a	50 a	100 a	
min	Std	mm	l / (s ha)	mm	l / (s ha)	mm	l / (s ha)	mm	l / (s ha)	mm	l / (s ha)	mm	l / (s ha)	mm	l / (s ha)	mm	l / (s ha)	mm	l / (s ha)
5		7,2	240,0	8,8	293,3	9,7	323,3	11,0	366,7	12,9	430,0	14,8	493,3	16,0	533,3	17,6	586,7	20,0	666,7
10		9,6	160,0	11,7	195,0	13,0	216,7	14,7	245,0	17,2	286,7	19,7	328,3	21,4	356,7	23,6	393,3	26,7	445,0
15		11,2	124,4	13,6	151,1	15,2	168,9	17,1	190,0	20,0	222,2	23,0	255,6	24,9	276,7	27,4	304,4	31,0	344,4
20		12,4	103,3	15,1	125,8	16,8	140,0	19,0	158,3	22,2	185,0	25,4	211,7	27,6	230,0	30,4	253,3	34,4	286,7
30		14,2	78,9	17,3	96,1	19,3	107,2	21,8	121,1	25,4	141,1	29,2	162,2	31,6	175,6	34,9	193,9	39,5	219,4
45		16,3	60,4	19,8	73,3	22,0	81,5	24,9	92,2	29,1	107,8	33,3	123,3	36,1	133,7	39,8	147,4	45,1	167,0
60	1	17,8	49,4	21,7	60,3	24,1	66,9	27,3	75,8	31,9	88,6	36,6	101,7	39,6	110,0	43,7	121,4	49,5	137,5
90	1,5	20,3	37,6	24,7	45,7	27,4	50,7	31,0	57,4	36,2	67,0	41,6	77,0	45,1	83,5	49,6	91,9	56,2	104,1
120	2	22,2	30,8	27,0	37,5	30,0	41,7	33,9	47,1	39,6	55,0	45,5	63,2	49,3	68,5	54,3	75,4	61,5	85,4
180	3	25,1	23,2	30,6	28,3	34,0	31,5	38,5	35,6	44,9	41,6	51,5	47,7	55,9	51,8	61,6	57,0	69,7	64,5
240	4	27,5	19,1	33,5	23,3	37,2	25,8	42,0	29,2	49,1	34,1	56,3	39,1	61,0	42,4	67,3	46,7	76,2	52,9
360	6	31,1	14,4	37,9	17,5	42,1	19,5	47,6	22,0	55,5	25,7	63,7	29,5	69,1	32,0	76,1	35,2	86,2	39,9
540	9	35,2	10,9	42,9	13,2	47,6	14,7	53,9	16,6	62,9	19,4	72,1	22,3	78,2	24,1	86,2	26,6	97,6	30,1
720	12	38,4	8,9	46,8	10,8	52,0	12,0	58,8	13,6	68,6	15,9	78,7	18,2	85,4	19,8	94,0	21,8	106,5	24,7
1080	18	43,4	6,7	52,9	8,2	58,8	9,1	66,5	10,3	77,6	12,0	89,1	13,8	96,6	14,9	106,4	16,4	120,5	18,6
1440	24	47,4	5,5	57,7	6,7	64,1	7,4	72,6	8,4	84,7	9,8	97,2	11,3	105,4	12,2	116,1	13,4	131,4	15,2
2880	48	58,5	3,4	71,3	4,1	79,2	4,6	89,5	5,2	104,5	6,0	119,9	6,9	130,0	7,5	143,2	8,3	162,2	9,4
4320	72	66,1	2,6	80,6	3,1	89,5	3,5	101,2	3,9	118,1	4,6	135,6	5,2	147,0	5,7	162,0	6,3	183,4	7,1
5760	96	72,2	2,1	87,9	2,5	97,6	2,8	110,5	3,2	128,9	3,7	147,9	4,3	160,4	4,6	176,7	5,1	200,1	5,8
7200	120	77,2	1,8	94,0	2,2	104,5	2,4	118,2	2,7	137,9	3,2	158,3	3,7	171,6	4,0	189,1	4,4	214,1	5,0
8640	144	81,6	1,6	99,4	1,9	110,4	2,1	124,9	2,4	145,7	2,8	167,3	3,2	181,3	3,5	199,8	3,9	226,2	4,4
10080	168	85,5	1,4	104,1	1,7	115,7	1,9	130,9	2,2	152,7	2,5	175,2	2,9	190,0	3,1	209,3	3,5	237,0	3,9

Starkniederschlagshöhen und -spenden gemäß KOSTRA-DWD-2020

Rasterfeld 180193

(Zeile 180, Spalte 193)

Örtliche Unsicherheiten in Abhängigkeit von Wiederkehrzeit T und Dauerstufe D

Dauerstufe D		Wiederkehrzeit T								
		1 a	2 a	3 a	5 a	10 a	20 a	30 a	50 a	100 a
min	Std	± %	± %	± %	± %	± %	± %	± %	± %	± %
5		18	18	19	20	20	21	21	22	22
10		20	21	22	23	24	24	25	25	26
15		21	22	23	24	25	26	26	27	27
20		21	23	24	25	26	27	27	27	28
30		21	23	24	25	26	27	27	28	28
45		21	23	24	25	26	26	27	27	28
60	1	20	22	23	24	25	26	26	27	27
90	1,5	19	21	22	23	24	25	25	26	26
120	2	18	20	21	22	23	24	24	25	25
180	3	17	19	20	21	22	22	23	23	24
240	4	17	18	19	20	21	21	22	22	23
360	6	16	17	18	19	19	20	21	21	22
540	9	15	16	17	18	19	19	20	20	21
720	12	15	16	17	17	18	19	19	20	20
1080	18	16	16	17	17	18	19	19	19	20
1440	24	17	17	17	18	18	19	19	19	20
2880	48	19	19	19	19	19	20	20	20	20
4320	72	21	21	21	21	21	21	21	21	21
5760	96	23	22	22	22	22	22	22	22	22
7200	120	24	23	23	23	23	23	23	23	23
8640	144	25	24	24	24	24	24	24	24	24
10080	168	26	25	25	25	25	25	25	25	25

Parameter für abweichende T und D

Lokationsparameter ξ (Xi)

18,13651388

Skalenparameter α (Alpha)

5,49946318

Formparameter κ (Kappa)

-0,1

1. Koutsoyiannis-Parameter θ (Theta)

0,02321911

2. Koutsoyiannis-Parameter η (Eta)

0,69726914

Parameter für dauerstufenübergreifende Extremwertschätzung nach KOUTSOYIANNIS et al. 1998.

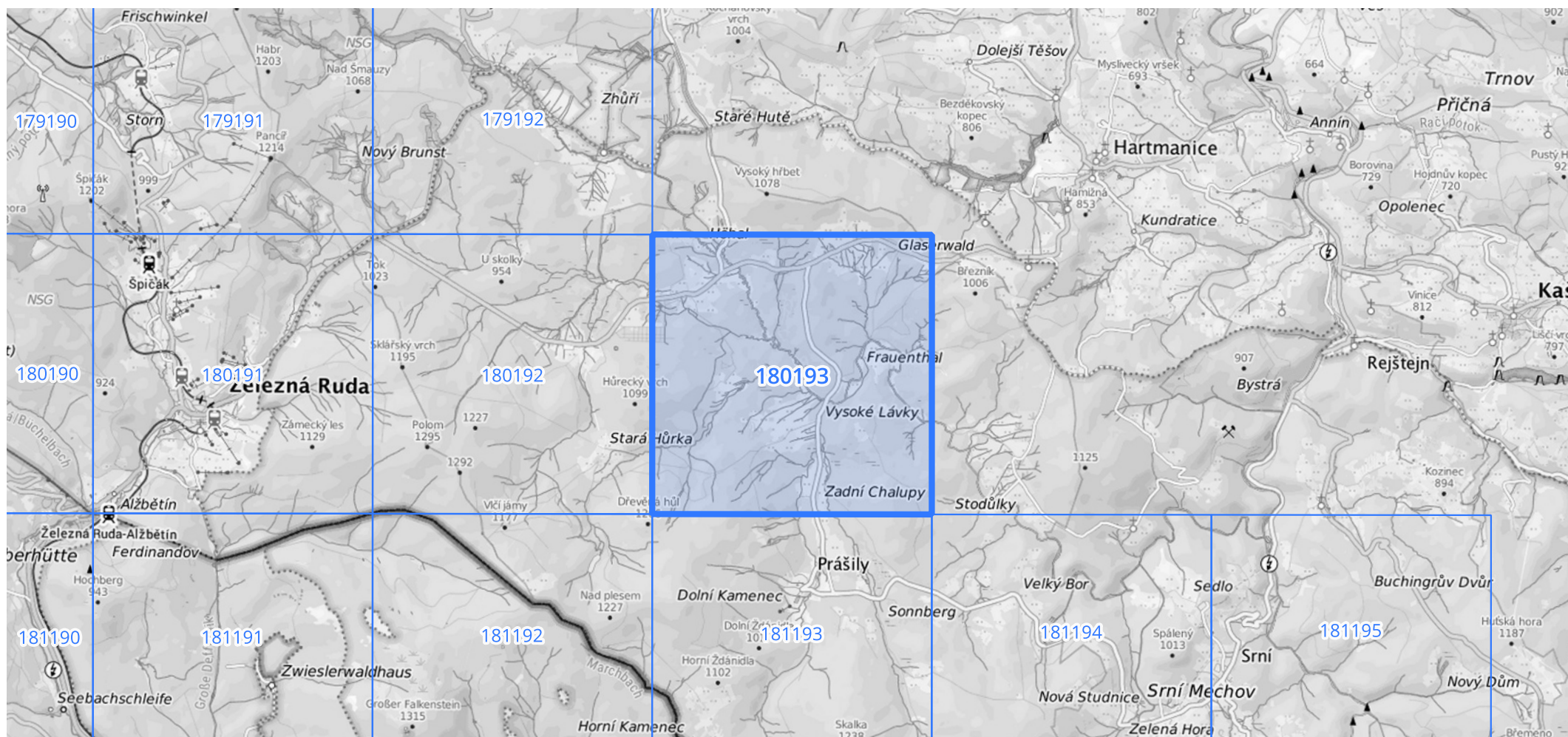
Siehe auch Anwendungshilfe zu KOSTRA-DWD-2020 des Deutschen Wetterdienstes.

Starkniederschlagshöhen und -spenden gemäß KOSTRA-DWD-2020

Rasterfeld 180193

(Zeile 180, Spalte 193)

Übersichtskarte des Rasterfeldes 180193, M 1 : 100 000



Quelle Rasterdaten: KOSTRA-DWD-2020 des Deutschen Wetterdienstes, Stand 12/2022.

Seite 3 von 3

Kartendarstellung: © Bundesamt für Kartographie und Geodäsie (2023), Datenquellen: https://sgx.geodatenzentrum.de/web_public/gdz/datenquellen/Datenquellen_TopPlusOpen.html

Für die Richtigkeit und Aktualität der Angaben wird keine Gewähr übernommen. Erstellt 01/2023.