

Starkniederschlagshöhen und -spenden gemäß KOSTRA-DWD-2020

Rasterfeld 180192

(Zeile 180, Spalte 192)

Regenspende und Bemessungsniederschlagswerte in Abhängigkeit von Wiederkehrzeit T und Dauerstufe D

Dauerstufe D		Wiederkehrzeit T																	
		1 a		2 a		3 a		5 a		10 a		20 a		30 a		50 a		100 a	
min	Std	mm	l / (s ha)	mm	l / (s ha)	mm	l / (s ha)	mm	l / (s ha)	mm	l / (s ha)	mm	l / (s ha)	mm	l / (s ha)	mm	l / (s ha)	mm	l / (s ha)
5		7,1	236,7	8,6	286,7	9,6	320,0	10,9	363,3	12,7	423,3	14,6	486,7	15,8	526,7	17,4	580,0	19,8	660,0
10		9,4	156,7	11,5	191,7	12,8	213,3	14,5	241,7	16,9	281,7	19,5	325,0	21,1	351,7	23,3	388,3	26,4	440,0
15		10,9	121,1	13,4	148,9	14,9	165,6	16,8	186,7	19,7	218,9	22,6	251,1	24,5	272,2	27,0	300,0	30,7	341,1
20		12,1	100,8	14,8	123,3	16,4	136,7	18,6	155,0	21,8	181,7	25,0	208,3	27,1	225,8	29,9	249,2	33,9	282,5
30		13,9	77,2	17,0	94,4	18,9	105,0	21,4	118,9	25,0	138,9	28,7	159,4	31,1	172,8	34,3	190,6	38,9	216,1
45		15,8	58,5	19,3	71,5	21,5	79,6	24,4	90,4	28,5	105,6	32,7	121,1	35,5	131,5	39,1	144,8	44,4	164,4
60	1	17,3	48,1	21,2	58,9	23,6	65,6	26,7	74,2	31,2	86,7	35,8	99,4	38,9	108,1	42,9	119,2	48,6	135,0
90	1,5	19,7	36,5	24,0	44,4	26,7	49,4	30,3	56,1	35,4	65,6	40,7	75,4	44,1	81,7	48,7	90,2	55,1	102,0
120	2	21,5	29,9	26,3	36,5	29,2	40,6	33,1	46,0	38,7	53,8	44,5	61,8	48,2	66,9	53,2	73,9	60,3	83,8
180	3	24,3	22,5	29,7	27,5	33,1	30,6	37,5	34,7	43,8	40,6	50,3	46,6	54,6	50,6	60,2	55,7	68,2	63,1
240	4	26,6	18,5	32,4	22,5	36,1	25,1	40,9	28,4	47,8	33,2	54,9	38,1	59,6	41,4	65,7	45,6	74,4	51,7
360	6	30,0	13,9	36,7	17,0	40,8	18,9	46,2	21,4	54,0	25,0	62,1	28,8	67,3	31,2	74,2	34,4	84,1	38,9
540	9	33,9	10,5	41,4	12,8	46,1	14,2	52,2	16,1	61,0	18,8	70,1	21,6	76,1	23,5	83,9	25,9	95,0	29,3
720	12	37,0	8,6	45,2	10,5	50,2	11,6	56,9	13,2	66,5	15,4	76,4	17,7	82,9	19,2	91,4	21,2	103,6	24,0
1080	18	41,8	6,5	51,0	7,9	56,7	8,8	64,3	9,9	75,1	11,6	86,3	13,3	93,6	14,4	103,2	15,9	117,0	18,1
1440	24	45,5	5,3	55,6	6,4	61,9	7,2	70,1	8,1	81,9	9,5	94,1	10,9	102,1	11,8	112,5	13,0	127,5	14,8
2880	48	56,0	3,2	68,4	4,0	76,1	4,4	86,2	5,0	100,8	5,8	115,8	6,7	125,6	7,3	138,5	8,0	156,9	9,1
4320	72	63,2	2,4	77,2	3,0	85,9	3,3	97,3	3,8	113,7	4,4	130,7	5,0	141,8	5,5	156,3	6,0	177,1	6,8
5760	96	68,9	2,0	84,2	2,4	93,6	2,7	106,1	3,1	124,0	3,6	142,4	4,1	154,5	4,5	170,3	4,9	193,0	5,6
7200	120	73,6	1,7	90,0	2,1	100,1	2,3	113,4	2,6	132,5	3,1	152,2	3,5	165,2	3,8	182,1	4,2	206,3	4,8
8640	144	77,8	1,5	95,0	1,8	105,7	2,0	119,7	2,3	139,9	2,7	160,8	3,1	174,4	3,4	192,3	3,7	217,9	4,2
10080	168	81,4	1,3	99,5	1,6	110,7	1,8	125,4	2,1	146,5	2,4	168,3	2,8	182,6	3,0	201,3	3,3	228,2	3,8

Starkniederschlagshöhen und -spenden gemäß KOSTRA-DWD-2020

Rasterfeld 180192

(Zeile 180, Spalte 192)

Örtliche Unsicherheiten in Abhängigkeit von Wiederkehrzeit T und Dauerstufe D

Dauerstufe D		Wiederkehrzeit T								
		1 a	2 a	3 a	5 a	10 a	20 a	30 a	50 a	100 a
min	Std	± %	± %	± %	± %	± %	± %	± %	± %	± %
5		19	20	20	21	22	22	23	23	24
10		21	22	23	24	25	26	26	27	27
15		22	24	25	25	26	27	27	28	29
20		23	24	25	26	27	28	28	28	29
30		22	24	25	26	27	28	28	28	29
45		22	24	24	25	26	27	27	28	28
60	1	21	23	24	24	25	26	27	27	28
90	1,5	20	21	22	23	24	25	25	26	26
120	2	19	20	21	22	23	24	24	25	25
180	3	18	19	20	21	22	22	23	23	24
240	4	17	18	19	20	21	21	22	22	23
360	6	16	17	18	19	19	20	21	21	21
540	9	16	17	17	18	19	19	20	20	20
720	12	16	17	17	18	18	19	19	20	20
1080	18	17	17	17	18	18	19	19	19	20
1440	24	17	18	18	18	19	19	19	19	20
2880	48	20	20	20	20	20	21	21	21	21
4320	72	23	22	22	22	22	22	22	22	22
5760	96	25	24	24	24	24	24	24	24	24
7200	120	26	25	25	25	25	25	25	25	25
8640	144	27	27	26	26	26	26	26	26	26
10080	168	28	28	27	27	27	27	27	27	27

Parameter für abweichende T und D

Lokationsparameter ξ (Xi)

17,63753676

Skalenparameter α (Alpha)

5,43544468

Formparameter κ (Kappa)

-0,1

1. Koutsoyiannis-Parameter θ (Theta)

0,02345491

2. Koutsoyiannis-Parameter η (Eta)

0,70130277

Parameter für dauerstufenübergreifende Extremwertschätzung nach KOUTSOYIANNIS et al. 1998.

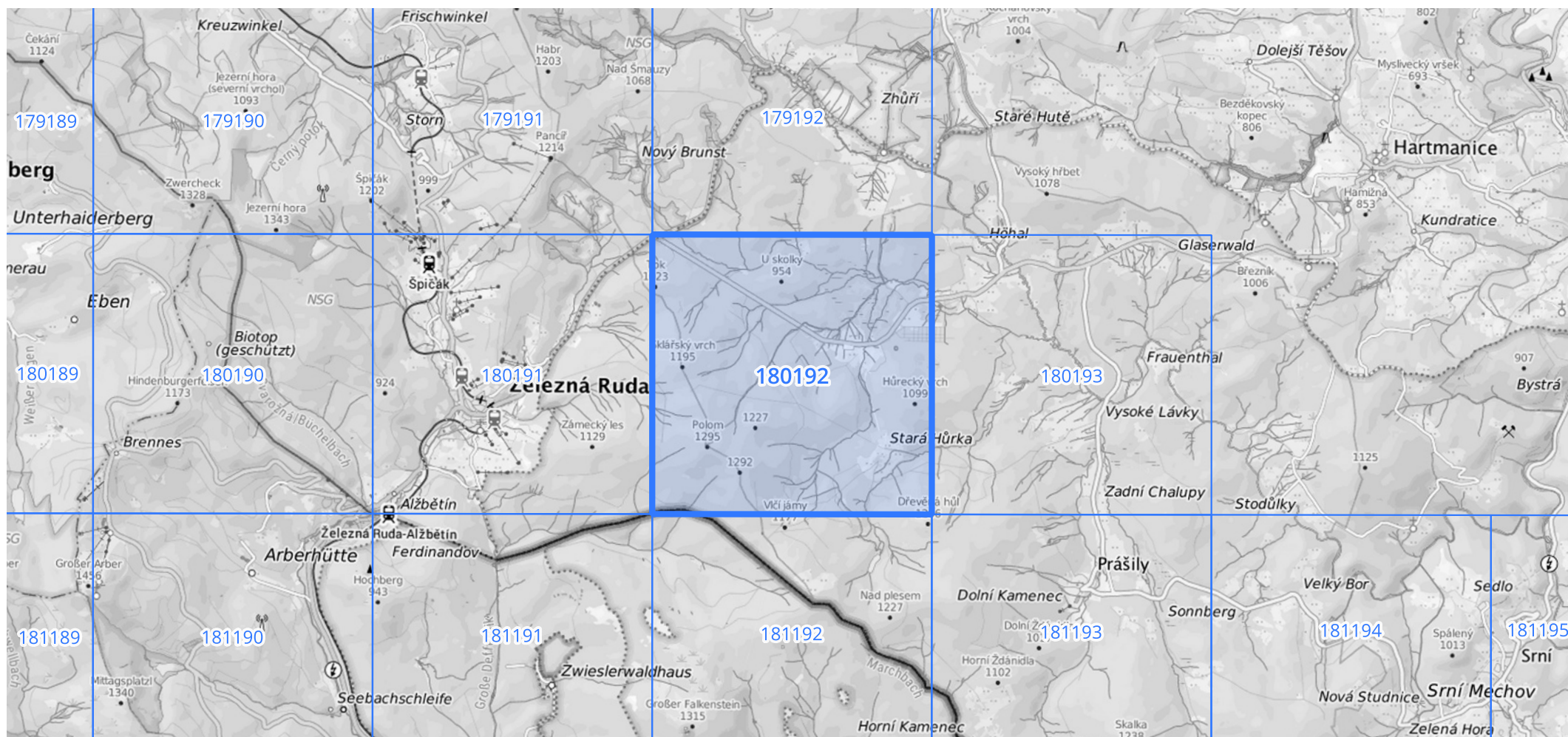
Siehe auch Anwendungshilfe zu KOSTRA-DWD-2020 des Deutschen Wetterdienstes.

Starkniederschlagshöhen und -spenden gemäß KOSTRA-DWD-2020

Rasterfeld 180192

(Zeile 180, Spalte 192)

Übersichtskarte des Rasterfeldes 180192, M 1 : 100 000



Quelle Rasterdaten: KOSTRA-DWD-2020 des Deutschen Wetterdienstes, Stand 12/2022.

Seite 3 von 3

Kartendarstellung: © Bundesamt für Kartographie und Geodäsie (2023), Datenquellen: https://sgx.geodatenzentrum.de/web_public/gdz/datenquellen/Datenquellen_TopPlusOpen.html

Für die Richtigkeit und Aktualität der Angaben wird keine Gewähr übernommen. Erstellt 01/2023.