

Starkniederschlagshöhen und -spenden gemäß KOSTRA-DWD-2020

Rasterfeld 180172

(Zeile 180, Spalte 172)

Regenspende und Bemessungsniederschlagswerte in Abhängigkeit von Wiederkehrzeit T und Dauerstufe D

Dauerstufe D		Wiederkehrzeit T																	
		1 a		2 a		3 a		5 a		10 a		20 a		30 a		50 a		100 a	
min	Std	mm	l / (s ha)	mm	l / (s ha)	mm	l / (s ha)	mm	l / (s ha)	mm	l / (s ha)	mm	l / (s ha)	mm	l / (s ha)	mm	l / (s ha)	mm	l / (s ha)
5		7,8	260,0	9,5	316,7	10,6	353,3	12,0	400,0	14,0	466,7	16,1	536,7	17,5	583,3	19,3	643,3	21,9	730,0
10		10,1	168,3	12,3	205,0	13,7	228,3	15,5	258,3	18,2	303,3	20,9	348,3	22,6	376,7	25,0	416,7	28,3	471,7
15		11,5	127,8	14,0	155,6	15,6	173,3	17,7	196,7	20,7	230,0	23,7	263,3	25,8	286,7	28,4	315,6	32,2	357,8
20		12,5	104,2	15,3	127,5	17,0	141,7	19,2	160,0	22,5	187,5	25,9	215,8	28,1	234,2	30,9	257,5	35,1	292,5
30		14,0	77,8	17,1	95,0	19,0	105,6	21,6	120,0	25,2	140,0	29,0	161,1	31,4	174,4	34,6	192,2	39,3	218,3
45		15,6	57,8	19,0	70,4	21,2	78,5	24,0	88,9	28,0	103,7	32,2	119,3	35,0	129,6	38,5	142,6	43,7	161,9
60	1	16,8	46,7	20,5	56,9	22,8	63,3	25,8	71,7	30,2	83,9	34,7	96,4	37,6	104,4	41,5	115,3	47,0	130,6
90	1,5	18,5	34,3	22,7	42,0	25,2	46,7	28,6	53,0	33,4	61,9	38,4	71,1	41,6	77,0	45,9	85,0	52,0	96,3
120	2	19,9	27,6	24,3	33,8	27,0	37,5	30,6	42,5	35,8	49,7	41,1	57,1	44,6	61,9	49,2	68,3	55,8	77,5
180	3	21,9	20,3	26,8	24,8	29,8	27,6	33,8	31,3	39,5	36,6	45,4	42,0	49,2	45,6	54,3	50,3	61,5	56,9
240	4	23,5	16,3	28,7	19,9	31,9	22,2	36,2	25,1	42,3	29,4	48,6	33,8	52,7	36,6	58,1	40,3	65,9	45,8
360	6	25,9	12,0	31,6	14,6	35,2	16,3	39,8	18,4	46,6	21,6	53,5	24,8	58,0	26,9	64,0	29,6	72,5	33,6
540	9	28,4	8,8	34,8	10,7	38,7	11,9	43,8	13,5	51,2	15,8	58,9	18,2	63,9	19,7	70,4	21,7	79,8	24,6
720	12	30,4	7,0	37,2	8,6	41,4	9,6	46,9	10,9	54,8	12,7	63,0	14,6	68,3	15,8	75,3	17,4	85,4	19,8
1080	18	33,5	5,2	40,9	6,3	45,5	7,0	51,5	7,9	60,3	9,3	69,2	10,7	75,1	11,6	82,8	12,8	93,9	14,5
1440	24	35,8	4,1	43,7	5,1	48,7	5,6	55,1	6,4	64,4	7,5	74,1	8,6	80,4	9,3	88,6	10,3	100,4	11,6
2880	48	42,1	2,4	51,4	3,0	57,2	3,3	64,8	3,8	75,8	4,4	87,1	5,0	94,5	5,5	104,2	6,0	118,0	6,8
4320	72	46,3	1,8	56,5	2,2	62,9	2,4	71,2	2,7	83,3	3,2	95,7	3,7	103,8	4,0	114,5	4,4	129,8	5,0
5760	96	49,5	1,4	60,4	1,7	67,3	1,9	76,2	2,2	89,1	2,6	102,3	3,0	111,0	3,2	122,4	3,5	138,8	4,0
7200	120	52,1	1,2	63,7	1,5	70,8	1,6	80,3	1,9	93,8	2,2	107,8	2,5	117,0	2,7	129,0	3,0	146,2	3,4
8640	144	54,4	1,0	66,4	1,3	73,9	1,4	83,7	1,6	97,9	1,9	112,5	2,2	122,0	2,4	134,6	2,6	152,5	2,9
10080	168	56,3	0,9	68,9	1,1	76,6	1,3	86,8	1,4	101,5	1,7	116,6	1,9	126,5	2,1	139,5	2,3	158,1	2,6

Starkniederschlagshöhen und -spenden gemäß KOSTRA-DWD-2020

Rasterfeld 180172

(Zeile 180, Spalte 172)

Örtliche Unsicherheiten in Abhängigkeit von Wiederkehrzeit T und Dauerstufe D

Dauerstufe D		Wiederkehrzeit T								
		1 a	2 a	3 a	5 a	10 a	20 a	30 a	50 a	100 a
min	Std	± %	± %	± %	± %	± %	± %	± %	± %	± %
5		12	12	13	13	14	14	14	15	15
10		14	16	16	17	18	19	19	19	20
15		17	18	19	20	20	21	22	22	22
20		18	20	20	21	22	23	23	23	24
30		19	21	22	23	23	24	25	25	25
45		20	22	22	23	24	25	25	26	26
60	1	20	22	23	23	24	25	25	26	26
90	1,5	20	21	22	23	24	25	25	26	26
120	2	19	21	22	23	24	24	25	25	26
180	3	19	20	21	22	23	23	24	24	25
240	4	18	19	20	21	22	23	23	24	24
360	6	17	18	19	20	21	22	22	22	23
540	9	16	17	18	19	20	20	21	21	22
720	12	15	17	17	18	19	20	20	20	21
1080	18	15	16	16	17	18	19	19	19	20
1440	24	14	15	16	17	17	18	18	19	19
2880	48	14	14	15	16	16	17	17	17	18
4320	72	14	14	15	15	16	16	16	17	17
5760	96	14	14	15	15	15	16	16	16	17
7200	120	14	15	15	15	15	16	16	16	17
8640	144	15	15	15	15	15	16	16	16	17
10080	168	15	15	15	15	16	16	16	16	17

Parameter für abweichende T und D

Lokationsparameter ξ (Xi)

17,09946931

Skalenparameter α (Alpha)

5,27980965

Formparameter κ (Kappa)

-0,1

1. Koutsoyiannis-Parameter θ (Theta)

0,025763

2. Koutsoyiannis-Parameter η (Eta)

0,76711417

Parameter für dauerstufenübergreifende Extremwertschätzung nach KOUTSOYIANNIS et al. 1998.

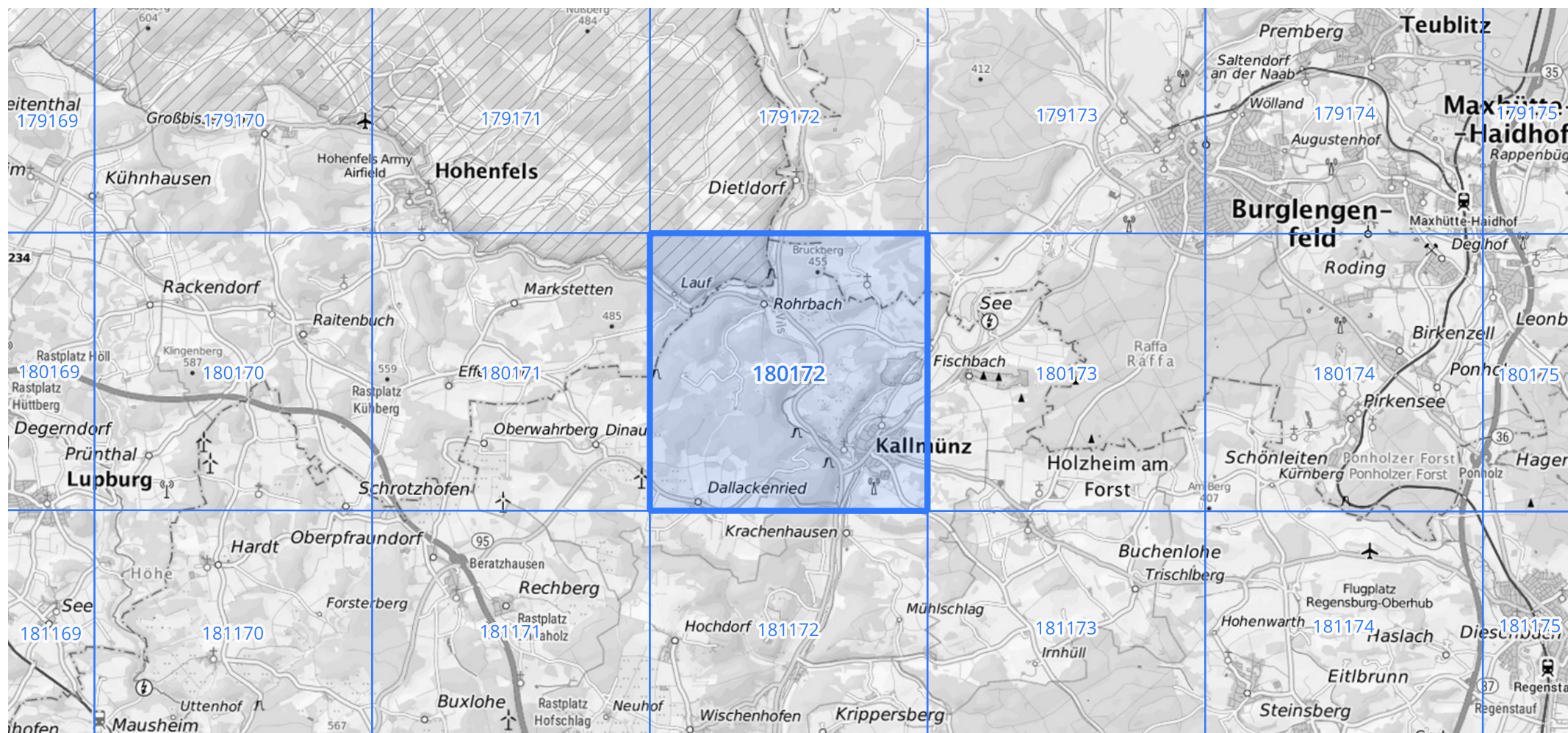
Siehe auch Anwendungshilfe zu KOSTRA-DWD-2020 des Deutschen Wetterdienstes.

Starkniederschlagshöhen und -spenden gemäß KOSTRA-DWD-2020

Rasterfeld 180172

(Zeile 180, Spalte 172)

Übersichtskarte des Rasterfeldes 180172, M 1 : 100 000



Quelle Rasterdaten: KOSTRA-DWD-2020 des Deutschen Wetterdienstes, Stand 12/2022.

Seite 3 von 3

Kartendarstellung: © Bundesamt für Kartographie und Geodäsie (2023), Datenquellen: https://sgx.geodatenzentrum.de/web_public/gdz/datenquellen/Datenquellen_TopPlusOpen.html

Für die Richtigkeit und Aktualität der Angaben wird keine Gewähr übernommen. Erstellt 01/2023.