

Starkniederschlagshöhen und -spenden gemäß KOSTRA-DWD-2020

Rasterfeld 180115

(Zeile 180, Spalte 115)

Regenspende und Bemessungsniederschlagswerte in Abhängigkeit von Wiederkehrzeit T und Dauerstufe D

Dauerstufe D		Wiederkehrzeit T																	
		1 a		2 a		3 a		5 a		10 a		20 a		30 a		50 a		100 a	
min	Std	mm	l / (s ha)	mm	l / (s ha)	mm	l / (s ha)	mm	l / (s ha)	mm	l / (s ha)	mm	l / (s ha)	mm	l / (s ha)	mm	l / (s ha)	mm	l / (s ha)
5		8,2	273,3	10,2	340,0	11,4	380,0	13,0	433,3	15,3	510,0	17,7	590,0	19,3	643,3	21,3	710,0	24,3	810,0
10		9,8	163,3	12,2	203,3	13,7	228,3	15,6	260,0	18,4	306,7	21,3	355,0	23,1	385,0	25,6	426,7	29,1	485,0
15		10,9	121,1	13,5	150,0	15,1	167,8	17,3	192,2	20,4	226,7	23,5	261,1	25,6	284,4	28,4	315,6	32,3	358,9
20		11,7	97,5	14,5	120,8	16,3	135,8	18,6	155,0	21,9	182,5	25,3	210,8	27,5	229,2	30,5	254,2	34,7	289,2
30		12,9	71,7	16,0	88,9	18,0	100,0	20,5	113,9	24,2	134,4	27,9	155,0	30,4	168,9	33,7	187,2	38,3	212,8
45		14,3	53,0	17,7	65,6	19,8	73,3	22,7	84,1	26,7	98,9	30,9	114,4	33,6	124,4	37,2	137,8	42,3	156,7
60	1	15,3	42,5	19,0	52,8	21,3	59,2	24,3	67,5	28,6	79,4	33,1	91,9	36,0	100,0	39,8	110,6	45,3	125,8
90	1,5	16,9	31,3	20,9	38,7	23,5	43,5	26,8	49,6	31,6	58,5	36,5	67,6	39,7	73,5	43,9	81,3	50,0	92,6
120	2	18,1	25,1	22,5	31,3	25,2	35,0	28,7	39,9	33,8	46,9	39,1	54,3	42,6	59,2	47,1	65,4	53,6	74,4
180	3	19,9	18,4	24,8	23,0	27,7	25,6	31,7	29,4	37,3	34,5	43,1	39,9	46,9	43,4	51,9	48,1	59,1	54,7
240	4	21,4	14,9	26,5	18,4	29,7	20,6	33,9	23,5	40,0	27,8	46,2	32,1	50,3	34,9	55,6	38,6	63,3	44,0
360	6	23,5	10,9	29,2	13,5	32,8	15,2	37,4	17,3	44,1	20,4	50,9	23,6	55,4	25,6	61,3	28,4	69,8	32,3
540	9	26,0	8,0	32,2	9,9	36,1	11,1	41,2	12,7	48,6	15,0	56,1	17,3	61,1	18,9	67,6	20,9	76,9	23,7
720	12	27,8	6,4	34,5	8,0	38,7	9,0	44,1	10,2	52,0	12,0	60,1	13,9	65,5	15,2	72,4	16,8	82,4	19,1
1080	18	30,6	4,7	38,0	5,9	42,6	6,6	48,7	7,5	57,3	8,8	66,3	10,2	72,1	11,1	79,8	12,3	90,8	14,0
1440	24	32,8	3,8	40,8	4,7	45,7	5,3	52,1	6,0	61,4	7,1	71,0	8,2	77,3	8,9	85,5	9,9	97,3	11,3
2880	48	38,8	2,2	48,1	2,8	53,9	3,1	61,5	3,6	72,5	4,2	83,8	4,8	91,2	5,3	101,0	5,8	114,9	6,6
4320	72	42,7	1,6	53,0	2,0	59,4	2,3	67,8	2,6	79,9	3,1	92,4	3,6	100,6	3,9	111,2	4,3	126,6	4,9
5760	96	45,8	1,3	56,8	1,6	63,7	1,8	72,7	2,1	85,6	2,5	99,0	2,9	107,7	3,1	119,2	3,4	135,6	3,9
7200	120	48,3	1,1	59,9	1,4	67,2	1,6	76,6	1,8	90,3	2,1	104,4	2,4	113,6	2,6	125,7	2,9	143,1	3,3
8640	144	50,4	1,0	62,6	1,2	70,2	1,4	80,1	1,5	94,3	1,8	109,1	2,1	118,7	2,3	131,3	2,5	149,4	2,9
10080	168	52,3	0,9	65,0	1,1	72,8	1,2	83,1	1,4	97,9	1,6	113,2	1,9	123,2	2,0	136,3	2,3	155,1	2,6

Starkniederschlagshöhen und -spenden gemäß KOSTRA-DWD-2020

Rasterfeld 180115

(Zeile 180, Spalte 115)

Örtliche Unsicherheiten in Abhängigkeit von Wiederkehrzeit T und Dauerstufe D

Dauerstufe D		Wiederkehrzeit T								
		1 a	2 a	3 a	5 a	10 a	20 a	30 a	50 a	100 a
min	Std	± %	± %	± %	± %	± %	± %	± %	± %	± %
5		15	16	17	17	18	19	19	20	20
10		17	19	20	21	22	23	23	24	24
15		19	21	22	23	24	25	25	26	26
20		19	21	22	23	25	25	26	26	27
30		20	22	23	24	25	26	26	27	27
45		19	21	23	24	25	26	26	27	27
60	1	19	21	22	23	24	25	26	26	27
90	1,5	18	20	21	22	23	24	25	25	26
120	2	17	19	20	21	22	23	24	24	25
180	3	16	18	19	20	21	22	23	23	24
240	4	15	17	18	19	20	21	22	22	23
360	6	14	16	17	18	19	20	20	21	21
540	9	14	15	16	17	18	19	19	20	20
720	12	13	15	15	16	17	18	18	19	19
1080	18	13	14	15	16	16	17	18	18	19
1440	24	13	14	15	15	16	17	17	18	18
2880	48	14	15	15	15	16	16	17	17	17
4320	72	15	15	15	16	16	16	17	17	17
5760	96	17	16	16	16	17	17	17	17	17
7200	120	17	17	17	17	17	17	17	17	18
8640	144	18	18	17	17	17	18	18	18	18
10080	168	19	18	18	18	18	18	18	18	18

Parameter für abweichende T und D

Lokationsparameter ξ (Xi)

15,35057208

Skalenparameter α (Alpha)

5,15421752

Formparameter κ (Kappa)

-0,1

1. Koutsoyiannis-Parameter θ (Theta)

0,00360804

2. Koutsoyiannis-Parameter η (Eta)

0,76052317

Parameter für dauerstufenübergreifende Extremwertschätzung nach KOUTSOYIANNIS et al. 1998.

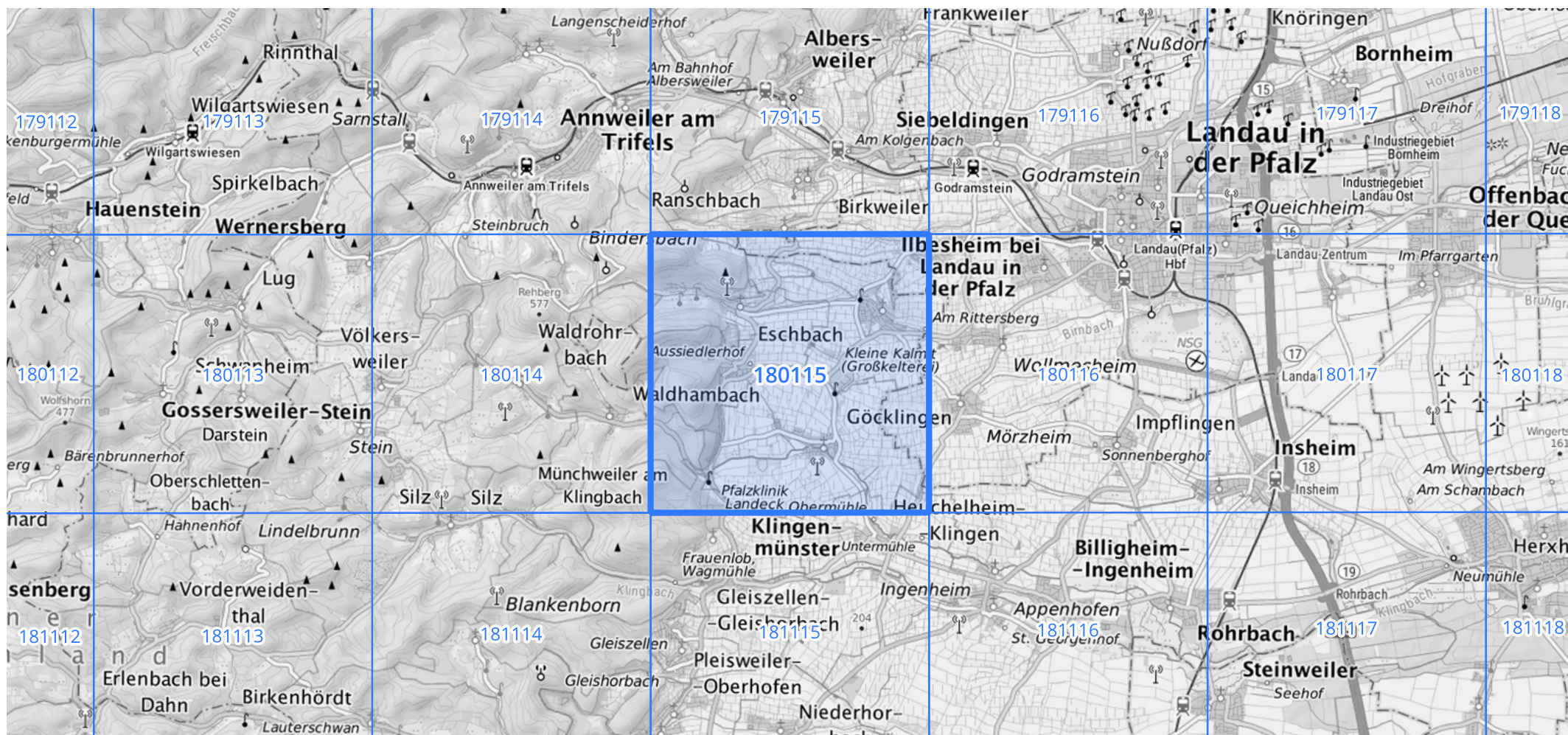
Siehe auch Anwendungshilfe zu KOSTRA-DWD-2020 des Deutschen Wetterdienstes.

Starkniederschlagshöhen und -spenden gemäß KOSTRA-DWD-2020

Rasterfeld 180115

(Zeile 180, Spalte 115)

Übersichtskarte des Rasterfeldes 180115, M 1 : 100 000



Quelle Rasterdaten: KOSTRA-DWD-2020 des Deutschen Wetterdienstes, Stand 12/2022.

Seite 3 von 3

Kartendarstellung: © Bundesamt für Kartographie und Geodäsie (2023), Datenquellen: https://sgx.geodatenzentrum.de/web_public/gdz/datenquellen/Datenquellen_TopPlusOpen.html

Für die Richtigkeit und Aktualität der Angaben wird keine Gewähr übernommen. Erstellt 01/2023.