

# Starkniederschlagshöhen und -spenden gemäß KOSTRA-DWD-2020

## Rasterfeld 179125

(Zeile 179, Spalte 125)

### Regenspende und Bemessungsniederschlagswerte in Abhängigkeit von Wiederkehrzeit T und Dauerstufe D

Dauerstufe D		Wiederkehrzeit T																	
		1 a		2 a		3 a		5 a		10 a		20 a		30 a		50 a		100 a	
min	Std	mm	l / (s ha)	mm	l / (s ha)	mm	l / (s ha)	mm	l / (s ha)	mm	l / (s ha)	mm	l / (s ha)	mm	l / (s ha)	mm	l / (s ha)	mm	l / (s ha)
5		6,7	223,3	8,4	280,0	9,4	313,3	10,7	356,7	12,6	420,0	14,5	483,3	15,8	526,7	17,5	583,3	19,9	663,3
10		8,8	146,7	11,0	183,3	12,3	205,0	14,0	233,3	16,5	275,0	19,0	316,7	20,7	345,0	22,9	381,7	26,1	435,0
15		10,1	112,2	12,6	140,0	14,1	156,7	16,1	178,9	18,9	210,0	21,9	243,3	23,8	264,4	26,3	292,2	29,9	332,2
20		11,1	92,5	13,8	115,0	15,4	128,3	17,6	146,7	20,7	172,5	24,0	200,0	26,1	217,5	28,8	240,0	32,8	273,3
30		12,6	70,0	15,6	86,7	17,5	97,2	19,9	110,6	23,4	130,0	27,1	150,6	29,5	163,9	32,6	181,1	37,1	206,1
45		14,1	52,2	17,5	64,8	19,6	72,6	22,4	83,0	26,4	97,8	30,5	113,0	33,1	122,6	36,7	135,9	41,7	154,4
60	1	15,3	42,5	19,0	52,8	21,3	59,2	24,3	67,5	28,6	79,4	33,0	91,7	35,9	99,7	39,7	110,3	45,2	125,6
90	1,5	17,1	31,7	21,2	39,3	23,8	44,1	27,1	50,2	31,9	59,1	36,9	68,3	40,1	74,3	44,4	82,2	50,5	93,5
120	2	18,5	25,7	22,9	31,8	25,7	35,7	29,3	40,7	34,5	47,9	39,9	55,4	43,4	60,3	48,0	66,7	54,6	75,8
180	3	20,6	19,1	25,6	23,7	28,6	26,5	32,6	30,2	38,4	35,6	44,4	41,1	48,3	44,7	53,5	49,5	60,8	56,3
240	4	22,2	15,4	27,6	19,2	30,9	21,5	35,2	24,4	41,5	28,8	47,9	33,3	52,1	36,2	57,7	40,1	65,6	45,6
360	6	24,7	11,4	30,7	14,2	34,4	15,9	39,2	18,1	46,1	21,3	53,3	24,7	58,0	26,9	64,2	29,7	73,0	33,8
540	9	27,5	8,5	34,1	10,5	38,2	11,8	43,6	13,5	51,3	15,8	59,3	18,3	64,5	19,9	71,3	22,0	81,1	25,0
720	12	29,6	6,9	36,8	8,5	41,2	9,5	47,0	10,9	55,3	12,8	63,9	14,8	69,5	16,1	76,9	17,8	87,5	20,3
1080	18	32,9	5,1	40,9	6,3	45,7	7,1	52,2	8,1	61,4	9,5	71,0	11,0	77,2	11,9	85,4	13,2	97,2	15,0
1440	24	35,5	4,1	44,0	5,1	49,3	5,7	56,2	6,5	66,2	7,7	76,5	8,9	83,2	9,6	92,1	10,7	104,7	12,1
2880	48	42,5	2,5	52,7	3,0	59,0	3,4	67,3	3,9	79,2	4,6	91,6	5,3	99,6	5,8	110,2	6,4	125,4	7,3
4320	72	47,2	1,8	58,5	2,3	65,5	2,5	74,8	2,9	88,0	3,4	101,7	3,9	110,7	4,3	122,4	4,7	139,2	5,4
5760	96	50,9	1,5	63,1	1,8	70,6	2,0	80,5	2,3	94,8	2,7	109,6	3,2	119,2	3,4	131,9	3,8	150,0	4,3
7200	120	53,9	1,2	66,8	1,5	74,8	1,7	85,3	2,0	100,5	2,3	116,1	2,7	126,3	2,9	139,7	3,2	158,9	3,7
8640	144	56,5	1,1	70,0	1,4	78,4	1,5	89,5	1,7	105,3	2,0	121,7	2,3	132,4	2,6	146,5	2,8	166,6	3,2
10080	168	58,8	1,0	72,9	1,2	81,6	1,3	93,1	1,5	109,6	1,8	126,7	2,1	137,8	2,3	152,5	2,5	173,4	2,9

# Starkniederschlagshöhen und -spenden gemäß KOSTRA-DWD-2020

## Rasterfeld 179125

(Zeile 179, Spalte 125)

### Örtliche Unsicherheiten in Abhängigkeit von Wiederkehrzeit T und Dauerstufe D

Dauerstufe D		Wiederkehrzeit T								
		1 a	2 a	3 a	5 a	10 a	20 a	30 a	50 a	100 a
min	Std	± %	± %	± %	± %	± %	± %	± %	± %	± %
5		11	12	12	13	14	14	15	15	15
10		14	16	16	17	18	19	19	20	20
15		16	18	19	19	20	21	22	22	23
20		17	19	20	21	22	22	23	23	24
30		18	20	21	22	23	24	24	25	25
45		18	20	21	22	23	24	25	25	26
60	1	18	20	21	22	23	24	24	25	25
90	1,5	18	20	21	22	23	23	24	24	25
120	2	17	19	20	21	22	23	23	24	24
180	3	16	18	19	20	21	22	22	23	23
240	4	16	17	18	19	20	21	22	22	23
360	6	14	16	17	18	19	20	20	21	21
540	9	14	15	16	17	18	19	19	20	20
720	12	13	15	15	16	17	18	18	19	19
1080	18	12	14	14	15	16	17	17	18	18
1440	24	12	13	14	15	15	16	17	17	17
2880	48	11	12	13	13	14	15	15	16	16
4320	72	11	12	12	13	14	14	15	15	15
5760	96	12	12	12	13	13	14	14	15	15
7200	120	12	12	12	13	13	14	14	14	15
8640	144	12	12	13	13	13	14	14	14	15
10080	168	13	13	13	13	13	14	14	14	15

### Parameter für abweichende T und D

#### Lokationsparameter $\xi$ (Xi)

15,61885975

#### Skalenparameter $\alpha$ (Alpha)

5,20906945

#### Formparameter $\kappa$ (Kappa)

-0,1

#### 1. Koutsoyiannis-Parameter $\theta$ (Theta)

0,0254259

#### 2. Koutsoyiannis-Parameter $\eta$ (Eta)

0,74117778

Parameter für dauerstufenübergreifende Extremwertschätzung nach KOUTSOYIANNIS et al. 1998.

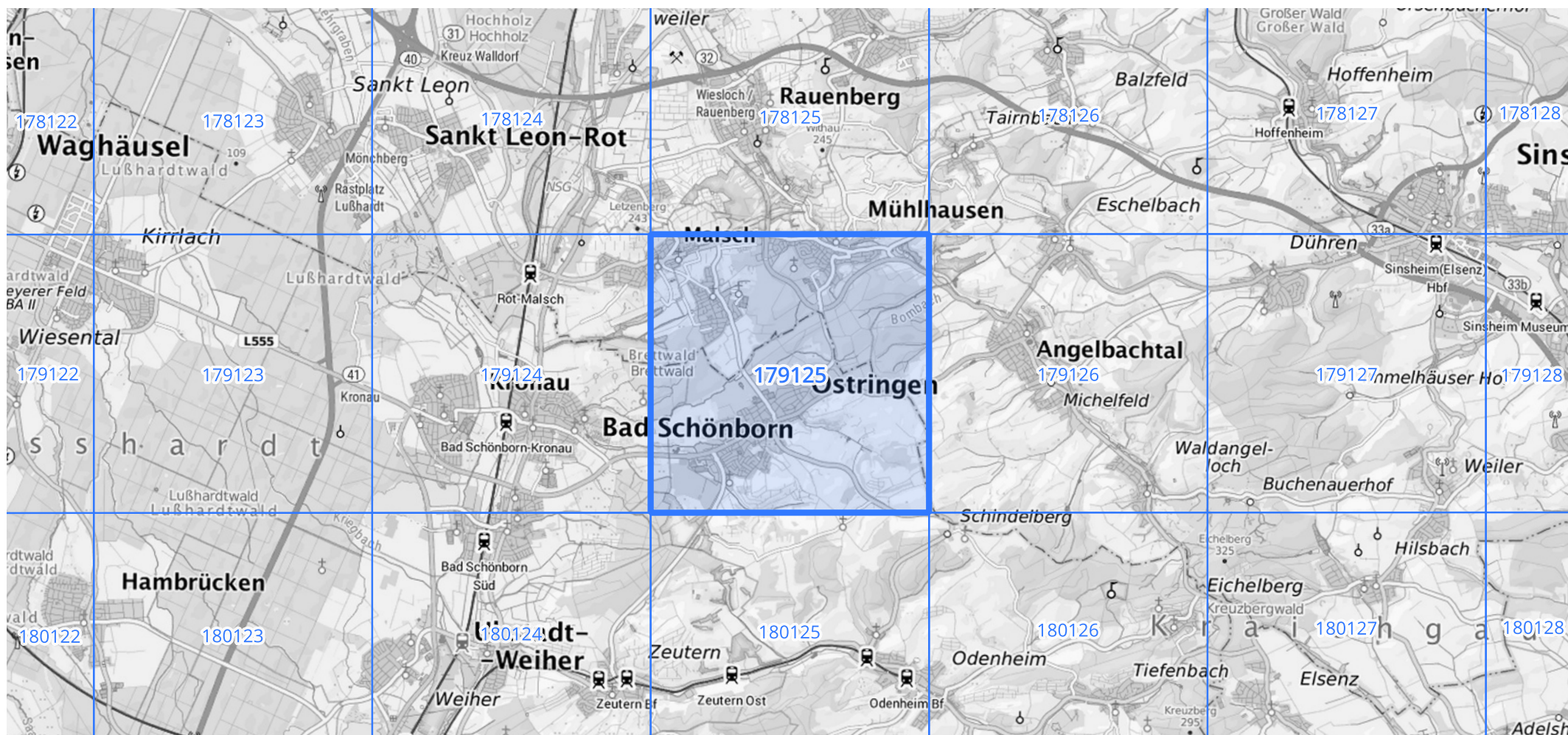
Siehe auch Anwendungshilfe zu KOSTRA-DWD-2020 des Deutschen Wetterdienstes.

# Starkniederschlagshöhen und -spenden gemäß KOSTRA-DWD-2020

## Rasterfeld 179125

(Zeile 179, Spalte 125)

Übersichtskarte des Rasterfeldes 179125, M 1 : 100 000



Quelle Rasterdaten: KOSTRA-DWD-2020 des Deutschen Wetterdienstes, Stand 12/2022.

Seite 3 von 3

Kartendarstellung: © Bundesamt für Kartographie und Geodäsie (2023), Datenquellen: [https://sgx.geodatenzentrum.de/web\\_public/gdz/datenquellen/Datenquellen\\_TopPlusOpen.html](https://sgx.geodatenzentrum.de/web_public/gdz/datenquellen/Datenquellen_TopPlusOpen.html)

Für die Richtigkeit und Aktualität der Angaben wird keine Gewähr übernommen. Erstellt 01/2023.