

Starkniederschlagshöhen und -spenden gemäß KOSTRA-DWD-2020

Rasterfeld 179118

(Zeile 179, Spalte 118)

Regenspende und Bemessungsniederschlagswerte in Abhängigkeit von Wiederkehrzeit T und Dauerstufe D

Dauerstufe D		Wiederkehrzeit T																	
		1 a		2 a		3 a		5 a		10 a		20 a		30 a		50 a		100 a	
min	Std	mm	l / (s ha)	mm	l / (s ha)	mm	l / (s ha)	mm	l / (s ha)	mm	l / (s ha)	mm	l / (s ha)	mm	l / (s ha)	mm	l / (s ha)	mm	l / (s ha)
5		8,6	286,7	10,8	360,0	12,1	403,3	13,8	460,0	16,3	543,3	18,9	630,0	20,6	686,7	22,8	760,0	25,9	863,3
10		10,2	170,0	12,7	211,7	14,3	238,3	16,4	273,3	19,3	321,7	22,4	373,3	24,4	406,7	27,0	450,0	30,7	511,7
15		11,2	124,4	14,0	155,6	15,7	174,4	18,0	200,0	21,2	235,6	24,5	272,2	26,7	296,7	29,6	328,9	33,7	374,4
20		12,0	100,0	14,9	124,2	16,7	139,2	19,1	159,2	22,6	188,3	26,2	218,3	28,5	237,5	31,6	263,3	35,9	299,2
30		13,1	72,8	16,3	90,6	18,3	101,7	20,9	116,1	24,7	137,2	28,6	158,9	31,1	172,8	34,5	191,7	39,3	218,3
45		14,3	53,0	17,8	65,9	20,0	74,1	22,8	84,4	26,9	99,6	31,2	115,6	34,0	125,9	37,6	139,3	42,8	158,5
60	1	15,2	42,2	18,9	52,5	21,2	58,9	24,3	67,5	28,6	79,4	33,1	91,9	36,1	100,3	40,0	111,1	45,5	126,4
90	1,5	16,5	30,6	20,6	38,1	23,1	42,8	26,4	48,9	31,2	57,8	36,1	66,9	39,3	72,8	43,6	80,7	49,6	91,9
120	2	17,5	24,3	21,9	30,4	24,5	34,0	28,1	39,0	33,1	46,0	38,4	53,3	41,8	58,1	46,3	64,3	52,7	73,2
180	3	19,1	17,7	23,8	22,0	26,7	24,7	30,5	28,2	36,1	33,4	41,8	38,7	45,5	42,1	50,4	46,7	57,4	53,1
240	4	20,3	14,1	25,3	17,6	28,4	19,7	32,4	22,5	38,3	26,6	44,3	30,8	48,3	33,5	53,5	37,2	60,9	42,3
360	6	22,1	10,2	27,5	12,7	30,9	14,3	35,3	16,3	41,7	19,3	48,2	22,3	52,5	24,3	58,2	26,9	66,3	30,7
540	9	24,0	7,4	29,9	9,2	33,6	10,4	38,4	11,9	45,3	14,0	52,5	16,2	57,2	17,7	63,3	19,5	72,1	22,3
720	12	25,5	5,9	31,8	7,4	35,7	8,3	40,8	9,4	48,1	11,1	55,7	12,9	60,7	14,1	67,2	15,6	76,5	17,7
1080	18	27,7	4,3	34,6	5,3	38,8	6,0	44,3	6,8	52,4	8,1	60,6	9,4	66,0	10,2	73,1	11,3	83,3	12,9
1440	24	29,4	3,4	36,7	4,2	41,2	4,8	47,1	5,5	55,6	6,4	64,3	7,4	70,1	8,1	77,6	9,0	88,4	10,2
2880	48	34,0	2,0	42,3	2,4	47,5	2,7	54,4	3,1	64,2	3,7	74,3	4,3	80,9	4,7	89,6	5,2	102,1	5,9
4320	72	37,0	1,4	46,1	1,8	51,7	2,0	59,1	2,3	69,8	2,7	80,8	3,1	88,0	3,4	97,5	3,8	111,0	4,3
5760	96	39,2	1,1	48,9	1,4	54,9	1,6	62,8	1,8	74,1	2,1	85,8	2,5	93,4	2,7	103,5	3,0	117,8	3,4
7200	120	41,1	1,0	51,2	1,2	57,5	1,3	65,7	1,5	77,6	1,8	89,8	2,1	97,9	2,3	108,4	2,5	123,4	2,9
8640	144	42,7	0,8	53,2	1,0	59,7	1,2	68,3	1,3	80,6	1,6	93,3	1,8	101,6	2,0	112,5	2,2	128,2	2,5
10080	168	44,1	0,7	54,9	0,9	61,6	1,0	70,5	1,2	83,2	1,4	96,3	1,6	104,9	1,7	116,2	1,9	132,3	2,2

Starkniederschlagshöhen und -spenden gemäß KOSTRA-DWD-2020

Rasterfeld 179118

(Zeile 179, Spalte 118)

Örtliche Unsicherheiten in Abhängigkeit von Wiederkehrzeit T und Dauerstufe D

Dauerstufe D		Wiederkehrzeit T								
		1 a	2 a	3 a	5 a	10 a	20 a	30 a	50 a	100 a
min	Std	± %	± %	± %	± %	± %	± %	± %	± %	± %
5		13	14	14	15	16	17	17	17	18
10		15	17	18	19	20	21	21	22	22
15		17	19	20	21	22	23	23	24	24
20		18	20	21	22	23	24	25	25	26
30		19	21	22	23	24	25	26	26	27
45		19	21	22	23	24	25	26	26	27
60	1	19	21	22	23	24	25	26	26	27
90	1,5	18	20	21	23	24	25	25	26	26
120	2	18	20	21	22	23	24	25	25	26
180	3	17	19	20	21	22	23	23	24	25
240	4	16	18	19	20	21	22	23	23	24
360	6	15	17	18	19	20	21	21	22	23
540	9	14	16	17	18	19	20	20	21	21
720	12	14	15	16	17	18	19	20	20	21
1080	18	13	15	16	16	17	18	19	19	20
1440	24	13	14	15	16	17	18	18	18	19
2880	48	13	14	14	15	16	17	17	17	18
4320	72	14	14	15	15	16	16	17	17	17
5760	96	14	14	15	15	16	16	16	17	17
7200	120	15	15	15	15	16	16	16	17	17
8640	144	15	15	15	16	16	16	17	17	17
10080	168	16	16	16	16	16	16	17	17	17

Parameter für abweichende T und D

Lokationsparameter ξ (Xi)

15,23607266

Skalenparameter α (Alpha)

5,22200104

Formparameter κ (Kappa)

-0,1

1. Koutsoyiannis-Parameter θ (Theta)

0,00566166

2. Koutsoyiannis-Parameter η (Eta)

0,79265368

Parameter für dauerstufenübergreifende Extremwertschätzung nach KOUTSOYIANNIS et al. 1998.

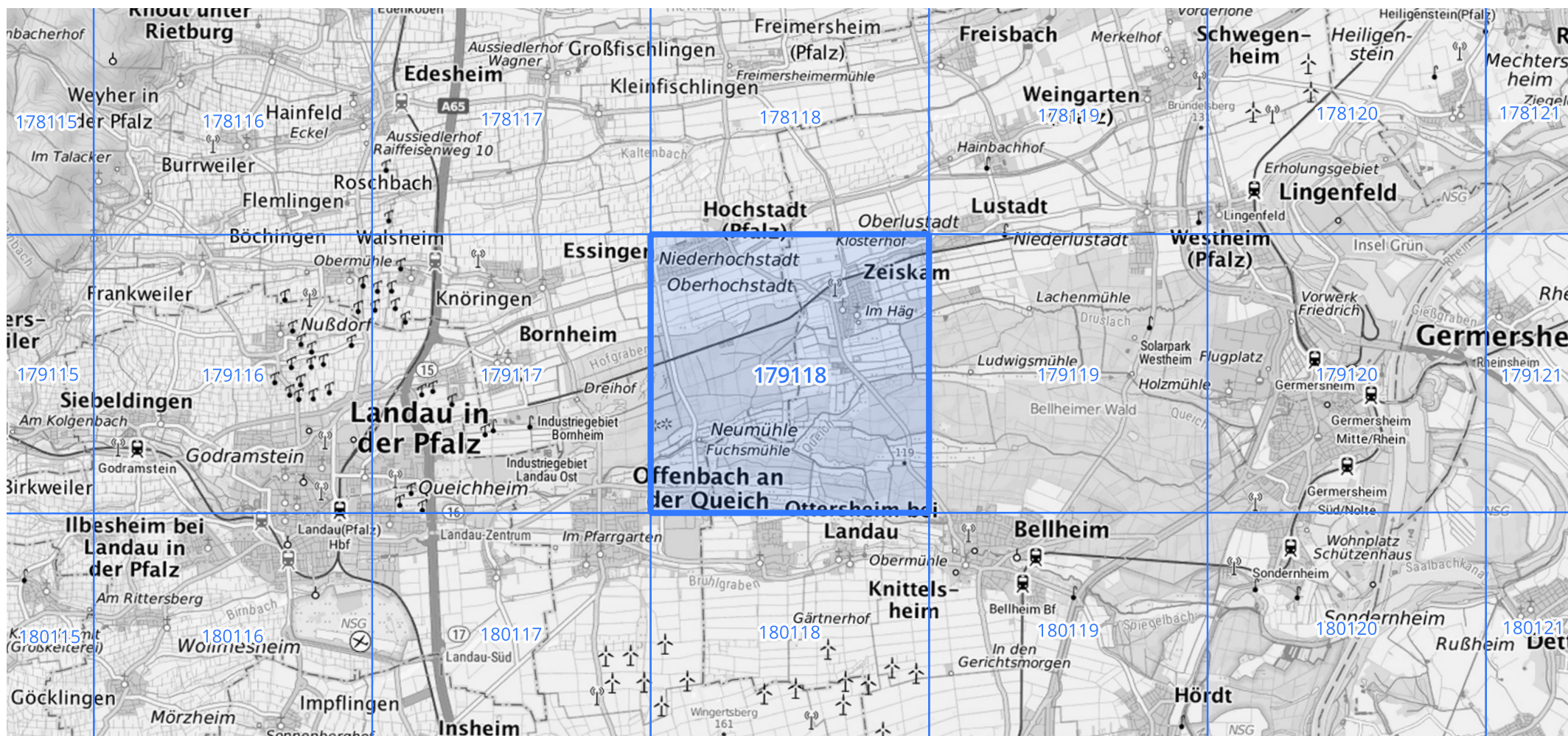
Siehe auch Anwendungshilfe zu KOSTRA-DWD-2020 des Deutschen Wetterdienstes.

Starkniederschlagshöhen und -spenden gemäß KOSTRA-DWD-2020

Rasterfeld 179118

(Zeile 179, Spalte 118)

Übersichtskarte des Rasterfeldes 179118, M 1 : 100 000



Quelle Rasterdaten: KOSTRA-DWD-2020 des Deutschen Wetterdienstes, Stand 12/2022.

Seite 3 von 3

Kartendarstellung: © Bundesamt für Kartographie und Geodäsie (2023), Datenquellen: https://gsx.geodatenzentrum.de/web_public/gdz/datenquellen/Datenquellen_TopPlusOpen.html

Für die Richtigkeit und Aktualität der Angaben wird keine Gewähr übernommen. Erstellt 01/2023.