

Starkniederschlagshöhen und -spenden gemäß KOSTRA-DWD-2020

Rasterfeld 179107

(Zeile 179, Spalte 107)

Regenspende und Bemessungsniederschlagswerte in Abhängigkeit von Wiederkehrzeit T und Dauerstufe D

Dauerstufe D		Wiederkehrzeit T																	
		1 a		2 a		3 a		5 a		10 a		20 a		30 a		50 a		100 a	
min	Std	mm	l / (s ha)	mm	l / (s ha)	mm	l / (s ha)	mm	l / (s ha)	mm	l / (s ha)	mm	l / (s ha)	mm	l / (s ha)	mm	l / (s ha)	mm	l / (s ha)
5		7,3	243,3	9,0	300,0	10,1	336,7	11,4	380,0	13,4	446,7	15,5	516,7	16,8	560,0	18,6	620,0	21,1	703,3
10		9,1	151,7	11,2	186,7	12,5	208,3	14,2	236,7	16,7	278,3	19,3	321,7	20,9	348,3	23,1	385,0	26,3	438,3
15		10,2	113,3	12,6	140,0	14,1	156,7	16,0	177,8	18,8	208,9	21,7	241,1	23,6	262,2	26,1	290,0	29,6	328,9
20		11,1	92,5	13,7	114,2	15,3	127,5	17,5	145,8	20,5	170,8	23,6	196,7	25,7	214,2	28,4	236,7	32,2	268,3
30		12,5	69,4	15,4	85,6	17,2	95,6	19,6	108,9	23,0	127,8	26,5	147,2	28,9	160,6	31,9	177,2	36,2	201,1
45		14,0	51,9	17,3	64,1	19,3	71,5	22,0	81,5	25,8	95,6	29,8	110,4	32,4	120,0	35,7	132,2	40,6	150,4
60	1	15,2	42,2	18,8	52,2	20,9	58,1	23,8	66,1	28,0	77,8	32,3	89,7	35,1	97,5	38,8	107,8	44,0	122,2
90	1,5	17,0	31,5	21,0	38,9	23,5	43,5	26,7	49,4	31,3	58,0	36,1	66,9	39,3	72,8	43,4	80,4	49,3	91,3
120	2	18,4	25,6	22,7	31,5	25,4	35,3	28,9	40,1	33,9	47,1	39,1	54,3	42,5	59,0	47,0	65,3	53,4	74,2
180	3	20,6	19,1	25,4	23,5	28,4	26,3	32,3	29,9	38,0	35,2	43,8	40,6	47,6	44,1	52,6	48,7	59,7	55,3
240	4	22,3	15,5	27,5	19,1	30,8	21,4	35,0	24,3	41,1	28,5	47,4	32,9	51,5	35,8	56,9	39,5	64,7	44,9
360	6	25,0	11,6	30,8	14,3	34,4	15,9	39,1	18,1	46,0	21,3	53,0	24,5	57,6	26,7	63,7	29,5	72,3	33,5
540	9	27,9	8,6	34,4	10,6	38,5	11,9	43,8	13,5	51,4	15,9	59,3	18,3	64,4	19,9	71,2	22,0	80,9	25,0
720	12	30,2	7,0	37,3	8,6	41,6	9,6	47,4	11,0	55,6	12,9	64,2	14,9	69,7	16,1	77,0	17,8	87,5	20,3
1080	18	33,8	5,2	41,7	6,4	46,6	7,2	53,0	8,2	62,2	9,6	71,7	11,1	78,0	12,0	86,1	13,3	97,8	15,1
1440	24	36,6	4,2	45,1	5,2	50,4	5,8	57,3	6,6	67,3	7,8	77,6	9,0	84,4	9,8	93,2	10,8	105,9	12,3
2880	48	44,3	2,6	54,6	3,2	61,0	3,5	69,4	4,0	81,5	4,7	93,9	5,4	102,1	5,9	112,8	6,5	128,1	7,4
4320	72	49,5	1,9	61,0	2,4	68,2	2,6	77,5	3,0	91,1	3,5	105,0	4,1	114,1	4,4	126,1	4,9	143,2	5,5
5760	96	53,5	1,5	66,0	1,9	73,8	2,1	83,9	2,4	98,5	2,9	113,6	3,3	123,5	3,6	136,5	3,9	155,0	4,5
7200	120	56,9	1,3	70,2	1,6	78,4	1,8	89,2	2,1	104,8	2,4	120,8	2,8	131,3	3,0	145,1	3,4	164,8	3,8
8640	144	59,9	1,2	73,8	1,4	82,5	1,6	93,8	1,8	110,2	2,1	127,0	2,4	138,1	2,7	152,5	2,9	173,3	3,3
10080	168	62,4	1,0	77,0	1,3	86,0	1,4	97,9	1,6	114,9	1,9	132,5	2,2	144,1	2,4	159,1	2,6	180,8	3,0

Starkniederschlagshöhen und -spenden gemäß KOSTRA-DWD-2020

Rasterfeld 179107

(Zeile 179, Spalte 107)

Örtliche Unsicherheiten in Abhängigkeit von Wiederkehrzeit T und Dauerstufe D

Dauerstufe D		Wiederkehrzeit T								
		1 a	2 a	3 a	5 a	10 a	20 a	30 a	50 a	100 a
min	Std	± %	± %	± %	± %	± %	± %	± %	± %	± %
5		16	17	18	19	20	21	21	21	22
10		19	20	21	22	23	24	24	25	25
15		19	21	22	23	24	25	26	26	27
20		20	22	23	24	25	26	26	27	27
30		20	22	23	24	25	26	26	27	27
45		19	21	22	23	24	25	26	26	27
60	1	18	20	21	22	24	25	25	26	26
90	1,5	17	19	20	21	22	23	24	24	25
120	2	16	18	19	20	21	22	23	23	24
180	3	15	17	18	19	20	21	21	22	22
240	4	14	16	17	18	19	20	20	21	21
360	6	13	14	15	16	17	18	19	19	20
540	9	12	13	14	15	16	17	17	18	18
720	12	12	13	14	14	15	16	16	17	18
1080	18	11	12	13	14	15	15	16	16	16
1440	24	12	12	13	13	14	15	15	15	16
2880	48	13	13	13	13	14	14	14	15	15
4320	72	15	14	14	14	14	15	15	15	15
5760	96	16	15	15	15	15	15	15	15	16
7200	120	17	16	16	16	16	16	16	16	16
8640	144	18	17	17	16	16	16	16	16	16
10080	168	19	18	17	17	17	17	17	17	17

Parameter für abweichende T und D

Lokationsparameter ξ (Xi)

15,29077285

Skalenparameter α (Alpha)

4,9555827

Formparameter κ (Kappa)

-0,1

1. Koutsoyiannis-Parameter θ (Theta)

0,00676291

2. Koutsoyiannis-Parameter η (Eta)

0,72525836

Parameter für dauerstufenübergreifende Extremwertschätzung nach KOUTSOYIANNIS et al. 1998.

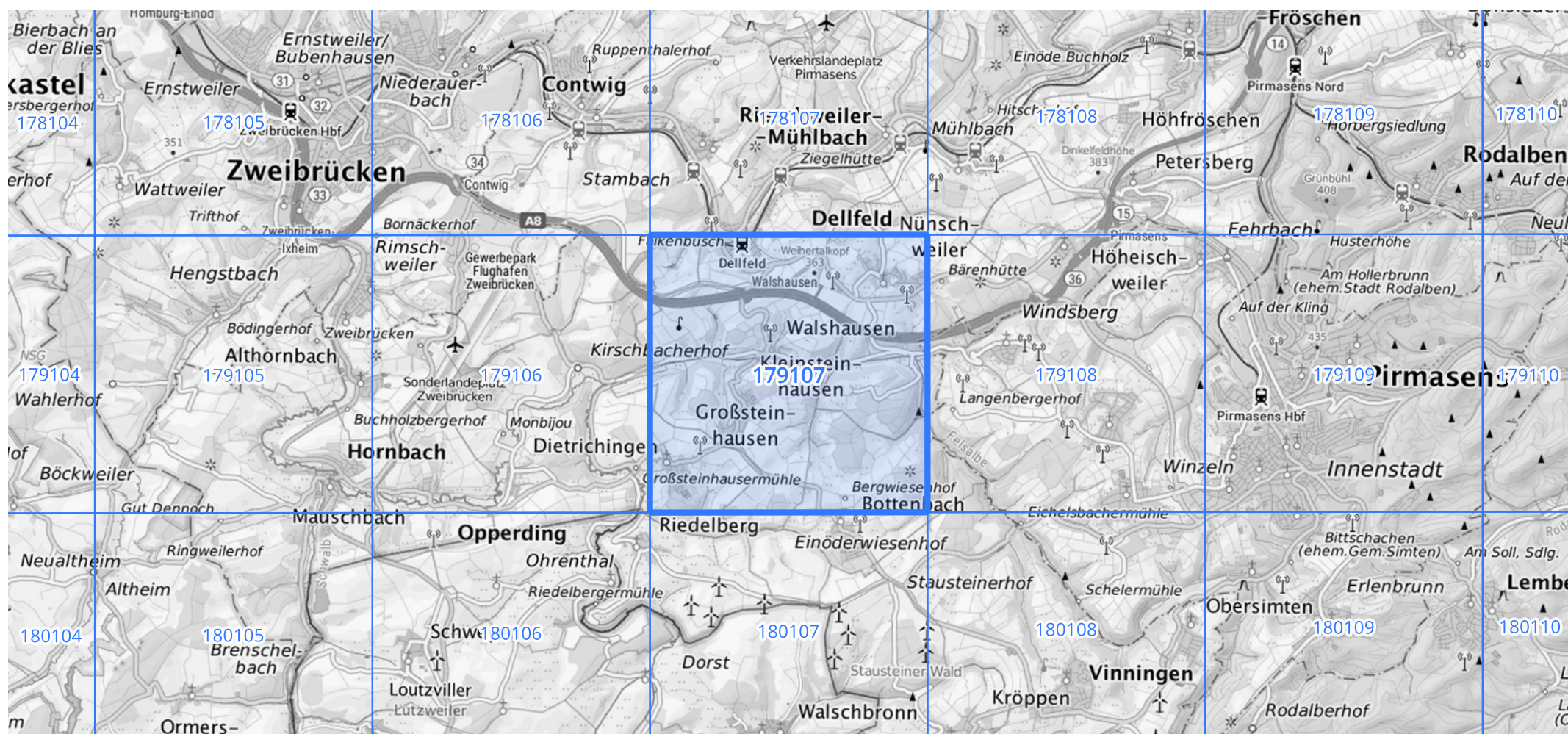
Siehe auch Anwendungshilfe zu KOSTRA-DWD-2020 des Deutschen Wetterdienstes.

Starkniederschlagshöhen und -spenden gemäß KOSTRA-DWD-2020

Rasterfeld 179107

(Zeile 179, Spalte 107)

Übersichtskarte des Rasterfeldes 179107, M 1 : 100 000



Quelle Rasterdaten: KOSTRA-DWD-2020 des Deutschen Wetterdienstes, Stand 12/2022.

Seite 3 von 3

Kartendarstellung: © Bundesamt für Kartographie und Geodäsie (2023), Datenquellen: https://sgx.geodatenzentrum.de/web_public/gdz/datenquellen/Datenquellen_TopPlusOpen.html

Für die Richtigkeit und Aktualität der Angaben wird keine Gewähr übernommen. Erstellt 01/2023.