

Starkniederschlagshöhen und -spenden gemäß KOSTRA-DWD-2020

Rasterfeld 178164

(Zeile 178, Spalte 164)

Regenspende und Bemessungsniederschlagswerte in Abhängigkeit von Wiederkehrzeit T und Dauerstufe D

Dauerstufe D		Wiederkehrzeit T																	
		1 a		2 a		3 a		5 a		10 a		20 a		30 a		50 a		100 a	
min	Std	mm	l / (s ha)	mm	l / (s ha)	mm	l / (s ha)	mm	l / (s ha)	mm	l / (s ha)	mm	l / (s ha)	mm	l / (s ha)	mm	l / (s ha)	mm	l / (s ha)
5		7,0	233,3	8,5	283,3	9,5	316,7	10,7	356,7	12,5	416,7	14,4	480,0	15,6	520,0	17,2	573,3	19,4	646,7
10		9,4	156,7	11,4	190,0	12,7	211,7	14,4	240,0	16,8	280,0	19,3	321,7	20,9	348,3	23,0	383,3	26,1	435,0
15		10,9	121,1	13,2	146,7	14,7	163,3	16,6	184,4	19,4	215,6	22,3	247,8	24,2	268,9	26,6	295,6	30,1	334,4
20		11,9	99,2	14,5	120,8	16,2	135,0	18,3	152,5	21,3	177,5	24,5	204,2	26,5	220,8	29,2	243,3	33,1	275,8
30		13,5	75,0	16,4	91,1	18,3	101,7	20,7	115,0	24,1	133,9	27,7	153,9	30,0	166,7	33,1	183,9	37,5	208,3
45		15,2	56,3	18,5	68,5	20,5	75,9	23,2	85,9	27,1	100,4	31,1	115,2	33,7	124,8	37,1	137,4	42,1	155,9
60	1	16,4	45,6	20,0	55,6	22,2	61,7	25,1	69,7	29,3	81,4	33,6	93,3	36,5	101,4	40,2	111,7	45,5	126,4
90	1,5	18,2	33,7	22,2	41,1	24,7	45,7	27,9	51,7	32,6	60,4	37,4	69,3	40,6	75,2	44,7	82,8	50,7	93,9
120	2	19,7	27,4	23,9	33,2	26,6	36,9	30,1	41,8	35,1	48,8	40,3	56,0	43,7	60,7	48,2	66,9	54,6	75,8
180	3	21,8	20,2	26,5	24,5	29,5	27,3	33,4	30,9	38,9	36,0	44,7	41,4	48,5	44,9	53,4	49,4	60,5	56,0
240	4	23,4	16,3	28,5	19,8	31,7	22,0	35,8	24,9	41,8	29,0	48,0	33,3	52,1	36,2	57,4	39,9	65,0	45,1
360	6	25,9	12,0	31,5	14,6	35,0	16,2	39,6	18,3	46,3	21,4	53,1	24,6	57,6	26,7	63,4	29,4	71,8	33,2
540	9	28,6	8,8	34,8	10,7	38,7	11,9	43,8	13,5	51,1	15,8	58,7	18,1	63,6	19,6	70,1	21,6	79,4	24,5
720	12	30,7	7,1	37,4	8,7	41,5	9,6	47,0	10,9	54,8	12,7	62,9	14,6	68,3	15,8	75,2	17,4	85,2	19,7
1080	18	33,9	5,2	41,3	6,4	45,9	7,1	51,9	8,0	60,6	9,4	69,5	10,7	75,4	11,6	83,0	12,8	94,0	14,5
1440	24	36,3	4,2	44,3	5,1	49,2	5,7	55,6	6,4	64,9	7,5	74,5	8,6	80,8	9,4	89,1	10,3	100,9	11,7
2880	48	43,0	2,5	52,4	3,0	58,2	3,4	65,9	3,8	76,9	4,5	88,2	5,1	95,7	5,5	105,4	6,1	119,4	6,9
4320	72	47,4	1,8	57,8	2,2	64,2	2,5	72,7	2,8	84,8	3,3	97,3	3,8	105,5	4,1	116,3	4,5	131,7	5,1
5760	96	50,9	1,5	62,0	1,8	68,9	2,0	77,9	2,3	90,9	2,6	104,4	3,0	113,2	3,3	124,7	3,6	141,2	4,1
7200	120	53,7	1,2	65,4	1,5	72,7	1,7	82,2	1,9	96,0	2,2	110,2	2,6	119,5	2,8	131,6	3,0	149,1	3,5
8640	144	56,1	1,1	68,4	1,3	76,0	1,5	86,0	1,7	100,3	1,9	115,2	2,2	124,9	2,4	137,6	2,7	155,8	3,0
10080	168	58,3	1,0	71,0	1,2	78,9	1,3	89,2	1,5	104,2	1,7	119,5	2,0	129,6	2,1	142,8	2,4	161,7	2,7

Starkniederschlagshöhen und -spenden gemäß KOSTRA-DWD-2020

Rasterfeld 178164

(Zeile 178, Spalte 164)

Örtliche Unsicherheiten in Abhängigkeit von Wiederkehrzeit T und Dauerstufe D

Dauerstufe D		Wiederkehrzeit T								
		1 a	2 a	3 a	5 a	10 a	20 a	30 a	50 a	100 a
min	Std	± %	± %	± %	± %	± %	± %	± %	± %	± %
5		12	13	13	13	14	14	15	15	15
10		15	16	17	18	18	19	19	20	20
15		17	19	19	20	21	21	22	22	23
20		18	20	20	21	22	23	23	24	24
30		19	21	22	22	23	24	24	25	25
45		20	21	22	23	24	25	25	25	26
60	1	20	21	22	23	24	25	25	25	26
90	1,5	19	21	22	23	23	24	24	25	25
120	2	19	20	21	22	23	24	24	24	25
180	3	18	19	20	21	22	23	23	23	24
240	4	17	19	20	20	21	22	22	23	23
360	6	16	18	19	19	20	21	21	22	22
540	9	16	17	18	18	19	20	20	21	21
720	12	15	17	17	18	19	19	20	20	21
1080	18	15	16	17	17	18	19	19	19	20
1440	24	15	16	16	17	18	18	19	19	19
2880	48	15	16	16	17	17	18	18	18	19
4320	72	16	16	17	17	18	18	18	18	19
5760	96	17	17	17	17	18	18	18	19	19
7200	120	17	17	18	18	18	19	19	19	19
8640	144	18	18	18	18	19	19	19	19	19
10080	168	19	18	18	19	19	19	19	19	20

Parameter für abweichende T und D

Lokationsparameter ξ (Xi)

16,85369335

Skalenparameter α (Alpha)

5,12010867

Formparameter κ (Kappa)

-0,1

1. Koutsoyiannis-Parameter θ (Theta)

0,03652251

2. Koutsoyiannis-Parameter η (Eta)

0,75778846

Parameter für dauerstufenübergreifende Extremwertschätzung nach KOUTSOYIANNIS et al. 1998.

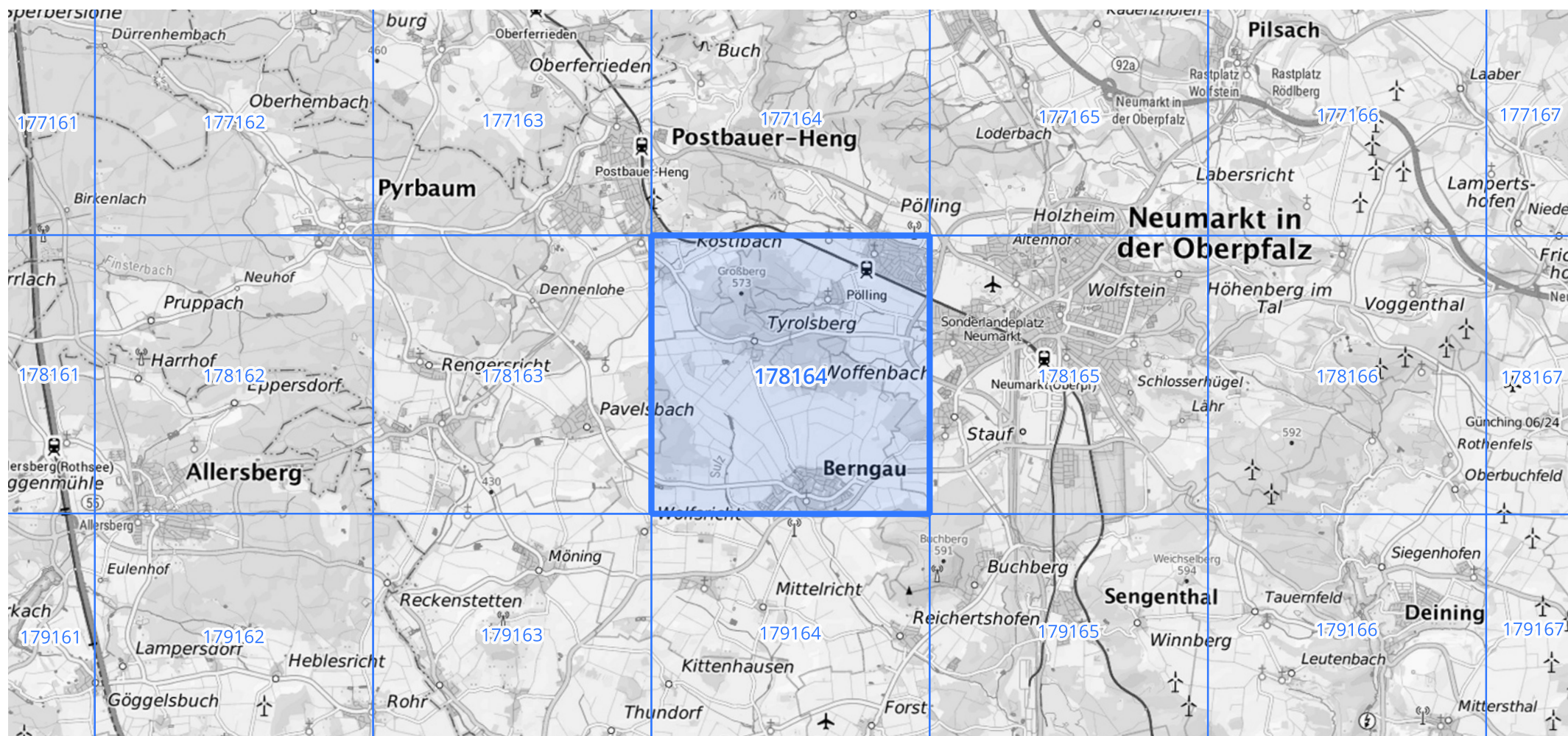
Siehe auch Anwendungshilfe zu KOSTRA-DWD-2020 des Deutschen Wetterdienstes.

Starkniederschlagshöhen und -spenden gemäß KOSTRA-DWD-2020

Rasterfeld 178164

(Zeile 178, Spalte 164)

Übersichtskarte des Rasterfeldes 178164, M 1 : 100 000



Quelle Rasterdaten: KOSTRA-DWD-2020 des Deutschen Wetterdienstes, Stand 12/2022.

Seite 3 von 3

Kartendarstellung: © Bundesamt für Kartographie und Geodäsie (2023), Datenquellen: https://sgx.geodatenzentrum.de/web_public/gdz/datenquellen/Datenquellen_TopPlusOpen.html

Für die Richtigkeit und Aktualität der Angaben wird keine Gewähr übernommen. Erstellt 01/2023.