

# Starkniederschlagshöhen und -spenden gemäß KOSTRA-DWD-2020

## Rasterfeld 178154

(Zeile 178, Spalte 154)

### Regenspende und Bemessungsniederschlagswerte in Abhängigkeit von Wiederkehrzeit T und Dauerstufe D

Dauerstufe D		Wiederkehrzeit T																	
		1 a		2 a		3 a		5 a		10 a		20 a		30 a		50 a		100 a	
min	Std	mm	l / (s ha)	mm	l / (s ha)	mm	l / (s ha)	mm	l / (s ha)	mm	l / (s ha)	mm	l / (s ha)	mm	l / (s ha)	mm	l / (s ha)	mm	l / (s ha)
5		7,5	250,0	9,2	306,7	10,3	343,3	11,6	386,7	13,6	453,3	15,6	520,0	16,9	563,3	18,7	623,3	21,2	706,7
10		9,8	163,3	11,9	198,3	13,3	221,7	15,0	250,0	17,6	293,3	20,2	336,7	21,9	365,0	24,2	403,3	27,4	456,7
15		11,1	123,3	13,6	151,1	15,1	167,8	17,1	190,0	20,0	222,2	23,0	255,6	25,0	277,8	27,5	305,6	31,2	346,7
20		12,1	100,8	14,8	123,3	16,5	137,5	18,7	155,8	21,8	181,7	25,1	209,2	27,2	226,7	30,0	250,0	34,0	283,3
30		13,5	75,0	16,6	92,2	18,4	102,2	20,9	116,1	24,4	135,6	28,1	156,1	30,5	169,4	33,6	186,7	38,1	211,7
45		15,1	55,9	18,4	68,1	20,5	75,9	23,3	86,3	27,2	100,7	31,2	115,6	33,9	125,6	37,4	138,5	42,4	157,0
60	1	16,2	45,0	19,8	55,0	22,1	61,4	25,0	69,4	29,3	81,4	33,6	93,3	36,5	101,4	40,2	111,7	45,6	126,7
90	1,5	18,0	33,3	22,0	40,7	24,4	45,2	27,7	51,3	32,4	60,0	37,2	68,9	40,4	74,8	44,5	82,4	50,5	93,5
120	2	19,3	26,8	23,6	32,8	26,2	36,4	29,7	41,3	34,7	48,2	39,9	55,4	43,3	60,1	47,8	66,4	54,1	75,1
180	3	21,2	19,6	26,0	24,1	28,9	26,8	32,8	30,4	38,3	35,5	44,0	40,7	47,8	44,3	52,7	48,8	59,7	55,3
240	4	22,8	15,8	27,8	19,3	31,0	21,5	35,1	24,4	41,0	28,5	47,2	32,8	51,2	35,6	56,4	39,2	63,9	44,4
360	6	25,1	11,6	30,6	14,2	34,1	15,8	38,6	17,9	45,2	20,9	51,9	24,0	56,3	26,1	62,1	28,8	70,4	32,6
540	9	27,6	8,5	33,7	10,4	37,5	11,6	42,5	13,1	49,7	15,3	57,1	17,6	62,0	19,1	68,3	21,1	77,5	23,9
720	12	29,5	6,8	36,1	8,4	40,1	9,3	45,5	10,5	53,2	12,3	61,1	14,1	66,3	15,3	73,1	16,9	82,9	19,2
1080	18	32,4	5,0	39,7	6,1	44,1	6,8	50,0	7,7	58,5	9,0	67,2	10,4	72,9	11,3	80,4	12,4	91,2	14,1
1440	24	34,7	4,0	42,4	4,9	47,2	5,5	53,5	6,2	62,6	7,2	71,9	8,3	78,0	9,0	86,0	10,0	97,5	11,3
2880	48	40,8	2,4	49,9	2,9	55,5	3,2	62,9	3,6	73,6	4,3	84,5	4,9	91,7	5,3	101,2	5,9	114,7	6,6
4320	72	44,8	1,7	54,8	2,1	61,0	2,4	69,2	2,7	80,9	3,1	92,9	3,6	100,8	3,9	111,2	4,3	126,0	4,9
5760	96	48,0	1,4	58,6	1,7	65,3	1,9	74,0	2,1	86,5	2,5	99,4	2,9	107,8	3,1	118,9	3,4	134,8	3,9
7200	120	50,5	1,2	61,8	1,4	68,8	1,6	77,9	1,8	91,1	2,1	104,7	2,4	113,6	2,6	125,3	2,9	142,0	3,3
8640	144	52,7	1,0	64,5	1,2	71,7	1,4	81,3	1,6	95,1	1,8	109,3	2,1	118,6	2,3	130,7	2,5	148,2	2,9
10080	168	54,7	0,9	66,8	1,1	74,4	1,2	84,3	1,4	98,5	1,6	113,3	1,9	122,9	2,0	135,5	2,2	153,6	2,5

# Starkniederschlagshöhen und -spenden gemäß KOSTRA-DWD-2020

## Rasterfeld 178154

(Zeile 178, Spalte 154)

### Örtliche Unsicherheiten in Abhängigkeit von Wiederkehrzeit T und Dauerstufe D

Dauerstufe D		Wiederkehrzeit T								
		1 a	2 a	3 a	5 a	10 a	20 a	30 a	50 a	100 a
min	Std	± %	± %	± %	± %	± %	± %	± %	± %	± %
5		13	13	13	14	14	15	15	16	16
10		16	17	18	18	19	20	20	21	21
15		18	19	20	21	22	22	23	23	24
20		19	20	21	22	23	24	24	25	25
30		20	22	22	23	24	25	25	26	27
45		20	22	23	24	25	26	26	26	27
60	1	20	22	23	24	25	26	26	26	27
90	1,5	20	21	22	23	24	25	25	26	27
120	2	19	21	22	23	24	24	25	25	26
180	3	18	20	21	22	23	23	24	24	25
240	4	17	19	20	21	22	23	23	23	24
360	6	16	18	19	20	21	21	22	22	23
540	9	15	17	18	19	20	20	21	21	22
720	12	15	16	17	18	19	20	20	20	21
1080	18	15	16	16	17	18	19	19	19	20
1440	24	15	15	16	17	17	18	18	19	19
2880	48	15	15	16	16	17	17	18	18	18
4320	72	16	16	16	16	17	17	18	18	18
5760	96	16	16	16	17	17	18	18	18	18
7200	120	17	17	17	17	17	18	18	18	19
8640	144	17	17	17	17	18	18	18	18	19
10080	168	18	18	18	18	18	18	18	19	19

### Parameter für abweichende T und D

#### Lokationsparameter $\xi$ (Xi)

16,5618568

#### Skalenparameter $\alpha$ (Alpha)

5,12847003

#### Formparameter $\kappa$ (Kappa)

-0,1

#### 1. Koutsoyiannis-Parameter $\theta$ (Theta)

0,0258854

#### 2. Koutsoyiannis-Parameter $\eta$ (Eta)

0,76684556

Parameter für dauerstufenübergreifende Extremwertschätzung nach KOUTSOYIANNIS et al. 1998.

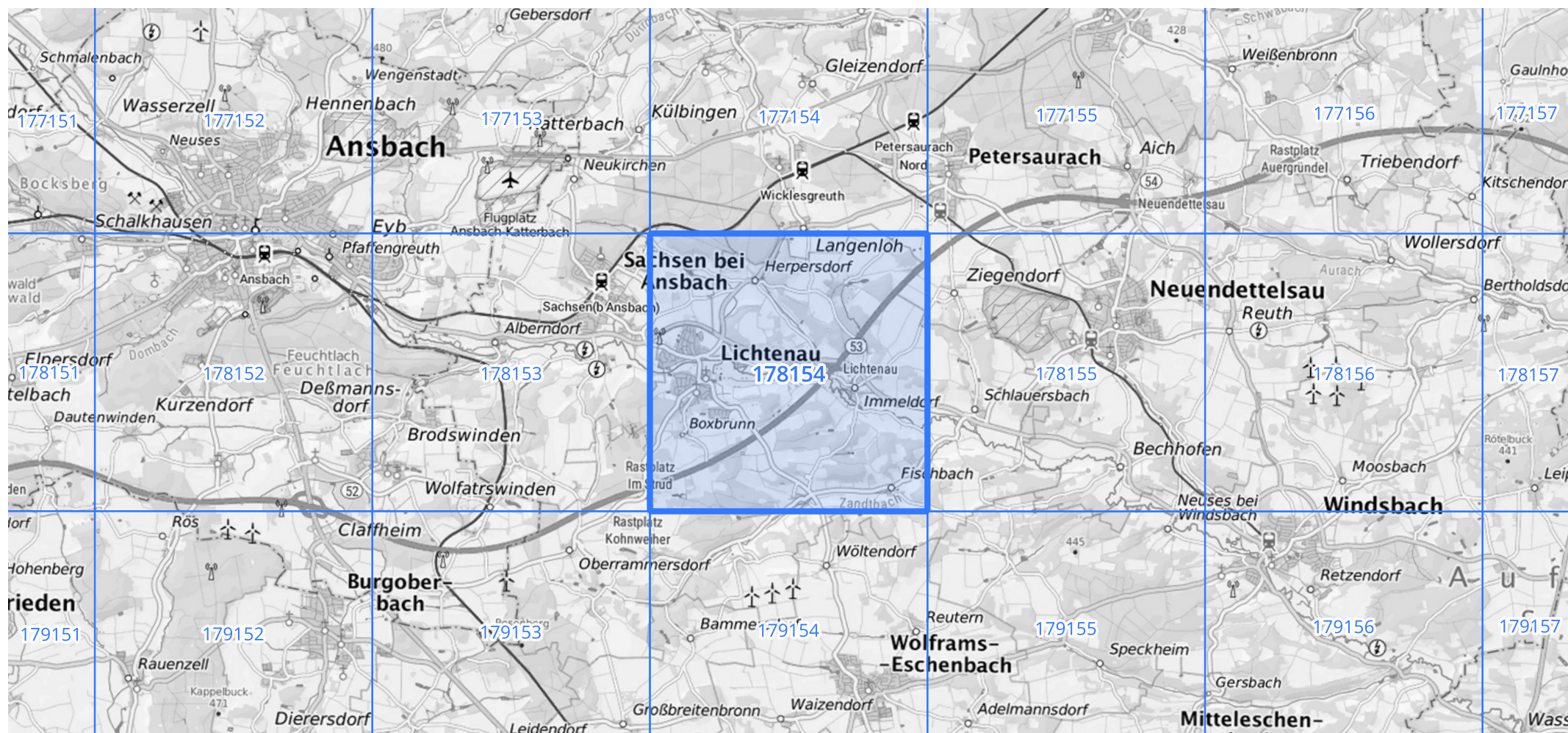
Siehe auch Anwendungshilfe zu KOSTRA-DWD-2020 des Deutschen Wetterdienstes.

# Starkniederschlagshöhen und -spenden gemäß KOSTRA-DWD-2020

## Rasterfeld 178154

(Zeile 178, Spalte 154)

Übersichtskarte des Rasterfeldes 178154, M 1 : 100 000



Quelle Rasterdaten: KOSTRA-DWD-2020 des Deutschen Wetterdienstes, Stand 12/2022.

Seite 3 von 3

Kartendarstellung: © Bundesamt für Kartographie und Geodäsie (2023), Datenquellen: [https://sgx.geodatenzentrum.de/web\\_public/gdz/datenquellen/Datenquellen\\_TopPlusOpen.html](https://sgx.geodatenzentrum.de/web_public/gdz/datenquellen/Datenquellen_TopPlusOpen.html)

Für die Richtigkeit und Aktualität der Angaben wird keine Gewähr übernommen. Erstellt 01/2023.