

# Starkniederschlagshöhen und -spenden gemäß KOSTRA-DWD-2020

## Rasterfeld 178152

(Zeile 178, Spalte 152)

### Regenspende und Bemessungsniederschlagswerte in Abhängigkeit von Wiederkehrzeit T und Dauerstufe D

Dauerstufe D		Wiederkehrzeit T																	
		1 a		2 a		3 a		5 a		10 a		20 a		30 a		50 a		100 a	
min	Std	mm	l / (s ha)	mm	l / (s ha)	mm	l / (s ha)	mm	l / (s ha)	mm	l / (s ha)	mm	l / (s ha)	mm	l / (s ha)	mm	l / (s ha)	mm	l / (s ha)
5		7,7	256,7	9,5	316,7	10,5	350,0	11,9	396,7	13,9	463,3	16,0	533,3	17,4	580,0	19,2	640,0	21,7	723,3
10		9,9	165,0	12,1	201,7	13,4	223,3	15,2	253,3	17,8	296,7	20,5	341,7	22,2	370,0	24,5	408,3	27,8	463,3
15		11,2	124,4	13,7	152,2	15,2	168,9	17,3	192,2	20,2	224,4	23,2	257,8	25,2	280,0	27,7	307,8	31,4	348,9
20		12,2	101,7	14,9	124,2	16,5	137,5	18,7	155,8	21,9	182,5	25,2	210,0	27,3	227,5	30,1	250,8	34,2	285,0
30		13,6	75,6	16,6	92,2	18,5	102,8	20,9	116,1	24,5	136,1	28,1	156,1	30,5	169,4	33,7	187,2	38,2	212,2
45		15,1	55,9	18,5	68,5	20,5	75,9	23,3	86,3	27,2	100,7	31,3	115,9	33,9	125,6	37,4	138,5	42,4	157,0
60	1	16,2	45,0	19,9	55,3	22,1	61,4	25,0	69,4	29,3	81,4	33,7	93,6	36,5	101,4	40,3	111,9	45,6	126,7
90	1,5	18,0	33,3	22,0	40,7	24,4	45,2	27,7	51,3	32,4	60,0	37,2	68,9	40,4	74,8	44,5	82,4	50,5	93,5
120	2	19,3	26,8	23,6	32,8	26,2	36,4	29,7	41,3	34,7	48,2	39,9	55,4	43,3	60,1	47,8	66,4	54,1	75,1
180	3	21,3	19,7	26,0	24,1	28,9	26,8	32,8	30,4	38,3	35,5	44,0	40,7	47,8	44,3	52,7	48,8	59,7	55,3
240	4	22,8	15,8	27,9	19,4	31,0	21,5	35,1	24,4	41,1	28,5	47,2	32,8	51,2	35,6	56,5	39,2	64,0	44,4
360	6	25,1	11,6	30,7	14,2	34,1	15,8	38,7	17,9	45,2	20,9	52,0	24,1	56,4	26,1	62,2	28,8	70,5	32,6
540	9	27,6	8,5	33,8	10,4	37,6	11,6	42,6	13,1	49,8	15,4	57,2	17,7	62,1	19,2	68,5	21,1	77,6	24,0
720	12	29,6	6,9	36,2	8,4	40,2	9,3	45,6	10,6	53,3	12,3	61,3	14,2	66,5	15,4	73,3	17,0	83,1	19,2
1080	18	32,6	5,0	39,8	6,1	44,3	6,8	50,2	7,7	58,7	9,1	67,4	10,4	73,2	11,3	80,7	12,5	91,4	14,1
1440	24	34,8	4,0	42,6	4,9	47,4	5,5	53,7	6,2	62,8	7,3	72,2	8,4	78,3	9,1	86,3	10,0	97,9	11,3
2880	48	41,0	2,4	50,2	2,9	55,8	3,2	63,2	3,7	73,9	4,3	85,0	4,9	92,2	5,3	101,7	5,9	115,2	6,7
4320	72	45,1	1,7	55,2	2,1	61,4	2,4	69,6	2,7	81,3	3,1	93,5	3,6	101,4	3,9	111,8	4,3	126,8	4,9
5760	96	48,3	1,4	59,0	1,7	65,7	1,9	74,4	2,2	87,0	2,5	100,0	2,9	108,5	3,1	119,7	3,5	135,6	3,9
7200	120	50,9	1,2	62,2	1,4	69,2	1,6	78,5	1,8	91,7	2,1	105,4	2,4	114,4	2,6	126,1	2,9	143,0	3,3
8640	144	53,1	1,0	65,0	1,3	72,3	1,4	81,9	1,6	95,8	1,8	110,0	2,1	119,4	2,3	131,7	2,5	149,2	2,9
10080	168	55,1	0,9	67,4	1,1	75,0	1,2	84,9	1,4	99,3	1,6	114,1	1,9	123,8	2,0	136,5	2,3	154,7	2,6

# Starkniederschlagshöhen und -spenden gemäß KOSTRA-DWD-2020

## Rasterfeld 178152

(Zeile 178, Spalte 152)

### Örtliche Unsicherheiten in Abhängigkeit von Wiederkehrzeit T und Dauerstufe D

Dauerstufe D		Wiederkehrzeit T								
		1 a	2 a	3 a	5 a	10 a	20 a	30 a	50 a	100 a
min	Std	± %	± %	± %	± %	± %	± %	± %	± %	± %
5		13	13	14	14	15	15	16	16	16
10		16	17	18	18	19	20	20	21	21
15		18	19	20	21	22	22	23	23	24
20		19	20	21	22	23	24	24	25	25
30		20	22	22	23	24	25	25	26	26
45		20	22	23	24	25	25	26	26	27
60	1	20	22	23	24	24	25	26	26	27
90	1,5	20	21	22	23	24	25	25	26	26
120	2	19	21	21	22	23	24	25	25	26
180	3	18	20	20	21	22	23	24	24	25
240	4	17	19	20	20	21	22	23	23	24
360	6	16	18	19	19	20	21	22	22	23
540	9	16	17	18	18	19	20	20	21	21
720	12	15	16	17	18	19	19	20	20	21
1080	18	15	16	16	17	18	18	19	19	20
1440	24	15	16	16	17	17	18	18	19	19
2880	48	15	16	16	16	17	17	18	18	18
4320	72	16	16	16	17	17	17	18	18	18
5760	96	17	17	17	17	17	18	18	18	18
7200	120	17	17	17	17	18	18	18	18	18
8640	144	18	18	18	18	18	18	18	18	19
10080	168	19	18	18	18	18	18	19	19	19

### Parameter für abweichende T und D

#### Lokationsparameter $\xi$ (Xi)

16,52306973

#### Skalenparameter $\alpha$ (Alpha)

5,11086074

#### Formparameter $\kappa$ (Kappa)

-0,1

#### 1. Koutsoyiannis-Parameter $\theta$ (Theta)

0,02129168

#### 2. Koutsoyiannis-Parameter $\eta$ (Eta)

0,7648144

Parameter für dauerstufenübergreifende Extremwertschätzung nach KOUTSOYIANNIS et al. 1998.

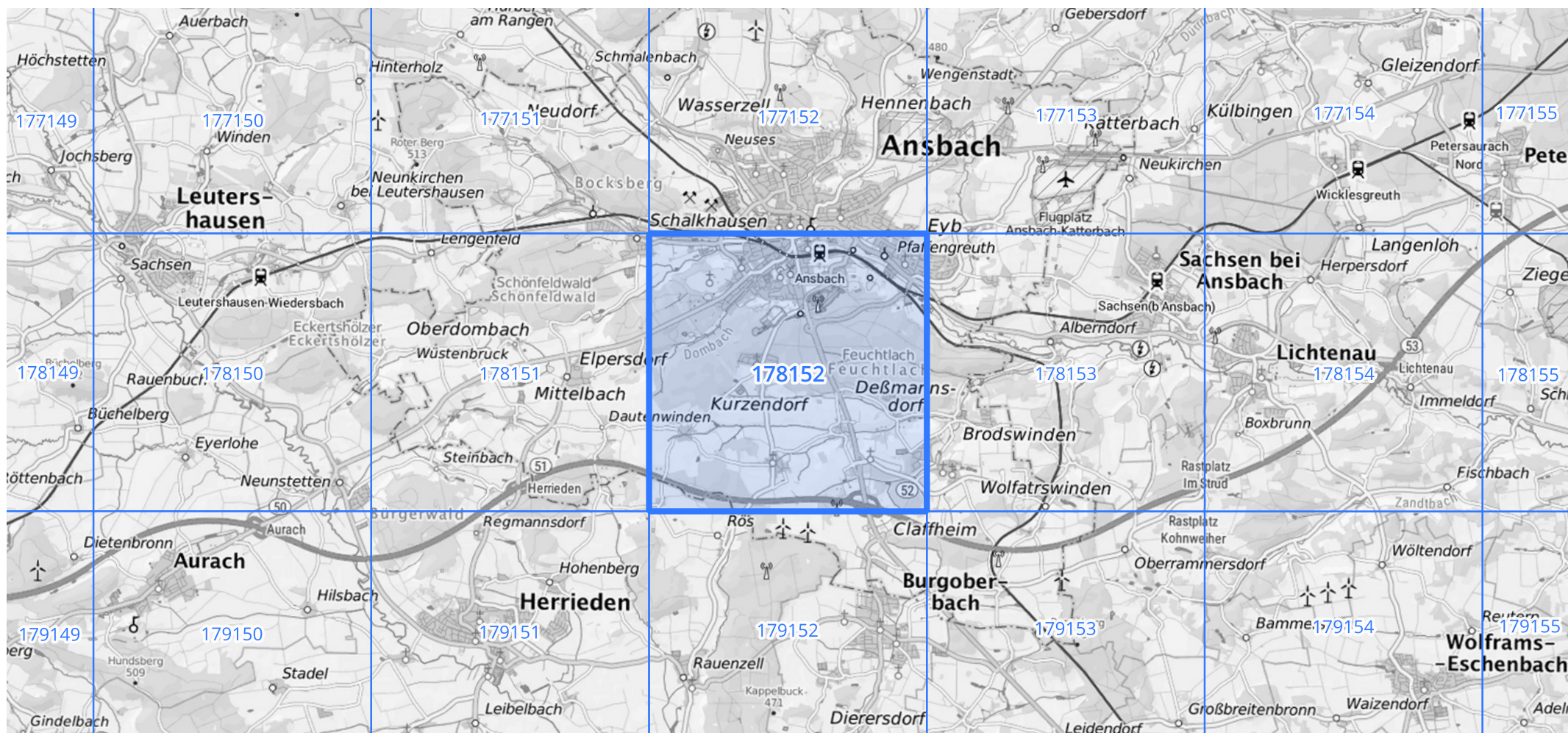
Siehe auch Anwendungshilfe zu KOSTRA-DWD-2020 des Deutschen Wetterdienstes.

# Starkniederschlagshöhen und -spenden gemäß KOSTRA-DWD-2020

## Rasterfeld 178152

(Zeile 178, Spalte 152)

### Übersichtskarte des Rasterfeldes 178152, M 1 : 100 000



Quelle Rasterdaten: KOSTRA-DWD-2020 des Deutschen Wetterdienstes, Stand 12/2022.

Seite 3 von 3

Kartendarstellung: © Bundesamt für Kartographie und Geodäsie (2023), Datenquellen: [https://sgx.geodatenzentrum.de/web\\_public/gdz/datenquellen/Datenquellen\\_TopPlusOpen.html](https://sgx.geodatenzentrum.de/web_public/gdz/datenquellen/Datenquellen_TopPlusOpen.html)

Für die Richtigkeit und Aktualität der Angaben wird keine Gewähr übernommen. Erstellt 01/2023.