

Starkniederschlagshöhen und -spenden gemäß KOSTRA-DWD-2020

Rasterfeld 178119

(Zeile 178, Spalte 119)

Regenspende und Bemessungsniederschlagswerte in Abhängigkeit von Wiederkehrzeit T und Dauerstufe D

Dauerstufe D		Wiederkehrzeit T																	
		1 a		2 a		3 a		5 a		10 a		20 a		30 a		50 a		100 a	
min	Std	mm	l / (s ha)	mm	l / (s ha)	mm	l / (s ha)	mm	l / (s ha)	mm	l / (s ha)	mm	l / (s ha)	mm	l / (s ha)	mm	l / (s ha)	mm	l / (s ha)
5		8,6	286,7	10,7	356,7	12,0	400,0	13,7	456,7	16,2	540,0	18,8	626,7	20,5	683,3	22,7	756,7	25,8	860,0
10		10,2	170,0	12,8	213,3	14,3	238,3	16,4	273,3	19,3	321,7	22,4	373,3	24,4	406,7	27,0	450,0	30,8	513,3
15		11,2	124,4	14,0	155,6	15,7	174,4	18,0	200,0	21,2	235,6	24,6	273,3	26,8	297,8	29,7	330,0	33,8	375,6
20		12,0	100,0	14,9	124,2	16,8	140,0	19,2	160,0	22,6	188,3	26,2	218,3	28,6	238,3	31,6	263,3	36,0	300,0
30		13,1	72,8	16,3	90,6	18,3	101,7	20,9	116,1	24,7	137,2	28,6	158,9	31,2	173,3	34,5	191,7	39,3	218,3
45		14,2	52,6	17,7	65,6	19,9	73,7	22,8	84,4	26,9	99,6	31,1	115,2	33,9	125,6	37,6	139,3	42,8	158,5
60	1	15,1	41,9	18,8	52,2	21,1	58,6	24,1	66,9	28,5	79,2	33,0	91,7	36,0	100,0	39,8	110,6	45,4	126,1
90	1,5	16,4	30,4	20,4	37,8	22,9	42,4	26,2	48,5	31,0	57,4	35,9	66,5	39,1	72,4	43,3	80,2	49,3	91,3
120	2	17,3	24,0	21,6	30,0	24,3	33,8	27,8	38,6	32,8	45,6	38,0	52,8	41,4	57,5	45,8	63,6	52,2	72,5
180	3	18,8	17,4	23,5	21,8	26,4	24,4	30,1	27,9	35,6	33,0	41,2	38,1	44,9	41,6	49,7	46,0	56,6	52,4
240	4	19,9	13,8	24,9	17,3	27,9	19,4	31,9	22,2	37,7	26,2	43,7	30,3	47,6	33,1	52,7	36,6	60,0	41,7
360	6	21,6	10,0	26,9	12,5	30,3	14,0	34,6	16,0	40,9	18,9	47,3	21,9	51,6	23,9	57,1	26,4	65,0	30,1
540	9	23,4	7,2	29,2	9,0	32,8	10,1	37,5	11,6	44,3	13,7	51,3	15,8	55,9	17,3	61,9	19,1	70,5	21,8
720	12	24,8	5,7	30,9	7,2	34,7	8,0	39,7	9,2	46,9	10,9	54,3	12,6	59,2	13,7	65,5	15,2	74,6	17,3
1080	18	26,9	4,2	33,5	5,2	37,6	5,8	43,0	6,6	50,8	7,8	58,9	9,1	64,1	9,9	71,0	11,0	80,9	12,5
1440	24	28,4	3,3	35,5	4,1	39,8	4,6	45,6	5,3	53,8	6,2	62,3	7,2	67,9	7,9	75,2	8,7	85,6	9,9
2880	48	32,6	1,9	40,7	2,4	45,7	2,6	52,2	3,0	61,7	3,6	71,5	4,1	77,8	4,5	86,2	5,0	98,2	5,7
4320	72	35,3	1,4	44,1	1,7	49,5	1,9	56,6	2,2	66,9	2,6	77,4	3,0	84,3	3,3	93,4	3,6	106,4	4,1
5760	96	37,4	1,1	46,7	1,4	52,4	1,5	59,9	1,7	70,8	2,0	82,0	2,4	89,3	2,6	98,9	2,9	112,6	3,3
7200	120	39,1	0,9	48,8	1,1	54,8	1,3	62,6	1,4	74,0	1,7	85,7	2,0	93,3	2,2	103,3	2,4	117,7	2,7
8640	144	40,5	0,8	50,6	1,0	56,8	1,1	64,9	1,3	76,7	1,5	88,8	1,7	96,7	1,9	107,1	2,1	122,0	2,4
10080	168	41,8	0,7	52,1	0,9	58,5	1,0	66,9	1,1	79,1	1,3	91,5	1,5	99,7	1,6	110,4	1,8	125,8	2,1

Starkniederschlagshöhen und -spenden gemäß KOSTRA-DWD-2020

Rasterfeld 178119

(Zeile 178, Spalte 119)

Örtliche Unsicherheiten in Abhängigkeit von Wiederkehrzeit T und Dauerstufe D

Dauerstufe D		Wiederkehrzeit T								
		1 a	2 a	3 a	5 a	10 a	20 a	30 a	50 a	100 a
min	Std	± %	± %	± %	± %	± %	± %	± %	± %	± %
5		12	13	13	14	15	15	16	16	16
10		15	16	17	18	19	20	20	21	21
15		17	18	19	20	21	22	23	23	24
20		18	20	20	21	23	23	24	24	25
30		19	21	22	23	24	25	25	26	26
45		19	21	22	23	24	25	26	26	27
60	1	19	21	22	23	24	25	26	26	27
90	1,5	19	21	22	23	24	25	25	26	26
120	2	18	20	21	22	23	24	25	25	26
180	3	17	19	21	22	23	24	24	25	25
240	4	17	19	20	21	22	23	23	24	24
360	6	16	18	19	20	21	22	22	23	23
540	9	15	17	18	19	20	21	21	22	22
720	12	15	16	17	18	19	20	21	21	22
1080	18	14	16	16	17	18	19	20	20	21
1440	24	14	15	16	17	18	19	19	19	20
2880	48	13	15	15	16	17	17	18	18	19
4320	72	14	14	15	16	16	17	17	18	18
5760	96	14	15	15	15	16	17	17	17	18
7200	120	14	15	15	15	16	17	17	17	18
8640	144	15	15	15	16	16	17	17	17	18
10080	168	15	15	15	16	16	17	17	17	18

Parameter für abweichende T und D

Lokationsparameter ξ (Xi)

15,18591111

Skalenparameter α (Alpha)

5,22295755

Formparameter κ (Kappa)

-0,1

1. Koutsoyiannis-Parameter θ (Theta)

0,00860642

2. Koutsoyiannis-Parameter η (Eta)

0,80232227

Parameter für dauerstufenübergreifende Extremwertschätzung nach KOUTSOYIANNIS et al. 1998.

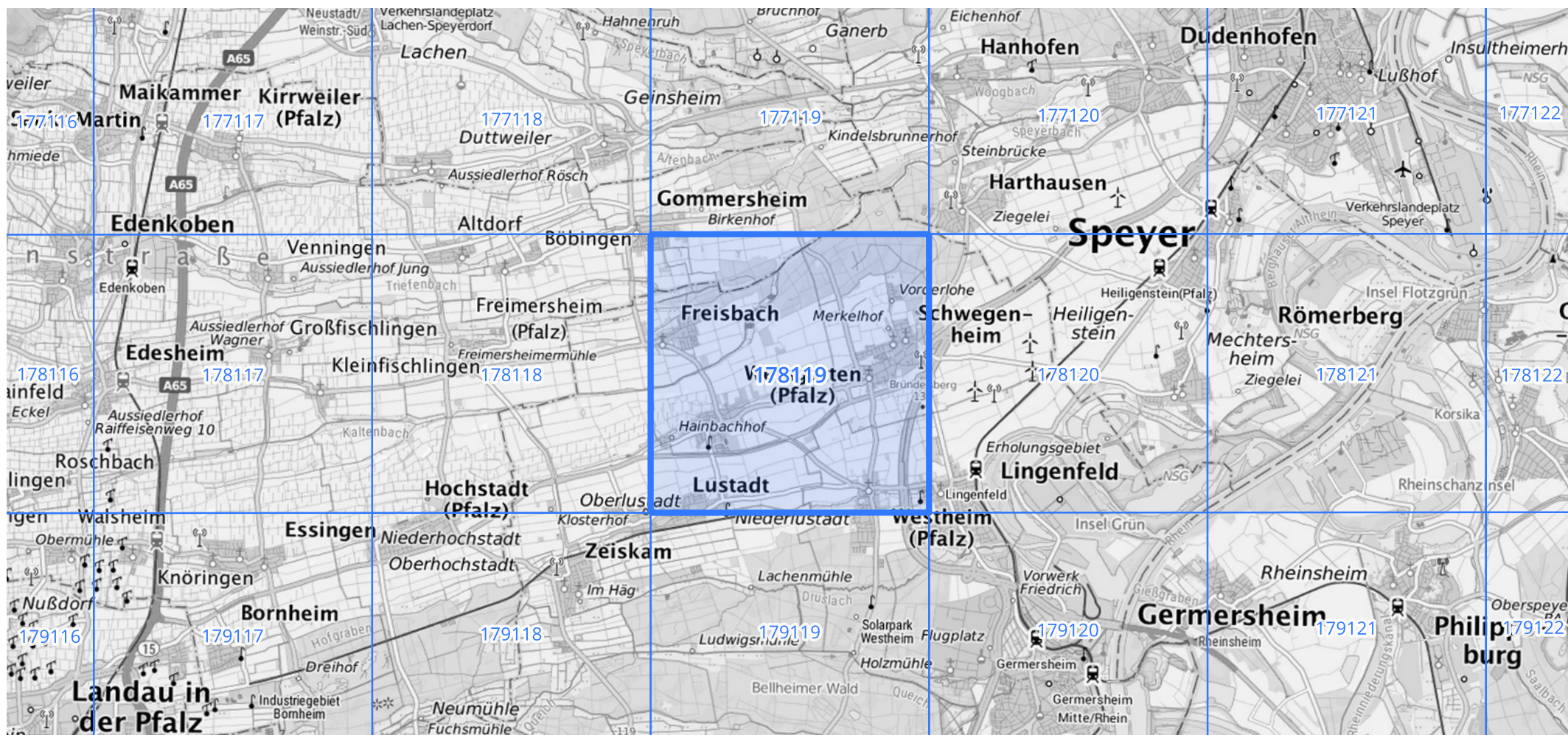
Siehe auch Anwendungshilfe zu KOSTRA-DWD-2020 des Deutschen Wetterdienstes.

Starkniederschlagshöhen und -spenden gemäß KOSTRA-DWD-2020

Rasterfeld 178119

(Zeile 178, Spalte 119)

Übersichtskarte des Rasterfeldes 178119, M 1 : 100 000



Quelle Rasterdaten: KOSTRA-DWD-2020 des Deutschen Wetterdienstes, Stand 12/2022.

Seite 3 von 3

Kartendarstellung: © Bundesamt für Kartographie und Geodäsie (2023), Datenquellen: https://sgx.geodatenzentrum.de/web_public/gdz/datenquellen/Datenquellen_TopPlusOpen.html

Für die Richtigkeit und Aktualität der Angaben wird keine Gewähr übernommen. Erstellt 01/2023.