

Starkniederschlagshöhen und -spenden gemäß KOSTRA-DWD-2020

Rasterfeld 178118

(Zeile 178, Spalte 118)

Regenspende und Bemessungsniederschlagswerte in Abhängigkeit von Wiederkehrzeit T und Dauerstufe D

Dauerstufe D		Wiederkehrzeit T																	
		1 a		2 a		3 a		5 a		10 a		20 a		30 a		50 a		100 a	
min	Std	mm	l / (s ha)	mm	l / (s ha)	mm	l / (s ha)	mm	l / (s ha)	mm	l / (s ha)	mm	l / (s ha)	mm	l / (s ha)	mm	l / (s ha)	mm	l / (s ha)
5		8,6	286,7	10,7	356,7	12,1	403,3	13,8	460,0	16,3	543,3	18,9	630,0	20,5	683,3	22,7	756,7	25,9	863,3
10		10,2	170,0	12,7	211,7	14,3	238,3	16,3	271,7	19,3	321,7	22,3	371,7	24,3	405,0	26,9	448,3	30,7	511,7
15		11,2	124,4	14,0	155,6	15,7	174,4	17,9	198,9	21,2	235,6	24,5	272,2	26,7	296,7	29,5	327,8	33,6	373,3
20		11,9	99,2	14,9	124,2	16,7	139,2	19,1	159,2	22,5	187,5	26,1	217,5	28,4	236,7	31,5	262,5	35,9	299,2
30		13,0	72,2	16,2	90,0	18,2	101,1	20,8	115,6	24,6	136,7	28,5	158,3	31,0	172,2	34,4	191,1	39,1	217,2
45		14,2	52,6	17,7	65,6	19,9	73,7	22,7	84,1	26,8	99,3	31,1	115,2	33,8	125,2	37,5	138,9	42,7	158,1
60	1	15,1	41,9	18,8	52,2	21,1	58,6	24,1	66,9	28,5	79,2	33,0	91,7	35,9	99,7	39,8	110,6	45,3	125,8
90	1,5	16,4	30,4	20,5	38,0	23,0	42,6	26,3	48,7	31,0	57,4	35,9	66,5	39,1	72,4	43,3	80,2	49,3	91,3
120	2	17,4	24,2	21,7	30,1	24,4	33,9	27,9	38,8	32,9	45,7	38,1	52,9	41,5	57,6	45,9	63,8	52,3	72,6
180	3	18,9	17,5	23,6	21,9	26,5	24,5	30,3	28,1	35,8	33,1	41,4	38,3	45,1	41,8	50,0	46,3	56,9	52,7
240	4	20,1	14,0	25,1	17,4	28,1	19,5	32,2	22,4	38,0	26,4	43,9	30,5	47,9	33,3	53,0	36,8	60,4	41,9
360	6	21,8	10,1	27,2	12,6	30,6	14,2	34,9	16,2	41,2	19,1	47,8	22,1	52,0	24,1	57,6	26,7	65,6	30,4
540	9	23,7	7,3	29,6	9,1	33,2	10,2	38,0	11,7	44,8	13,8	51,9	16,0	56,5	17,4	62,6	19,3	71,3	22,0
720	12	25,2	5,8	31,4	7,3	35,2	8,1	40,3	9,3	47,5	11,0	55,0	12,7	60,0	13,9	66,4	15,4	75,6	17,5
1080	18	27,4	4,2	34,1	5,3	38,3	5,9	43,8	6,8	51,7	8,0	59,8	9,2	65,1	10,0	72,1	11,1	82,1	12,7
1440	24	29,0	3,4	36,2	4,2	40,6	4,7	46,4	5,4	54,8	6,3	63,4	7,3	69,1	8,0	76,5	8,9	87,1	10,1
2880	48	33,4	1,9	41,7	2,4	46,8	2,7	53,5	3,1	63,1	3,7	73,1	4,2	79,6	4,6	88,1	5,1	100,4	5,8
4320	72	36,3	1,4	45,3	1,7	50,8	2,0	58,1	2,2	68,6	2,6	79,4	3,1	86,5	3,3	95,8	3,7	109,1	4,2
5760	96	38,5	1,1	48,0	1,4	53,9	1,6	61,6	1,8	72,7	2,1	84,2	2,4	91,7	2,7	101,6	2,9	115,7	3,3
7200	120	40,3	0,9	50,2	1,2	56,4	1,3	64,5	1,5	76,1	1,8	88,1	2,0	96,0	2,2	106,3	2,5	121,1	2,8
8640	144	41,8	0,8	52,1	1,0	58,5	1,1	66,9	1,3	79,0	1,5	91,5	1,8	99,6	1,9	110,3	2,1	125,6	2,4
10080	168	43,2	0,7	53,8	0,9	60,4	1,0	69,1	1,1	81,5	1,3	94,4	1,6	102,8	1,7	113,9	1,9	129,7	2,1

Starkniederschlagshöhen und -spenden gemäß KOSTRA-DWD-2020

Rasterfeld 178118

(Zeile 178, Spalte 118)

Örtliche Unsicherheiten in Abhängigkeit von Wiederkehrzeit T und Dauerstufe D

Dauerstufe D		Wiederkehrzeit T								
		1 a	2 a	3 a	5 a	10 a	20 a	30 a	50 a	100 a
min	Std	± %	± %	± %	± %	± %	± %	± %	± %	± %
5		12	14	14	15	16	16	17	17	18
10		15	17	18	19	20	21	21	21	22
15		17	19	20	21	22	23	23	24	24
20		18	20	21	22	23	24	24	25	26
30		19	21	22	23	24	25	25	26	27
45		19	21	22	23	24	25	26	26	27
60	1	19	21	22	23	24	25	26	26	27
90	1,5	18	20	22	23	24	25	25	26	26
120	2	18	20	21	22	23	24	25	25	26
180	3	17	19	20	21	22	23	24	24	25
240	4	16	18	19	20	21	22	23	23	24
360	6	15	17	18	19	20	21	22	22	23
540	9	14	16	17	18	19	20	21	21	22
720	12	14	16	17	17	19	19	20	20	21
1080	18	13	15	16	17	18	18	19	19	20
1440	24	13	15	15	16	17	18	18	19	19
2880	48	13	14	15	15	16	17	17	18	18
4320	72	14	14	15	15	16	16	17	17	18
5760	96	14	15	15	15	16	16	17	17	17
7200	120	15	15	15	15	16	16	17	17	17
8640	144	15	15	15	16	16	16	17	17	17
10080	168	16	15	16	16	16	16	17	17	17

Parameter für abweichende T und D

Lokationsparameter ξ (Xi)

15,17079763

Skalenparameter α (Alpha)

5,19800986

Formparameter κ (Kappa)

-0,1

1. Koutsoyiannis-Parameter θ (Theta)

0,00614657

2. Koutsoyiannis-Parameter η (Eta)

0,79574768

Parameter für dauerstufenübergreifende Extremwertschätzung nach KOUTSOYIANNIS et al. 1998.

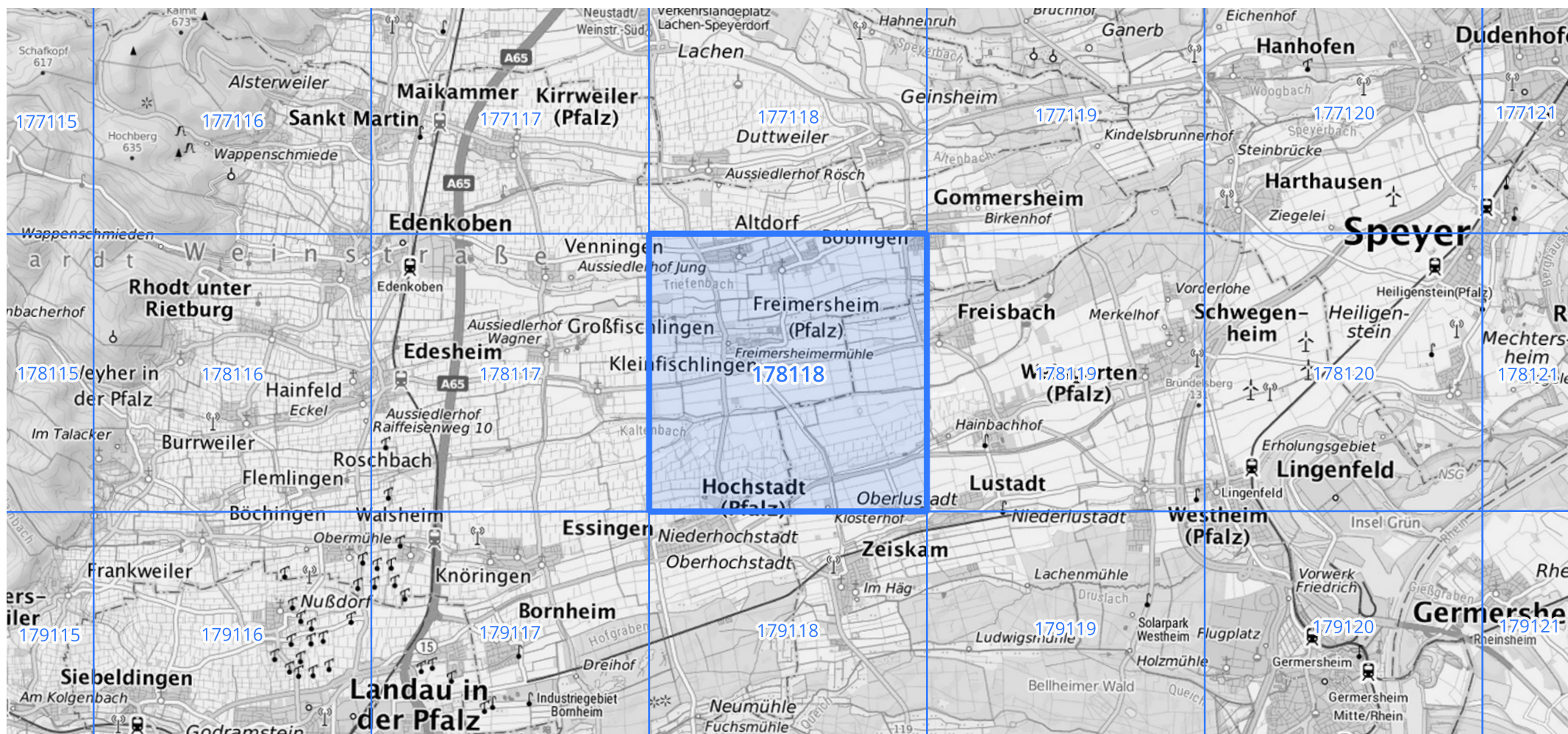
Siehe auch Anwendungshilfe zu KOSTRA-DWD-2020 des Deutschen Wetterdienstes.

Starkniederschlagshöhen und -spenden gemäß KOSTRA-DWD-2020

Rasterfeld 178118

(Zeile 178, Spalte 118)

Übersichtskarte des Rasterfeldes 178118, M 1 : 100 000



Quelle Rasterdaten: KOSTRA-DWD-2020 des Deutschen Wetterdienstes, Stand 12/2022.

Seite 3 von 3

Kartendarstellung: © Bundesamt für Kartographie und Geodäsie (2023), Datenquellen: https://sgx.geodatenzentrum.de/web_public/gdz/datenquellen/Datenquellen_TopPlusOpen.html

Für die Richtigkeit und Aktualität der Angaben wird keine Gewähr übernommen. Erstellt 01/2023.