

Starkniederschlagshöhen und -spenden gemäß KOSTRA-DWD-2020

Rasterfeld 178106

(Zeile 178, Spalte 106)

Regenspende und Bemessungsniederschlagswerte in Abhängigkeit von Wiederkehrzeit T und Dauerstufe D

Dauerstufe D		Wiederkehrzeit T																	
		1 a		2 a		3 a		5 a		10 a		20 a		30 a		50 a		100 a	
min	Std	mm	l / (s ha)	mm	l / (s ha)	mm	l / (s ha)	mm	l / (s ha)	mm	l / (s ha)	mm	l / (s ha)	mm	l / (s ha)	mm	l / (s ha)	mm	l / (s ha)
5		7,0	233,3	8,6	286,7	9,6	320,0	10,9	363,3	12,8	426,7	14,8	493,3	16,1	536,7	17,7	590,0	20,1	670,0
10		8,8	146,7	10,8	180,0	12,0	200,0	13,7	228,3	16,1	268,3	18,5	308,3	20,1	335,0	22,2	370,0	25,2	420,0
15		9,9	110,0	12,2	135,6	13,6	151,1	15,5	172,2	18,2	202,2	21,0	233,3	22,8	253,3	25,2	280,0	28,6	317,8
20		10,8	90,0	13,3	110,8	14,9	124,2	16,9	140,8	19,9	165,8	22,9	190,8	24,9	207,5	27,4	228,3	31,2	260,0
30		12,2	67,8	15,1	83,9	16,8	93,3	19,1	106,1	22,4	124,4	25,8	143,3	28,1	156,1	31,0	172,2	35,2	195,6
45		13,8	51,1	17,0	63,0	18,9	70,0	21,5	79,6	25,3	93,7	29,1	107,8	31,6	117,0	34,9	129,3	39,6	146,7
60	1	15,0	41,7	18,5	51,4	20,6	57,2	23,4	65,0	27,5	76,4	31,7	88,1	34,4	95,6	38,0	105,6	43,1	119,7
90	1,5	16,9	31,3	20,8	38,5	23,2	43,0	26,4	48,9	30,9	57,2	35,6	65,9	38,7	71,7	42,8	79,3	48,6	90,0
120	2	18,4	25,6	22,6	31,4	25,2	35,0	28,7	39,9	33,6	46,7	38,8	53,9	42,1	58,5	46,5	64,6	52,8	73,3
180	3	20,7	19,2	25,4	23,5	28,4	26,3	32,2	29,8	37,8	35,0	43,6	40,4	47,4	43,9	52,3	48,4	59,4	55,0
240	4	22,5	15,6	27,6	19,2	30,8	21,4	35,1	24,4	41,1	28,5	47,4	32,9	51,5	35,8	56,8	39,4	64,5	44,8
360	6	25,2	11,7	31,1	14,4	34,7	16,1	39,4	18,2	46,2	21,4	53,3	24,7	57,9	26,8	63,9	29,6	72,6	33,6
540	9	28,4	8,8	34,9	10,8	39,0	12,0	44,3	13,7	52,0	16,0	59,9	18,5	65,1	20,1	71,9	22,2	81,6	25,2
720	12	30,8	7,1	38,0	8,8	42,4	9,8	48,1	11,1	56,5	13,1	65,1	15,1	70,7	16,4	78,1	18,1	88,7	20,5
1080	18	34,7	5,4	42,7	6,6	47,6	7,3	54,1	8,3	63,5	9,8	73,2	11,3	79,5	12,3	87,8	13,5	99,7	15,4
1440	24	37,7	4,4	46,4	5,4	51,7	6,0	58,8	6,8	69,0	8,0	79,5	9,2	86,4	10,0	95,4	11,0	108,3	12,5
2880	48	46,0	2,7	56,6	3,3	63,2	3,7	71,8	4,2	84,3	4,9	97,1	5,6	105,5	6,1	116,5	6,7	132,3	7,7
4320	72	51,7	2,0	63,6	2,5	71,0	2,7	80,7	3,1	94,7	3,7	109,1	4,2	118,6	4,6	130,9	5,1	148,7	5,7
5760	96	56,2	1,6	69,2	2,0	77,2	2,2	87,7	2,5	102,9	3,0	118,6	3,4	128,8	3,7	142,3	4,1	161,5	4,7
7200	120	59,9	1,4	73,8	1,7	82,3	1,9	93,6	2,2	109,7	2,5	126,5	2,9	137,4	3,2	151,7	3,5	172,3	4,0
8640	144	63,2	1,2	77,7	1,5	86,8	1,7	98,6	1,9	115,7	2,2	133,3	2,6	144,8	2,8	159,9	3,1	181,6	3,5
10080	168	66,0	1,1	81,3	1,3	90,7	1,5	103,1	1,7	120,9	2,0	139,3	2,3	151,4	2,5	167,2	2,8	189,8	3,1

Starkniederschlagshöhen und -spenden gemäß KOSTRA-DWD-2020

Rasterfeld 178106

(Zeile 178, Spalte 106)

Örtliche Unsicherheiten in Abhängigkeit von Wiederkehrzeit T und Dauerstufe D

Dauerstufe D		Wiederkehrzeit T								
		1 a	2 a	3 a	5 a	10 a	20 a	30 a	50 a	100 a
min	Std	± %	± %	± %	± %	± %	± %	± %	± %	± %
5		15	17	18	18	19	20	21	21	21
10		18	20	21	22	23	24	24	25	25
15		19	21	22	23	24	25	26	26	27
20		20	22	23	24	25	26	26	27	27
30		20	22	23	24	25	26	26	27	27
45		19	21	22	23	24	25	26	26	27
60	1	18	21	21	22	24	25	25	26	26
90	1,5	17	19	20	21	22	23	24	24	25
120	2	16	18	19	20	21	22	23	23	24
180	3	15	17	18	19	20	21	21	22	23
240	4	14	16	17	18	19	20	20	21	21
360	6	13	14	15	16	17	18	19	19	20
540	9	12	13	14	15	16	17	17	18	18
720	12	11	13	13	14	15	16	16	17	18
1080	18	11	12	13	13	14	15	15	16	16
1440	24	11	12	12	13	14	14	15	15	16
2880	48	11	12	12	12	13	13	14	14	14
4320	72	13	12	12	13	13	13	14	14	14
5760	96	14	13	13	13	13	14	14	14	14
7200	120	14	14	14	14	14	14	14	14	14
8640	144	15	14	14	14	14	14	14	15	15
10080	168	16	15	15	15	15	15	15	15	15

Parameter für abweichende T und D

Lokationsparameter ξ (Xi)

15,08172207

Skalenparameter α (Alpha)

4,83463983

Formparameter κ (Kappa)

-0,1

1. Koutsoyiannis-Parameter θ (Theta)

0,0060387

2. Koutsoyiannis-Parameter η (Eta)

0,71166772

Parameter für dauerstufenübergreifende Extremwertschätzung nach KOUTSOYIANNIS et al. 1998.

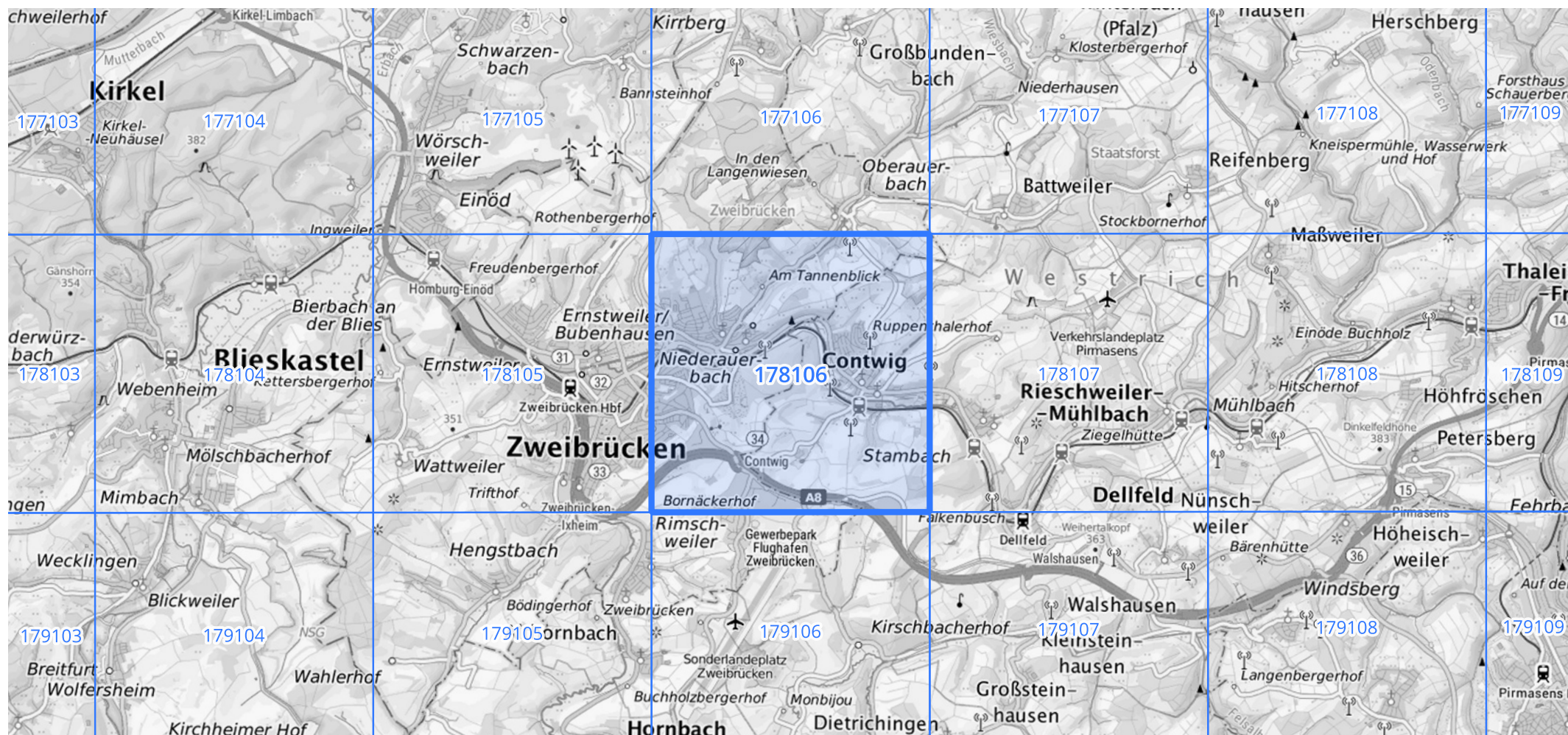
Siehe auch Anwendungshilfe zu KOSTRA-DWD-2020 des Deutschen Wetterdienstes.

Starkniederschlagshöhen und -spenden gemäß KOSTRA-DWD-2020

Rasterfeld 178106

(Zeile 178, Spalte 106)

Übersichtskarte des Rasterfeldes 178106, M 1 : 100 000



Quelle Rasterdaten: KOSTRA-DWD-2020 des Deutschen Wetterdienstes, Stand 12/2022.

Seite 3 von 3

Kartendarstellung: © Bundesamt für Kartographie und Geodäsie (2023), Datenquellen: https://sgx.geodatenzentrum.de/web_public/gdz/datenquellen/Datenquellen_TopPlusOpen.html

Für die Richtigkeit und Aktualität der Angaben wird keine Gewähr übernommen. Erstellt 01/2023.