

Starkniederschlagshöhen und -spenden gemäß KOSTRA-DWD-2020

Rasterfeld 178105

(Zeile 178, Spalte 105)

Regenspende und Bemessungsniederschlagswerte in Abhängigkeit von Wiederkehrzeit T und Dauerstufe D

Dauerstufe D		Wiederkehrzeit T																	
		1 a		2 a		3 a		5 a		10 a		20 a		30 a		50 a		100 a	
min	Std	mm	l / (s ha)	mm	l / (s ha)	mm	l / (s ha)	mm	l / (s ha)	mm	l / (s ha)	mm	l / (s ha)	mm	l / (s ha)	mm	l / (s ha)	mm	l / (s ha)
5		6,8	226,7	8,4	280,0	9,3	310,0	10,6	353,3	12,4	413,3	14,3	476,7	15,6	520,0	17,2	573,3	19,5	650,0
10		8,6	143,3	10,6	176,7	11,8	196,7	13,5	225,0	15,8	263,3	18,2	303,3	19,7	328,3	21,8	363,3	24,7	411,7
15		9,8	108,9	12,1	134,4	13,5	150,0	15,3	170,0	18,0	200,0	20,7	230,0	22,5	250,0	24,8	275,6	28,2	313,3
20		10,8	90,0	13,3	110,8	14,8	123,3	16,8	140,0	19,7	164,2	22,7	189,2	24,6	205,0	27,2	226,7	30,9	257,5
30		12,2	67,8	15,1	83,9	16,8	93,3	19,1	106,1	22,4	124,4	25,7	142,8	28,0	155,6	30,9	171,7	35,0	194,4
45		13,9	51,5	17,1	63,3	19,0	70,4	21,6	80,0	25,3	93,7	29,2	108,1	31,7	117,4	35,0	129,6	39,7	147,0
60	1	15,2	42,2	18,6	51,7	20,8	57,8	23,6	65,6	27,7	76,9	31,9	88,6	34,6	96,1	38,2	106,1	43,4	120,6
90	1,5	17,1	31,7	21,1	39,1	23,5	43,5	26,7	49,4	31,3	58,0	36,0	66,7	39,1	72,4	43,2	80,0	49,0	90,7
120	2	18,7	26,0	23,0	31,9	25,6	35,6	29,1	40,4	34,1	47,4	39,3	54,6	42,7	59,3	47,1	65,4	53,5	74,3
180	3	21,1	19,5	26,0	24,1	29,0	26,9	32,9	30,5	38,6	35,7	44,4	41,1	48,3	44,7	53,3	49,4	60,5	56,0
240	4	23,1	16,0	28,3	19,7	31,6	21,9	35,9	24,9	42,1	29,2	48,5	33,7	52,6	36,5	58,1	40,3	66,0	45,8
360	6	26,0	12,0	32,0	14,8	35,7	16,5	40,6	18,8	47,5	22,0	54,8	25,4	59,5	27,5	65,7	30,4	74,5	34,5
540	9	29,4	9,1	36,2	11,2	40,3	12,4	45,8	14,1	53,7	16,6	61,9	19,1	67,2	20,7	74,2	22,9	84,2	26,0
720	12	32,1	7,4	39,4	9,1	44,0	10,2	50,0	11,6	58,6	13,6	67,4	15,6	73,3	17,0	80,9	18,7	91,8	21,3
1080	18	36,2	5,6	44,5	6,9	49,7	7,7	56,4	8,7	66,1	10,2	76,2	11,8	82,7	12,8	91,3	14,1	103,7	16,0
1440	24	39,5	4,6	48,5	5,6	54,2	6,3	61,5	7,1	72,1	8,3	83,1	9,6	90,2	10,4	99,6	11,5	113,0	13,1
2880	48	48,6	2,8	59,8	3,5	66,7	3,9	75,7	4,4	88,8	5,1	102,3	5,9	111,1	6,4	122,6	7,1	139,2	8,1
4320	72	54,9	2,1	67,5	2,6	75,3	2,9	85,5	3,3	100,3	3,9	115,5	4,5	125,4	4,8	138,5	5,3	157,2	6,1
5760	96	59,9	1,7	73,6	2,1	82,1	2,4	93,2	2,7	109,3	3,2	125,9	3,6	136,8	4,0	151,0	4,4	171,4	5,0
7200	120	64,0	1,5	78,7	1,8	87,8	2,0	99,7	2,3	116,9	2,7	134,6	3,1	146,2	3,4	161,4	3,7	183,2	4,2
8640	144	67,6	1,3	83,1	1,6	92,7	1,8	105,3	2,0	123,5	2,4	142,2	2,7	154,4	3,0	170,5	3,3	193,5	3,7
10080	168	70,8	1,2	87,1	1,4	97,1	1,6	110,3	1,8	129,3	2,1	148,9	2,5	161,8	2,7	178,6	3,0	202,7	3,4

Starkniederschlagshöhen und -spenden gemäß KOSTRA-DWD-2020

Rasterfeld 178105

(Zeile 178, Spalte 105)

Örtliche Unsicherheiten in Abhängigkeit von Wiederkehrzeit T und Dauerstufe D

Dauerstufe D		Wiederkehrzeit T								
		1 a	2 a	3 a	5 a	10 a	20 a	30 a	50 a	100 a
min	Std	± %	± %	± %	± %	± %	± %	± %	± %	± %
5		15	17	17	18	19	20	20	21	21
10		18	20	21	22	23	24	24	25	25
15		19	21	22	23	24	25	26	26	27
20		20	22	23	24	25	26	26	27	27
30		20	22	23	24	25	26	26	27	28
45		19	21	22	23	25	26	26	27	27
60	1	19	21	22	23	24	25	25	26	27
90	1,5	17	20	21	22	23	24	24	25	25
120	2	17	19	20	21	22	23	23	24	24
180	3	15	17	18	19	20	21	22	22	23
240	4	14	16	17	18	19	20	21	21	22
360	6	13	15	16	17	18	19	19	20	20
540	9	12	14	14	15	17	17	18	18	19
720	12	11	13	14	15	16	16	17	17	18
1080	18	11	12	13	14	14	15	16	16	17
1440	24	10	11	12	13	14	15	15	15	16
2880	48	11	11	11	12	13	13	14	14	14
4320	72	12	11	12	12	12	13	13	14	14
5760	96	12	12	12	12	13	13	13	13	14
7200	120	13	13	13	13	13	13	13	14	14
8640	144	14	13	13	13	13	13	14	14	14
10080	168	14	14	13	13	13	14	14	14	14

Parameter für abweichende T und D

Lokationsparameter ξ (Xi)

15,23878349

Skalenparameter α (Alpha)

4,8517388

Formparameter κ (Kappa)

-0,1

1. Koutsoyiannis-Parameter θ (Theta)

0,00719912

2. Koutsoyiannis-Parameter η (Eta)

0,70001776

Parameter für dauerstufenübergreifende Extremwertschätzung nach KOUTSOYIANNIS et al. 1998.

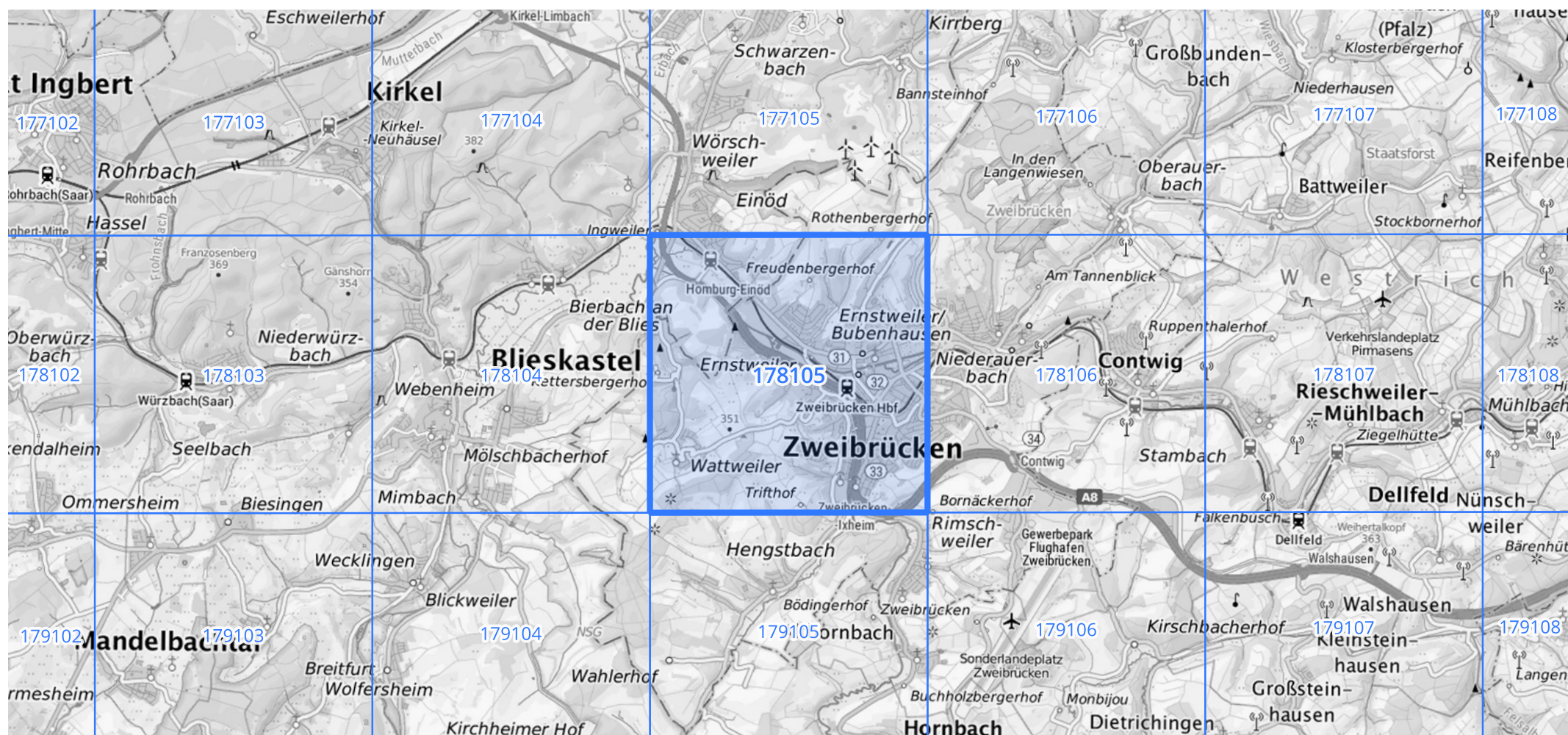
Siehe auch Anwendungshilfe zu KOSTRA-DWD-2020 des Deutschen Wetterdienstes.

Starkniederschlagshöhen und -spenden gemäß KOSTRA-DWD-2020

Rasterfeld 178105

(Zeile 178, Spalte 105)

Übersichtskarte des Rasterfeldes 178105, M 1 : 100 000



Quelle Rasterdaten: KOSTRA-DWD-2020 des Deutschen Wetterdienstes, Stand 12/2022.

Seite 3 von 3

Kartendarstellung: © Bundesamt für Kartographie und Geodäsie (2023), Datenquellen: https://sgx.geodatenzentrum.de/web_public/gdz/datenquellen/Datenquellen_TopPlusOpen.html

Für die Richtigkeit und Aktualität der Angaben wird keine Gewähr übernommen. Erstellt 01/2023.