

# Starkniederschlagshöhen und -spenden gemäß KOSTRA-DWD-2020

## Rasterfeld 177182

(Zeile 177, Spalte 182)

### Regenspende und Bemessungsniederschlagswerte in Abhängigkeit von Wiederkehrzeit T und Dauerstufe D

Dauerstufe D		Wiederkehrzeit T																	
		1 a		2 a		3 a		5 a		10 a		20 a		30 a		50 a		100 a	
min	Std	mm	l / (s ha)	mm	l / (s ha)	mm	l / (s ha)	mm	l / (s ha)	mm	l / (s ha)	mm	l / (s ha)	mm	l / (s ha)	mm	l / (s ha)	mm	l / (s ha)
5		8,2	273,3	10,0	333,3	11,1	370,0	12,6	420,0	14,6	486,7	16,8	560,0	18,2	606,7	20,0	666,7	22,7	756,7
10		10,4	173,3	12,6	210,0	14,0	233,3	15,8	263,3	18,4	306,7	21,1	351,7	22,9	381,7	25,2	420,0	28,5	475,0
15		11,7	130,0	14,2	157,8	15,7	174,4	17,8	197,8	20,8	231,1	23,8	264,4	25,8	286,7	28,4	315,6	32,2	357,8
20		12,6	105,0	15,4	128,3	17,1	142,5	19,3	160,8	22,5	187,5	25,8	215,0	27,9	232,5	30,8	256,7	34,8	290,0
30		14,1	78,3	17,1	95,0	19,0	105,6	21,5	119,4	25,1	139,4	28,7	159,4	31,1	172,8	34,3	190,6	38,8	215,6
45		15,6	57,8	19,0	70,4	21,1	78,1	23,9	88,5	27,8	103,0	31,9	118,1	34,6	128,1	38,1	141,1	43,1	159,6
60	1	16,8	46,7	20,4	56,7	22,7	63,1	25,7	71,4	29,9	83,1	34,3	95,3	37,2	103,3	40,9	113,6	46,3	128,6
90	1,5	18,6	34,4	22,6	41,9	25,1	46,5	28,4	52,6	33,1	61,3	37,9	70,2	41,1	76,1	45,3	83,9	51,2	94,8
120	2	19,9	27,6	24,3	33,8	26,9	37,4	30,4	42,2	35,5	49,3	40,7	56,5	44,1	61,3	48,6	67,5	55,0	76,4
180	3	22,0	20,4	26,8	24,8	29,7	27,5	33,6	31,1	39,2	36,3	44,9	41,6	48,7	45,1	53,6	49,6	60,7	56,2
240	4	23,6	16,4	28,7	19,9	31,9	22,2	36,0	25,0	42,0	29,2	48,1	33,4	52,2	36,3	57,5	39,9	65,0	45,1
360	6	26,0	12,0	31,6	14,6	35,1	16,3	39,7	18,4	46,3	21,4	53,1	24,6	57,5	26,6	63,3	29,3	71,7	33,2
540	9	28,7	8,9	34,9	10,8	38,7	11,9	43,7	13,5	51,0	15,7	58,5	18,1	63,4	19,6	69,8	21,5	79,0	24,4
720	12	30,7	7,1	37,3	8,6	41,5	9,6	46,9	10,9	54,6	12,6	62,6	14,5	67,9	15,7	74,8	17,3	84,6	19,6
1080	18	33,8	5,2	41,1	6,3	45,7	7,1	51,6	8,0	60,2	9,3	69,0	10,6	74,8	11,5	82,4	12,7	93,2	14,4
1440	24	36,2	4,2	44,1	5,1	48,9	5,7	55,3	6,4	64,5	7,5	73,9	8,6	80,1	9,3	88,2	10,2	99,9	11,6
2880	48	42,7	2,5	52,0	3,0	57,7	3,3	65,2	3,8	76,0	4,4	87,2	5,0	94,5	5,5	104,1	6,0	117,8	6,8
4320	72	47,1	1,8	57,2	2,2	63,5	2,4	71,8	2,8	83,7	3,2	96,0	3,7	104,1	4,0	114,6	4,4	129,7	5,0
5760	96	50,4	1,5	61,3	1,8	68,0	2,0	76,9	2,2	89,7	2,6	102,8	3,0	111,4	3,2	122,7	3,6	138,9	4,0
7200	120	53,1	1,2	64,6	1,5	71,7	1,7	81,1	1,9	94,6	2,2	108,4	2,5	117,5	2,7	129,4	3,0	146,5	3,4
8640	144	55,5	1,1	67,5	1,3	74,9	1,4	84,7	1,6	98,7	1,9	113,2	2,2	122,7	2,4	135,2	2,6	153,0	3,0
10080	168	57,6	1,0	70,0	1,2	77,7	1,3	87,9	1,5	102,4	1,7	117,5	1,9	127,3	2,1	140,2	2,3	158,7	2,6

# Starkniederschlagshöhen und -spenden gemäß KOSTRA-DWD-2020

## Rasterfeld 177182

(Zeile 177, Spalte 182)

### Örtliche Unsicherheiten in Abhängigkeit von Wiederkehrzeit T und Dauerstufe D

Dauerstufe D		Wiederkehrzeit T								
		1 a	2 a	3 a	5 a	10 a	20 a	30 a	50 a	100 a
min	Std	± %	± %	± %	± %	± %	± %	± %	± %	± %
5		15	15	16	16	17	18	18	18	19
10		18	19	20	21	22	22	23	23	24
15		20	21	22	23	24	25	25	25	26
20		21	22	23	24	25	26	26	27	27
30		21	23	24	25	26	27	27	27	28
45		21	23	24	25	26	27	27	28	28
60	1	21	23	24	24	25	26	27	27	28
90	1,5	20	22	23	24	25	25	26	26	27
120	2	19	21	22	23	24	25	25	26	26
180	3	18	20	21	22	23	23	24	24	25
240	4	17	19	20	21	22	23	23	23	24
360	6	17	18	19	19	20	21	22	22	23
540	9	16	17	18	18	19	20	20	21	21
720	12	15	16	17	18	19	19	20	20	21
1080	18	15	16	16	17	18	18	19	19	20
1440	24	15	15	16	17	17	18	18	19	19
2880	48	15	15	16	16	17	17	17	18	18
4320	72	16	16	16	16	17	17	17	18	18
5760	96	17	17	17	17	17	17	18	18	18
7200	120	17	17	17	17	18	18	18	18	18
8640	144	18	18	18	18	18	18	18	18	19
10080	168	19	18	18	18	18	18	19	19	19

### Parameter für abweichende T und D

#### Lokationsparameter $\xi$ (Xi)

17,03267815

#### Skalenparameter $\alpha$ (Alpha)

5,1161956

#### Formparameter $\kappa$ (Kappa)

-0,1

#### 1. Koutsoyiannis-Parameter $\theta$ (Theta)

0,01625938

#### 2. Koutsoyiannis-Parameter $\eta$ (Eta)

0,76214739

Parameter für dauerstufenübergreifende Extremwertschätzung nach KOUTSOYIANNIS et al. 1998.

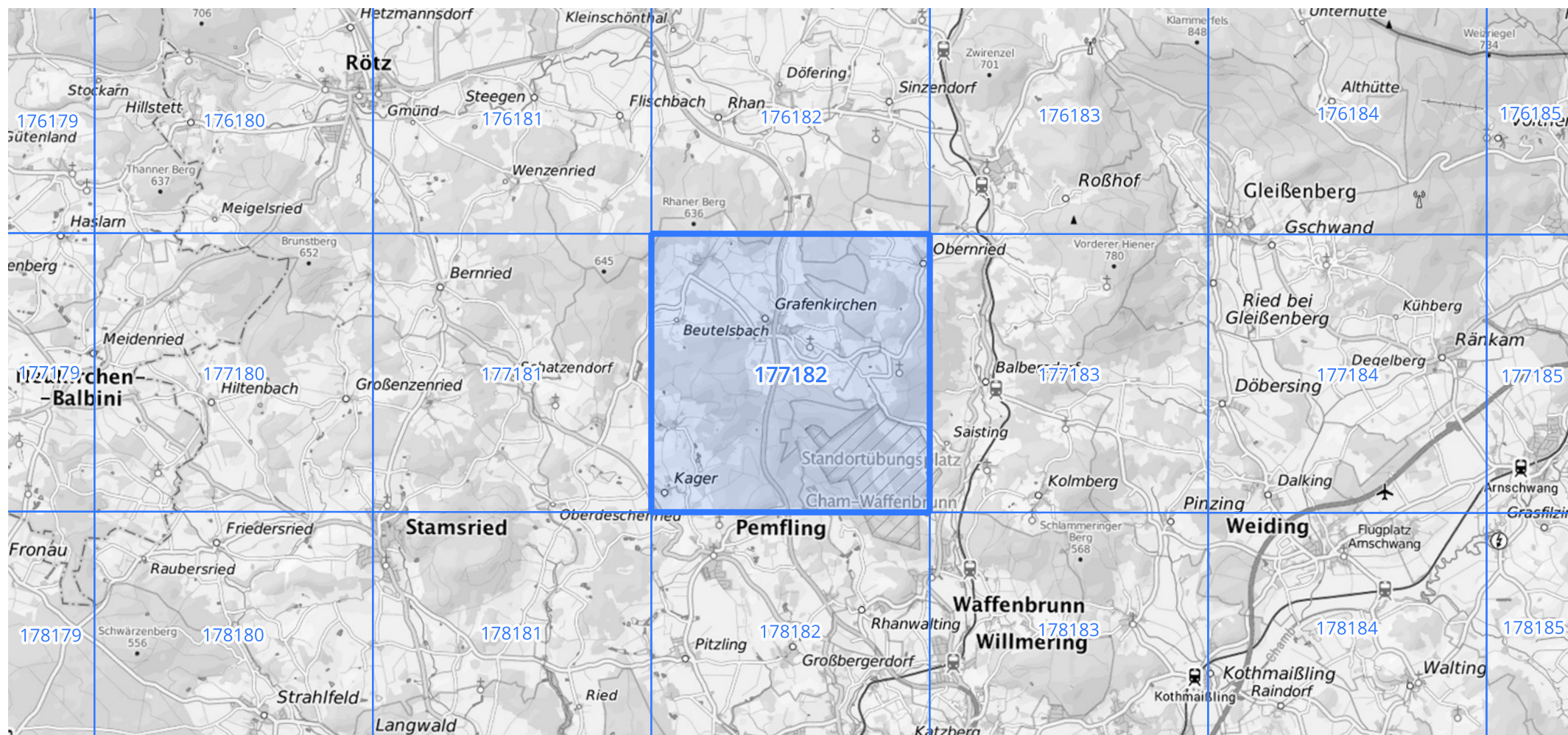
Siehe auch Anwendungshilfe zu KOSTRA-DWD-2020 des Deutschen Wetterdienstes.

# Starkniederschlagshöhen und -spenden gemäß KOSTRA-DWD-2020

## Rasterfeld 177182

(Zeile 177, Spalte 182)

### Übersichtskarte des Rasterfeldes 177182, M 1 : 100 000



Quelle Rasterdaten: KOSTRA-DWD-2020 des Deutschen Wetterdienstes, Stand 12/2022.

Seite 3 von 3

Kartendarstellung: © Bundesamt für Kartographie und Geodäsie (2023), Datenquellen: [https://sgx.geodatenzentrum.de/web\\_public/gdz/datenquellen/Datenquellen\\_TopPlusOpen.html](https://sgx.geodatenzentrum.de/web_public/gdz/datenquellen/Datenquellen_TopPlusOpen.html)

Für die Richtigkeit und Aktualität der Angaben wird keine Gewähr übernommen. Erstellt 01/2023.