

# Starkniederschlagshöhen und -spenden gemäß KOSTRA-DWD-2020

## Rasterfeld 177173

(Zeile 177, Spalte 173)

### Regenspende und Bemessungsniederschlagswerte in Abhängigkeit von Wiederkehrzeit T und Dauerstufe D

Dauerstufe D		Wiederkehrzeit T																	
		1 a		2 a		3 a		5 a		10 a		20 a		30 a		50 a		100 a	
min	Std	mm	l / (s ha)	mm	l / (s ha)	mm	l / (s ha)	mm	l / (s ha)	mm	l / (s ha)	mm	l / (s ha)	mm	l / (s ha)	mm	l / (s ha)	mm	l / (s ha)
5		8,1	270,0	9,9	330,0	11,0	366,7	12,5	416,7	14,6	486,7	16,8	560,0	18,3	610,0	20,2	673,3	22,8	760,0
10		10,3	171,7	12,7	211,7	14,1	235,0	16,0	266,7	18,7	311,7	21,5	358,3	23,3	388,3	25,7	428,3	29,2	486,7
15		11,7	130,0	14,3	158,9	15,9	176,7	18,0	200,0	21,1	234,4	24,3	270,0	26,3	292,2	29,0	322,2	32,9	365,6
20		12,6	105,0	15,5	129,2	17,2	143,3	19,5	162,5	22,9	190,8	26,3	219,2	28,5	237,5	31,4	261,7	35,7	297,5
30		14,0	77,8	17,2	95,6	19,1	106,1	21,7	120,6	25,4	141,1	29,2	162,2	31,7	176,1	34,9	193,9	39,6	220,0
45		15,5	57,4	19,0	70,4	21,1	78,1	24,0	88,9	28,0	103,7	32,2	119,3	35,0	129,6	38,6	143,0	43,7	161,9
60	1	16,6	46,1	20,3	56,4	22,6	62,8	25,6	71,1	30,0	83,3	34,5	95,8	37,4	103,9	41,3	114,7	46,8	130,0
90	1,5	18,2	33,7	22,3	41,3	24,8	45,9	28,1	52,0	32,9	60,9	37,8	70,0	41,0	75,9	45,3	83,9	51,3	95,0
120	2	19,4	26,9	23,8	33,1	26,5	36,8	30,0	41,7	35,1	48,8	40,3	56,0	43,8	60,8	48,3	67,1	54,7	76,0
180	3	21,2	19,6	26,0	24,1	28,9	26,8	32,8	30,4	38,4	35,6	44,1	40,8	47,9	44,4	52,8	48,9	59,9	55,5
240	4	22,6	15,7	27,7	19,2	30,8	21,4	34,9	24,2	40,9	28,4	47,0	32,6	51,0	35,4	56,2	39,0	63,8	44,3
360	6	24,7	11,4	30,2	14,0	33,7	15,6	38,2	17,7	44,6	20,6	51,3	23,8	55,7	25,8	61,4	28,4	69,6	32,2
540	9	27,0	8,3	33,0	10,2	36,7	11,3	41,6	12,8	48,7	15,0	56,0	17,3	60,8	18,8	67,0	20,7	76,0	23,5
720	12	28,7	6,6	35,1	8,1	39,1	9,1	44,3	10,3	51,8	12,0	59,6	13,8	64,7	15,0	71,3	16,5	80,8	18,7
1080	18	31,3	4,8	38,3	5,9	42,6	6,6	48,3	7,5	56,5	8,7	65,0	10,0	70,5	10,9	77,8	12,0	88,2	13,6
1440	24	33,3	3,9	40,7	4,7	45,3	5,2	51,4	5,9	60,1	7,0	69,1	8,0	75,0	8,7	82,7	9,6	93,8	10,9
2880	48	38,6	2,2	47,2	2,7	52,6	3,0	59,6	3,4	69,7	4,0	80,1	4,6	87,0	5,0	95,9	5,5	108,8	6,3
4320	72	42,1	1,6	51,5	2,0	57,3	2,2	65,0	2,5	76,0	2,9	87,4	3,4	94,8	3,7	104,6	4,0	118,6	4,6
5760	96	44,7	1,3	54,8	1,6	60,9	1,8	69,1	2,0	80,8	2,3	92,9	2,7	100,8	2,9	111,2	3,2	126,1	3,6
7200	120	46,9	1,1	57,4	1,3	63,9	1,5	72,5	1,7	84,8	2,0	97,5	2,3	105,8	2,4	116,6	2,7	132,2	3,1
8640	144	48,8	0,9	59,7	1,2	66,5	1,3	75,3	1,5	88,1	1,7	101,3	2,0	110,0	2,1	121,3	2,3	137,5	2,7
10080	168	50,4	0,8	61,7	1,0	68,7	1,1	77,9	1,3	91,1	1,5	104,7	1,7	113,6	1,9	125,3	2,1	142,1	2,3

# Starkniederschlagshöhen und -spenden gemäß KOSTRA-DWD-2020

## Rasterfeld 177173

(Zeile 177, Spalte 173)

### Örtliche Unsicherheiten in Abhängigkeit von Wiederkehrzeit T und Dauerstufe D

Dauerstufe D		Wiederkehrzeit T								
		1 a	2 a	3 a	5 a	10 a	20 a	30 a	50 a	100 a
min	Std	± %	± %	± %	± %	± %	± %	± %	± %	± %
5		13	13	14	14	15	15	16	16	16
10		16	17	18	18	19	20	20	21	21
15		18	19	20	21	22	22	23	23	24
20		19	21	21	22	23	24	24	25	25
30		20	22	22	23	24	25	25	26	26
45		20	22	23	24	25	26	26	27	27
60	1	20	22	23	24	25	26	26	27	27
90	1,5	20	22	23	23	24	25	26	26	27
120	2	19	21	22	23	24	25	25	26	26
180	3	18	20	21	22	23	24	24	25	25
240	4	18	19	20	21	22	23	23	24	24
360	6	17	18	19	20	21	22	22	23	23
540	9	16	18	18	19	20	21	21	22	22
720	12	16	17	18	18	19	20	20	21	21
1080	18	15	16	17	17	18	19	19	20	20
1440	24	15	16	16	17	18	18	19	19	20
2880	48	14	15	15	16	17	17	18	18	18
4320	72	15	15	15	16	16	17	17	18	18
5760	96	15	15	16	16	16	17	17	17	18
7200	120	15	16	16	16	16	17	17	17	18
8640	144	16	16	16	16	17	17	17	17	18
10080	168	16	16	16	16	17	17	17	17	18

### Parameter für abweichende T und D

#### Lokationsparameter $\xi$ (Xi)

16,93056824

#### Skalenparameter $\alpha$ (Alpha)

5,26596441

#### Formparameter $\kappa$ (Kappa)

-0,1

#### 1. Koutsoyiannis-Parameter $\theta$ (Theta)

0,02497448

#### 2. Koutsoyiannis-Parameter $\eta$ (Eta)

0,786918

Parameter für dauerstufenübergreifende Extremwertschätzung nach KOUTSOYIANNIS et al. 1998.

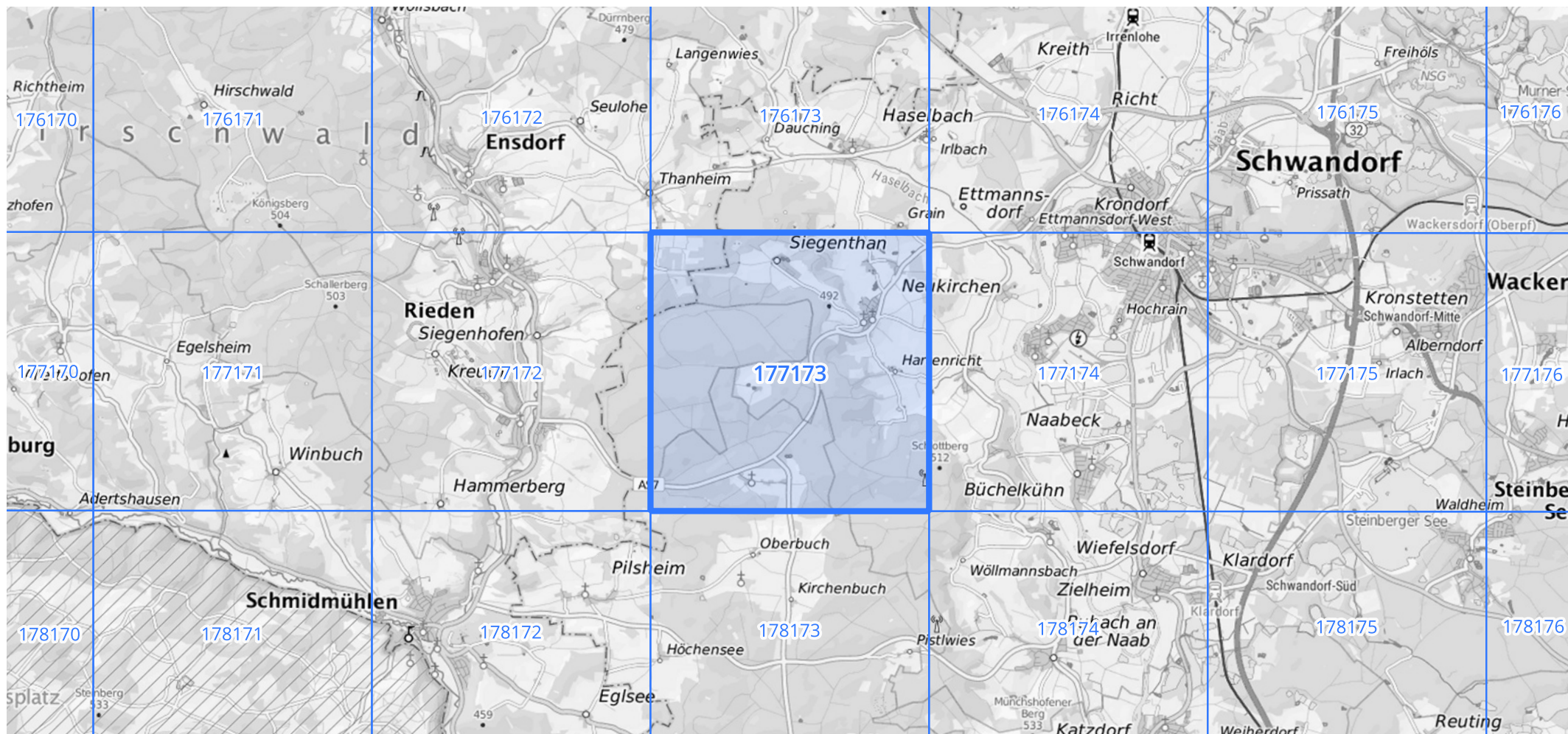
Siehe auch Anwendungshilfe zu KOSTRA-DWD-2020 des Deutschen Wetterdienstes.

# Starkniederschlagshöhen und -spenden gemäß KOSTRA-DWD-2020

## Rasterfeld 177173

(Zeile 177, Spalte 173)

Übersichtskarte des Rasterfeldes 177173, M 1 : 100 000



Quelle Rasterdaten: KOSTRA-DWD-2020 des Deutschen Wetterdienstes, Stand 12/2022.

Seite 3 von 3

Kartendarstellung: © Bundesamt für Kartographie und Geodäsie (2023), Datenquellen: [https://sgx.geodatenzentrum.de/web\\_public/gdz/datenquellen/Datenquellen\\_TopPlusOpen.html](https://sgx.geodatenzentrum.de/web_public/gdz/datenquellen/Datenquellen_TopPlusOpen.html)

Für die Richtigkeit und Aktualität der Angaben wird keine Gewähr übernommen. Erstellt 01/2023.