

Starkniederschlagshöhen und -spenden gemäß KOSTRA-DWD-2020

Rasterfeld 177116

(Zeile 177, Spalte 116)

Regenspende und Bemessungsniederschlagswerte in Abhängigkeit von Wiederkehrzeit T und Dauerstufe D

Dauerstufe D		Wiederkehrzeit T																	
		1 a		2 a		3 a		5 a		10 a		20 a		30 a		50 a		100 a	
min	Std	mm	l / (s ha)	mm	l / (s ha)	mm	l / (s ha)	mm	l / (s ha)	mm	l / (s ha)	mm	l / (s ha)	mm	l / (s ha)	mm	l / (s ha)	mm	l / (s ha)
5		7,9	263,3	9,8	326,7	11,1	370,0	12,6	420,0	14,9	496,7	17,3	576,7	18,8	626,7	20,8	693,3	23,7	790,0
10		9,5	158,3	11,9	198,3	13,3	221,7	15,2	253,3	18,0	300,0	20,8	346,7	22,7	378,3	25,1	418,3	28,6	476,7
15		10,5	116,7	13,1	145,6	14,8	164,4	16,9	187,8	19,9	221,1	23,1	256,7	25,1	278,9	27,8	308,9	31,7	352,2
20		11,3	94,2	14,1	117,5	15,8	131,7	18,1	150,8	21,4	178,3	24,8	206,7	27,0	225,0	29,9	249,2	34,0	283,3
30		12,5	69,4	15,6	86,7	17,5	97,2	20,0	111,1	23,6	131,1	27,4	152,2	29,8	165,6	33,0	183,3	37,6	208,9
45		13,8	51,1	17,2	63,7	19,3	71,5	22,1	81,9	26,1	96,7	30,2	111,9	32,9	121,9	36,4	134,8	41,4	153,3
60	1	14,8	41,1	18,4	51,1	20,7	57,5	23,6	65,6	27,9	77,5	32,3	89,7	35,2	97,8	39,0	108,3	44,4	123,3
90	1,5	16,3	30,2	20,3	37,6	22,8	42,2	26,1	48,3	30,8	57,0	35,6	65,9	38,8	71,9	43,0	79,6	48,9	90,6
120	2	17,4	24,2	21,7	30,1	24,4	33,9	27,9	38,8	32,9	45,7	38,1	52,9	41,5	57,6	46,0	63,9	52,4	72,8
180	3	19,2	17,8	23,9	22,1	26,9	24,9	30,7	28,4	36,3	33,6	42,0	38,9	45,7	42,3	50,6	46,9	57,7	53,4
240	4	20,6	14,3	25,6	17,8	28,8	20,0	32,9	22,8	38,8	26,9	44,9	31,2	49,0	34,0	54,2	37,6	61,7	42,8
360	6	22,6	10,5	28,2	13,1	31,7	14,7	36,2	16,8	42,7	19,8	49,5	22,9	53,9	25,0	59,7	27,6	67,9	31,4
540	9	24,9	7,7	31,0	9,6	34,8	10,7	39,8	12,3	47,0	14,5	54,4	16,8	59,3	18,3	65,7	20,3	74,8	23,1
720	12	26,6	6,2	33,2	7,7	37,3	8,6	42,6	9,9	50,3	11,6	58,3	13,5	63,5	14,7	70,3	16,3	80,0	18,5
1080	18	29,3	4,5	36,5	5,6	41,0	6,3	46,9	7,2	55,4	8,5	64,1	9,9	69,8	10,8	77,3	11,9	88,1	13,6
1440	24	31,4	3,6	39,1	4,5	43,9	5,1	50,2	5,8	59,3	6,9	68,6	7,9	74,7	8,6	82,7	9,6	94,2	10,9
2880	48	36,9	2,1	46,0	2,7	51,7	3,0	59,1	3,4	69,8	4,0	80,8	4,7	88,0	5,1	97,4	5,6	111,0	6,4
4320	72	40,6	1,6	50,7	2,0	56,9	2,2	65,0	2,5	76,8	3,0	88,9	3,4	96,8	3,7	107,2	4,1	122,1	4,7
5760	96	43,5	1,3	54,2	1,6	60,9	1,8	69,6	2,0	82,2	2,4	95,1	2,8	103,6	3,0	114,7	3,3	130,7	3,8
7200	120	45,8	1,1	57,1	1,3	64,1	1,5	73,3	1,7	86,6	2,0	100,2	2,3	109,2	2,5	120,9	2,8	137,7	3,2
8640	144	47,9	0,9	59,7	1,2	67,0	1,3	76,6	1,5	90,4	1,7	104,6	2,0	114,0	2,2	126,2	2,4	143,7	2,8
10080	168	49,6	0,8	61,9	1,0	69,4	1,1	79,4	1,3	93,7	1,5	108,5	1,8	118,2	2,0	130,9	2,2	149,1	2,5

Starkniederschlagshöhen und -spenden gemäß KOSTRA-DWD-2020

Rasterfeld 177116

(Zeile 177, Spalte 116)

Örtliche Unsicherheiten in Abhängigkeit von Wiederkehrzeit T und Dauerstufe D

Dauerstufe D		Wiederkehrzeit T								
		1 a	2 a	3 a	5 a	10 a	20 a	30 a	50 a	100 a
min	Std	± %	± %	± %	± %	± %	± %	± %	± %	± %
5		14	16	16	17	18	19	19	20	20
10		17	19	20	21	22	23	23	24	24
15		19	21	22	23	24	25	25	26	26
20		19	21	22	23	25	26	26	27	27
30		20	22	23	24	25	26	27	27	28
45		20	22	23	24	25	26	27	27	28
60	1	20	22	23	24	25	26	26	27	28
90	1,5	19	21	22	23	24	25	26	26	27
120	2	18	20	21	22	24	24	25	26	26
180	3	17	19	20	21	22	23	24	24	25
240	4	16	18	19	20	21	22	23	23	24
360	6	15	17	18	19	20	21	22	22	23
540	9	14	16	17	18	19	20	20	21	21
720	12	14	15	16	17	18	19	19	20	21
1080	18	13	15	15	16	17	18	18	19	19
1440	24	13	14	15	16	17	17	18	18	19
2880	48	14	14	15	15	16	16	17	17	18
4320	72	15	15	15	15	16	16	17	17	17
5760	96	15	15	15	16	16	16	17	17	17
7200	120	16	16	16	16	16	17	17	17	17
8640	144	17	16	16	16	16	17	17	17	17
10080	168	17	17	17	17	17	17	17	17	17

Parameter für abweichende T und D

Lokationsparameter ξ (Xi)

14,85058707

Skalenparameter α (Alpha)

5,08932782

Formparameter κ (Kappa)

-0,1

1. Koutsoyiannis-Parameter θ (Theta)

0,00506936

2. Koutsoyiannis-Parameter η (Eta)

0,76440219

Parameter für dauerstufenübergreifende Extremwertschätzung nach KOUTSOYIANNIS et al. 1998.

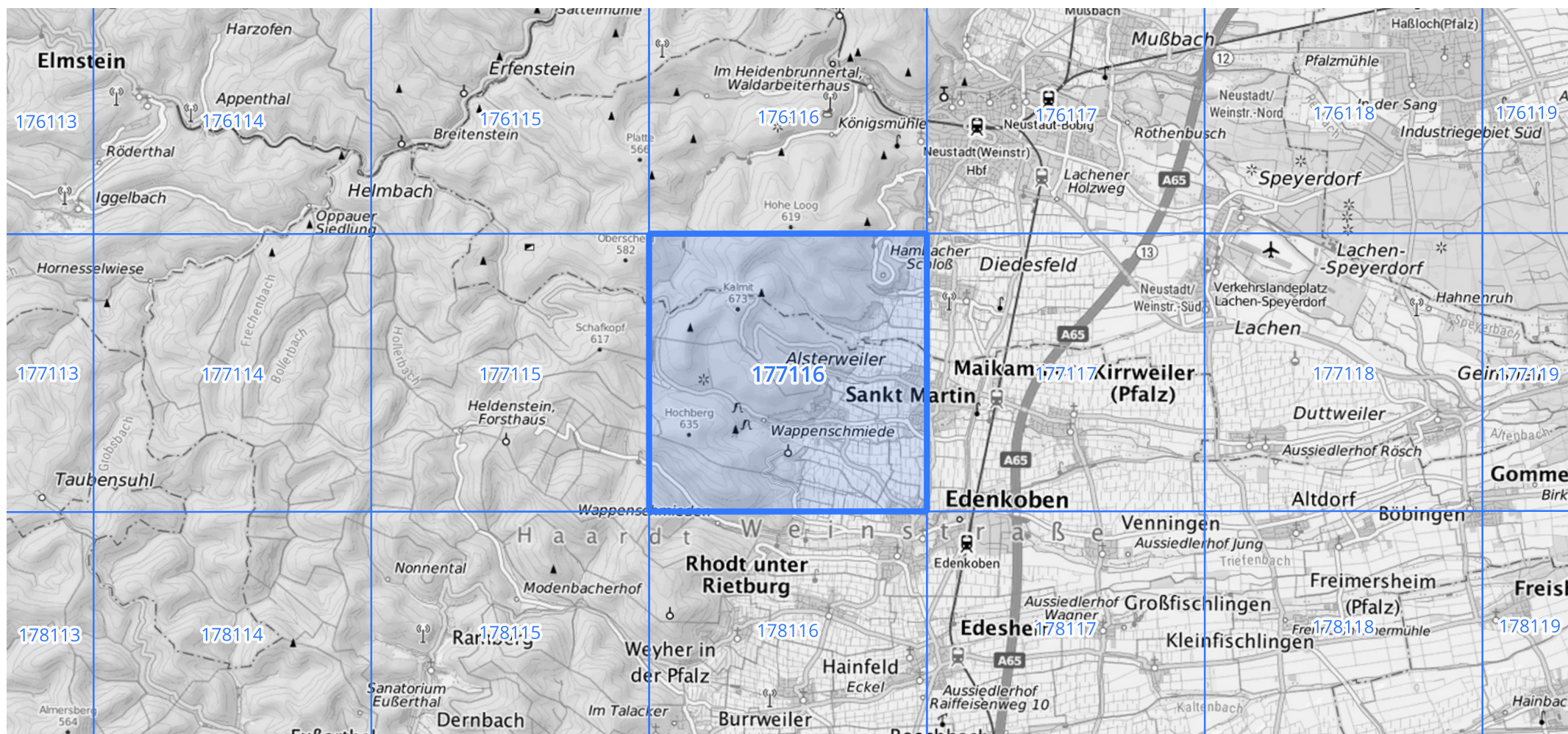
Siehe auch Anwendungshilfe zu KOSTRA-DWD-2020 des Deutschen Wetterdienstes.

Starkniederschlagshöhen und -spenden gemäß KOSTRA-DWD-2020

Rasterfeld 177116

(Zeile 177, Spalte 116)

Übersichtskarte des Rasterfeldes 177116, M 1 : 100 000



Quelle Rasterdaten: KOSTRA-DWD-2020 des Deutschen Wetterdienstes, Stand 12/2022.

Seite 3 von 3

Kartendarstellung: © Bundesamt für Kartographie und Geodäsie (2023), Datenquellen: https://sgx.geodatenzentrum.de/web_public/gdz/datenquellen/Datenquellen_TopPlusOpen.html

Für die Richtigkeit und Aktualität der Angaben wird keine Gewähr übernommen. Erstellt 01/2023.